

# 徳山・下松港 貿易概況

## 平成 22 年 8 月分（速報値）

平成 22 年 10 月 7 日  
徳山税関支署

輸出は 10 か月振りのマイナス  
輸入は 8 か月振りのプラス

### 1. 総額

輸 出	292億11百万円	（－ 20.8％）
輸 入	387億66百万円	（－ 19.7％）
輸出入差引額	95億55百万円の入超	

（増減比は前年同月比、以下同じ。）

### 2. 輸出

輸出総額は、292億11百万円、伸び率－20.8％、金額にして76億48百万円の減少で10か月振りのマイナスとなった。これは、合成ゴムなどは増加したものの、有機化合物、鉄鋼などが減少したことが主な要因となっている。

品目別動向では、アメリカ、中国等向けの合成ゴムが5億48百万円の増加となった。

一方、中国、韓国等向けの有機化合物が22億97百万円の減少、台湾、中国等向けの鉄鋼が15億49百万円の減少、中国、アラブ首長国連邦等向けのプラスチックが10億75百万円の減少となった。

《増加品目》合成ゴム	28億19百万円	（ 5億48百万円増、＋ 24.1％）
《減少品目》有機化合物	112億06百万円	（ 22億97百万円減、－ 17.0％）
鉄鋼	57億16百万円	（ 15億49百万円減、－ 21.3％）
プラスチック	32億73百万円	（ 10億75百万円減、－ 24.7％）

### 3. 輸入

輸入総額は、387億66百万円、伸び率－19.7％、金額にして94億98百万円の減少で8か月振りのマイナスとなった。これは、石炭、鉄鋼などは増加したものの、原油及び粗油、鉄鋼くずなどが減少したことが主な要因となっている。

品目別動向では、オーストラリア、インドネシア等からの石炭が18億40百万円の増加、南アフリカ、ニューカレドニア等からの鉄鋼が16億80百万円の増加、アルジェリア、アラブ首長国連邦等からの液化石油ガスが13億97百万円の増加となった。

一方、アラブ首長国連邦、カタールからの原油及び粗油が130億63百万円の減少、韓国、台湾等からの鉄鋼くずが6億02百万円の減少となった。

《増加品目》石炭	62億32百万円	（ 18億40百万円増、＋ 41.9％）
鉄鋼	24億67百万円	（ 16億80百万円増、約 3.1倍）
液化石油ガス	27億25百万円	（ 13億97百万円増、約 2.1倍）
《減少品目》原油及び粗油	128億25百万円	（ 130億63百万円減、－ 50.5％）
鉄鋼くず	7億83百万円	（ 6億02百万円減、－ 43.5％）

注．この内容を引用されるときは、徳山税関支署発表による旨附記してください。

# 1. 徳山・下松港 主要輸出品

平成 22 年 8 月 分

品 名		当 年					前 年	
		数 量	単 位	前年比	価額 (千円)	前年比	構成比	価額 (千円)
総 額	当月				29,211,126	79.2%	100.0%	36,859,600
	累計				274,739,518	108.2%	100.0%	254,028,610
1. 食料品	当月				2,806	全増	0.0%	0
	累計				25,433	105.0%	0.0%	24,219
2. 原料品	当月				2,978,852	124.1%	10.2%	2,400,047
	累計				26,596,085	181.9%	9.7%	14,620,297
合成ゴム	当月	11,189	MT	94.7%	2,818,553	124.1%	9.6%	2,270,641
	累計	100,374	MT	143.3%	25,164,905	185.8%	9.2%	13,542,516
人造繊維	当月	819	MT	166.5%	156,919	164.6%	0.5%	95,332
	累計	4,816	MT	158.2%	1,255,758	131.7%	0.5%	953,793
3. 鉱物性燃料	当月				872,620	204.2%	3.0%	427,397
	累計				4,663,472	162.1%	1.7%	2,877,456
石油及び同製品	当月				653,821	168.2%	2.2%	388,712
	累計				3,637,502	151.1%	1.3%	2,407,760
4. 化学製品	当月				18,369,466	85.1%	62.9%	21,589,210
	累計				150,126,520	111.1%	54.6%	135,120,129
有機化合物	当月				11,205,554	83.0%	38.4%	13,502,673
	累計				94,412,700	107.1%	34.4%	88,114,143
無機化合物	当月	6,001	MT	31.7%	2,886,265	96.1%	9.9%	3,001,954
	累計	98,702	MT	58.3%	25,867,253	127.8%	9.4%	20,233,069
プラスチック	当月	24,490	MT	74.5%	3,272,799	75.3%	11.2%	4,348,086
	累計	172,355	MT	96.6%	24,212,972	111.1%	8.8%	21,801,909
5. 原料別製品	当月				6,088,717	77.2%	20.8%	7,891,544
	累計				58,246,594	133.6%	21.2%	43,582,218
セメント	当月	72,400	MT	68.2%	200,105	59.8%	0.7%	334,579
	累計	691,665	MT	90.9%	2,029,354	86.0%	0.7%	2,361,052
鉄鋼	当月	30,108	MT	85.5%	5,715,795	78.7%	19.6%	7,264,633
	累計	293,925	MT	140.4%	54,567,785	140.4%	19.9%	38,866,317
金属製品	当月				95,224	44.5%	0.3%	214,095
	累計				578,832	33.5%	0.2%	1,728,983
6. 機械類及び輸送用機器	当月				384,010	10.9%	1.3%	3,520,444
	累計				28,206,066	54.1%	10.3%	52,117,470
一般機械	当月				207,919	2019.6%	0.7%	10,295
	累計				2,136,005	91.5%	0.8%	2,335,650
電気機器	当月				0	全減	0.0%	7,530
	累計				103,466	25.0%	0.0%	414,438
自動車の部分品	当月	127,519	KG	112.6%	176,091	108.3%	0.6%	162,521
	累計	1,023,259	KG	363.7%	1,394,704	362.0%	0.5%	385,275
船舶類	当月				0	全減	0.0%	3,339,897
	累計				24,563,568	97.4%	8.9%	25,217,942
7. その他	当月				514,655	49.9%	1.8%	1,030,958
	累計				6,875,348	120.9%	2.5%	5,686,821

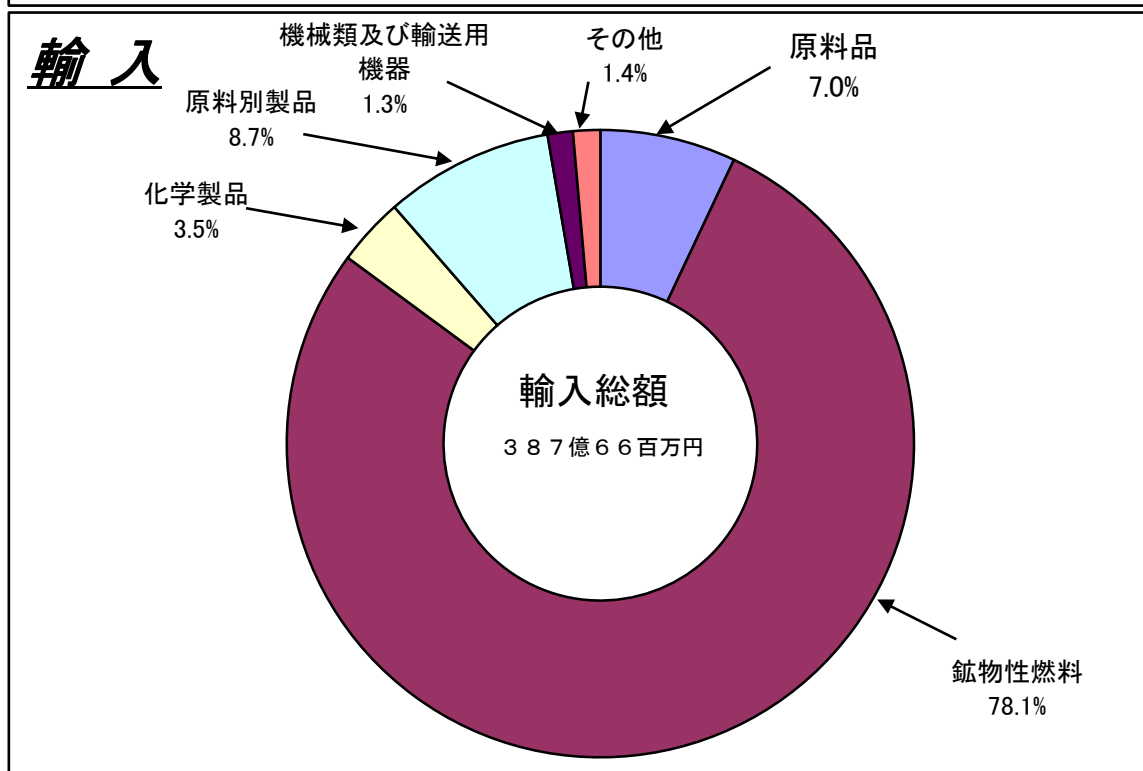
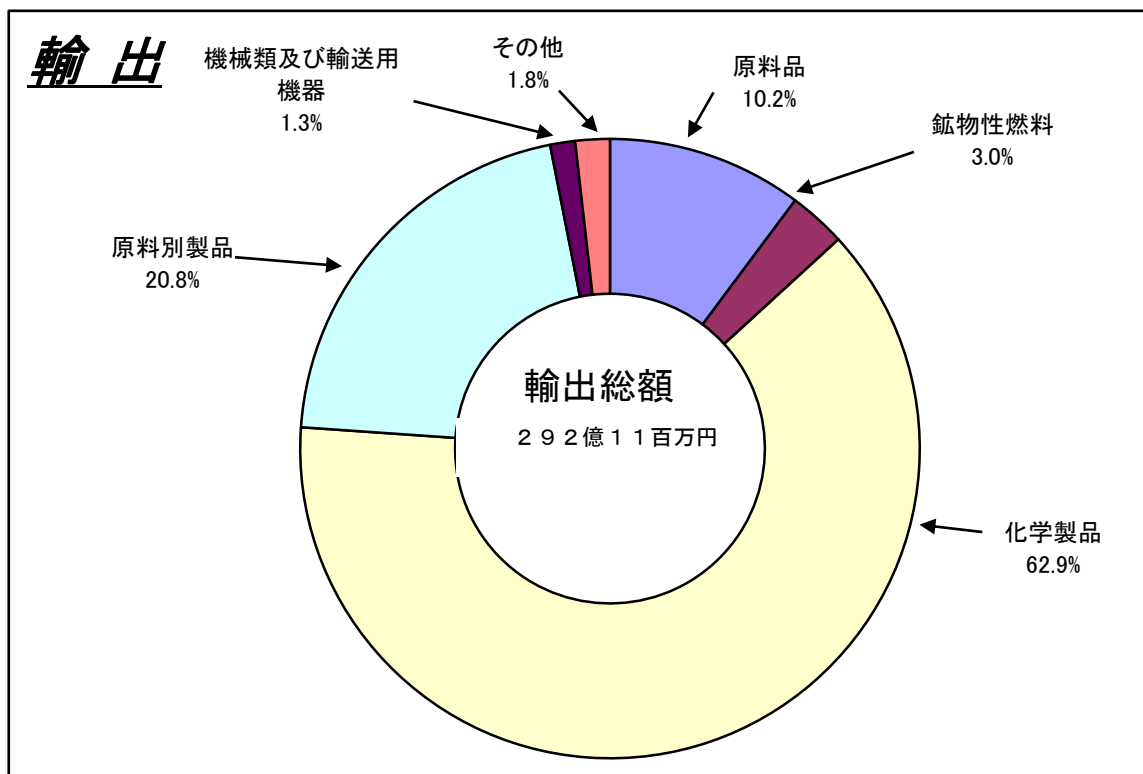
## 2. 徳山・下松港 主要輸入品

平成 22 年 8 月 分

品 名		当 年					前 年	
		数 量	単 位	前年比	価額 (千円)	前年比	構成比	価額 (千円)
総 額	当月				38,765,833	80.3%	100.0%	48,263,654
	累計				396,783,399	130.9%	100.0%	303,142,828
1. 食料品	当月				4,597	169.9%	0.0%	2,706
	累計				40,496	84.7%	0.0%	47,822
2. 原料品	当月				2,695,718	81.5%	7.0%	3,306,736
	累計				23,363,240	157.9%	5.9%	14,799,028
生ゴム	当月	2,810	MT	全増	111,074	全増	0.3%	0
	累計	19,887	MT	940.7%	1,025,171	293.0%	0.3%	349,866
りん鉱石	当月	0	MT	—	0	—	0.0%	0
	累計	4,991	MT	80.2%	128,042	38.5%	0.0%	332,348
塩	当月	242,345	MT	124.1%	1,531,120	98.1%	3.9%	1,560,738
	累計	1,679,705	MT	113.0%	11,597,387	121.3%	2.9%	9,562,002
鉄鋼くず	当月	4,392	MT	52.1%	782,753	56.5%	2.0%	1,384,491
	累計	44,599	MT	214.2%	8,847,117	282.1%	2.2%	3,135,662
非鉄金属鉱	当月	1,088	MT	141.1%	195,969	120.7%	0.5%	162,357
	累計	4,184	MT	55.5%	1,094,220	146.0%	0.3%	749,392
3. 鉱物性燃料	当月				30,291,265	76.2%	78.1%	39,735,230
	累計				309,730,664	129.4%	78.1%	239,309,985
石炭	当月	667,410	MT	125.8%	6,231,519	141.9%	16.1%	4,391,300
	累計	4,925,647	MT	119.8%	44,188,522	104.2%	11.1%	42,389,381
原油及び粗油	当月	313,152	KL	48.9%	12,825,381	49.5%	33.1%	25,888,220
	累計	3,643,068	KL	85.2%	164,014,500	115.9%	41.3%	141,563,375
石油製品	当月				8,509,428	104.7%	22.0%	8,128,152
	累計				88,952,405	190.6%	22.4%	46,666,264
液化石油ガス	当月	50,353	MT	215.2%	2,724,937	205.3%	7.0%	1,327,558
	累計	191,123	MT	105.5%	12,497,446	145.0%	3.1%	8,619,157
4. 化学製品	当月				1,377,147	136.4%	3.6%	1,009,640
	累計				13,112,745	137.5%	3.3%	9,534,243
有機化合物	当月				515,920	114.8%	1.3%	449,418
	累計				6,540,435	148.7%	1.6%	4,398,412
無機化合物	当月	7,129	MT	208.4%	536,787	120.5%	1.4%	445,621
	累計	56,512	MT	155.5%	4,608,336	98.3%	1.2%	4,690,358
5. 原料別製品	当月				3,353,174	167.1%	8.6%	2,006,716
	累計				36,104,516	136.4%	9.1%	26,467,149
鉄鋼	当月	19,289	MT	189.3%	2,467,263	313.4%	6.4%	787,167
	累計	230,673	MT	174.1%	28,605,623	140.6%	7.2%	20,339,354
非鉄金属	当月	505	MT	209.5%	423,416	136.6%	1.1%	309,966
	累計	2,813	MT	240.8%	2,793,377	212.1%	0.7%	1,317,038
6. 機械類及び輸送用機器	当月				498,373	91.6%	1.3%	544,254
	累計				2,911,334	58.2%	0.7%	5,003,103
7.その他	当月				545,559	32.9%	1.4%	1,658,372
	累計				11,520,404	144.3%	2.9%	7,981,498

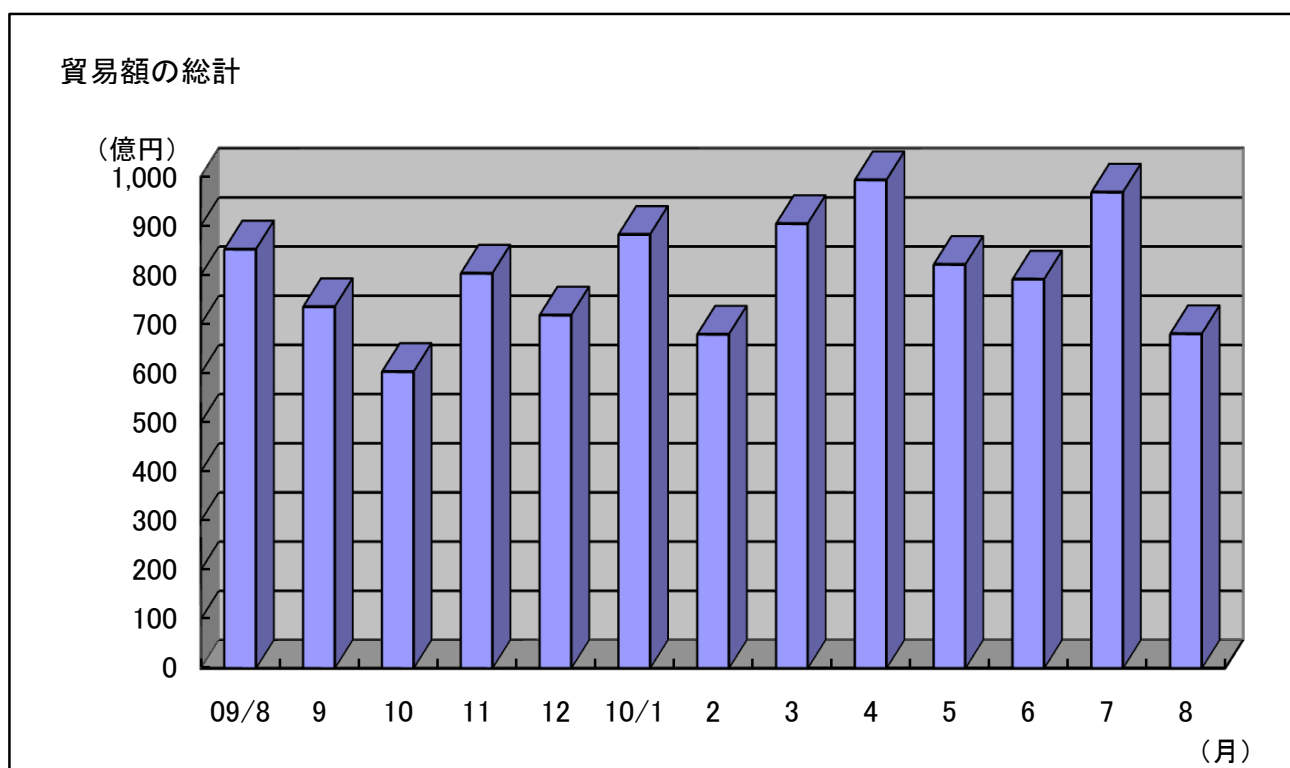
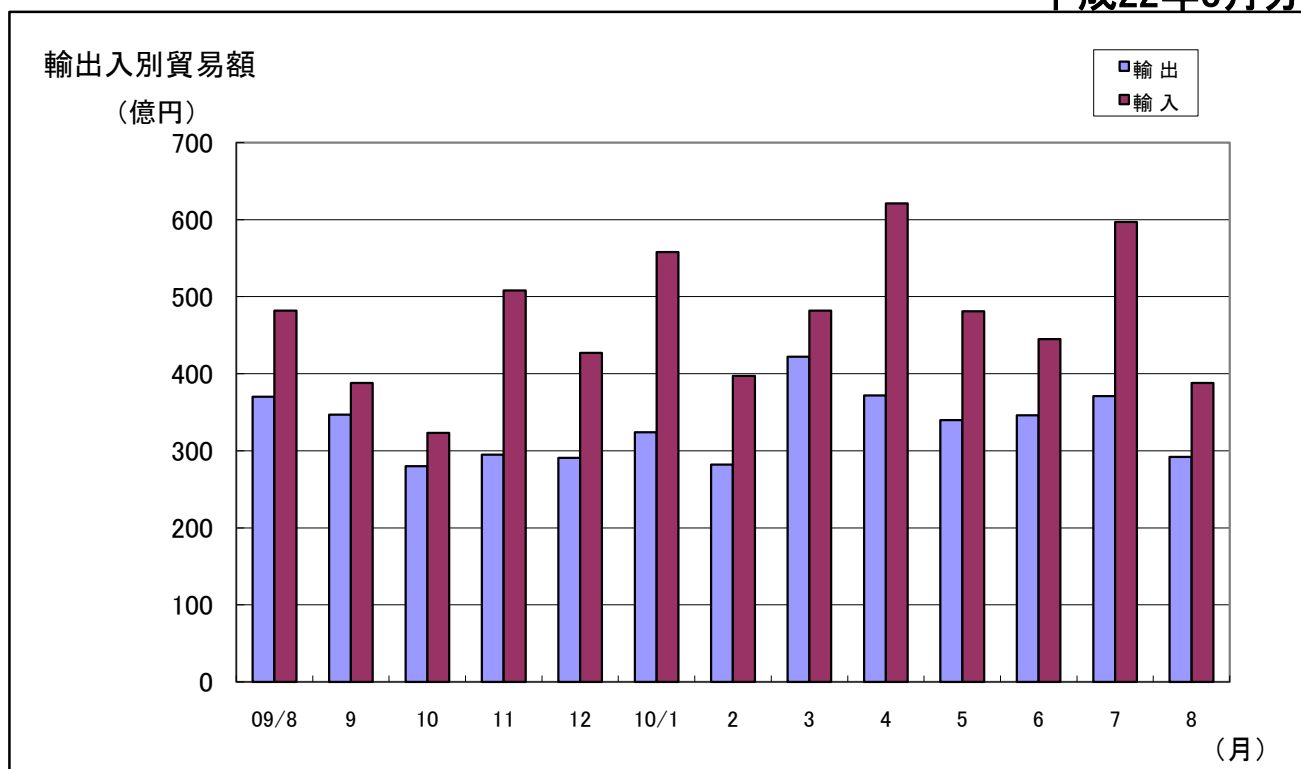
### 3. 徳山・下松港 品別割合グラフ

平成22年8月分



#### 4. 徳山・下松港 貿易額推移グラフ

平成22年8月分



月	09/8	9	10	11	12	10/1	2	3	4	5	6	7	8
輸出	370	347	280	295	291	324	282	422	372	340	346	371	292
輸入	482	388	323	508	427	558	397	482	621	481	445	597	388
合計	852	735	603	803	718	882	679	904	993	821	791	968	680

# 三 田 尻 中 関 港 貿 易 概 況 (平成22年8月分速報値)

平成22年9月29日  
徳山税関支署防府出張所

## 輸出は2か月ぶりの増加、輸入は2か月連続の減少。

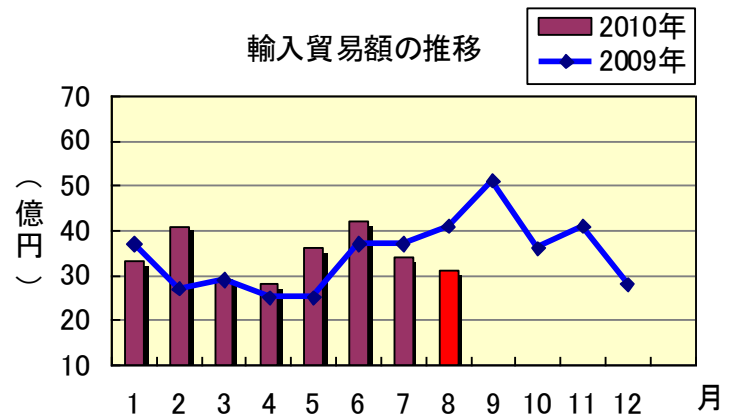
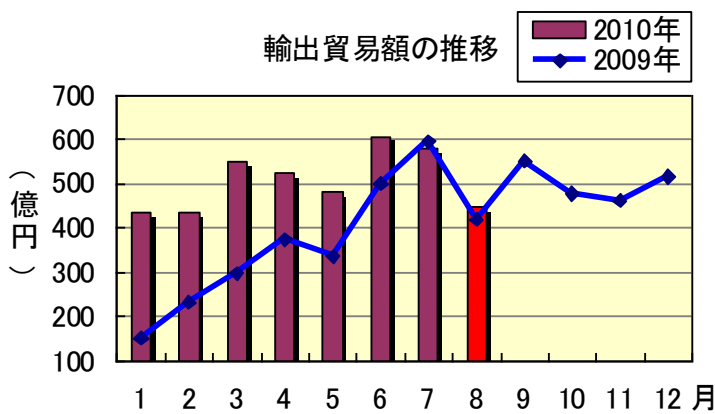
＜対前年同月比＞

### 1 総 額

輸出入総額は、477億6,677万円で、前年同月に比べ17億9,601万円（3.8%）増加した。

（単位：百万円）

	価 額	前年同月比	貿易バランス
輸 出	44,665	106.7%	41,563（出超）
輸 入	3,102	75.8%	

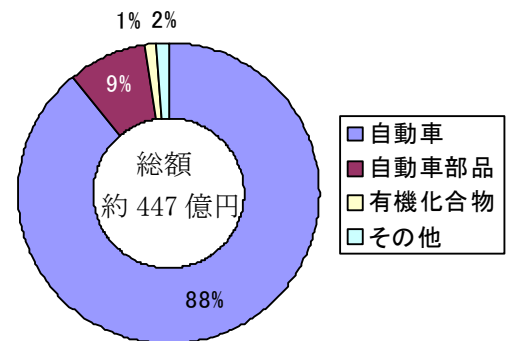


### 2 輸 出 動 向

#### 主要品目

（単位：千円）

品 目	当月価額	前年同月比	主な仕向地
自 動 車	39,755,650	109.5%	北米、欧州、オーストラリア
自動車部品	3,774,453	82.3%	中国、タイ
有機化合物	438,141	137.0%	イタリア、ドイツ

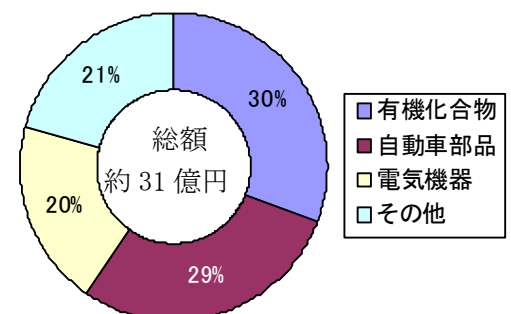


### 3 輸 入 動 向

#### 主要品目

（単位：千円）

品 目	当月価額	前年同月比	主な仕出地
有機化合物	959,750	52.3%	アメリカ、ドイツ
自動車部品	894,175	96.2%	中国、ドイツ
電気機器	605,737	121.1%	マレーシア、フィリピン



# 平生港貿易概況 平成22年 8月分

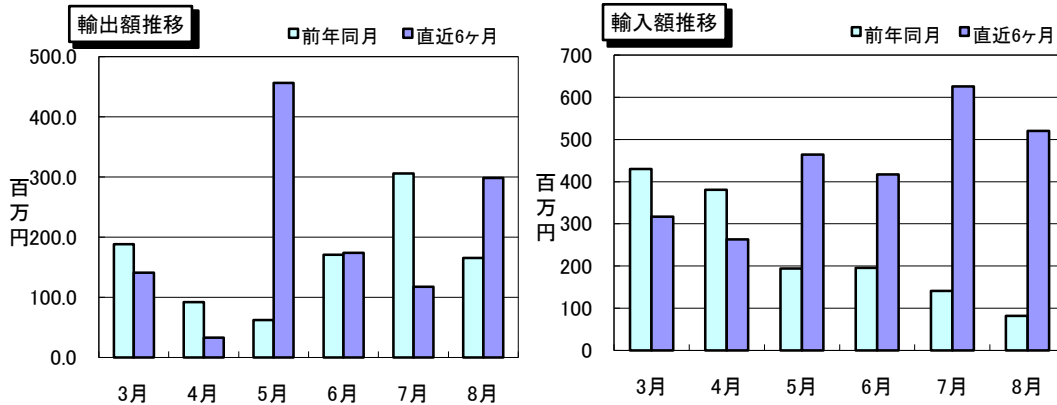
平成 22 年 10 月 1 日  
徳山税関支署 平生出張所

## 【貿易額】

(単位:千円)

区 分	当 月			累 計	
	貿易額	前月比	前年比	貿易額	前年比
輸 出	298,667	253.5%	180.4%	1,784,583	162.3%
輸 入	520,532	83.2%	633.0%	3,272,783	125.4%
合 計	819,199	110.2%	330.6%	5,057,366	136.3%

※輸入貿易額は速報値



## 【特記事項】

## 【主要輸出品目】

(単位:千円)

品 名	当 月			累 計			主要輸出国
	価 額	前年比	構成比	価 額	前年比	構成比	
化学製品	298,667	180.4%	100.0%	1,748,583	159.0%	98.0%	インド・オランダ・マレーシア
そ の 他	0	—	—	36,000	全増	2.0%	

## 【主要輸入品目】

(単位:千円)

品 名	当 月			累 計			主要輸入国
	価 額	前年比	構成比	価 額	前年比	構成比	
製材	0	—	—	0	—	—	
化学製品	0	—	—	3,120	44.1%	0.1%	中国
合 板	520,532	633.0%	100.0%	3,269,663	125.6%	99.9%	インドネシア・マレーシア
そ の 他	0	—	—	0	—	—	

## 【外国貿易船入港隻数】

船 籍	当 月				累 計		
	隻数	純とん数	前月比	前年比	隻数	純とん数	前年比
日 本	0	0	—	—	0	0	—
外 国	7	23,493	140.0%	233.3%	42	139,768	120.0%
合 計	7	23,493	140.0%	233.3%	42	139,768	120.0%

密輸に関する情報は

フリーダイヤル シロイ クロイ  
0120 - 461 - 961

この資料に関するお問い合わせは

徳山税関支署 平生出張所  
TEL (0820)-56-3076