

管内貿易概況（徳山、光、防府、平生）

平成２２年６月分（速報値）

平成２２年８月４日
徳山税関支署

輸出は８か月連続のプラス

輸入は６か月連続のプラス

１．総 額

輸 出	９５５億１１百万円	（＋ １４．２％）
輸 入	４９０億５６百万円	（＋ １５．２％）
輸出入差引額	４６４億５４百万円の出超	

（増減比は前年同月比、以下同じ。）

２．輸 出

輸出総額は、９５５億１１百万円、伸び率＋１４．２％、金額にして１１８億７３百万円の増加で８か月連続のプラスとなった。これは、自動車、鉄鋼などが増加したことが主な要因となっている。

品目別動向では、北米、欧州、オーストラリア等向けの自動車が８０億３５百万円の増加、韓国、中国、香港等向けの鉄鋼が２５億５９百万円の増加、中国、タイ等向けの自動車の部分品が２３億２３百万円の増加、中国、アメリカ等向けの合成ゴムが１２億８５百万円、台湾、中国等向けの無機化合物が１１億８６百万円のそれぞれ増加となった。

《増加品目》自動車	５３４億８３百万円	（ ８０億３５百万円増、＋ １７．７％）
鉄鋼	７６億８３百万円	（ ２５億５９百万円増、＋ ４９．９％）
自動車の部分品	６１億７６百万円	（ ２３億２３百万円増、＋ ６０．３％）
合成ゴム	２６億４２百万円	（ １２億８５百万円増、＋ ９４．７％）
無機化合物	３７億１０百万円	（ １１億８６百万円増、＋ ４７．０％）

３．輸 入

輸入総額は、４９０億５６百万円、伸び率＋１５．２％、金額にして６４億７６百万円の増加で６か月連続のプラスとなった。これは、液化石油ガスが減少したものの、鉄鋼、石炭などが増加したことが主な要因となっている。

品目別動向では、南アフリカ、ニューカレドニア等からの鉄鋼が２７億７５百万円の増加、インドネシア、オーストラリア等からの石炭が１２億３７百万円、アラブ首長国連邦、クウェート等からの石油製品が１２億０６百万円、韓国、アメリカ等からの鉄鋼くずが１１億５４百万円のそれぞれ増加となった。

一方、液化石油ガスは輸入実績がなかったことから１３億５１百万円の全減となった。

《増加品目》鉄鋼	４７億２２百万円	（ ２７億７５百万円増、 約 ２．４倍）
石炭	５２億６８百万円	（ １２億３７百万円増、 ＋ ３０．７％）
石油製品	９０億７２百万円	（ １２億０６百万円増、 ＋ １５．３％）
鉄鋼くず	１４億６９百万円	（ １１億５４百万円増、 約 ４．７倍）

《減少品目》液化石油ガス	０	（ １３億５１百万円減、 全 減 ）
--------------	---	--------------------

注．この内容を引用されるときは、徳山税関支署発表による旨附記してください。

1. 徳山税関支署管内 主要輸出品

平成 22 年 6 月 分

品 名		当 年					前 年	
		数 量	単 位	前年比	価額 (千円)	前年比	構成比	価額 (千円)
総 額	当月				95,510,873	114.2%	100.0%	83,638,028
	累計				512,543,438	135.6%	100.0%	378,086,340
1. 食料品	当月				1,987	32.8%	0.0%	6,053
	累計				19,316	94.3%	0.0%	20,479
2. 原料品	当月				2,873,041	203.4%	3.0%	1,412,550
	累計				20,237,283	190.8%	3.9%	10,607,523
合成ゴム	当月	10,362	MT	156.8%	2,642,380	194.7%	2.8%	1,357,244
	累計	76,947	MT	150.1%	19,136,834	196.4%	3.7%	9,742,452
人造繊維	当月	635	MT	420.5%	161,661	311.6%	0.2%	51,883
	累計	3,426	MT	174.9%	931,604	126.1%	0.2%	738,907
3. 鉱物性燃料	当月				542,128	180.8%	0.6%	299,923
	累計				3,118,764	167.6%	0.6%	1,860,930
石油及び同製品	当月				408,729	154.7%	0.4%	264,279
	累計				2,666,085	172.7%	0.5%	1,543,917
4. 化学製品	当月				17,095,257	105.7%	17.9%	16,166,070
	累計				117,941,503	119.2%	23.0%	98,936,819
有機化合物	当月				10,311,110	104.4%	10.8%	9,875,047
	累計				73,524,759	111.4%	14.3%	65,992,937
無機化合物	当月	4,239	MT	15.7%	3,709,500	147.0%	3.9%	2,523,292
	累計	82,829	MT	61.8%	20,066,334	138.1%	3.9%	14,530,794
プラスチック	当月	16,184	MT	64.0%	2,303,612	74.3%	2.4%	3,100,096
	累計	134,167	MT	114.5%	19,119,016	137.6%	3.7%	13,891,519
5. 原料別製品	当月				8,176,527	148.4%	8.6%	5,509,983
	累計				44,851,792	148.8%	8.8%	30,151,800
セメント	当月	106,170	MT	170.0%	304,045	150.4%	0.3%	202,203
	累計	566,915	MT	101.7%	1,684,084	98.2%	0.3%	1,715,730
鉄鋼	当月	39,062	MT	141.6%	7,682,657	149.9%	8.0%	5,124,078
	累計	225,774	MT	155.2%	41,403,859	158.4%	8.1%	26,134,830
金属製品	当月				80,541	130.4%	0.1%	61,788
	累計				482,099	33.4%	0.1%	1,442,533
6. 機械類及び輸送用機器	当月				66,039,289	111.7%	69.1%	59,122,116
	累計				320,037,281	138.2%	62.4%	231,617,374
一般機械	当月				744,299	295.9%	0.8%	251,548
	累計				3,992,355	118.3%	0.8%	3,374,304
電気機器	当月				132,617	316.1%	0.1%	41,949
	累計				655,975	119.8%	0.1%	547,454
自動車	当月	41,535	NO	124.7%	53,483,141	117.7%	56.0%	45,448,339
	累計	198,737	NO	148.3%	265,908,150	163.1%	51.9%	163,069,476
自動車の部分品	当月	5,362,281	KG	179.6%	6,176,199	160.3%	6.5%	3,852,870
	累計	25,980,886	KG	166.8%	30,960,876	153.4%	6.0%	20,188,383
船舶類	当月				5,503,033	160.2%	5.8%	3,436,116
	累計				18,518,828	84.6%	3.6%	21,878,045
7. その他	当月				782,644	69.8%	0.8%	1,121,333
	累計				6,337,499	129.6%	1.2%	4,891,415

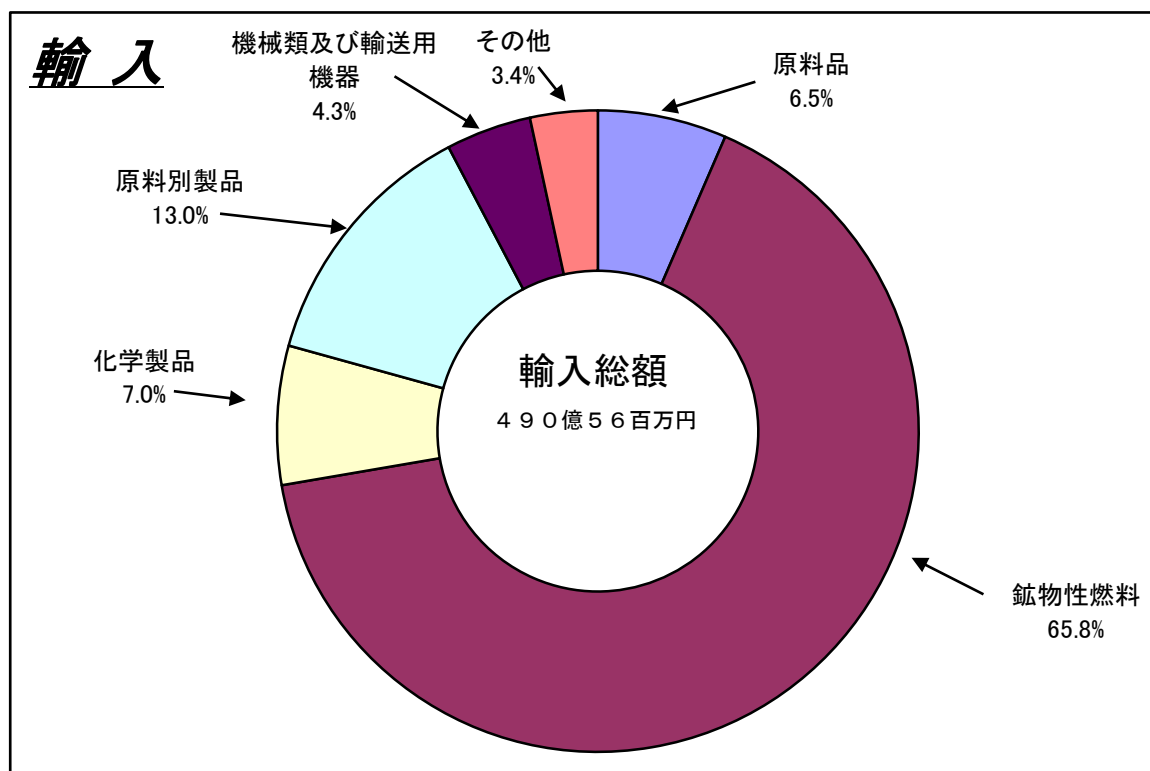
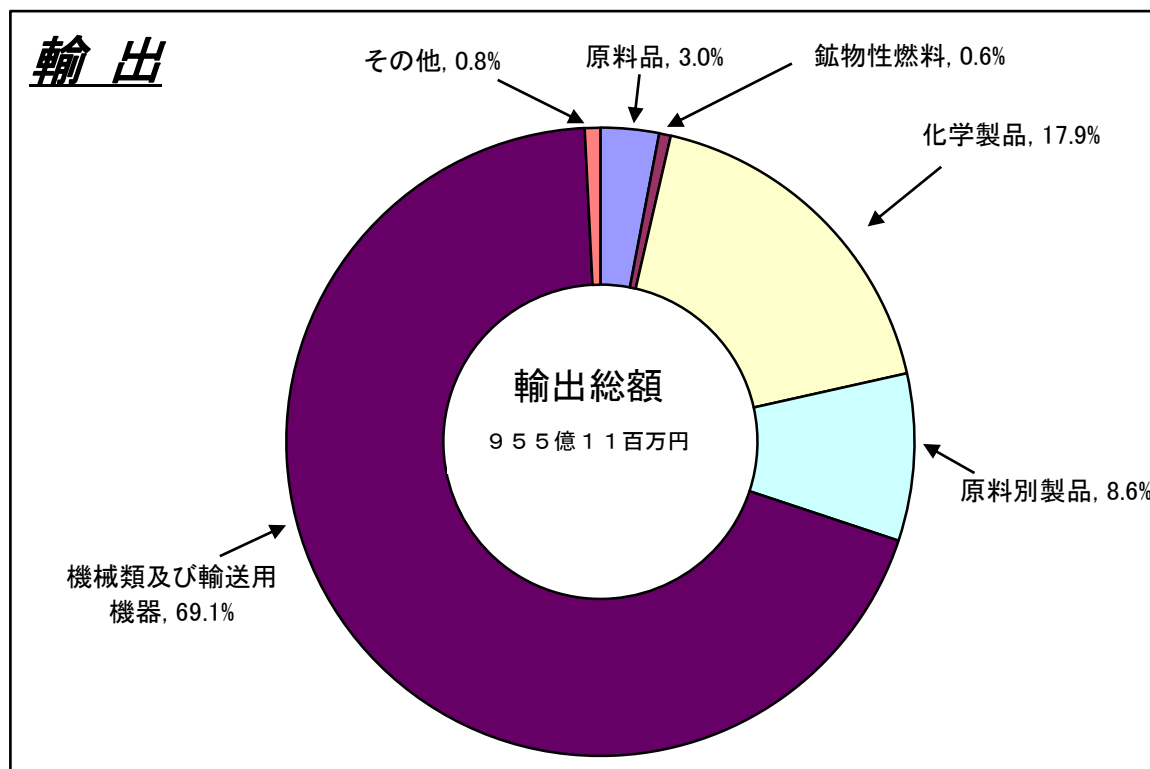
2. 徳山税関支署管内 主要輸入品

平成 22 年 6 月 分

品 名		当 年					前 年	
		数 量	単 位	前年比	価額 (千円)	前年比	構成比	価額 (千円)
総 額	当月				49,056,474	115.2%	100.0%	42,580,884
	累計				321,392,231	143.8%	100.0%	223,519,398
1. 食料品	当月				5,746	134.2%	0.0%	4,283
	累計				127,996	101.1%	0.0%	126,581
2. 原料品	当月				3,180,018	175.8%	6.5%	1,808,673
	累計				17,891,303	190.4%	5.6%	9,397,695
生ゴム	当月	4,242	MT	902.6%	290,407	439.1%	0.6%	66,140
	累計	14,263	MT	655.5%	830,120	230.1%	0.3%	360,726
りん鉱石	当月	0	MT	—	0	—	0.0%	0
	累計	4,991	MT	80.2%	128,042	38.5%	0.0%	332,348
塩	当月	194,586	MT	102.4%	1,325,167	102.2%	2.7%	1,296,366
	累計	1,270,446	MT	116.9%	8,905,763	133.5%	2.8%	6,669,490
鉄鋼くず	当月	7,051	MT	301.3%	1,468,634	466.8%	3.0%	314,648
	累計	34,997	MT	472.2%	6,980,895	690.5%	2.2%	1,010,981
非鉄金属鉱	当月	20	MT	1.3%	41,633	59.0%	0.1%	70,550
	累計	2,897	MT	49.4%	503,969	89.9%	0.2%	560,804
3. 鉱物性燃料	当月				32,287,235	105.5%	65.8%	30,617,333
	累計				233,034,296	148.7%	72.5%	156,721,999
石炭	当月	542,301	MT	117.7%	5,267,603	130.7%	10.7%	4,030,424
	累計	3,655,511	MT	120.8%	31,951,422	97.5%	9.9%	32,764,601
原油及び粗油	当月	394,072	KL	83.8%	17,947,874	103.3%	36.6%	17,370,199
	累計	2,698,795	KL	90.7%	123,739,373	139.5%	38.5%	88,691,015
石油製品	当月				9,071,758	115.3%	18.5%	7,865,528
	累計				69,159,138	238.2%	21.5%	29,036,661
液化石油ガス	当月	0	MT	全減	0	全減	0.0%	1,351,182
	累計	114,819	MT	83.9%	8,106,572	130.1%	2.5%	6,229,722
4. 化学製品	当月				3,413,084	135.8%	7.0%	2,513,544
	累計				19,089,274	131.5%	5.9%	14,515,115
有機化合物	当月				2,575,401	133.7%	5.2%	1,926,965
	累計				13,721,289	136.0%	4.3%	10,090,929
無機化合物	当月	6,099	MT	126.2%	508,408	117.7%	1.0%	431,783
	累計	41,591	MT	155.2%	3,478,910	94.4%	1.1%	3,685,177
5. 原料別製品	当月				6,392,005	207.3%	13.0%	3,084,154
	累計				28,764,633	114.2%	9.0%	25,195,337
鉄鋼	当月	31,020	MT	196.3%	4,721,511	242.6%	9.6%	1,946,597
	累計	170,380	MT	164.4%	20,840,044	117.7%	6.5%	17,710,720
非鉄金属	当月	313	MT	153.4%	507,167	213.2%	1.0%	237,878
	累計	2,065	MT	260.7%	2,026,221	230.9%	0.6%	877,576
6. 機械類及び 輸送用機器	当月				2,119,474	79.4%	4.3%	2,669,348
	累計				12,864,942	105.2%	4.0%	12,228,779
7.その他	当月				1,658,912	88.1%	3.4%	1,883,549
	累計				9,619,787	180.4%	3.0%	5,333,892

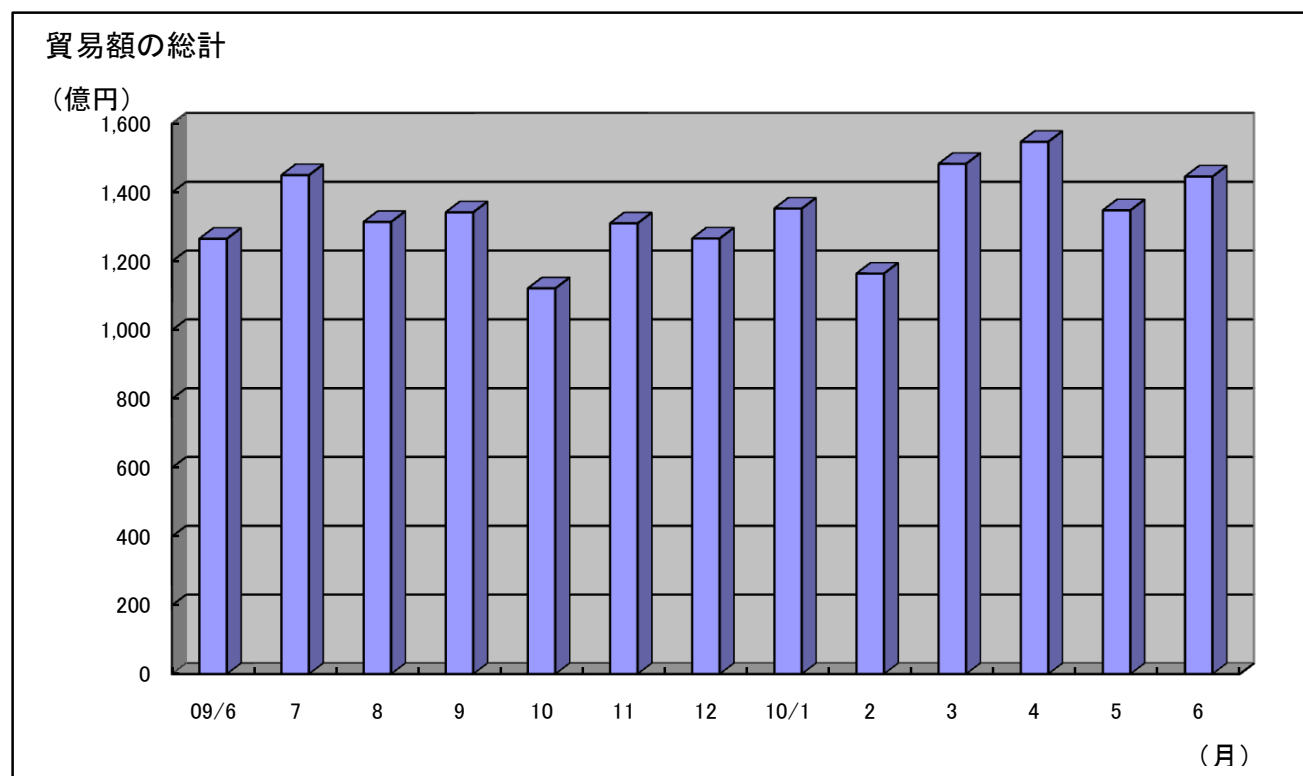
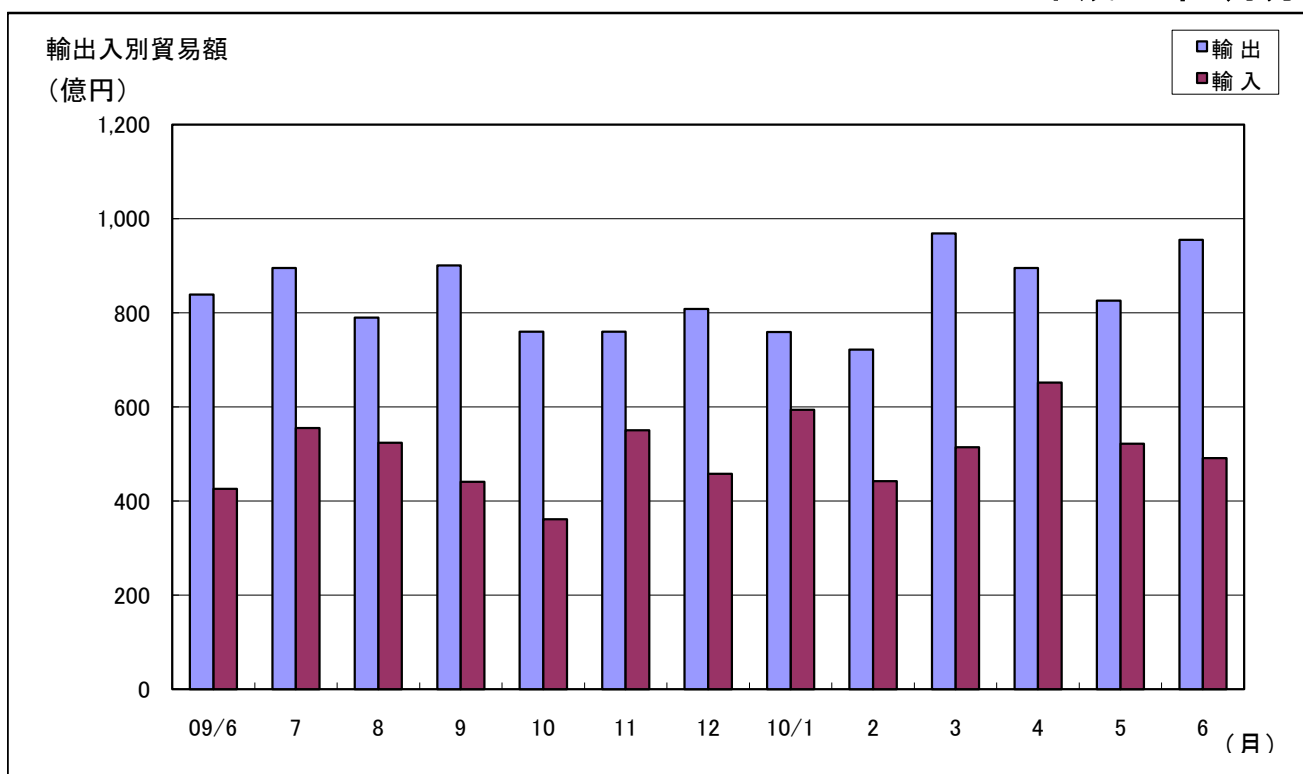
3. 徳山税関支署管内 品別割合グラフ

平成22年6月分



4. 徳山税関支署管内 貿易額推移グラフ

平成22年6月分



(億円)													
月	09/6	7	8	9	10	11	12	10/1	2	3	4	5	6
輸出	839	895	790	901	760	760	808	759	722	969	895	826	955
輸入	426	555	524	441	361	550	458	594	442	514	652	522	491
合計	1,265	1,450	1,314	1,342	1,121	1,310	1,266	1,353	1,164	1,483	1,547	1,348	1,446

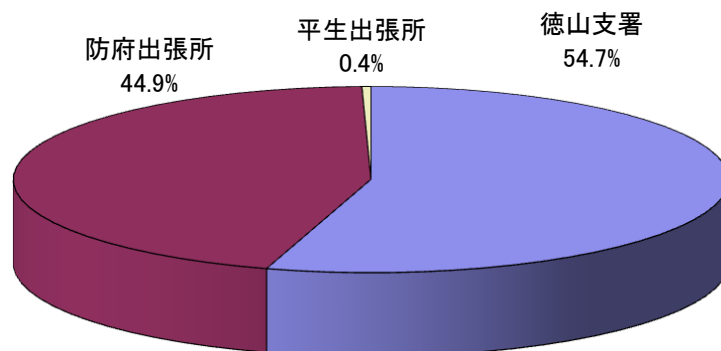
5. 署所別輸出入額表

平成22年6月分

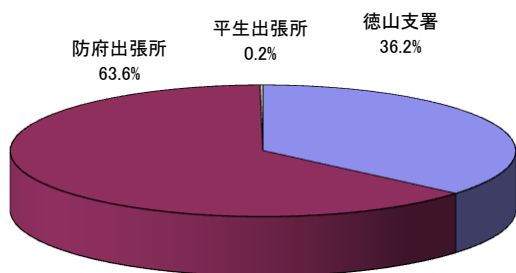
(単位:千円)

	区 分	本 月	前 年 同月比	1 月 以 降 累 計		前 年 同期比
				平成22年	平成21年	
徳山支署 (光出張所を 含む)	輸 出	34,618,077	103.8%	208,503,765	187,877,819	111.0%
	輸 入	44,461,559	115.0%	298,368,055	203,255,275	146.8%
	総 額	79,079,636	109.8%	506,871,820	391,133,094	129.6%
防府出張所	輸 出	60,719,100	121.2%	302,671,555	189,580,349	159.7%
	輸 入	4,178,068	112.7%	20,897,360	17,877,431	116.9%
	総 額	64,897,168	120.6%	323,568,915	207,457,780	156.0%
平生出張所	輸 出	173,696	101.8%	1,368,118	628,172	217.8%
	輸 入	416,847	212.8%	2,126,816	2,386,692	89.1%
	総 額	590,543	161.1%	3,494,934	3,014,864	115.9%
総 額	輸 出	95,510,873	114.2%	512,543,438	378,086,340	135.6%
	輸 入	49,056,474	115.2%	321,392,231	223,519,398	143.8%
	総 額	144,567,347	114.5%	833,935,669	601,605,738	138.6%

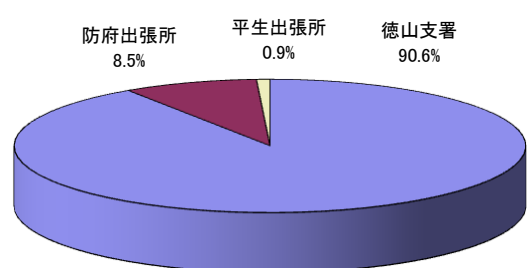
署所別輸出入総額の割合



輸出



輸入



6. 港別外国貿易船入港実績表

平成22年6月

(単位； 隻, 吨)

		当 月		前 年 同月比	1 月以降累計				前 年 同期比
					平成22年		平成21年		
署所別	国籍別	隻数	純屯数	(隻数) %	隻数	純屯数	隻数	純屯数	(隻数) %
徳山下松港 (徳山港区)	日本	6	4,598	100.0%	38	135,976	42	518,674	90.5%
	外国	126	812,847	88.7%	811	4,652,561	825	4,102,020	98.3%
	計	132	817,445	89.2%	849	4,788,537	867	4,620,694	97.9%
徳山下松港 (下松港区)	日本	0	0	0.0%	4	3,672	8	7,186	50.0%
	外国	14	99,204	155.6%	87	599,829	58	485,345	150.0%
	計	14	99,204	140.0%	91	603,501	66	492,531	137.9%
徳山下松港 (光港区)	日本	0	0	－	0	0	0	0	－
	外国	9	31,968	150.0%	47	182,081	34	123,529	138.2%
	計	9	31,968	150.0%	47	182,081	34	123,529	138.2%
三田尻中関港	日本	4	38,852	全増	14	188,738	3	51,349	466.7%
	外国	47	477,833	117.5%	275	2,783,107	219	2,010,475	125.6%
	計	51	516,685	127.5%	289	2,971,845	222	2,061,824	130.2%
平生港	日本	0	0	－	0	0	0	0	－
	外国	6	21,949	300.0%	30	100,645	29	86,678	103.4%
	計	6	21,949	300.0%	30	100,645	29	86,678	103.4%
合 計	日本	10	43,450	142.9%	56	328,386	53	577,209	105.7%
	外国	202	1,443,801	101.5%	1,250	8,318,223	1,165	6,808,047	107.3%
	計	212	1,487,251	102.9%	1,306	8,646,609	1,218	7,385,256	107.2%