

管内貿易概況（徳山、光、防府、平生）

平成２２年４月分（速報値）

平成２２年６月４日
徳山税関支署

輸出は６か月連続のプラス
輸入は４か月連続のプラス

１．総額

輸出	８９５億２０百万円	（＋ ２１．２％）
輸入	６５１億５２百万円	（＋ ７２．１％）
輸出入差引額	２４３億６８百万円	の出超

（増減比は前年同月比、以下同じ。）

２．輸出

輸出総額は、８９５億２０百万円、伸び率＋２１．２％、金額にして１５６億４１百万円の増加で６か月連続のプラスとなった。これは、自動車、鉄鋼などが増加したことが主な要因となっている。

品目別動向では、北米、欧州、オーストラリア等向けの自動車が１３８億３６百万円の増加、中国、韓国等向けの鉄鋼が３０億９６百万円の増加、アメリカ、中国等向けの合成ゴムが１７億３７百万円の増加、中国、タイ等向けの自動車の部分品が１２億１４百万円の増加となった。

《増加品目》自動車	４５４億２４百万円	（１３８億３６百万円増、＋ ４３．８％）
鉄鋼	７０億５７百万円	（ ３０億９６百万円増、＋ ７８．１％）
合成ゴム	３０億７１百万円	（ １７億３７百万円増、 約 ２．３倍）
自動車の部分品	５５億７０百万円	（ １２億１４百万円増、＋ ２７．９％）

３．輸入

輸入総額は、６５１億５２百万円、伸び率＋７２．１％、金額にして２７２億９４百万円の増加で４か月連続のプラスとなった。これは、原油及び粗油、石油製品などが増加したことが主な要因となっている。

品目別動向では、カタール、アラブ首長国連邦等からの原油及び粗油が１１０億６３百万円の増加、カタール、アラブ首長国連邦等からの石油製品が７１億２８百万円の増加、オーストラリア、インドネシア等からの石炭が１８億８３百万円の増加、南アフリカ、ニューカレドニア等からの鉄鋼が１４億８３百万円の増加、中国、マレーシア等からの機械類及び輸送用機器が１３億７８百万円の増加、韓国、アメリカ等からの鉄鋼くずが１３億１９百万円の増加となった。

《増加品目》原油及び粗油	３０２億３６百万円	（ １１０億６３百万円増、＋ ５７．７％）
石油製品	１１１億３９百万円	（ ７１億２８百万円増、 約 ２．８倍）
石炭	５９億０９百万円	（ １８億８３百万円増、＋ ４６．８％）
鉄鋼	３７億０８百万円	（ １４億８３百万円増、＋ ６６．７％）
機械類及び輸送用機器	２６億６９百万円	（ １３億７８百万円増、 約 ２．１倍）
鉄鋼くず	１４億２３百万円	（ １３億１９百万円増、 約 １３．７倍）

注．この内容を引用されるときは、徳山税関支署発表による旨附記してください。

1. 徳山税関支署管内 主要輸出品

平成 22 年 4 月 分

品 名		当 年					前 年	
		数 量	単 位	前年比	価額 (千円)	前年比	構成比	価額 (千円)
総 額	当月				89,519,871	121.2%	100.0%	73,878,780
	累計				334,458,126	142.8%	100.0%	234,276,742
1. 食料品	当月				9,599	190.8%	0.0%	5,032
	累計				12,283	100.0%	0.0%	12,287
2. 原料品	当月				3,269,020	219.1%	3.7%	1,492,040
	累計				14,289,669	180.2%	4.3%	7,930,244
合成ゴム	当月	12,347	MT	184.4%	3,071,413	230.2%	3.4%	1,333,955
	累計	55,547	MT	142.1%	13,609,125	190.0%	4.1%	7,162,909
人造繊維	当月	450	MT	122.6%	123,412	107.0%	0.1%	115,390
	累計	2,193	MT	132.0%	584,325	89.1%	0.2%	655,528
3. 鉱物性燃料	当月				448,090	81.3%	0.5%	551,367
	累計				1,640,669	123.0%	0.5%	1,333,986
石油及び同製品	当月				393,125	96.1%	0.4%	409,209
	累計				1,468,376	139.5%	0.4%	1,052,617
4. 化学製品	当月				19,187,113	105.0%	21.4%	18,281,438
	累計				81,169,778	127.3%	24.3%	63,764,092
有機化合物	当月				12,926,242	100.0%	14.4%	12,927,076
	累計				50,880,989	117.6%	15.2%	43,252,111
無機化合物	当月	17,171	MT	118.2%	2,923,454	133.0%	3.3%	2,197,840
	累計	67,019	MT	98.0%	12,835,541	135.9%	3.8%	9,441,805
プラスチック	当月	18,800	MT	113.7%	2,716,689	134.2%	3.0%	2,025,000
	累計	99,597	MT	142.9%	14,042,449	177.8%	4.2%	7,895,724
5. 原料別製品	当月				7,664,686	160.7%	8.6%	4,769,977
	累計				27,326,926	125.8%	8.2%	21,730,685
セメント	当月	66,650	MT	78.1%	201,830	69.6%	0.2%	290,018
	累計	345,215	MT	86.3%	1,036,190	87.2%	0.3%	1,188,600
鉄鋼	当月	38,594	MT	195.0%	7,057,374	178.1%	7.9%	3,961,848
	累計	143,563	MT	134.7%	24,960,065	133.9%	7.5%	18,641,574
金属製品	当月				54,616	17.4%	0.1%	313,641
	累計				345,068	27.6%	0.1%	1,251,046
6. 機械類及び輸送用機器	当月				57,681,030	120.7%	64.4%	47,783,162
	累計				205,577,071	150.5%	61.5%	136,629,210
一般機械	当月				747,326	96.4%	0.8%	774,864
	累計				2,207,119	75.5%	0.7%	2,925,003
電気機器	当月				58,771	170.6%	0.1%	34,448
	累計				459,611	99.5%	0.1%	461,907
自動車	当月	32,710	NO	128.2%	45,424,328	143.8%	50.7%	31,588,298
	累計	125,745	NO	160.8%	169,755,800	190.2%	50.8%	89,229,084
自動車の部分品	当月	4,482,436	KG	138.5%	5,569,910	127.9%	6.2%	4,356,317
	累計	16,912,979	KG	178.2%	20,153,649	165.3%	6.0%	12,190,564
船舶類	当月				5,880,695	80.9%	6.6%	7,266,312
	累計				12,999,795	70.5%	3.9%	18,441,929
7. その他	当月				1,260,333	126.6%	1.4%	995,764
	累計				4,441,730	154.4%	1.3%	2,876,238

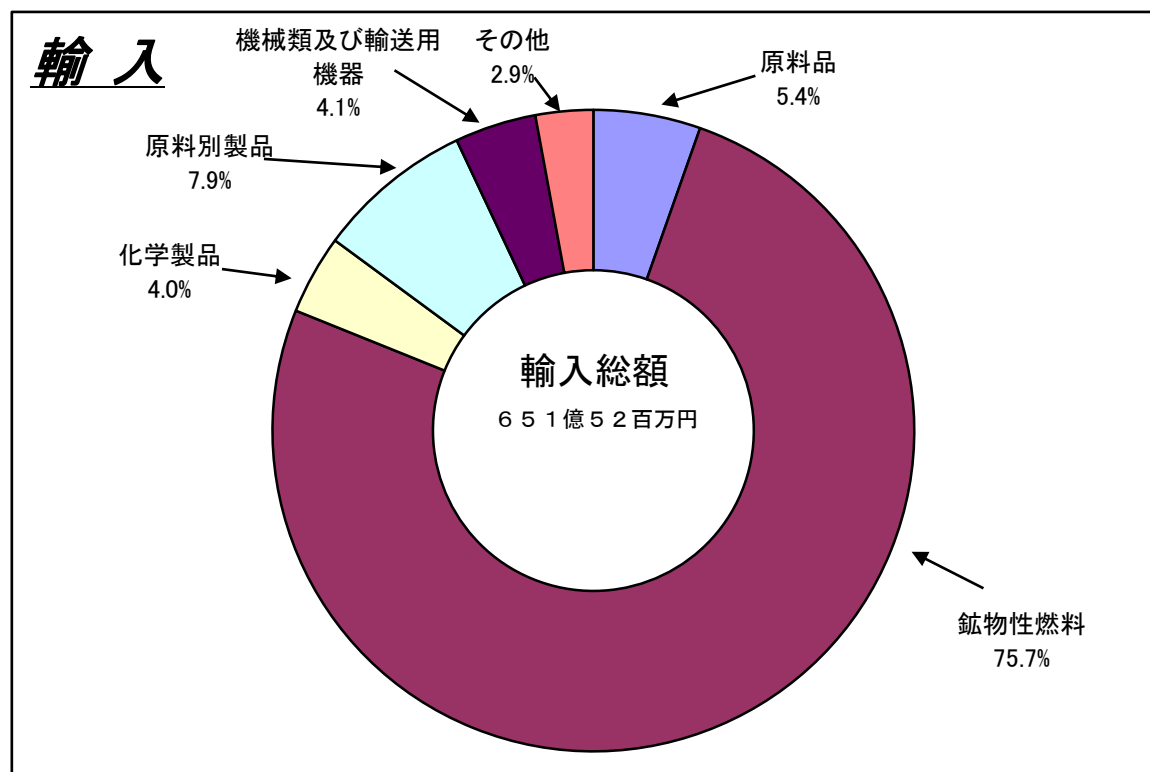
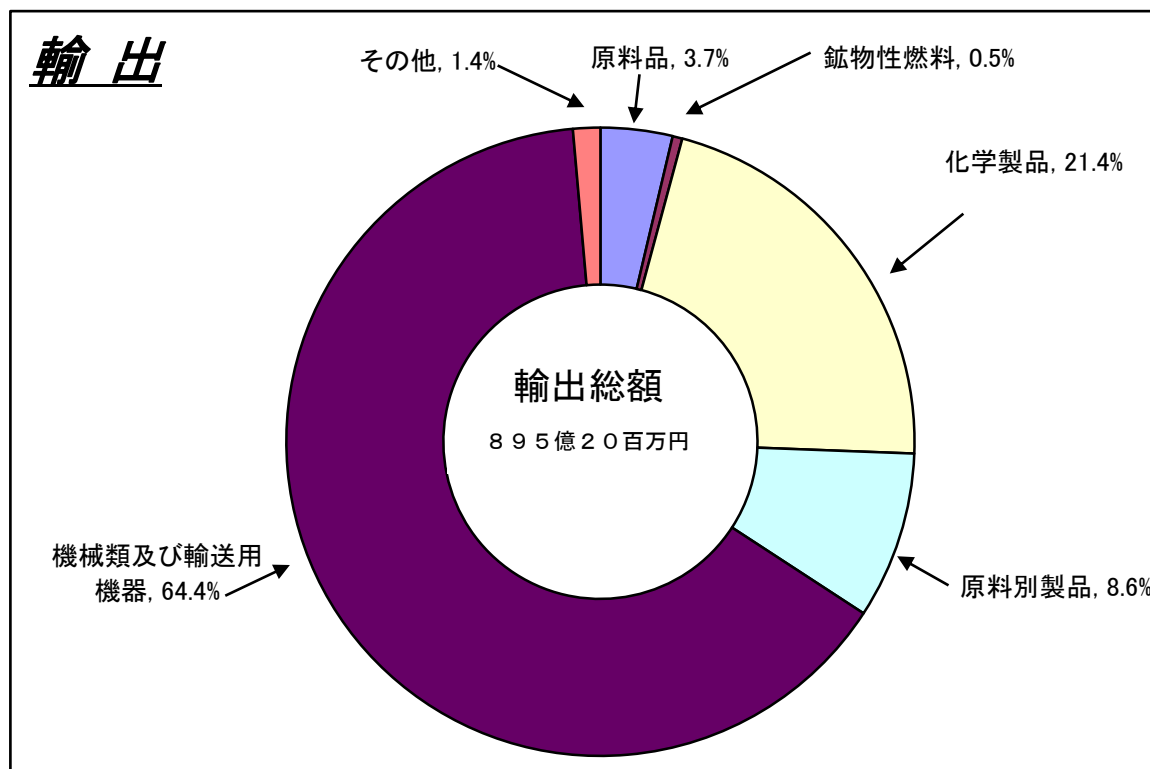
2. 徳山税関支署管内 主要輸入品

平成 22 年 4 月 分

品 名		当 年					前 年	
		数 量	単 位	前年比	価額 (千円)	前年比	構成比	価額 (千円)
総 額	当月				65,152,286	172.1%	100.0%	37,857,970
	累計				220,128,241	151.5%	100.0%	145,318,777
1. 食料品	当月				6,862	96.1%	0.0%	7,142
	累計				118,682	101.3%	0.1%	117,210
2. 原料品	当月				3,524,523	192.0%	5.4%	1,835,762
	累計				11,331,716	189.1%	5.1%	5,991,024
生ゴム	当月	1,503	MT	894.6%	108,956	365.4%	0.2%	29,821
	累計	7,378	MT	432.5%	369,406	125.4%	0.2%	294,586
りん鉱石	当月	4,991	MT	ZENZOU	128,042	ZENZOU	0.2%	0
	累計	4,991	MT	162.1%	128,042	77.4%	0.1%	165,333
塩	当月	238,179	MT	106.1%	1,683,808	106.4%	2.6%	1,582,622
	累計	888,096	MT	121.6%	6,116,863	149.8%	2.8%	4,083,530
鉄鋼くず	当月	7,040	MT	859.6%	1,422,520	1372.2%	2.2%	103,670
	累計	21,828	MT	481.5%	4,080,591	643.8%	1.9%	633,804
非鉄金属鉱	当月	1,024	MT	50.3%	28,629	31.5%	0.0%	90,931
	累計	1,781	MT	41.4%	267,092	57.2%	0.1%	466,763
3. 鉱物性燃料	当月				49,313,214	172.7%	75.7%	28,557,743
	累計				163,943,183	165.5%	74.5%	99,055,113
石炭	当月	675,766	MT	175.2%	5,909,115	146.8%	9.1%	4,026,414
	累計	2,543,762	MT	123.1%	21,115,018	89.2%	9.6%	23,665,798
原油及び粗油	当月	647,093	KL	102.5%	30,235,915	157.7%	46.4%	19,172,719
	累計	1,967,447	KL	97.2%	88,682,206	159.6%	40.3%	55,552,509
石油製品	当月				11,138,717	277.7%	17.1%	4,010,976
	累計				48,281,113	292.1%	21.9%	16,527,826
液化石油ガス	当月	28,929	MT	99.8%	2,029,467	150.6%	3.1%	1,347,634
	累計	82,129	MT	119.7%	5,787,055	174.9%	2.6%	3,308,980
4. 化学製品	当月				2,594,305	111.3%	4.0%	2,330,859
	累計				11,670,585	108.9%	5.3%	10,717,019
有機化合物	当月				1,657,529	97.1%	2.5%	1,706,898
	累計				7,910,984	106.8%	3.6%	7,405,656
無機化合物	当月	8,638	MT	179.1%	630,954	109.4%	1.0%	576,871
	累計	29,169	MT	163.2%	2,420,162	85.4%	1.1%	2,834,008
5. 原料別製品	当月				5,156,922	148.6%	7.9%	3,469,991
	累計				18,201,501	91.5%	8.3%	19,882,406
鉄鋼	当月	35,441	MT	284.8%	3,707,647	166.7%	5.7%	2,224,359
	累計	118,290	MT	154.6%	13,355,932	91.9%	6.1%	14,537,967
非鉄金属	当月	231	MT	240.6%	311,486	310.4%	0.5%	100,353
	累計	1,010	MT	240.5%	1,071,955	216.0%	0.5%	496,174
6. 機械類及び 輸送用機器	当月				2,669,303	206.7%	4.1%	1,291,583
	累計				8,389,763	116.5%	3.8%	7,198,768
7.その他	当月				1,887,157	517.2%	2.9%	364,890
	累計				6,472,811	274.6%	2.9%	2,357,237

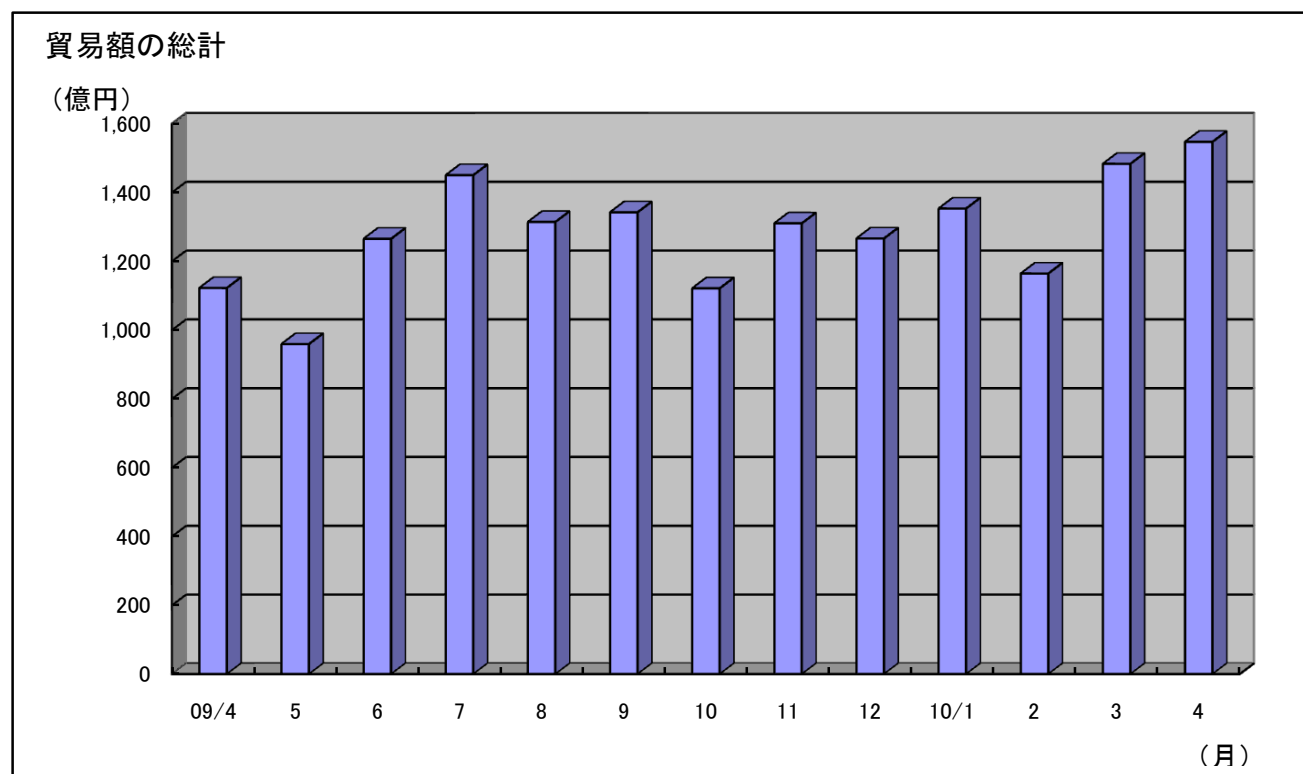
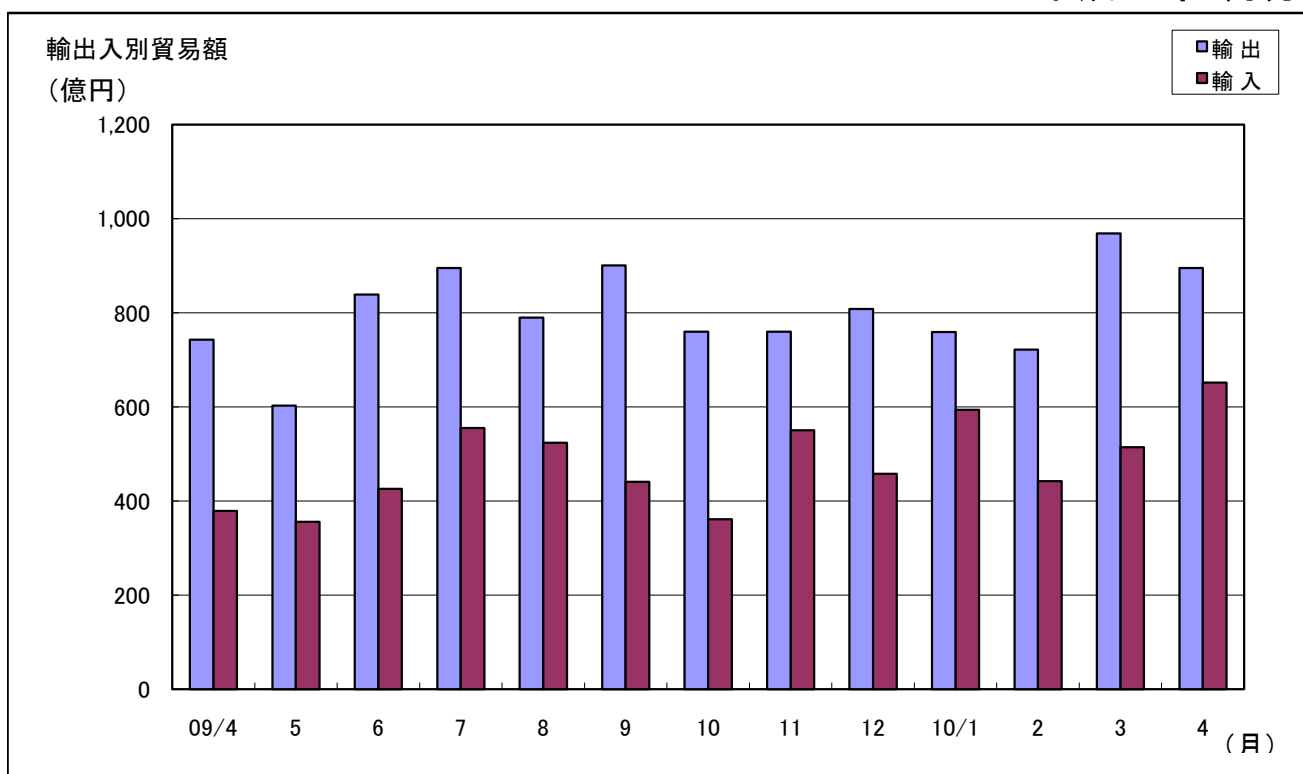
3. 徳山税関支署管内 品別割合グラフ

平成22年4月分



4. 徳山税関支署管内 貿易額推移グラフ

平成22年4月分



(億円)													
月	09/4	5	6	7	8	9	10	11	12	10/1	2	3	4
輸出	743	603	839	895	790	901	760	760	808	759	722	969	895
輸入	379	356	426	555	524	441	361	550	458	594	442	514	652
合計	1,122	959	1,265	1,450	1,314	1,342	1,121	1,310	1,266	1,353	1,164	1,483	1,547

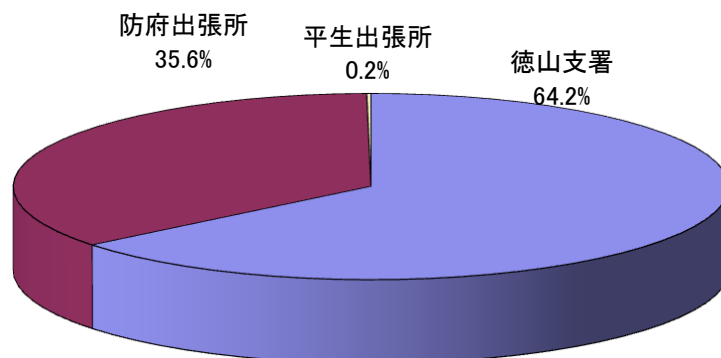
5. 署所別輸出入額表

平成22年4月分

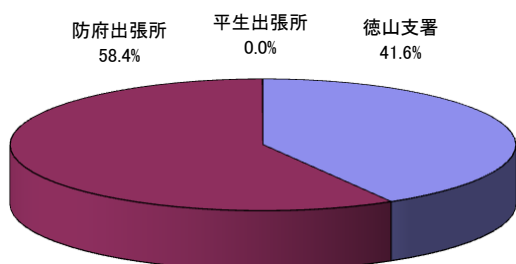
(単位:千円)

	区 分	本 月	前 年 同月比	1 月 以 降 累 計		前 年 同期比
				平成22年	平成21年	
徳山支署 (光出張所を 含む)	輸 出	37,205,710	102.5%	139,849,934	128,112,409	109.2%
	輸 入	62,058,714	177.4%	205,793,580	131,605,765	156.4%
	総 額	99,264,424	139.3%	345,643,514	259,718,174	133.1%
防府出張所	輸 出	52,281,246	139.5%	193,869,888	105,768,744	183.3%
	輸 入	2,830,222	113.2%	13,088,873	11,716,663	111.7%
	総 額	55,111,468	137.8%	206,958,761	117,485,407	176.2%
平生出張所	輸 出	32,915	35.8%	738,304	395,589	186.6%
	輸 入	263,350	69.2%	1,245,788	1,996,349	62.4%
	総 額	296,265	62.7%	1,984,092	2,391,938	82.9%
総 額	輸 出	89,519,871	121.2%	334,458,126	234,276,742	142.8%
	輸 入	65,152,286	172.1%	220,128,241	145,318,777	151.5%
	総 額	154,672,157	138.4%	554,586,367	379,595,519	146.1%

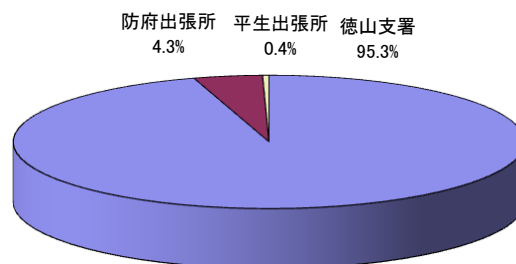
署所別輸出入総額の割合



輸出



輸入



6. 港別外国貿易船入港実績表

平成22年4月分

(単位； 隻, 吨)

		当 月		前 年 同月比	1 月以降累計				前 年 同期比
					平成22年		平成21年		
署所別	国籍別	隻数	純屯数	(隻数) %	隻数	純屯数	隻数	純屯数	(隻数) %
徳山下松港 (徳山港区)	日本	8	6,810	114.3%	25	29,826	22	390,091	113.6%
	外国	135	736,488	94.4%	542	3,143,221	555	2,557,680	97.7%
	計	143	743,298	95.3%	567	3,173,047	577	2,947,771	98.3%
徳山下松港 (下松港区)	日本	1	1,173	全増	4	3,672	5	4,708	80.0%
	外国	15	96,087	88.2%	56	409,243	42	329,680	133.3%
	計	16	97,260	94.1%	60	412,915	47	334,388	127.7%
徳山下松港 (光港区)	日本	0	0	－	0	0	0	0	－
	外国	6	20,640	200.0%	30	114,608	25	92,131	120.0%
	計	6	20,640	200.0%	30	114,608	25	92,131	120.0%
三田尻中関港	日本	1	19,312	50.0%	8	130,145	2	37,200	400.0%
	外国	46	459,339	127.8%	185	1,883,695	145	1,298,638	127.6%
	計	47	478,651	123.7%	193	2,013,840	147	1,335,838	131.3%
平生港	日本	0	0	－	0	0	0	0	－
	外国	1	2,819	20.0%	17	56,363	23	68,347	73.9%
	計	1	2,819	20.0%	17	56,363	23	68,347	73.9%
合 計	日本	10	27,295	111.1%	37	163,643	29	431,999	127.6%
	外国	203	1,315,373	99.5%	830	5,607,130	790	4,346,476	105.1%
	計	213	1,342,668	100.0%	867	5,770,773	819	4,778,475	105.9%