

# 管内貿易概況（徳山、光、防府、平生）

## 平成２２年３月分（速報値）

平成２２年５月６日  
徳山税関支署

輸出は５か月連続のプラス  
輸入は３か月連続のプラス

### １．総額

輸出	９６９億４５百万円	（＋４９．３％）
輸入	５１４億２２百万円	（＋３２．９％）
輸出入差引額	４５５億２３百万円	の出超

（増減比は前年同月比、以下同じ。）

### ２．輸出

輸出総額は、９６９億４５百万円、伸び率＋４９．３％、金額にして３２０億３０百万円の増加で５か月連続のプラスとなった。これは、自動車、プラスチックなどが増加したことが主な要因となっている。

品目別動向では、北米、欧州、オーストラリア等向けの自動車が２２０億９７百万円の増加、中国、インド等向けのプラスチックが２４億６５百万円の増加、中国、タイ等向けの自動車の部分品が２４億５６百万円の増加、中国、タイ等向けの合成ゴムが１９億６８百万円の増加、中国、韓国等向けの有機化合物が１４億７５百万円の増加、韓国、台湾等向けの無機化合物が１２億２４百万円の増加となった。

《増加品目》自動車	４７９億７４百万円	（２２０億９７百万円増、＋８５．４％）
プラスチック	５０億９８百万円	（２４億６５百万円増、＋９３．６％）
自動車の部分品	５３億４３百万円	（２４億５６百万円増、＋８５．０％）
合成ゴム	４７億５６百万円	（１９億６８百万円増、＋７０．６％）
有機化合物	１４１億５４百万円	（１４億７５百万円増、＋１１．６％）
無機化合物	４２億０７百万円	（１２億２４百万円増、＋４１．０％）

### ３．輸入

輸入総額は、５１４億２２百万円、伸び率＋３２．９％、金額にして１２７億３６百万円の増加で３か月連続のプラスとなった。これは、石炭などが減少したものの、石油製品、原油及び粗油などが増加したことが主な要因となっている。

品目別動向では、サウジアラビア、インド等からの石油製品が８４億７５百万円の増加、カタール、アラブ首長国連邦からの原油及び粗油が２４億７０百万円の増加となった。

一方、インドネシア、オーストラリア等からの石炭が２０億１４百万円の減少となった。

《増加品目》石油製品	１５７億７２百万円	（８４億７５百万円増、約２．２倍）
原油及び粗油	１４３億６７百万円	（２４億７０百万円増、＋２０．８％）

《減少品目》石炭	６０億２１百万円	（２０億１４百万円減、－２５．１％）
----------	----------	--------------------

注．この内容を引用されるときは、徳山税関支署発表による旨附記してください。

# 1. 徳山税関支署管内 主要輸出品

平成 22 年 3 月 分

品 名		当 年					前 年	
		数 量	単 位	前年比	価額 (千円)	前年比	構成比	価額 (千円)
総 額	当月				96,945,490	149.3%	100.0%	64,915,777
	累計				244,938,255	152.7%	100.0%	160,397,962
1. 食料品	当月				0	全減	0.0%	2,451
	累計				2,684	37.0%	0.0%	7,255
2. 原料品	当月				4,963,536	168.2%	5.1%	2,950,200
	累計				11,020,649	171.2%	4.5%	6,438,204
合成ゴム	当月	17,692	MT	97.1%	4,756,316	170.6%	4.9%	2,788,094
	累計	43,200	MT	133.4%	10,537,712	180.8%	4.3%	5,828,954
人造繊維	当月	736	MT	230.0%	203,655	132.7%	0.2%	153,513
	累計	1,743	MT	134.7%	460,913	85.3%	0.2%	540,138
3. 鉱物性燃料	当月				454,108	113.5%	0.5%	399,957
	累計				1,192,579	152.4%	0.5%	782,619
石油及び同製品	当月				385,862	131.0%	0.4%	294,612
	累計				1,075,251	167.1%	0.4%	643,408
4. 化学製品	当月				24,232,737	126.0%	25.0%	19,232,297
	累計				61,982,665	136.3%	25.3%	45,482,654
有機化合物	当月				14,153,571	111.6%	14.6%	12,678,151
	累計				37,954,747	125.2%	15.5%	30,325,035
無機化合物	当月	14,347	MT	211.7%	4,206,750	141.0%	4.3%	2,982,576
	累計	49,848	MT	92.6%	9,912,087	136.8%	4.0%	7,243,965
プラスチック	当月	36,081	MT	155.7%	5,097,541	193.6%	5.3%	2,632,780
	累計	80,797	MT	152.0%	11,325,760	192.9%	4.6%	5,870,724
5. 原料別製品	当月				8,119,471	110.5%	8.4%	7,347,819
	累計				19,662,240	115.9%	8.0%	16,960,708
セメント	当月	96,980	MT	113.7%	286,761	110.4%	0.3%	259,860
	累計	278,565	MT	88.5%	834,360	92.9%	0.3%	898,582
鉄鋼	当月	47,837	MT	125.3%	7,559,933	112.8%	7.8%	6,701,072
	累計	104,969	MT	121.0%	17,902,691	122.0%	7.3%	14,679,726
金属製品	当月				94,273	34.9%	0.1%	270,422
	累計				290,452	31.0%	0.1%	937,405
6. 機械類及び輸送用機器	当月				57,992,511	169.6%	59.8%	34,186,121
	累計				147,896,041	166.5%	60.4%	88,846,048
一般機械	当月				880,141	49.3%	0.9%	1,784,933
	累計				1,459,793	67.9%	0.6%	2,150,139
電気機器	当月				202,386	53.3%	0.2%	380,050
	累計				400,840	93.8%	0.2%	427,459
自動車	当月	36,119	NO	158.3%	47,973,821	185.4%	49.5%	25,876,836
	累計	93,035	NO	176.5%	124,331,472	215.7%	50.8%	57,640,786
自動車の部分品	当月	4,516,975	KG	209.1%	5,343,063	185.0%	5.5%	2,887,479
	累計	12,430,543	KG	198.7%	14,583,739	186.2%	6.0%	7,834,247
船舶類	当月				3,593,100	全増	3.7%	0
	累計				7,119,100	63.7%	2.9%	11,175,617
7. その他	当月				1,183,127	148.5%	1.2%	796,932
	累計				3,181,397	169.2%	1.3%	1,880,474

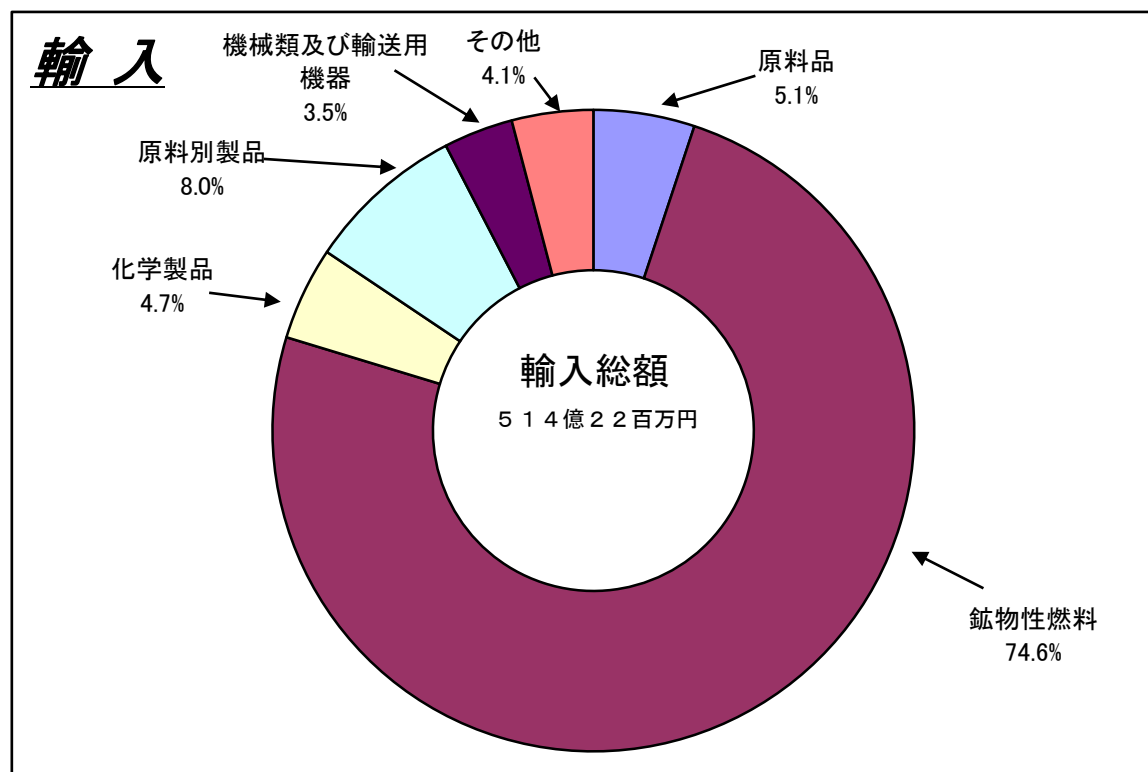
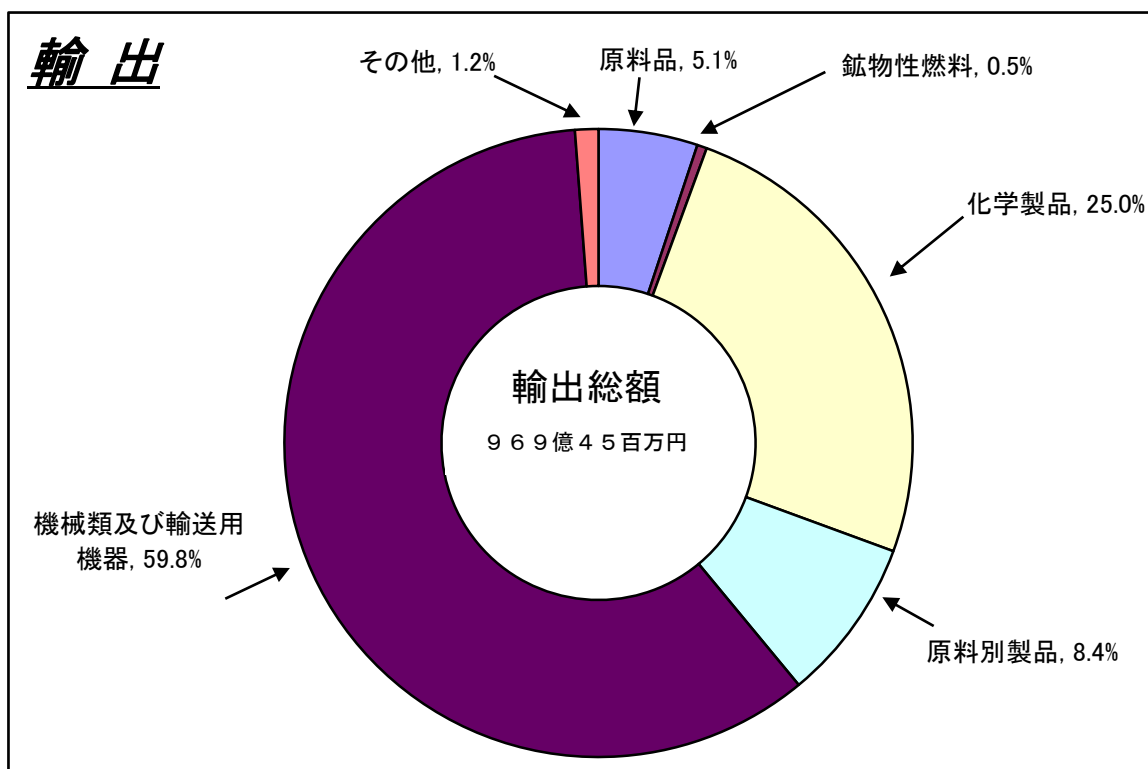
## 2. 徳山税関支署管内 主要輸入品

平成 22 年 3 月 分

品 名		当 年					前 年	
		数 量	単 位	前年比	価額 (千円)	前年比	構成比	価額 (千円)
総 額	当月				51,421,916	132.9%	100.0%	38,685,562
	累計				154,965,492	144.2%	100.0%	107,460,807
1. 食料品	当月				6,999	7.5%	0.0%	93,756
	累計				111,820	101.6%	0.1%	110,068
2. 原料品	当月				2,619,824	194.9%	5.1%	1,344,321
	累計				7,807,193	187.9%	5.0%	4,155,262
生ゴム	当月	2,011	MT	260.5%	79,188	58.0%	0.2%	136,636
	累計	5,875	MT	382.0%	260,450	98.4%	0.2%	264,765
りん鉱石	当月	0	MT	—	0	—	0.0%	0
	累計	0	MT	全減	0	全減	0.0%	165,333
塩	当月	243,719	MT	180.9%	1,576,168	178.0%	3.1%	885,319
	累計	649,917	MT	128.5%	4,433,055	177.3%	2.9%	2,500,908
鉄鋼くず	当月	4,421	MT	345.4%	888,048	503.2%	1.7%	176,474
	累計	14,788	MT	398.2%	2,658,071	501.4%	1.7%	530,134
非鉄金属鉱	当月	20	MT	1.9%	27,692	81.1%	0.1%	34,165
	累計	757	MT	33.5%	238,463	63.4%	0.2%	375,832
3. 鉱物性燃料	当月				38,370,592	131.5%	74.6%	29,190,081
	累計				114,623,548	162.6%	74.0%	70,497,370
石炭	当月	698,432	MT	112.6%	6,021,202	74.9%	11.7%	8,034,943
	累計	1,867,996	MT	111.2%	15,199,482	77.4%	9.8%	19,639,384
原油及び粗油	当月	333,471	KL	78.7%	14,366,750	120.8%	27.9%	11,896,993
	累計	1,320,354	KL	94.8%	58,446,291	160.7%	37.7%	36,379,790
石油製品	当月				15,771,705	216.1%	30.7%	7,296,799
	累計				37,142,396	296.7%	24.0%	12,516,850
液化石油ガス	当月	29,572	MT	74.7%	2,133,144	108.8%	4.1%	1,961,346
	累計	53,200	MT	134.3%	3,757,588	191.6%	2.4%	1,961,346
4. 化学製品	当月				2,400,916	124.6%	4.7%	1,926,949
	累計				9,076,280	108.2%	5.9%	8,386,160
有機化合物	当月				1,595,731	108.1%	3.1%	1,476,668
	累計				6,253,455	109.7%	4.0%	5,698,758
無機化合物	当月	7,385	MT	212.9%	548,356	144.9%	1.1%	378,318
	累計	20,531	MT	157.3%	1,789,208	79.3%	1.2%	2,257,137
5. 原料別製品	当月				4,103,920	102.4%	8.0%	4,009,235
	累計				13,040,537	79.5%	8.4%	16,412,415
鉄鋼	当月	24,329	MT	205.1%	3,049,543	124.0%	5.9%	2,458,356
	累計	82,854	MT	129.3%	9,644,243	78.3%	6.2%	12,313,608
非鉄金属	当月	199	MT	255.1%	247,742	269.5%	0.5%	91,942
	累計	779	MT	240.4%	760,469	192.1%	0.5%	395,821
6. 機械類及び 輸送用機器	当月				1,789,705	100.6%	3.5%	1,778,539
	累計				5,720,460	96.8%	3.7%	5,907,185
7.その他	当月				2,129,960	621.6%	4.1%	342,681
	累計				4,585,654	230.2%	3.0%	1,992,347

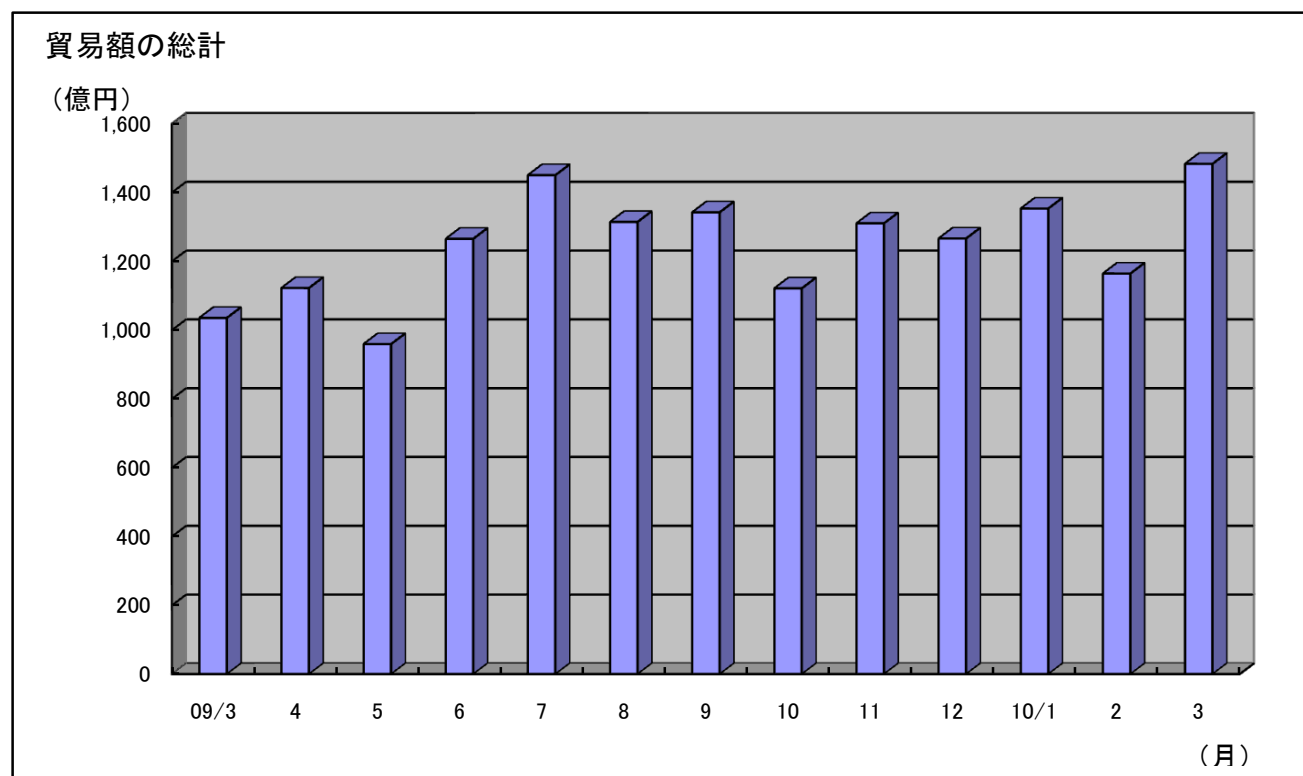
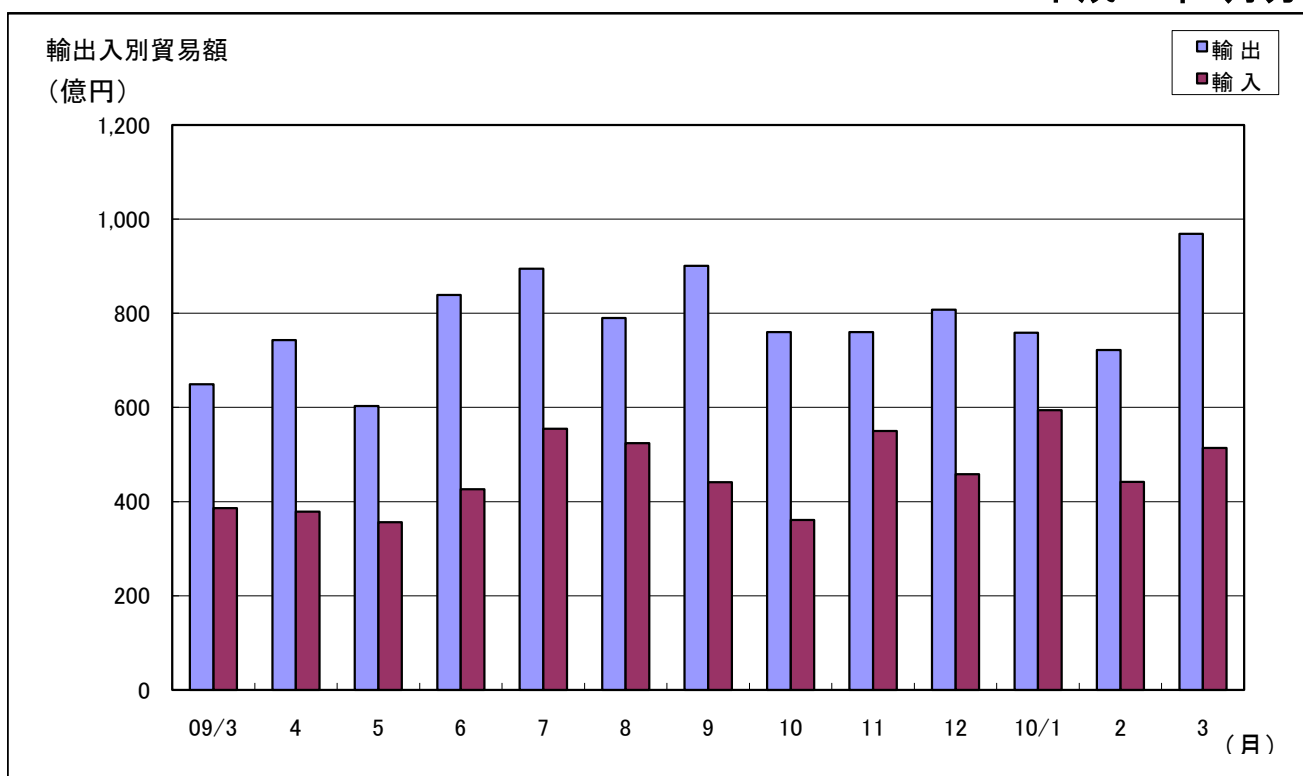
### 3. 徳山税関支署管内 品別割合グラフ

平成22年3月分



#### 4. 徳山税関支署管内 貿易額推移グラフ

平成22年3月分



(億円)													
月	09/3	4	5	6	7	8	9	10	11	12	10/1	2	3
輸出	649	743	603	839	895	790	901	760	760	808	759	722	969
輸入	386	379	356	426	555	524	441	361	550	458	594	442	514
合計	1,035	1,122	959	1,265	1,450	1,314	1,342	1,121	1,310	1,266	1,353	1,164	1,483

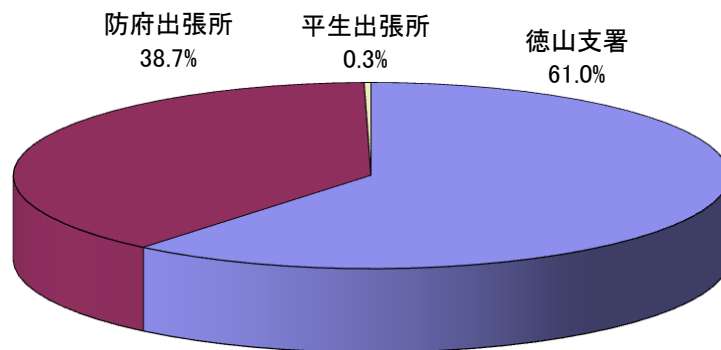
## 5. 署所別輸出入額表

平成22年3月分

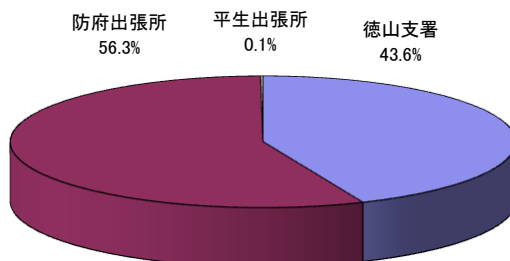
(単位:千円)

	区 分	本 月	前 年 同月比	1 月 以 降 累 計		前 年 同期比
				平成22年	平成21年	
徳山支署 (光出張所を 含む)	輸 出	42,219,558	121.4%	102,644,224	91,811,520	111.8%
	輸 入	48,204,215	136.3%	143,724,403	96,629,364	148.7%
	総 額	90,423,773	128.9%	246,368,627	188,440,884	130.7%
防府出張所	輸 出	54,584,834	182.3%	141,588,642	68,282,778	207.4%
	輸 入	2,900,625	100.4%	10,258,651	9,215,769	111.3%
	総 額	57,485,459	175.1%	151,847,293	77,498,547	195.9%
平生出張所	輸 出	141,098	75.0%	705,389	303,664	232.3%
	輸 入	317,076	73.8%	982,438	1,615,674	60.8%
	総 額	458,174	74.2%	1,687,827	1,919,338	87.9%
総 額	輸 出	96,945,490	149.3%	244,938,255	160,397,962	152.7%
	輸 入	51,421,916	132.9%	154,965,492	107,460,807	144.2%
	総 額	148,367,406	143.2%	399,903,747	267,858,769	149.3%

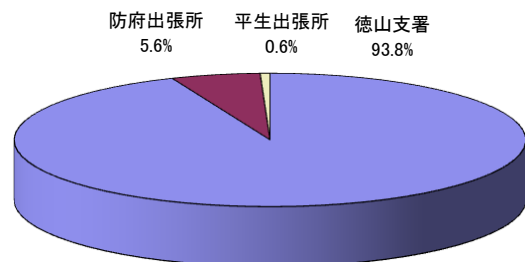
署所別輸出入総額の割合



輸出



輸入



## 6. 港別外国貿易船入港実績表

平成22年3月分

(単位； 隻, 吨)

		当 月		前 年 同月比	1 月以降累計				前 年 同期比
					平成22年		平成21年		
署所別	国籍別	隻数	純屯数	(隻数) %	隻数	純屯数	隻数	純屯数	(隻数) %
徳山下松港 (徳山港区)	日本	4	2,911	80.0%	17	23,016	15	385,400	113.3%
	外国	159	949,524	100.6%	407	2,406,733	412	1,887,561	98.8%
	計	163	952,435	100.0%	424	2,429,749	427	2,272,961	99.3%
徳山下松港 (下松港区)	日本	1	149	6.7%	3	2,499	5	4,708	60.0%
	外国	14	107,831	175.0%	41	313,156	25	232,562	164.0%
	計	15	107,980	136.4%	44	315,655	30	237,270	146.7%
徳山下松港 (光港区)	日本	0	0	－	0	0	0	0	－
	外国	7	36,995	70.0%	24	93,968	22	88,494	109.1%
	計	7	36,995	70.0%	24	93,968	22	88,494	109.1%
三田尻中関港	日本	3	53,223	全増	7	110,833	0	0	全増
	外国	51	521,281	121.4%	139	1,424,356	109	977,302	127.5%
	計	54	574,504	128.6%	146	1,535,189	109	977,302	133.9%
平生港	日本	0	0	－	0	0	0	0	－
	外国	6	21,789	120.0%	16	53,544	18	54,321	88.9%
	計	6	21,789	120.0%	16	53,544	18	54,321	88.9%
合 計	日本	8	56,283	100.0%	27	136,348	20	390,108	135.0%
	外国	237	1,637,420	106.3%	627	4,291,757	586	3,240,240	107.0%
	計	245	1,693,703	106.1%	654	4,428,105	606	3,630,348	107.9%