

管内貿易概況（徳山、光、防府、平生）

平成２２年２月分（速報値）

平成２２年４月７日
徳山税関支署

輸出は４か月連続のプラス
輸入は２か月連続のプラス

１．総額

輸出	７２１億５８百万円	（＋４２．３％）
輸入	４４１億７８百万円	（＋７３．７％）
輸出入差引額	２７９億８０百万円	の出超

（増減比は前年同月比、以下同じ。）

２．輸出

輸出総額は、７２１億５８百万円、伸び率＋４２．３％、金額にして２１４億４４百万円の増加で４か月連続のプラスとなった。これは、自動車、自動車の部分品などが増加したことが主な要因となっている。

品目別動向では、北米、オーストラリア、欧州等向けの自動車が１８２億６４百万円の増加、中国、台湾等向けの自動車の部分品が２２億２４百万円の増加、中国、韓国等向けの有機化合物が２０億７８百万円の増加、中国、アメリカ等向けの合成ゴムが１５億６４百万円の増加、中国、台湾等向けのプラスチックが１５億４３百万円の増加、韓国、中国等向けの鉄鋼が１３億６８百万円の増加となった。

《増加品目》自動車	３７７億７１百万円	（１８２億６４百万円増、＋９３．６％）
自動車の部分品	５０億６１百万円	（２２億２４百万円増、＋７８．４％）
有機化合物	１１１億８８百万円	（２０億７８百万円増、＋２２．８％）
合成ゴム	３１億３４百万円	（１５億６４百万円増、＋９９．６％）
プラスチック	３２億４９百万円	（１５億４３百万円増、＋９０．４％）
鉄鋼	５４億７８百万円	（１３億６８百万円増、＋３３．３％）

３．輸入

輸入総額は、４４１億７８百万円、伸び率＋７３．７％、金額にして１８７億５１百万円の増加で２か月連続のプラスとなった。これは、原油及び粗油、石油製品などが増加したことが主な要因となっている。

品目別動向では、アラブ首長国連邦からの原油及び粗油が７９億１８百万円の増加、サウジアラビア、エジプト等からの石油製品が６４億９９百万円の増加、ドイツ、台湾等からの有機化合物が１０億１７百万円の増加となった。

《増加品目》原油及び粗油	１６７億００百万円	（７９億１８百万円増、＋９０．２％）
石油製品	９５億９３百万円	（６４億９９百万円増、約３．１倍）
有機化合物	２５億１６百万円	（１０億１７百万円増、＋６７．８％）

注．この内容を引用されるときは、徳山税関支署発表による旨附記してください。

1. 徳山税関支署管内 主要輸出品

平成 22 年 2 月 分

品 名		当 年					前 年	
		数 量	単 位	前年比	価額 (千円)	前年比	構成比	価額 (千円)
総 額	当月				72,158,220	142.3%	100.0%	50,713,916
	累計				148,041,850	155.0%	100.0%	95,482,185
1. 食料品	当月				2,684	60.5%	0.0%	4,435
	累計				2,684	55.9%	0.0%	4,804
2. 原料品	当月				3,283,771	181.1%	4.6%	1,813,168
	累計				6,057,113	173.7%	4.1%	3,488,004
合成ゴム	当月	13,866	MT	158.4%	3,134,416	199.6%	4.3%	1,570,320
	累計	25,508	MT	180.1%	5,781,396	190.1%	3.9%	3,040,860
人造繊維	当月	542	MT	111.1%	141,354	73.9%	0.2%	191,309
	累計	1,007	MT	103.4%	257,258	66.5%	0.2%	386,625
3. 鉱物性燃料	当月				416,067	192.1%	0.6%	216,533
	累計				742,709	194.1%	0.5%	382,662
石油及び同製品	当月				366,985	200.9%	0.5%	182,667
	累計				693,627	198.9%	0.5%	348,796
4. 化学製品	当月				17,951,981	127.3%	24.9%	14,104,643
	累計				37,794,775	144.0%	25.5%	26,250,357
有機化合物	当月				11,187,807	122.8%	15.5%	9,110,298
	累計				23,846,023	135.1%	16.1%	17,646,884
無機化合物	当月	16,164	MT	45.0%	2,556,640	96.7%	3.5%	2,642,759
	累計	35,501	MT	75.4%	5,705,337	133.9%	3.9%	4,261,389
プラスチック	当月	23,301	MT	149.8%	3,249,310	190.4%	4.5%	1,706,216
	累計	44,716	MT	149.1%	6,228,219	192.4%	4.2%	3,237,944
5. 原料別製品	当月				6,218,735	119.5%	8.6%	5,204,746
	累計				11,542,769	120.1%	7.8%	9,612,889
セメント	当月	119,315	MT	73.1%	359,470	78.7%	0.5%	456,970
	累計	181,585	MT	79.1%	547,599	85.7%	0.4%	638,722
鉄鋼	当月	30,266	MT	121.9%	5,477,619	133.3%	7.6%	4,109,470
	累計	57,132	MT	117.6%	10,342,758	129.6%	7.0%	7,978,654
金属製品	当月				147,379	30.1%	0.2%	489,995
	累計				196,179	29.4%	0.1%	666,983
6. 機械類及び輸送用機器	当月				43,312,995	150.1%	60.0%	28,847,861
	累計				89,903,530	164.5%	60.7%	54,659,927
一般機械	当月				319,499	161.9%	0.4%	197,365
	累計				579,652	158.7%	0.4%	365,206
電気機器	当月				124,299	695.6%	0.2%	17,870
	累計				198,454	418.6%	0.1%	47,409
自動車	当月	28,984	NO	158.6%	37,770,871	193.6%	52.3%	19,506,444
	累計	56,916	NO	190.4%	76,357,651	240.4%	51.6%	31,763,950
自動車の部分品	当月	4,259,493	KG	192.7%	5,061,229	178.4%	7.0%	2,837,105
	累計	7,913,568	KG	193.2%	9,240,676	186.8%	6.2%	4,946,768
船舶類	当月				36,000	1.1%	0.0%	3,185,617
	累計				3,526,000	31.6%	2.4%	11,175,617
7. その他	当月				971,987	186.0%	1.3%	522,530
	累計				1,998,270	184.4%	1.3%	1,083,542

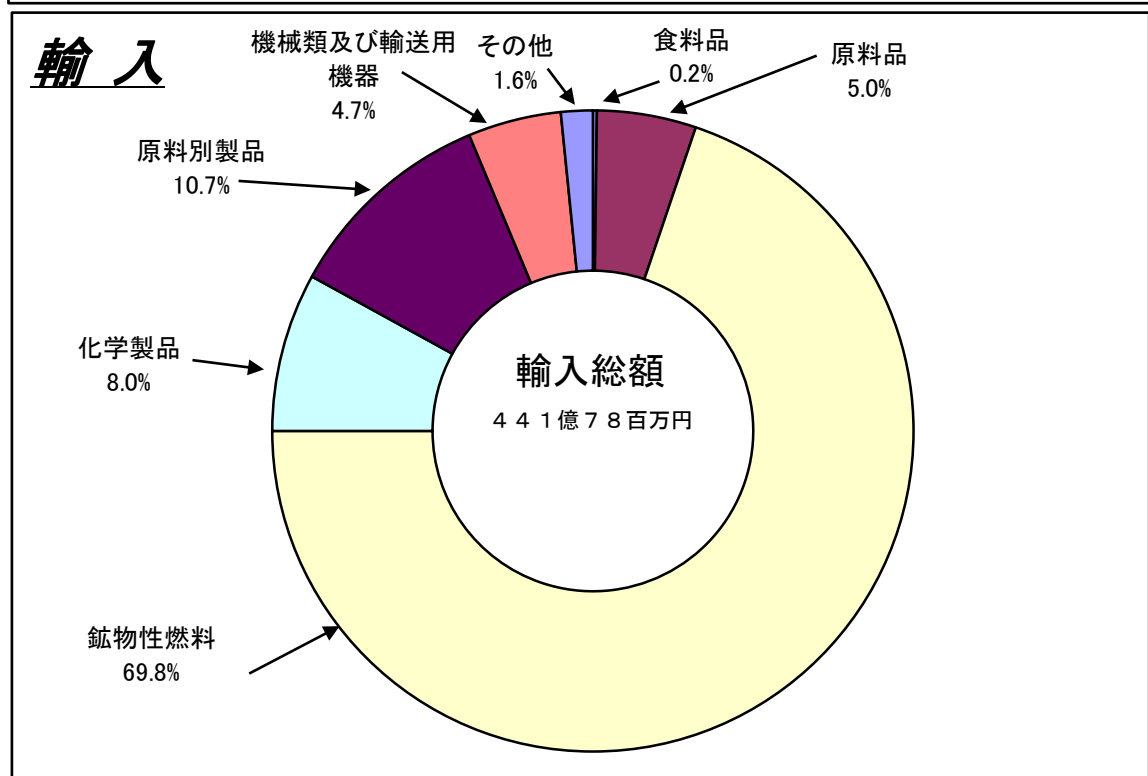
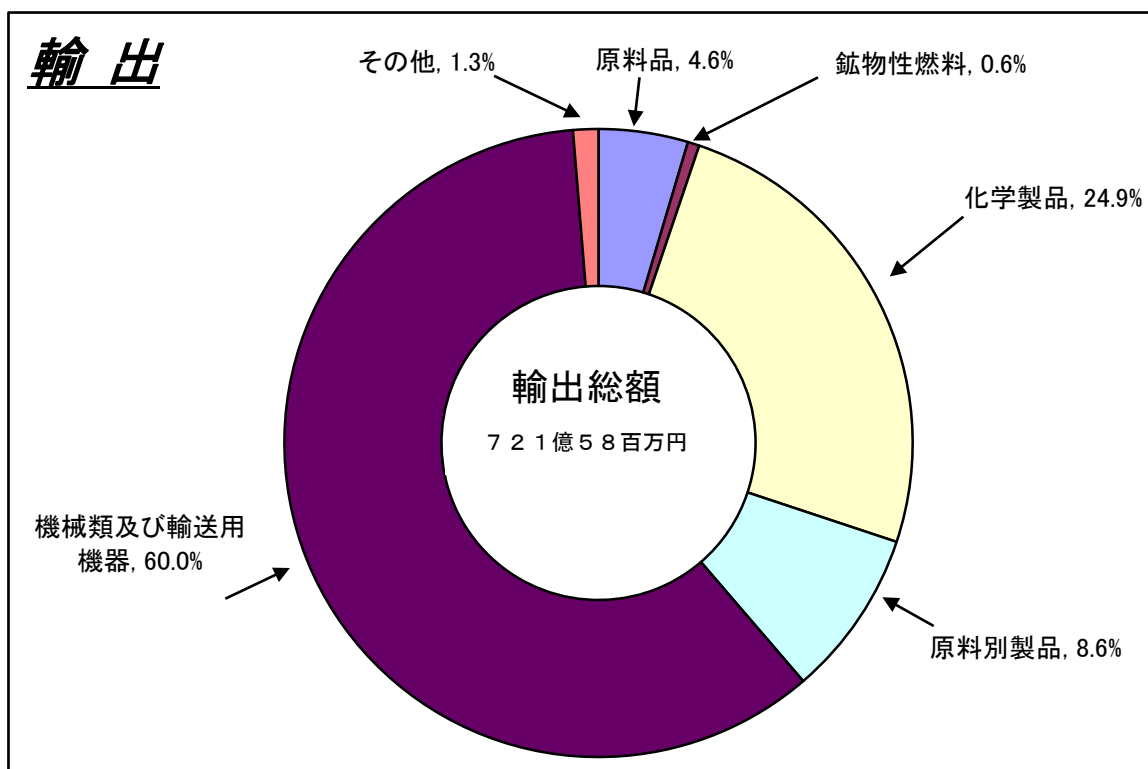
2. 徳山税関支署管内 主要輸入品

平成 22 年 2 月 分

品 名		当 年					前 年	
		数 量	単 位	前年比	価額 (千円)	前年比	構成比	価額 (千円)
総 額	当月				44,177,620	173.7%	100.0%	25,426,809
	累計				103,545,809	150.6%	100.0%	68,775,245
1. 食料品	当月				101,254	1262.7%	0.2%	8,019
	累計				104,821	642.6%	0.1%	16,312
2. 原料品	当月				2,204,334	204.1%	5.0%	1,080,272
	累計				5,187,369	184.5%	5.0%	2,810,941
生ゴム	当月	45	MT	7.5%	9,569	12.2%	0.0%	78,264
	累計	3,864	MT	504.4%	181,262	141.5%	0.2%	128,129
りん鉱石	当月	0	MT	—	0	—	0.0%	0
	累計	0	MT	全減	0	全減	0.0%	165,333
塩	当月	152,551	MT	102.6%	1,060,168	135.7%	2.4%	781,041
	累計	406,198	MT	109.5%	2,856,887	176.8%	2.8%	1,615,589
鉄鋼くず	当月	5,727	MT	586.2%	969,018	805.9%	2.2%	120,242
	累計	10,367	MT	425.9%	1,770,023	500.5%	1.7%	353,660
非鉄金属鉱	当月	39	MT	7.0%	50,574	126.2%	0.1%	40,084
	累計	737	MT	60.9%	210,771	61.7%	0.2%	341,667
3. 鉱物性燃料	当月				30,836,321	190.9%	69.8%	16,154,461
	累計				76,250,806	184.6%	73.6%	41,307,289
石炭	当月	579,952	MT	143.2%	4,542,956	106.2%	10.3%	4,278,351
	累計	1,169,564	MT	110.3%	9,176,130	79.1%	8.9%	11,604,441
原油及び粗油	当月	372,651	KL	113.4%	16,700,079	190.2%	37.8%	8,782,126
	累計	986,883	KL	101.8%	44,079,541	180.0%	42.6%	24,482,797
石油製品	当月				9,593,286	310.1%	21.7%	3,093,984
	累計				21,370,691	409.4%	20.6%	5,220,051
液化石油ガス	当月	0	MT	—	0	—	0.0%	0
	累計	23,628	MT	全増	1,624,444	全増	1.6%	0
4. 化学製品	当月				3,537,575	152.8%	8.0%	2,315,273
	累計				6,675,364	103.3%	6.4%	6,459,211
有機化合物	当月				2,515,975	167.8%	5.7%	1,498,946
	累計				4,657,724	110.3%	4.5%	4,222,090
無機化合物	当月	8,390	MT	315.1%	687,316	123.8%	1.6%	555,231
	累計	13,146	MT	137.2%	1,240,852	66.0%	1.2%	1,878,819
5. 原料別製品	当月				4,706,942	120.0%	10.7%	3,922,629
	累計				8,941,000	72.1%	8.6%	12,403,180
鉄鋼	当月	29,468	MT	165.7%	3,368,373	104.1%	7.6%	3,237,040
	累計	58,575	MT	112.2%	6,599,083	67.0%	6.4%	9,855,252
非鉄金属	当月	321	MT	401.3%	265,903	229.7%	0.6%	115,744
	累計	580	MT	235.8%	512,727	168.7%	0.5%	303,879
6. 機械類及び 輸送用機器	当月				2,082,439	141.7%	4.7%	1,469,911
	累計				3,930,755	95.2%	3.8%	4,128,646
7.その他	当月				708,755	148.8%	1.6%	476,244
	累計				2,455,694	148.9%	2.4%	1,649,666

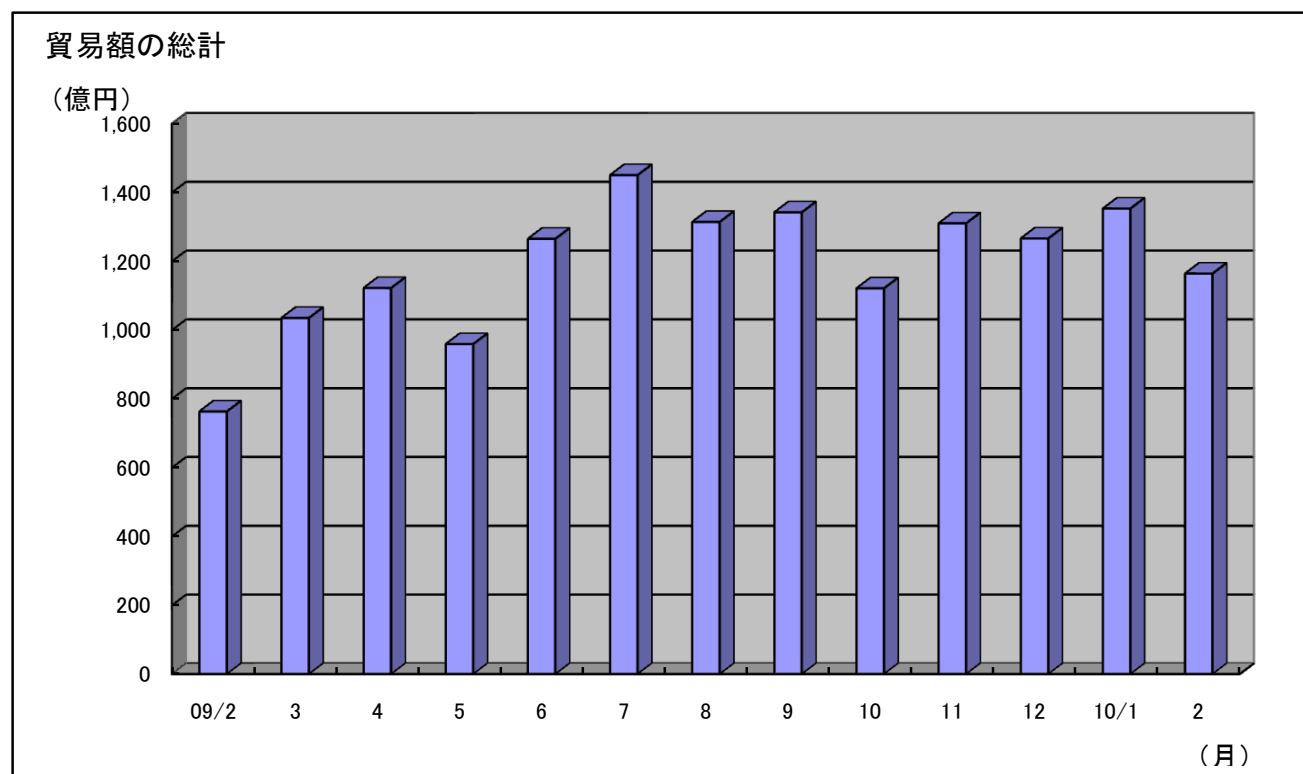
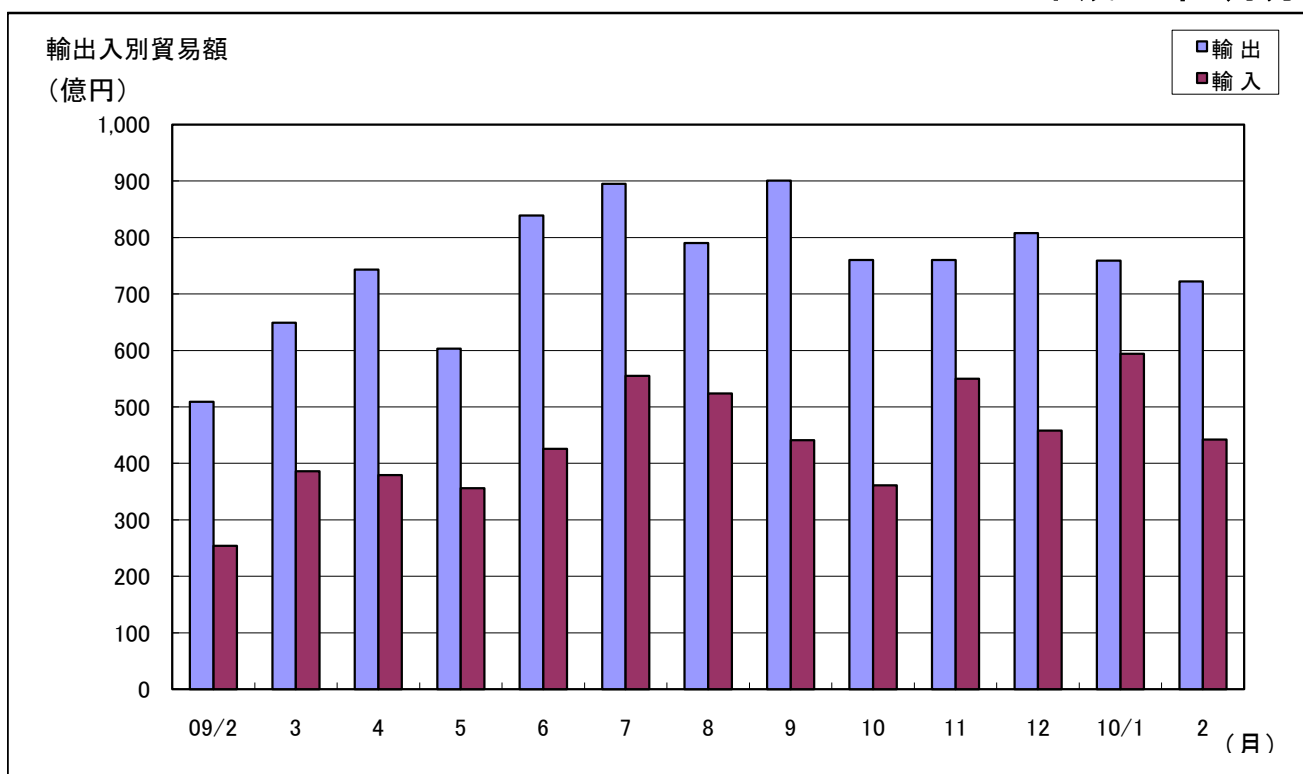
3. 徳山税関支署管内 品別割合グラフ

平成22年2月分



4. 徳山税関支署管内 貿易額推移グラフ

平成22年2月分



(億円)													
月	09/2	3	4	5	6	7	8	9	10	11	12	10/1	2
輸出	509	649	743	603	839	895	790	901	760	760	808	759	722
輸入	254	386	379	356	426	555	524	441	361	550	458	594	442
合計	763	1,035	1,122	959	1,265	1,450	1,314	1,342	1,121	1,310	1,266	1,353	1,164

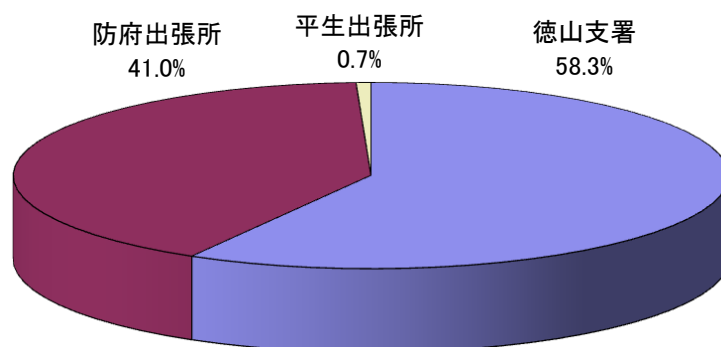
5. 署所別輸出入額表

平成22年2月分

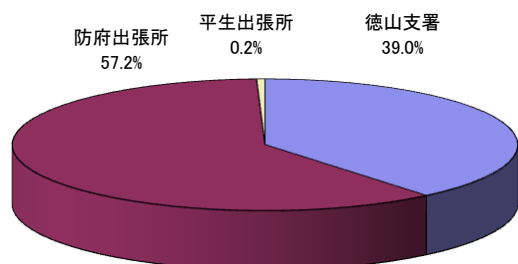
(単位:千円)

	区 分	本 月	前 年 同月比	1 月 以 降 累 計		前 年 同期比
				平成22年	平成21年	
徳山支署 (光出張所を 含む)	輸 出	28,151,206	102.8%	60,473,751	57,033,281	106.0%
	輸 入	39,702,864	176.8%	95,522,421	61,261,571	155.9%
	総 額	67,854,070	136.2%	155,996,172	118,294,852	131.9%
防府出張所	輸 出	43,620,579	187.9%	87,003,808	38,333,400	227.0%
	輸 入	4,081,930	153.2%	7,358,026	6,327,682	116.3%
	総 額	47,702,509	184.3%	94,361,834	44,661,082	211.3%
平生出張所	輸 出	386,435	334.6%	564,291	115,504	488.5%
	輸 入	392,826	126.9%	665,362	1,185,992	56.1%
	総 額	779,261	183.3%	1,229,653	1,301,496	94.5%
総 額	輸 出	72,158,220	142.3%	148,041,850	95,482,185	155.0%
	輸 入	44,177,620	173.7%	103,545,809	68,775,245	150.6%
	総 額	116,335,840	152.8%	251,587,659	164,257,430	153.2%

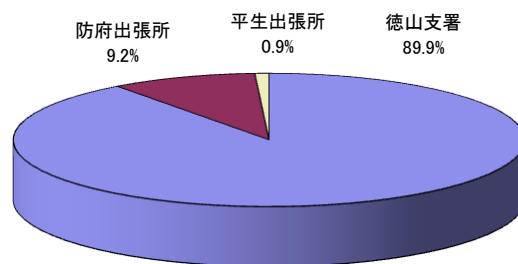
署所別輸出入総額の割合



輸出



輸入



6. 港別外国貿易船入港実績表

平成22年2月

(単位； 隻, 吨)

		当 月		前 年 同月比	1 月以降累計				前 年 同期比
					平成22年		平成21年		
署所別	国籍別	隻数	純屯数	(隻数) %	隻数	純屯数	隻数	純屯数	(隻数) %
徳山下松港 (徳山港区)	日本	5	2,314	166.7%	13	20,105	10	193,482	130.0%
	外国	116	651,484	92.8%	248	1,457,209	254	1,226,773	97.6%
	計	121	653,798	94.5%	261	1,477,314	264	1,420,255	98.9%
徳山下松港 (下松港区)	日本	1	1,175	全減	2	2,350	2	2,278	100.0%
	外国	9	97,446	100.0%	27	205,325	17	154,702	158.8%
	計	10	98,621	111.1%	29	207,675	19	156,980	152.6%
徳山下松港 (光港区)	日本	0	0	－	0	0	0	0	－
	外国	9	35,802	150.0%	17	56,973	12	53,496	141.7%
	計	9	35,802	150.0%	17	56,973	12	53,496	141.7%
三田尻中関港	日本	2	38,415	全減	4	57,610	0	0	全減
	外国	45	465,247	128.6%	88	903,075	67	565,857	131.3%
	計	47	503,662	134.3%	92	960,685	67	565,857	137.3%
平生港	日本	0	0	－	0	0	0	0	－
	外国	6	18,923	150.0%	10	31,755	13	38,689	76.9%
	計	6	18,923	150.0%	10	31,755	13	38,689	76.9%
合 計	日本	8	41,904	266.7%	19	80,065	12	195,760	158.3%
	外国	185	1,268,902	103.4%	390	2,654,337	363	2,039,517	107.4%
	計	193	1,310,806	106.0%	409	2,734,402	375	2,235,277	109.1%