

徳山・下松港 貿易概況

平成２２年１月分（速報値）

平成２２年３月８日
徳山税関支署

輸出は３か月連続のプラス 輸入は前月のマイナスからプラスへ

１．総額

輸 出	３２３億５６百万円	（＋	８．９％）
輸 入	５５８億２０百万円	（＋	４４．２％）
輸出入差引額	２３４億６４百万円の入超		

（増減比は前年同月比、以下同じ。）

２．輸出

輸出総額は、３２３億５６百万円、伸び率＋８．９％、金額にして２６億５２百万円の増加で３か月連続のプラスとなった。これは、有機化合物、無機化合物、プラスチックなどが増加したことが主な要因となっている。

品目別動向では、中国、韓国等向けの有機化合物が４１億５３百万円の増加、台湾、韓国等向けの無機化合物が１５億２６百万円の増加、中国、台湾等向けのプラスチックが１４億３４百万円の増加、中国、アメリカ等向けの合成ゴムが１１億７６百万円の増加となった。

《増加品目》有機化合物	１２４億８７百万円	（	４１億５３百万円増、＋	４９．８％）
無機化合物	３１億４５百万円	（	１５億２６百万円増、＋	９４．３％）
プラスチック	２９億５９百万円	（	１４億３４百万円増、＋	９４．１％）
合成ゴム	２６億４７百万円	（	１１億７６百万円増、＋	８０．０％）

３．輸入

輸入総額は、５５８億２０百万円、伸び率＋４４．２％、金額にして１７１億１２百万円の増加で前月のマイナスからプラスへととなった。これは、鉄鋼、石炭などが減少したものの、原油及び粗油、石油製品などが増加したことが主な要因となっている。

品目別動向では、カタール、アラブ首長国連邦からの原油及び粗油が１１６億７９百万円の増加、サウジアメリカ、アラブ首長国連邦等からの石油製品が９６億５１百万円の増加、東ティモールからの液化石油ガスが１６億２４百万円の増加となった。

一方、南アフリカ、ニューカレドニア等からの鉄鋼が３３億８６百万円の減少、オーストラリア、インドネシア等からの石炭が２５億９９百万円の減少、中国、台湾等からの機械類及び輸送用機器が１０億８８百万円の減少となった。

《増加品目》原油及び粗油	２７３億７９百万円	（	１１６億７９百万円増、＋	７４．４％）
石油製品	１１７億７７百万円	（	９６億５１百万円増、	約 ５．５倍）
液化石油ガス	１６億２４百万円	（	１６億２４百万円増、	全増

《減少品目》鉄鋼	３２億２６百万円	（	３３億８６百万円減、－	５１．２％）
石炭	４６億３３百万円	（	２５億９９百万円減、－	３５．９％）
機械類及び輸送用機器	１億８５百万円	（	１０億８８百万円減、－	８５．５％）

注．この内容を引用されるときは、徳山税関支署発表による旨附記してください。

1. 徳山・下松港 主要輸出品

平成22年1月分

品 名		当 年						前 年
		数 量	単 位	前年比	価額 (千円)	前年比	構成比	価額 (千円)
総 額	当月				32,355,985	108.9%	100.0%	29,704,325
	累計				32,355,985	108.9%	100.0%	29,704,325
1. 食料品	当月				0	全減	0.0%	369
	累計				0	全減	0.0%	369
2. 原料品	当月				2,773,342	165.6%	8.6%	1,674,836
	累計				2,773,342	165.6%	8.6%	1,674,836
合成ゴム	当月	11,642	MT	215.1%	2,646,980	180.0%	8.2%	1,470,540
	累計	11,642	MT	215.1%	2,646,980	180.0%	8.2%	1,470,540
人造繊維	当月	465	MT	95.7%	115,904	59.3%	0.4%	195,316
	累計	465	MT	95.7%	115,904	59.3%	0.4%	195,316
3. 鉱物性燃料	当月				324,843	195.5%	1.0%	166,129
	累計				324,843	195.5%	1.0%	166,129
石油及び同製品	当月				324,843	195.5%	1.0%	166,129
	累計				324,843	195.5%	1.0%	166,129
4. 化学製品	当月				19,394,868	164.0%	59.9%	11,822,714
	累計				19,394,868	164.0%	59.9%	11,822,714
有機化合物	当月				12,486,577	149.8%	38.6%	8,333,269
	累計				12,486,577	149.8%	38.6%	8,333,269
無機化合物	当月	19,316	MT	172.5%	3,145,044	194.3%	9.7%	1,618,630
	累計	19,316	MT	172.5%	3,145,044	194.3%	9.7%	1,618,630
プラスチック	当月	21,392	MT	148.2%	2,959,413	194.1%	9.1%	1,524,995
	累計	21,392	MT	148.2%	2,959,413	194.1%	9.1%	1,524,995
5. 原料別製品	当月				5,222,857	120.7%	16.1%	4,326,774
	累計				5,222,857	120.7%	16.1%	4,326,774
セメント	当月	62,270	MT	93.8%	188,129	103.5%	0.6%	181,752
	累計	62,270	MT	93.8%	188,129	103.5%	0.6%	181,752
鉄鋼	当月	26,866	MT	113.1%	4,865,139	125.7%	15.0%	3,869,184
	累計	26,866	MT	113.1%	4,865,139	125.7%	15.0%	3,869,184
金属製品	当月				36,046	21.2%	0.1%	169,726
	累計				36,046	21.2%	0.1%	169,726
6. 機械類及び輸送用機器	当月				3,811,361	33.8%	11.8%	11,272,492
	累計				3,811,361	33.8%	11.8%	11,272,492
一般機械	当月				77,968	441.5%	0.2%	17,661
	累計				77,968	441.5%	0.2%	17,661
電気機器	当月				0	全減	0.0%	3,041
	累計				0	全減	0.0%	3,041
自動車の部分品	当月	177,578	KG	5682.5%	243,393	5696.1%	0.8%	4,273
	累計	177,578	KG	5682.5%	243,393	5696.1%	0.8%	4,273
船舶類	当月				3,490,000	43.7%	10.8%	7,990,000
	累計				3,490,000	43.7%	10.8%	7,990,000
7. その他	当月				828,714	187.9%	2.6%	441,011
	累計				828,714	187.9%	2.6%	441,011

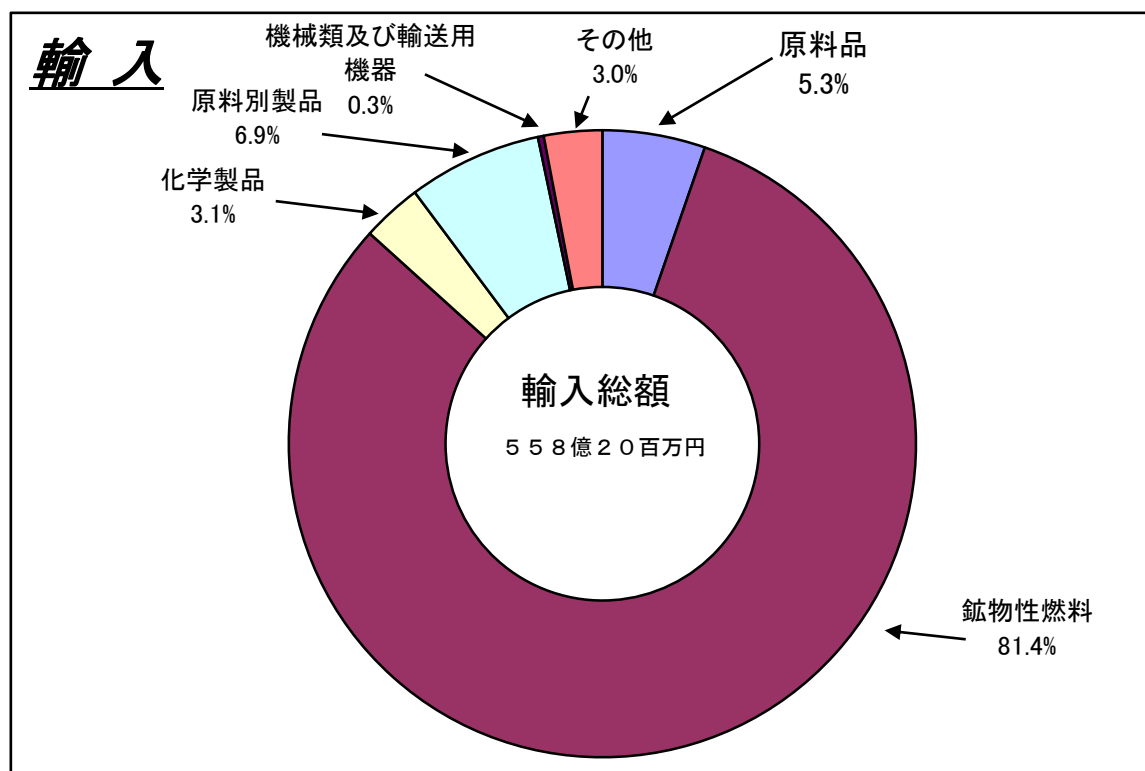
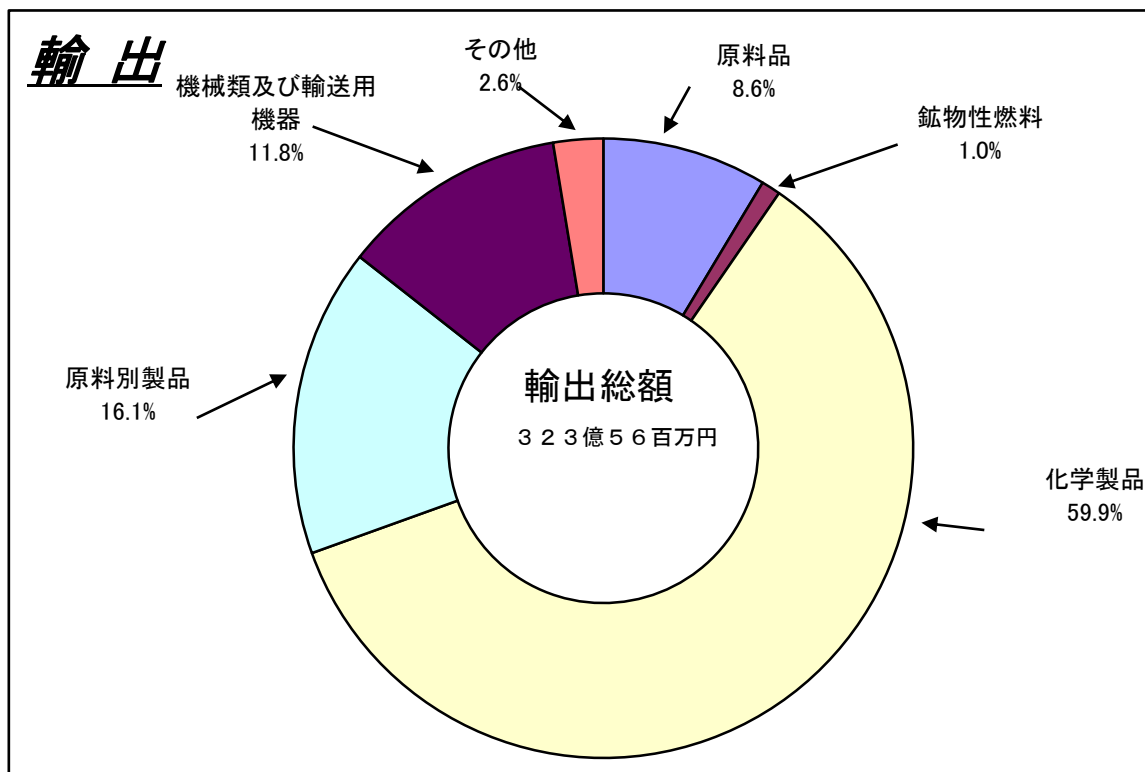
2. 徳山・下松港 主要輸入品

平成 22 年 1 月 分

品 名		当 年					前 年	
		数 量	単 位	前年比	価額 (千円)	前年比	構成比	価額 (千円)
総 額	当月				55,819,557	144.2%	100.0%	38,707,590
	累計				55,819,557	144.2%	100.0%	38,707,590
1. 食料品	当月				3,567	43.0%	0.0%	8,293
	累計				3,567	43.0%	0.0%	8,293
2. 原料品	当月				2,953,667	173.7%	5.3%	1,700,867
	累計				2,953,667	173.7%	5.3%	1,700,867
生ゴム	当月	3,791	MT	2510.6%	165,388	361.6%	0.3%	45,739
	累計	3,791	MT	2510.6%	165,388	361.6%	0.3%	45,739
りん鉱石	当月	0	MT	全減	0	全減	0.0%	165,333
	累計	0	MT	全減	0	全減	0.0%	165,333
塩	当月	251,997	MT	113.3%	1,785,171	214.4%	3.2%	832,523
	累計	251,997	MT	113.3%	1,785,171	214.4%	3.2%	832,523
鉄鋼くず	当月	4,640	MT	318.5%	801,005	343.2%	1.4%	233,418
	累計	4,640	MT	318.5%	801,005	343.2%	1.4%	233,418
非鉄金属鉱	当月	698	MT	107.1%	160,197	53.1%	0.3%	301,583
	累計	698	MT	107.1%	160,197	53.1%	0.3%	301,583
3. 鉱物性燃料	当月				45,414,485	181.2%	81.4%	25,058,938
	累計				45,414,485	181.2%	81.4%	25,058,938
石炭	当月	589,612	MT	90.0%	4,633,174	64.1%	8.3%	7,232,200
	累計	589,612	MT	90.0%	4,633,174	64.1%	8.3%	7,232,200
原油及び粗油	当月	614,232	KL	95.9%	27,379,462	174.4%	49.0%	15,700,671
	累計	614,232	KL	95.9%	27,379,462	174.4%	49.0%	15,700,671
石油製品	当月				11,777,405	554.0%	21.1%	2,126,067
	累計				11,777,405	554.0%	21.1%	2,126,067
液化石油ガス	当月	23,628	MT	全増	1,624,444	全増	2.9%	0
	累計	23,628	MT	全増	1,624,444	全増	2.9%	0
4. 化学製品	当月				1,730,498	79.3%	3.1%	2,183,272
	累計				1,730,498	79.3%	3.1%	2,183,272
有機化合物	当月				1,002,357	124.2%	1.8%	806,769
	累計				1,002,357	124.2%	1.8%	806,769
無機化合物	当月	4,756	MT	69.1%	553,536	42.1%	1.0%	1,313,749
	累計	4,756	MT	69.1%	553,536	42.1%	1.0%	1,313,749
5. 原料別製品	当月				3,863,918	51.5%	6.9%	7,500,352
	累計				3,863,918	51.5%	6.9%	7,500,352
鉄鋼	当月	29,069	MT	84.5%	3,225,714	48.8%	5.8%	6,611,603
	累計	29,069	MT	84.5%	3,225,714	48.8%	5.8%	6,611,603
非鉄金属	当月	259	MT	156.0%	246,824	131.7%	0.4%	187,373
	累計	259	MT	156.0%	246,824	131.7%	0.4%	187,373
6. 機械類及び輸送用機器	当月				185,164	14.5%	0.3%	1,272,950
	累計				185,164	14.5%	0.3%	1,272,950
7.その他	当月				1,668,258	169.7%	3.0%	982,918
	累計				1,668,258	169.7%	3.0%	982,918

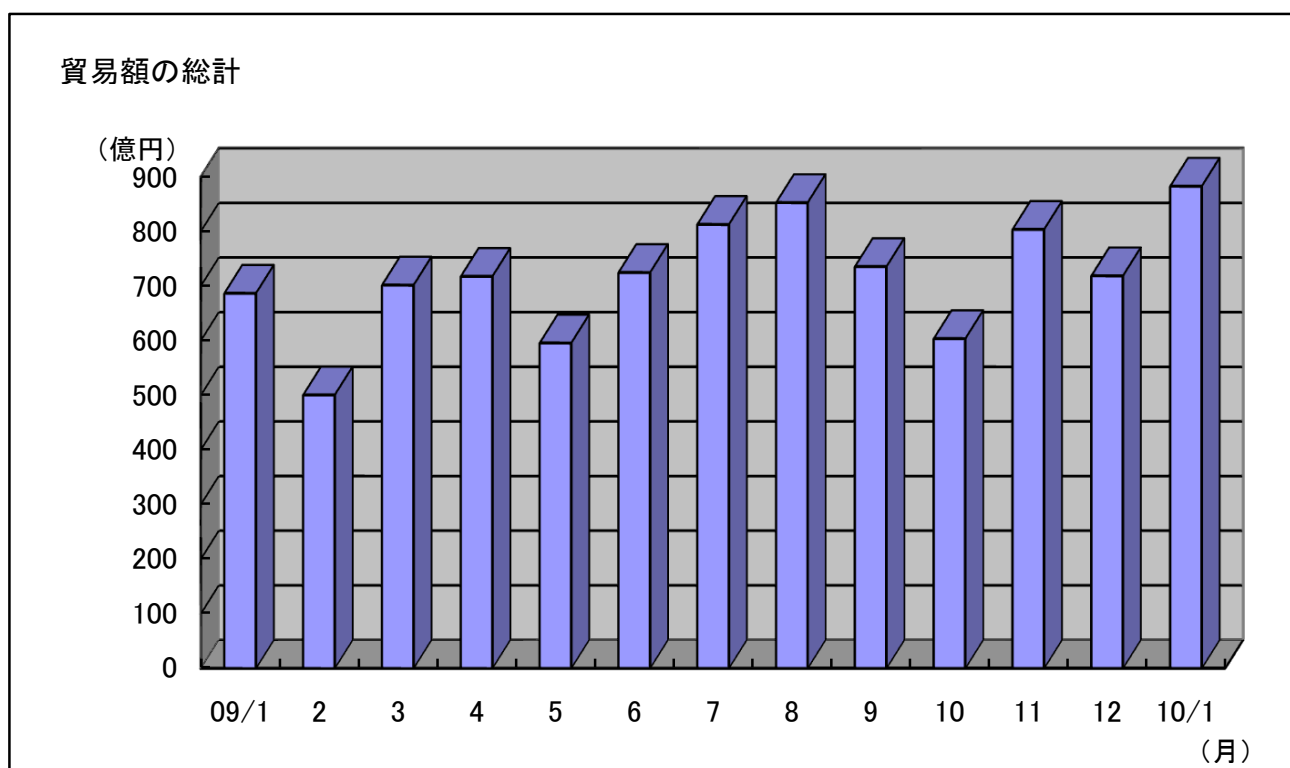
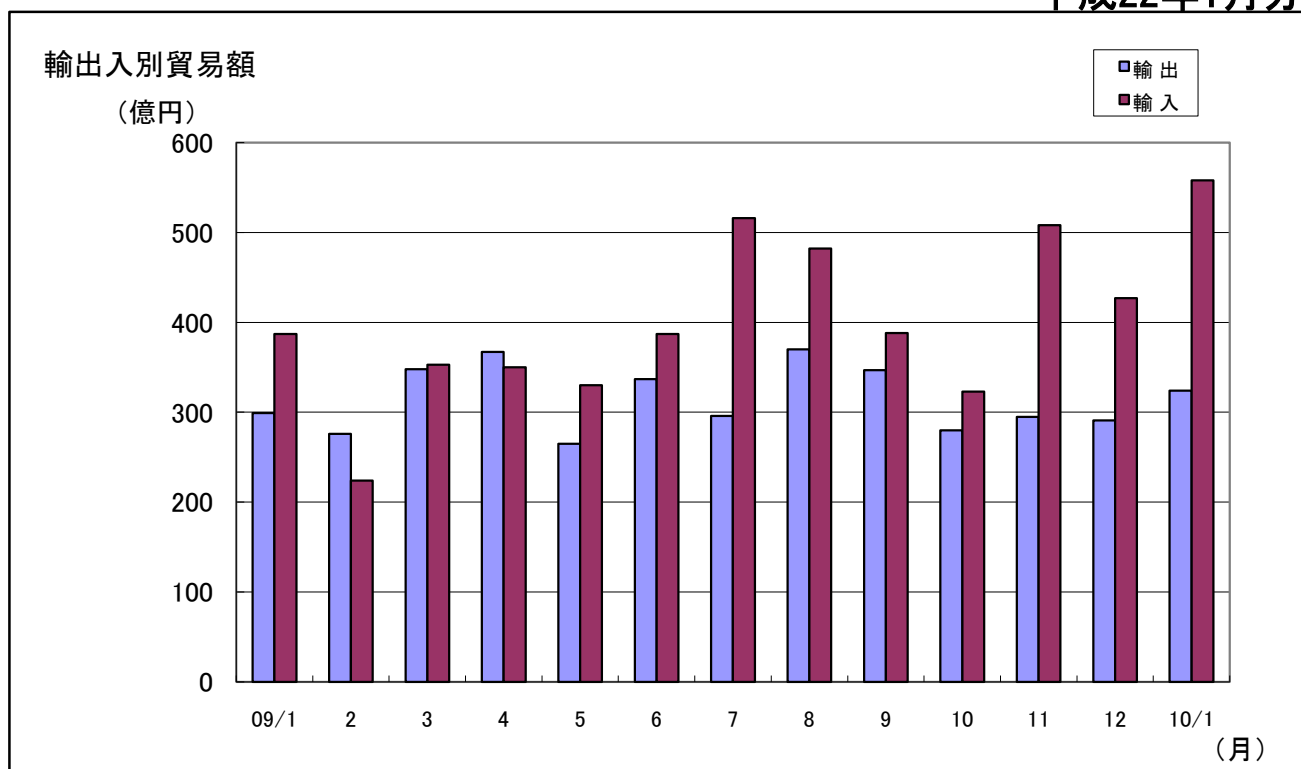
3. 徳山・下松港 品別割合グラフ

平成22年1月分



4. 徳山・下松港 貿易額推移グラフ

平成22年1月分



月	09/1	2	3	4	5	6	7	8	9	10	11	12	10/1
輸出	299	276	348	367	265	337	296	370	347	280	295	291	324
輸入	387	224	353	350	330	387	516	482	388	323	508	427	558
合計	686	500	701	717	595	724	812	852	735	603	803	718	882

三 田 尻 中 関 港 貿 易 概 況

(平成22年1月分速報値)

平成22年3月1日
徳山税関支署防府出張所

輸出は2か月連続の増加、輸入は15か月連続の減少。

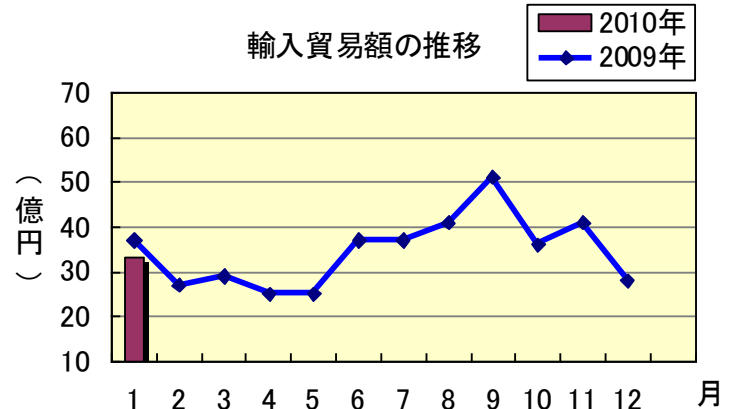
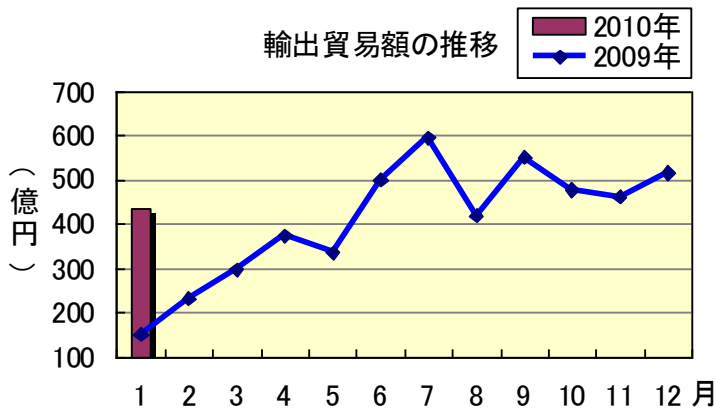
<対前年同月比>

1 総 額

輸出入総額は、466億5,933万円で、前年同月に比べ278億7,676万円(59.7%)増加した。

(単位：百万円)

	価 額	前年同月比	貿易バランス
輸 出	43,383	287.0%	40,107 (出超)
輸 入	3,276	89.4%	

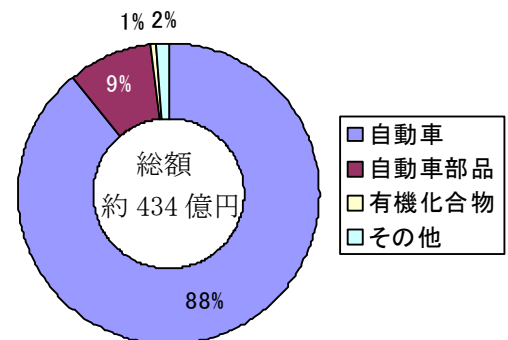


2 輸 出 動 向

主要品目

(単位：千円)

品 目	当月価額	前年同月比	主な仕向地
自 動 車	38,586,780	314.8%	北米、欧州、オーストラリア
自動車部品	3,936,054	187.0%	中国、タイ、台湾
有機化合物	206,878	80.2%	ドイツ

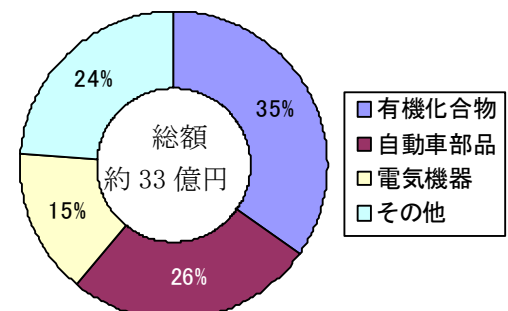


3 輸 入 動 向

主要品目

(単位：千円)

品 目	当月価額	前年同月比	主な仕出地
有機化合物	1,139,392	59.5%	ドイツ、ブラジル
自動車部品	851,481	114.9%	中国、ドイツ
電気機器	503,703	98.3%	マレーシア、フィリピン



注) この内容を引用されるときは、徳山税関支署防府出張所発表による旨を付記してください。

平生港貿易概況 平成22年 1月分

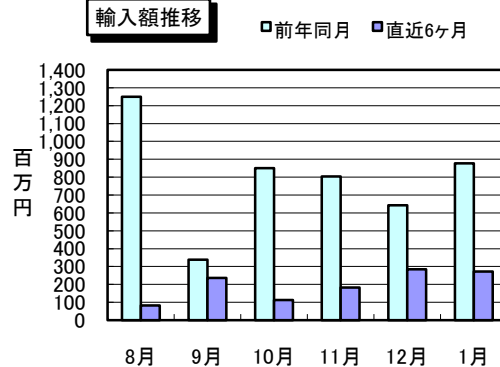
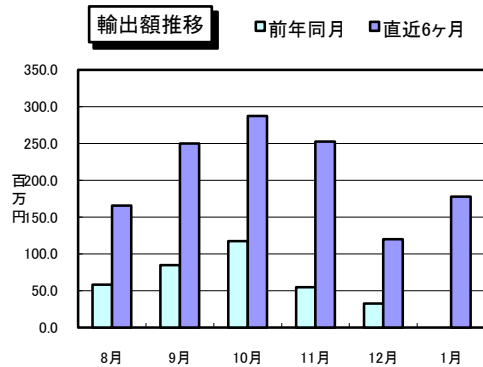
平成 22 年 3 月 1 日
徳山税関支署 平生出張所

【貿易額】

(単位:千円)

区 分	当 月			累 計	
	貿易額	前月比	前年比	貿易額	前年比
輸 出	177,856	148.0%	全増	177,856	全増
輸 入	272,536	96.0%	31.1%	272,536	31.1%
合 計	450,392	111.4%	51.4%	450,392	51.4%

※輸出入貿易額は速報値



【特記事項】

【主要輸出品目】

(単位:千円)

品 名	当 月			累 計			主要輸出国
	価 額	前年比	構成比	価 額	前年比	構成比	
化学製品	177,856	全増	100.0%	177,856	全増	100.0%	イラン・インド
そ の 他	0	0	0	0	0	0	

【主要輸入品目】

(単位:千円)

品 名	当 月			累 計			主要輸入国
	価 額	前年比	構成比	価 額	前年比	構成比	
製材	0	0.0%	0.0%	0	0.0%	0.0%	
化学製品	0	0.0%	0.0%	0	0.0%	0.0%	
合 板	272,536	31.1%	100.0%	272,536	31.1%	100.0%	インドネシア・マレーシア
そ の 他	0	0.0%	0.0%	0	0.0%	0.0%	

【外国貿易船入港隻数】

船 籍	当 月				累 計		
	隻数	純とん数	前月比	前年比	隻数	純とん数	前年比
日 本	0	0	—	—	0	0	—
外 国	4	12,832	80.0%	44.4%	4	12,832	44.4%
合 計	4	12,832	80.0%	44.4%	4	12,832	44.4%

* 外国内訳 : パナマ国籍…3隻、マレーシア国籍…1隻

密輸に関する情報は

フリーダイヤル シロイ クロイ
0120 - 461 - 961

この資料に関するお問い合わせは

徳山税関支署 平生出張所
TEL (0820)-56-3076