

管内貿易概況（徳山、光、防府、平生）

平成 2 1 年 2 月 分（速報値）

平成 2 1 年 4 月 2 日
徳山税関支署

輸出・輸入とも 5 か月連続のマイナス

1 . 総 額

| | | |
|--------|--------------------|---------------|
| 輸 出 | 5 0 9 億 3 1 百万円 | （－ 5 7 . 2 %） |
| 輸 入 | 2 5 3 億 7 9 百万円 | （－ 7 0 . 1 %） |
| 輸出入差引額 | 2 5 5 億 5 2 百万円の出超 | |

（増減比は前年同月比、以下同じ。）

2 . 輸 出

輸出総額は、5 0 9 億 3 1 百万円、伸び率－ 5 7 . 2 %、金額にして 6 8 0 億 2 3 百万円の減少で 5 か月連続のマイナスとなった。これは、自動車、鉄鋼などが減少したことが主な要因となっている。

品目別動向では、北米、欧州、オーストラリア等向けの自動車 が 4 7 4 億 9 6 百万円の減少、マレーシア、中国等向けの鉄鋼が 8 0 億 7 6 百万円の減少、中国、韓国等向けの有機化合物が 5 7 億 7 9 百万円の減少、中国、インドネシア等向けのプラスチックが 3 4 億 9 7 百万円の減少、中国、フィリピン等向けの自動車の部分品が 3 2 億 9 1 百万円の減少、中国、マレーシア等向けの合成ゴムが 2 0 億 3 6 百万円の減少となった。

| | | |
|-----------|-----------------|---------------------------------|
| 《減少品目》自動車 | 1 9 5 億 0 6 百万円 | （ 4 7 4 億 9 6 百万円減、－ 7 0 . 9 %） |
| 鉄鋼 | 4 1 億 0 9 百万円 | （ 8 0 億 7 6 百万円減、－ 6 6 . 3 %） |
| 有機化合物 | 9 3 億 1 2 百万円 | （ 5 7 億 7 9 百万円減、－ 3 8 . 3 %） |
| プラスチック | 1 7 億 0 6 百万円 | （ 3 4 億 9 7 百万円減、－ 6 7 . 2 %） |
| 自動車の部分品 | 2 8 億 3 7 百万円 | （ 3 2 億 9 1 百万円減、－ 5 3 . 7 %） |
| 合成ゴム | 1 5 億 7 0 百万円 | （ 2 0 億 3 6 百万円減、－ 5 6 . 5 %） |

3 . 輸 入

輸入総額は、2 5 3 億 7 9 百万円、伸び率－ 7 0 . 1 %、金額にして 5 9 4 億 4 4 百万円の減少で 5 か月連続のマイナスとなった。これは、原油及び粗油、石油製品などが減少したことが主な要因となっている。

品目別動向では、カタール、アラブ首長国連邦からの原油及び粗油が 3 1 0 億 7 6 百万円の減少、アラブ首長国連邦、韓国からの石油製品が 1 5 3 億 7 6 百万円の減少、中国、ドイツ等からの機械類及び輸送用機器が 3 4 億 5 1 百万円の減少、ドイツ、ブラジル等からの有機化合物が 2 2 億 0 8 百万円の減少、南アフリカ、ニューカレドニア等からの鉄鋼が 1 2 億 8 1 百万円の減少、液化石油ガスが全減となった。

| | | |
|--------------|---------------|---------------------------------|
| 《減少品目》原油及び粗油 | 8 7 億 8 2 百万円 | （ 3 1 0 億 7 6 百万円減、－ 7 8 . 0 %） |
| 石油製品 | 3 0 億 9 4 百万円 | （ 1 5 3 億 7 6 百万円減、－ 8 3 . 2 %） |
| 機械類及び輸送用機器 | 1 4 億 7 0 百万円 | （ 3 4 億 5 1 百万円減、－ 7 0 . 1 %） |
| 有機化合物 | 1 4 億 9 9 百万円 | （ 2 2 億 0 8 百万円減、－ 5 9 . 6 %） |
| 液化石油ガス | 0 円 | （ 2 1 億 1 9 百万円減、全 減 ） |
| 鉄鋼 | 3 2 億 3 7 百万円 | （ 1 2 億 8 1 百万円減、－ 2 8 . 3 %） |

注．この内容を引用されるときは、徳山税関支署発表による旨附記してください。

1. 徳山税関支署管内 主要輸出品

平成21年2月分

| 品 名 | | 当 年 | | | | | 前 年 | |
|---------------|----|-----------|-----|--------|------------|--------|--------|-------------|
| | | 数 量 | 単 位 | 前年比 | 価額 (千円) | 前年比 | 構成比 | 価額 (千円) |
| 総 額 | 当月 | | | | 50,931,273 | 42.8% | 100.0% | 118,954,576 |
| | 累計 | | | | 95,754,157 | 43.0% | 100.0% | 222,674,478 |
| 1. 食料品 | 当月 | | | | 4,435 | 101.0% | 0.0% | 4,392 |
| | 累計 | | | | 4,804 | 109.4% | 0.0% | 4,392 |
| 2. 原料品 | 当月 | | | | 1,813,168 | 46.7% | 3.6% | 3,882,693 |
| | 累計 | | | | 3,488,004 | 49.7% | 3.6% | 7,022,156 |
| 合成ゴム | 当月 | 8,754 | MT | 69.3% | 1,570,320 | 43.5% | 3.1% | 3,606,305 |
| | 累計 | 14,166 | MT | 61.8% | 3,040,860 | 46.3% | 3.2% | 6,571,706 |
| 人造繊維 | 当月 | 488 | MT | 57.0% | 191,309 | 72.1% | 0.4% | 265,254 |
| | 累計 | 974 | MT | 75.8% | 386,625 | 88.6% | 0.4% | 436,435 |
| 3. 鉱物性燃料 | 当月 | | | | 218,697 | 42.4% | 0.4% | 515,452 |
| | 累計 | | | | 384,826 | 38.6% | 0.4% | 996,575 |
| 石油及び同製品 | 当月 | | | | 182,667 | 42.4% | 0.4% | 431,273 |
| | 累計 | | | | 348,796 | 46.8% | 0.4% | 745,095 |
| 4. 化学製品 | 当月 | | | | 14,319,841 | 61.4% | 28.1% | 23,319,548 |
| | 累計 | | | | 26,520,175 | 60.2% | 27.7% | 44,038,163 |
| 有機化合物 | 当月 | | | | 9,312,159 | 61.7% | 18.3% | 15,090,855 |
| | 累計 | | | | 17,903,365 | 61.3% | 18.7% | 29,195,796 |
| 無機化合物 | 当月 | 35,938 | MT | 493.1% | 2,656,096 | 144.7% | 5.2% | 1,836,210 |
| | 累計 | 47,136 | MT | 173.0% | 4,274,726 | 110.1% | 4.5% | 3,882,309 |
| プラスチック | 当月 | 15,553 | MT | 61.4% | 1,706,216 | 32.8% | 3.4% | 5,203,137 |
| | 累計 | 29,996 | MT | 72.9% | 3,237,944 | 38.1% | 3.4% | 8,489,874 |
| 5. 原料別製品 | 当月 | | | | 5,204,746 | 40.2% | 10.2% | 12,951,255 |
| | 累計 | | | | 9,612,889 | 39.4% | 10.0% | 24,381,080 |
| セメント | 当月 | 163,120 | MT | 198.8% | 456,970 | 186.2% | 0.9% | 245,472 |
| | 累計 | 229,520 | MT | 139.7% | 638,722 | 131.8% | 0.7% | 484,471 |
| 鉄鋼 | 当月 | 24,823 | MT | 56.3% | 4,109,470 | 33.7% | 8.1% | 12,185,688 |
| | 累計 | 48,575 | MT | 59.4% | 7,978,654 | 34.8% | 8.3% | 22,931,887 |
| 金属製品 | 当月 | | | | 489,995 | 222.8% | 1.0% | 219,927 |
| | 累計 | | | | 666,983 | 146.0% | 0.7% | 456,788 |
| 6. 機械類及び輸送用機器 | 当月 | | | | 28,847,856 | 37.4% | 56.6% | 77,232,803 |
| | 累計 | | | | 54,659,917 | 37.9% | 57.1% | 144,306,948 |
| 一般機械 | 当月 | | | | 197,365 | 63.0% | 0.4% | 313,306 |
| | 累計 | | | | 365,206 | 79.7% | 0.4% | 457,940 |
| 電気機器 | 当月 | | | | 17,870 | 4.5% | 0.0% | 393,344 |
| | 累計 | | | | 47,409 | 6.4% | 0.0% | 745,828 |
| 自動車 | 当月 | 18,277 | NO | 40.3% | 19,506,439 | 29.1% | 38.3% | 67,002,710 |
| | 累計 | 29,888 | NO | 35.0% | 31,763,940 | 24.8% | 33.2% | 127,897,923 |
| 自動車の部分品 | 当月 | 2,210,456 | KG | 43.4% | 2,837,105 | 46.3% | 5.6% | 6,128,191 |
| | 累計 | 4,096,067 | KG | 42.2% | 4,946,768 | 42.3% | 5.2% | 11,687,212 |
| 船舶類 | 当月 | | | | 3,185,617 | 94.0% | 6.3% | 3,390,000 |
| | 累計 | | | | 11,175,617 | 319.3% | 11.7% | 3,500,000 |
| 7. その他 | 当月 | | | | 522,530 | 49.8% | 1.0% | 1,048,433 |
| | 累計 | | | | 1,083,542 | 56.3% | 1.1% | 1,925,164 |

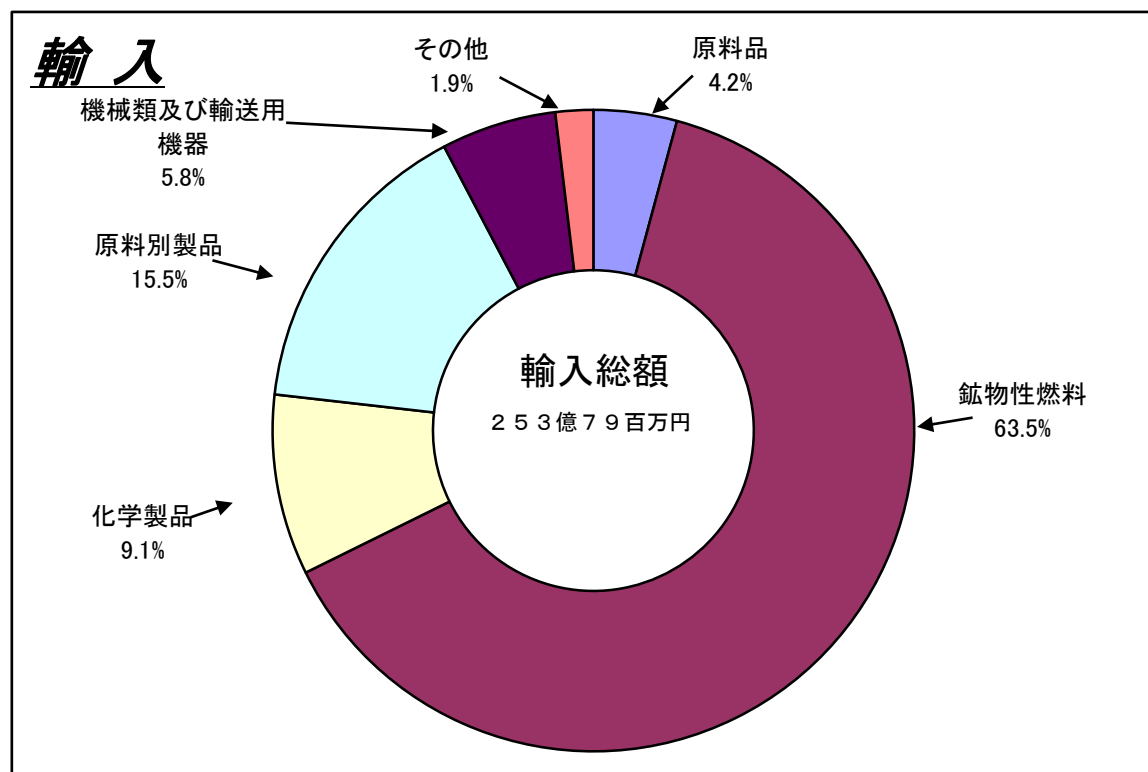
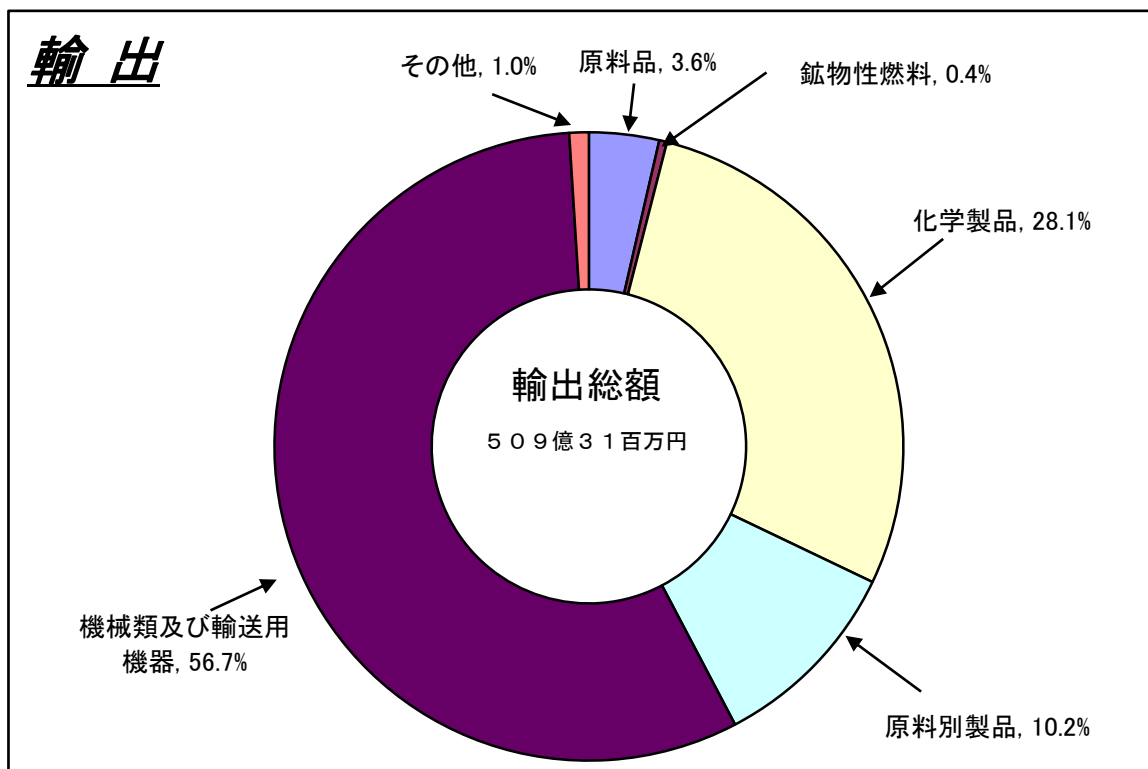
2. 徳山税関支署管内 主要輸入品

平成 21 年 2 月 分

| 品 名 | | 当 年 | | | | | 前 年 | |
|-------------------|----|-----------|-----|--------|------------|--------|--------|-------------|
| | | 数 量 | 単 位 | 前年比 | 価額 (千円) | 前年比 | 構成比 | 価額 (千円) |
| 総 額 | 当月 | | | | 25,378,691 | 29.9% | 100.0% | 84,823,066 |
| | 累計 | | | | 68,648,846 | 44.3% | 100.0% | 154,943,880 |
| 1. 食料品 | 当月 | | | | 8,019 | 708.4% | 0.0% | 1,132 |
| | 累計 | | | | 16,312 | 370.9% | 0.0% | 4,398 |
| 2. 原料品 | 当月 | | | | 1,071,877 | 48.1% | 4.2% | 2,228,159 |
| | 累計 | | | | 2,794,400 | 51.3% | 4.1% | 5,450,293 |
| 生ゴム | 当月 | 604 | MT | 400.0% | 78,264 | 220.0% | 0.3% | 35,573 |
| | 累計 | 766 | MT | 104.5% | 128,129 | 74.5% | 0.2% | 171,916 |
| りん鉱石 | 当月 | 0 | MT | 全減 | 0 | 全減 | 0.0% | 68,269 |
| | 累計 | 3,079 | MT | 94.0% | 165,333 | 242.2% | 0.2% | 68,269 |
| 塩 | 当月 | 148,642 | MT | 81.6% | 774,461 | 94.5% | 3.1% | 819,149 |
| | 累計 | 370,979 | MT | 92.7% | 1,605,390 | 88.7% | 2.3% | 1,810,740 |
| 鉄鋼くず | 当月 | 977 | MT | 36.3% | 120,242 | 12.4% | 0.5% | 969,675 |
| | 累計 | 2,434 | MT | 34.5% | 353,660 | 17.1% | 0.5% | 2,070,783 |
| 非鉄金属鉱 | 当月 | 558 | MT | 54.0% | 40,084 | 19.0% | 0.2% | 211,101 |
| | 累計 | 1,210 | MT | 38.6% | 341,667 | 32.7% | 0.5% | 1,043,987 |
| 3. 鉱物性燃料 | 当月 | | | | 16,125,337 | 25.1% | 63.5% | 64,290,951 |
| | 累計 | | | | 41,184,275 | 36.0% | 60.0% | 114,488,047 |
| 石炭 | 当月 | 405,069 | MT | 77.4% | 4,249,227 | 110.5% | 16.7% | 3,843,908 |
| | 累計 | 1,060,203 | MT | 97.3% | 11,481,427 | 136.9% | 16.7% | 8,385,637 |
| 原油及び粗油 | 当月 | 328,697 | KL | 53.0% | 8,782,126 | 22.0% | 34.6% | 39,858,381 |
| | 累計 | 969,305 | KL | 84.5% | 24,482,797 | 33.0% | 35.7% | 74,175,956 |
| 石油製品 | 当月 | | | | 3,093,984 | 16.8% | 12.2% | 18,469,580 |
| | 累計 | | | | 5,220,051 | 19.0% | 7.6% | 27,517,511 |
| 液化石油ガス | 当月 | 0 | MT | 全減 | 0 | 全減 | 0.0% | 2,119,082 |
| | 累計 | 0 | MT | 全減 | 0 | 全減 | 0.0% | 4,408,943 |
| 4. 化学製品 | 当月 | | | | 2,304,842 | 48.1% | 9.1% | 4,792,731 |
| | 累計 | | | | 6,436,976 | 73.6% | 9.4% | 8,741,878 |
| 有機化合物 | 当月 | | | | 1,498,946 | 40.4% | 5.9% | 3,707,000 |
| | 累計 | | | | 4,216,799 | 64.2% | 6.1% | 6,569,065 |
| 無機化合物 | 当月 | 2,663 | MT | 43.4% | 544,800 | 75.3% | 2.1% | 723,237 |
| | 累計 | 9,585 | MT | 80.3% | 1,861,875 | 132.8% | 2.7% | 1,402,224 |
| 5. 原料別製品 | 当月 | | | | 3,922,629 | 67.6% | 15.5% | 5,799,623 |
| | 累計 | | | | 12,438,916 | 110.9% | 18.1% | 11,212,522 |
| 鉄鋼 | 当月 | 17,786 | MT | 95.3% | 3,237,040 | 71.7% | 12.8% | 4,517,766 |
| | 累計 | 52,280 | MT | 117.9% | 9,890,988 | 120.3% | 14.4% | 8,222,225 |
| 非鉄金属 | 当月 | 80 | MT | 32.1% | 115,744 | 21.1% | 0.5% | 548,408 |
| | 累計 | 246 | MT | 37.5% | 303,879 | 22.7% | 0.4% | 1,337,429 |
| 6. 機械類及び 輸送用機器 | 当月 | | | | 1,469,743 | 29.9% | 5.8% | 4,920,989 |
| | 累計 | | | | 4,128,301 | 44.4% | 6.0% | 9,306,067 |
| 7.その他 | 当月 | | | | 476,244 | 17.1% | 1.9% | 2,789,481 |
| | 累計 | | | | 1,649,666 | 28.7% | 2.4% | 5,740,675 |

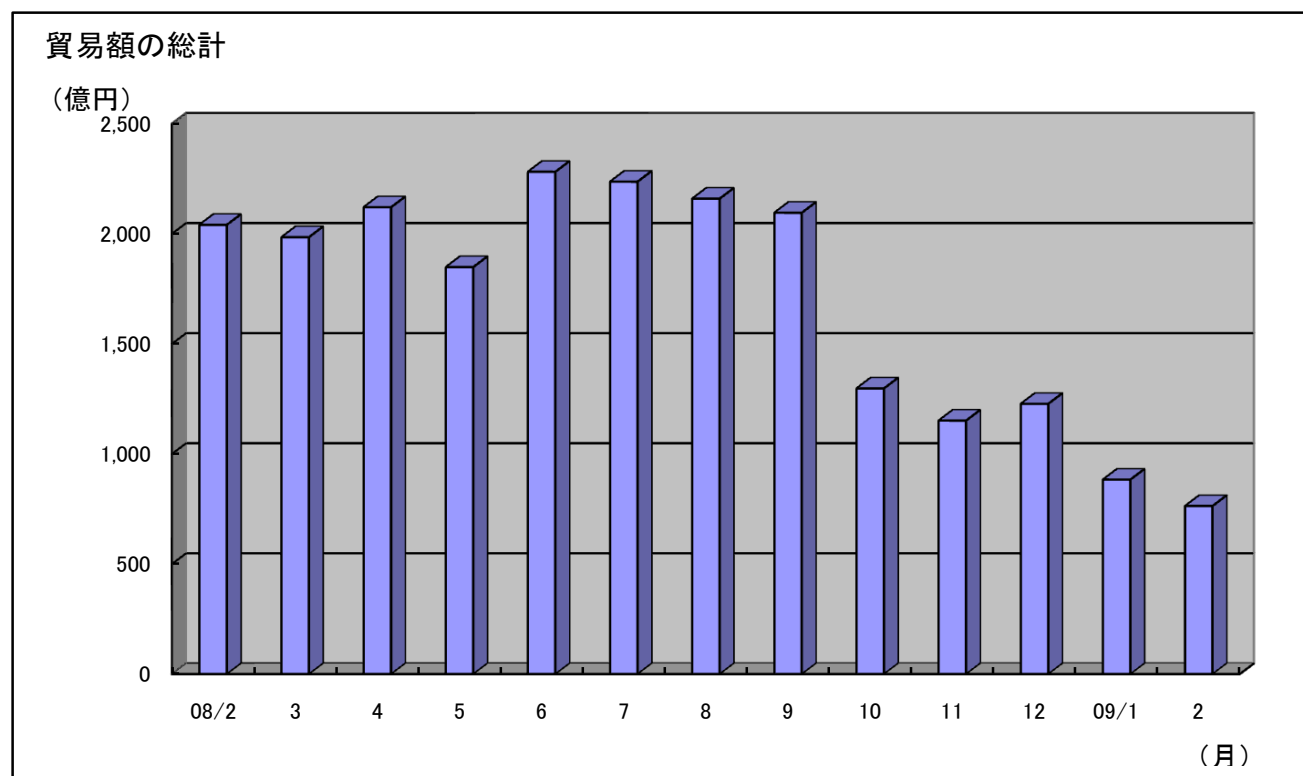
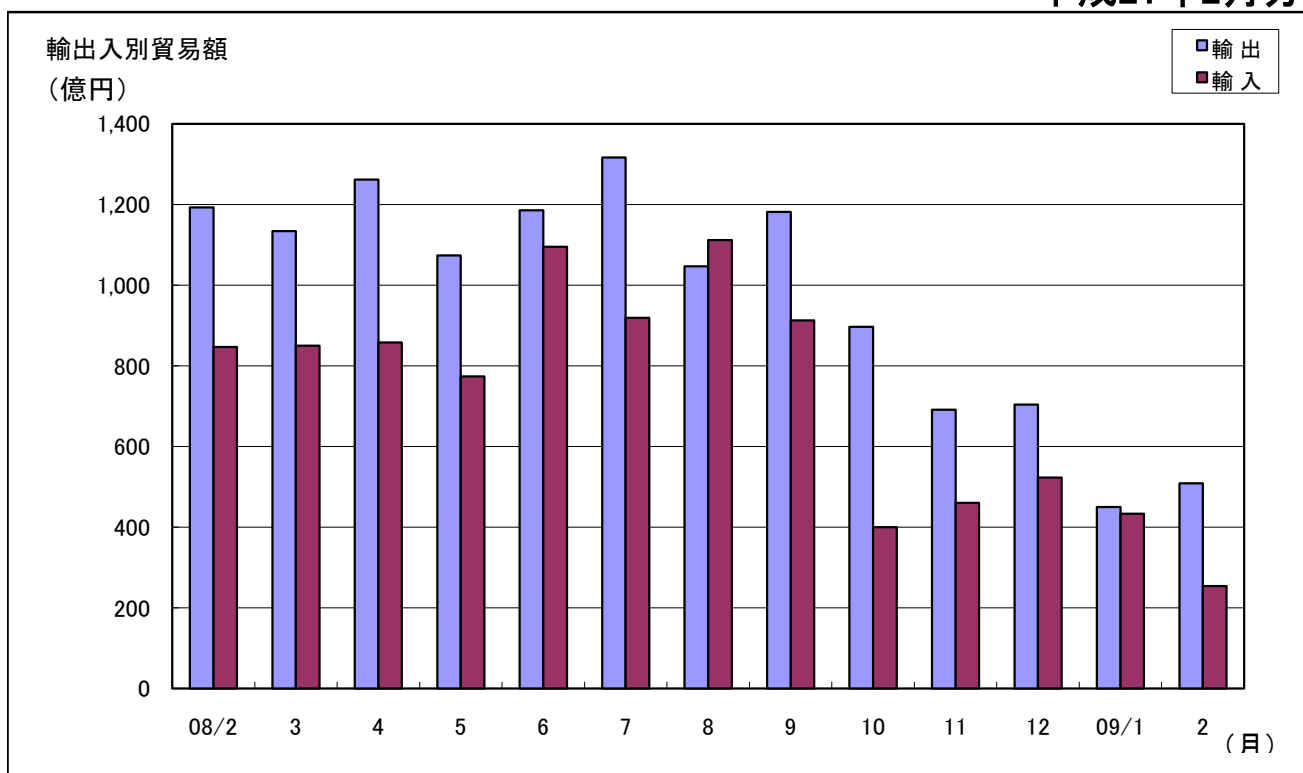
3. 徳山税関支署管内 品別割合グラフ

平成21年2月分



4. 徳山税関支署管内 貿易額推移グラフ

平成21年2月分



| (億円) | | | | | | | | | | | | | |
|------|-------|-------|-------|-------|-------|-------|-------|-------|-------|-------|-------|------|-----|
| 月 | 08/2 | 3 | 4 | 5 | 6 | 7 | 8 | 9 | 10 | 11 | 12 | 09/1 | 2 |
| 輸出 | 1,193 | 1,134 | 1,262 | 1,074 | 1,186 | 1,317 | 1,047 | 1,182 | 897 | 691 | 704 | 450 | 509 |
| 輸入 | 847 | 850 | 858 | 774 | 1,095 | 919 | 1,112 | 913 | 400 | 460 | 523 | 433 | 254 |
| 合計 | 2,040 | 1,984 | 2,120 | 1,848 | 2,281 | 2,236 | 2,159 | 2,095 | 1,297 | 1,151 | 1,227 | 883 | 763 |

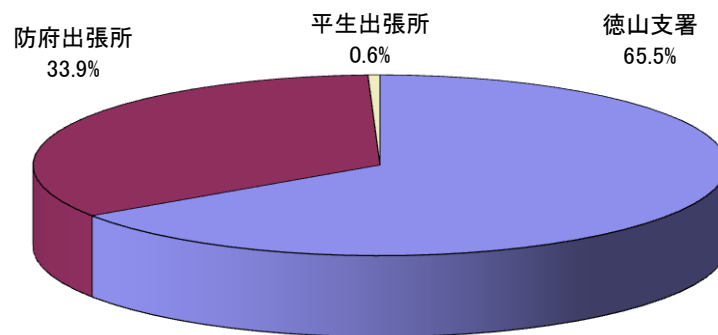
5. 署所別輸出入額表

平成21年2月分

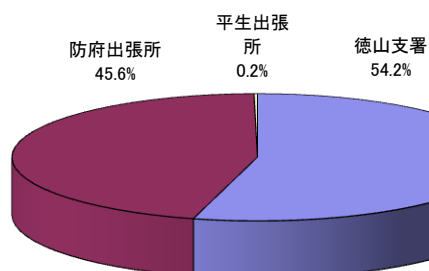
(単位:千円)

| | 区 分 | 本 月 | 前 年 同月比 | 1 月 以 降 累 計 | | 前 年 同期比 |
|-----------------------|-----|------------|------------|----------------|-------------|------------|
| | | | | 平成21年 | 平成20年 | |
| 徳山支署 (光出張所を 含む) | 輸 出 | 27,600,938 | 62.6% | 57,305,263 | 79,801,440 | 71.8% |
| | 輸 入 | 22,405,589 | 28.9% | 61,135,517 | 141,176,190 | 43.3% |
| | 総 額 | 50,006,527 | 41.1% | 118,440,780 | 220,977,630 | 53.6% |
| 防府出張所 | 輸 出 | 23,214,831 | 31.1% | 38,333,390 | 142,633,971 | 26.9% |
| | 輸 入 | 2,663,508 | 36.7% | 6,327,337 | 13,184,055 | 48.0% |
| | 総 額 | 25,878,339 | 31.6% | 44,660,727 | 155,818,026 | 28.7% |
| 平生出張所 | 輸 出 | 115,504 | 73.4% | 115,504 | 239,067 | 48.3% |
| | 輸 入 | 309,594 | 270.5% | 1,185,992 | 583,635 | 203.2% |
| | 総 額 | 425,098 | 156.4% | 1,301,496 | 822,702 | 158.2% |
| 総 額 | 輸 出 | 50,931,273 | 42.8% | 95,754,157 | 222,674,478 | 43.0% |
| | 輸 入 | 25,378,691 | 29.9% | 68,648,846 | 154,943,880 | 44.3% |
| | 総 額 | 76,309,964 | 37.4% | 164,403,003 | 377,618,358 | 43.5% |

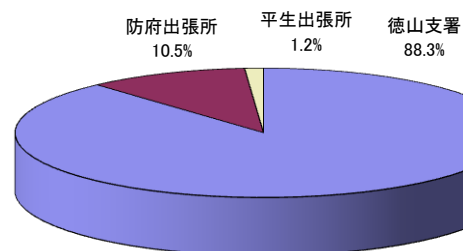
署所別輸出入総額の割合



輸出



輸入



6. 港別外国貿易船入港実績表

平成21年2月

(単位； 隻, 吨)

| | | 当 月 | | 前 年 同月比 | 1 月以降累計 | | | | 前 年 同期比 |
|-----------------|-----|-----|-----------|------------|---------|-----------|-------|-----------|------------|
| | | | | | 平成21年 | | 平成20年 | | |
| 署所別 | 国籍別 | 隻数 | 純屯数 | (隻数) % | 隻数 | 純屯数 | 隻数 | 純屯数 | (隻数) % |
| 徳山下松港 (徳山港区) | 日本 | 3 | 89,980 | 150.0% | 10 | 193,482 | 5 | 2,346 | 200.0% |
| | 外国 | 125 | 584,219 | 88.0% | 254 | 1,226,773 | 274 | 1,810,317 | 92.7% |
| | 計 | 128 | 674,199 | 88.9% | 264 | 1,420,255 | 279 | 1,812,663 | 94.6% |
| 徳山下松港 (下松港区) | 日本 | 0 | 0 | 全減 | 2 | 2,278 | 3 | 2,207 | 66.7% |
| | 外国 | 9 | 65,470 | 64.3% | 17 | 154,702 | 25 | 288,798 | 68.0% |
| | 計 | 9 | 65,470 | 52.9% | 19 | 156,980 | 28 | 291,005 | 67.9% |
| 徳山下松港 (光港区) | 日本 | 0 | 0 | - | 0 | 0 | 0 | 0 | - |
| | 外国 | 6 | 20,261 | 50.0% | 12 | 53,496 | 23 | 68,730 | 52.2% |
| | 計 | 6 | 20,261 | 50.0% | 12 | 53,496 | 23 | 68,730 | 52.2% |
| 三田尻中関港 | 日本 | 0 | 0 | 全減 | 0 | 0 | 3 | 54,386 | 全減 |
| | 外国 | 35 | 304,753 | 70.0% | 67 | 565,857 | 103 | 1,002,109 | 65.0% |
| | 計 | 35 | 304,753 | 67.3% | 67 | 565,857 | 106 | 1,056,495 | 63.2% |
| 平生港 | 日本 | 0 | 0 | - | 0 | 0 | 0 | 0 | - |
| | 外国 | 4 | 12,908 | 133.3% | 13 | 38,689 | 7 | 19,619 | 185.7% |
| | 計 | 4 | 12,908 | 133.3% | 13 | 38,689 | 7 | 19,619 | 185.7% |
| 合 計 | 日本 | 3 | 89,980 | 42.9% | 12 | 195,760 | 11 | 58,939 | 109.1% |
| | 外国 | 179 | 987,611 | 81.0% | 363 | 2,039,517 | 432 | 3,189,573 | 84.0% |
| | 計 | 182 | 1,077,591 | 79.8% | 375 | 2,235,277 | 443 | 3,248,512 | 84.7% |