

管内貿易概況（徳山、光、防府、平生）

平成 2 1 年 1 月 分（速報値）

平成 2 1 年 3 月 6 日
徳山税関支署

輸出・輸入とも 4 か月連続のマイナス

1 . 総 額

輸 出	4 4 9 億 7 2 百万円	（－ 5 6 . 6 %）
輸 入	4 3 2 億 7 0 百万円	（－ 3 8 . 2 %）
輸出入差引額	1 7 億 0 2 百万円の出超	

（増減比は前年同月比、以下同じ。）

2 . 輸 出

輸出総額は、4 4 9 億 7 2 百万円、伸び率－5 6 . 6 %、金額にして 5 8 7 億 3 8 百万円の減少で 4 か月連続のマイナスとなった。これは自動車、鉄鋼などが減少したことが主な要因となっている。

品目別動向では、北米、オーストラリア、欧州等向けの自動車は 4 8 6 億 3 8 百万円の減少、韓国、マレーシア等向けの鉄鋼は 6 8 億 7 9 百万円の減少、中国、韓国等向けの有機化合物は 5 3 億 6 9 百万円の減少、中国、コロンビア等向けの自動車の部分品は 3 4 億 4 9 百万円の減少、中国、台湾等向けのプラスチックは 1 7 億 5 5 百万円の減少となった。

《減少品目》自動車	1 2 2 億 5 8 百万円	（ 4 8 6 億 3 8 百万円減、－ 7 9 . 9 %）
鉄鋼	3 8 億 6 9 百万円	（ 6 8 億 7 9 百万円減、－ 6 4 . 0 %）
有機化合物	8 7 億 2 5 百万円	（ 5 3 億 6 9 百万円減、－ 3 8 . 1 %）
自動車の部分品	2 1 億 1 0 百万円	（ 3 4 億 4 9 百万円減、－ 6 2 . 0 %）
プラスチック	1 5 億 3 2 百万円	（ 1 7 億 5 5 百万円減、－ 5 3 . 4 %）

3 . 輸 入

輸入総額は、4 3 2 億 7 0 百万円、伸び率－3 8 . 2 %、金額にして 2 6 7 億 3 5 百万円の減少で 4 か月連続のマイナスとなった。これは鉄鋼、石炭などが増加したものの、原油及び粗油、石油製品などが減少したことが主な要因となっている。

品目別動向では、南アフリカ、ニューカレドニア等からの鉄鋼は 2 9 億 4 2 百万円の増加、オーストラリア、インドネシア等からの石炭は 2 8 億 2 3 百万円の増加となった。

一方、カタール、サウジアラビア等からの原油及び粗油は 1 8 6 億 1 7 百万円の減少、韓国、サウジアラビア等からの石油製品は 6 9 億 4 7 百万円の減少、中国、ドイツ等からの機械類及び輸送用機器は 1 7 億 2 7 百万円の減少となった。

《増加品目》鉄鋼	6 6 億 5 4 百万円	（ 2 9 億 4 2 百万円増、＋ 7 9 . 3 %）
石炭	7 2 億 3 2 百万円	（ 2 8 億 2 3 百万円増、＋ 6 4 . 0 %）

《減少品目》原油及び粗油	1 5 7 億 0 1 百万円	（ 1 8 6 億 1 7 百万円減、－ 5 4 . 2 %）
石油製品	2 1 億 2 6 百万円	（ 6 9 億 4 7 百万円減、－ 7 6 . 6 %）
機械類及び輸送用機器	2 6 億 5 9 百万円	（ 1 7 億 2 7 百万円減、－ 3 9 . 4 %）

注．この内容を引用されるときは、徳山税関支署発表による旨附記してください。

1. 徳山税関支署管内 主要輸出品

平成21年1月分

品 名		当 年						前 年
		数 量	単 位	前年比	価額 (千円)	前年比	構成比	価額 (千円)
総 額	当月				44,972,391	43.4%	100.0%	103,710,884
	累計				44,972,391	43.4%	100.0%	103,710,884
1. 食料品	当月				369	全増	0.0%	0
	累計				369	全増	0.0%	0
2. 原料品	当月				1,674,836	53.3%	3.7%	3,139,463
	累計				1,674,836	53.3%	3.7%	3,139,463
合成ゴム	当月	5,412	MT	52.5%	1,470,540	49.6%	3.3%	2,965,401
	累計	5,412	MT	52.5%	1,470,540	49.6%	3.3%	2,965,401
人造繊維	当月	486	MT	113.3%	195,316	114.1%	0.4%	171,181
	累計	486	MT	113.3%	195,316	114.1%	0.4%	171,181
3. 鉱物性燃料	当月				167,403	34.8%	0.4%	481,123
	累計				167,403	34.8%	0.4%	481,123
石油及び同製品	当月				167,403	53.3%	0.4%	313,822
	累計				167,403	53.3%	0.4%	313,822
4. 化学製品	当月				12,348,567	59.6%	27.5%	20,707,719
	累計				12,348,567	59.6%	27.5%	20,707,719
有機化合物	当月				8,725,201	61.9%	19.4%	14,094,045
	累計				8,725,201	61.9%	19.4%	14,094,045
無機化合物	当月	11,649	MT	58.4%	1,632,868	79.8%	3.6%	2,046,099
	累計	11,649	MT	58.4%	1,632,868	79.8%	3.6%	2,046,099
プラスチック	当月	14,443	MT	91.4%	1,531,728	46.6%	3.4%	3,286,737
	累計	14,443	MT	91.4%	1,531,728	46.6%	3.4%	3,286,737
5. 原料別製品	当月				4,408,143	38.6%	9.8%	11,431,703
	累計				4,408,143	38.6%	9.8%	11,431,703
セメント	当月	66,400	MT	80.7%	181,752	76.0%	0.4%	238,999
	累計	66,400	MT	80.7%	181,752	76.0%	0.4%	238,999
鉄鋼	当月	23,752	MT	63.1%	3,869,184	36.0%	8.6%	10,748,077
	累計	23,752	MT	63.1%	3,869,184	36.0%	8.6%	10,748,077
金属製品	当月				176,988	74.7%	0.4%	236,861
	累計				176,988	74.7%	0.4%	236,861
6. 機械類及び輸送用機器	当月				25,812,061	38.5%	57.4%	67,074,145
	累計				25,812,061	38.5%	57.4%	67,074,145
一般機械	当月				167,841	116.0%	0.4%	144,634
	累計				167,841	116.0%	0.4%	144,634
電気機器	当月				29,539	8.4%	0.1%	352,484
	累計				29,539	8.4%	0.1%	352,484
自動車	当月	11,611	NO	29.0%	12,257,501	20.1%	27.3%	60,895,213
	累計	11,611	NO	29.0%	12,257,501	20.1%	27.3%	60,895,213
自動車の部分品	当月	1,885,611	KG	40.8%	2,109,663	38.0%	4.7%	5,559,021
	累計	1,885,611	KG	40.8%	2,109,663	38.0%	4.7%	5,559,021
船舶類	当月				7,990,000	7263.6%	17.8%	110,000
	累計				7,990,000	7263.6%	17.8%	110,000
7. その他	当月				561,012	64.0%	1.2%	876,731
	累計				561,012	64.0%	1.2%	876,731

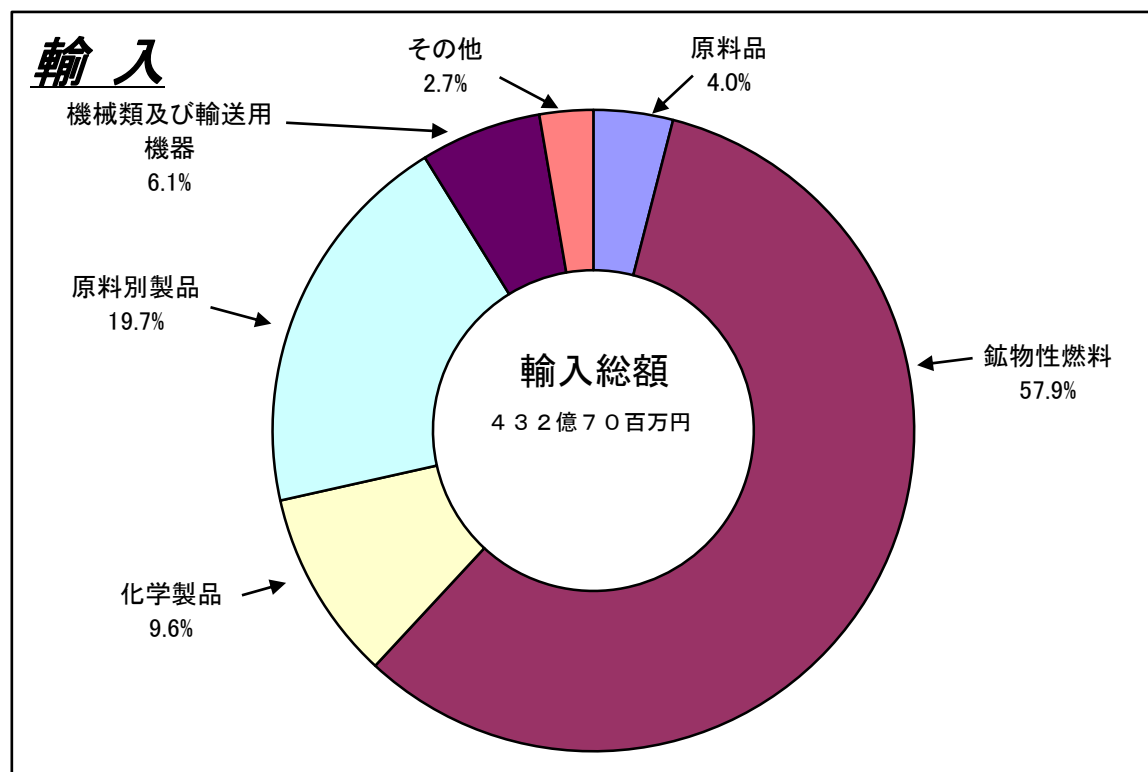
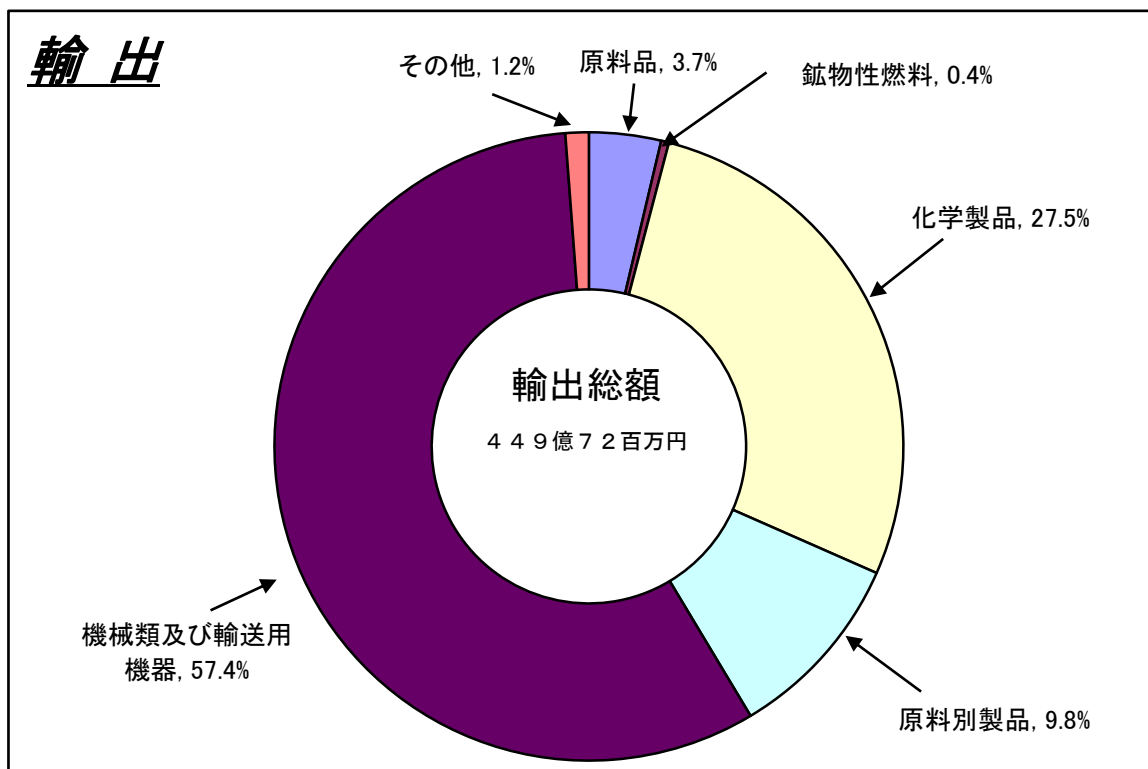
2. 徳山税関支署管内 主要輸入品

平成21年1月分

品 名		当 年						前 年
		数 量	単 位	前年比	価額 (千円)	前年比	構成比	価額 (千円)
総 額	当月				43,270,155	61.8%	100.0%	70,005,362
	累計				43,270,155	61.8%	100.0%	70,005,362
1. 食料品	当月				8,293	253.9%	0.0%	3,266
	累計				8,293	253.9%	0.0%	3,266
2. 原料品	当月				1,722,523	53.7%	4.0%	3,207,027
	累計				1,722,523	53.7%	4.0%	3,207,027
生ゴム	当月	162	MT	27.9%	49,865	36.6%	0.1%	136,343
	累計	162	MT	27.9%	49,865	36.6%	0.1%	136,343
りん鉱石	当月	3,079	MT	全増	165,333	全増	0.4%	0
	累計	3,079	MT	全増	165,333	全増	0.4%	0
塩	当月	222,337	MT	101.9%	830,929	84.0%	1.9%	989,236
	累計	222,337	MT	101.9%	830,929	84.0%	1.9%	989,236
鉄鋼くず	当月	1,457	MT	33.4%	233,418	21.4%	0.5%	1,088,356
	累計	1,457	MT	33.4%	233,418	21.4%	0.5%	1,088,356
非鉄金属鉱	当月	652	MT	31.1%	301,583	36.2%	0.7%	832,886
	累計	652	MT	31.1%	301,583	36.2%	0.7%	832,886
3. 鉱物性燃料	当月				25,058,938	50.0%	57.9%	50,089,688
	累計				25,058,938	50.0%	57.9%	50,089,688
石炭	当月	655,134	MT	115.6%	7,232,200	164.0%	16.7%	4,409,405
	累計	655,134	MT	115.6%	7,232,200	164.0%	16.7%	4,409,405
原油及び粗油	当月	640,608	KL	121.5%	15,700,671	45.8%	36.3%	34,317,575
	累計	640,608	KL	121.5%	15,700,671	45.8%	36.3%	34,317,575
石油製品	当月				2,126,067	23.4%	4.9%	9,072,847
	累計				2,126,067	23.4%	4.9%	9,072,847
液化石油ガス	当月		MT	全減		全減		2,289,861
	累計		MT	全減		全減		2,289,861
4. 化学製品	当月				4,132,134	104.6%	9.5%	3,949,147
	累計				4,132,134	104.6%	9.5%	3,949,147
有機化合物	当月				2,717,853	95.0%	6.3%	2,862,065
	累計				2,717,853	95.0%	6.3%	2,862,065
無機化合物	当月	6,922	MT	119.4%	1,317,075	194.0%	3.0%	678,987
	累計	6,922	MT	119.4%	1,317,075	194.0%	3.0%	678,987
5. 原料別製品	当月				8,516,287	157.1%	19.7%	5,419,962
	累計				8,516,287	157.1%	19.7%	5,419,962
鉄鋼	当月	34,494	MT	134.2%	6,653,948	179.3%	15.4%	3,711,522
	累計	34,494	MT	134.2%	6,653,948	179.3%	15.4%	3,711,522
非鉄金属	当月	166	MT	40.9%	188,135	23.8%	0.4%	789,021
	累計	166	MT	40.9%	188,135	23.8%	0.4%	789,021
6. 機械類及び 輸送用機器	当月				2,658,558	60.6%	6.1%	4,385,078
	累計				2,658,558	60.6%	6.1%	4,385,078
7.その他	当月				1,173,422	39.8%	2.7%	2,951,194
	累計				1,173,422	39.8%	2.7%	2,951,194

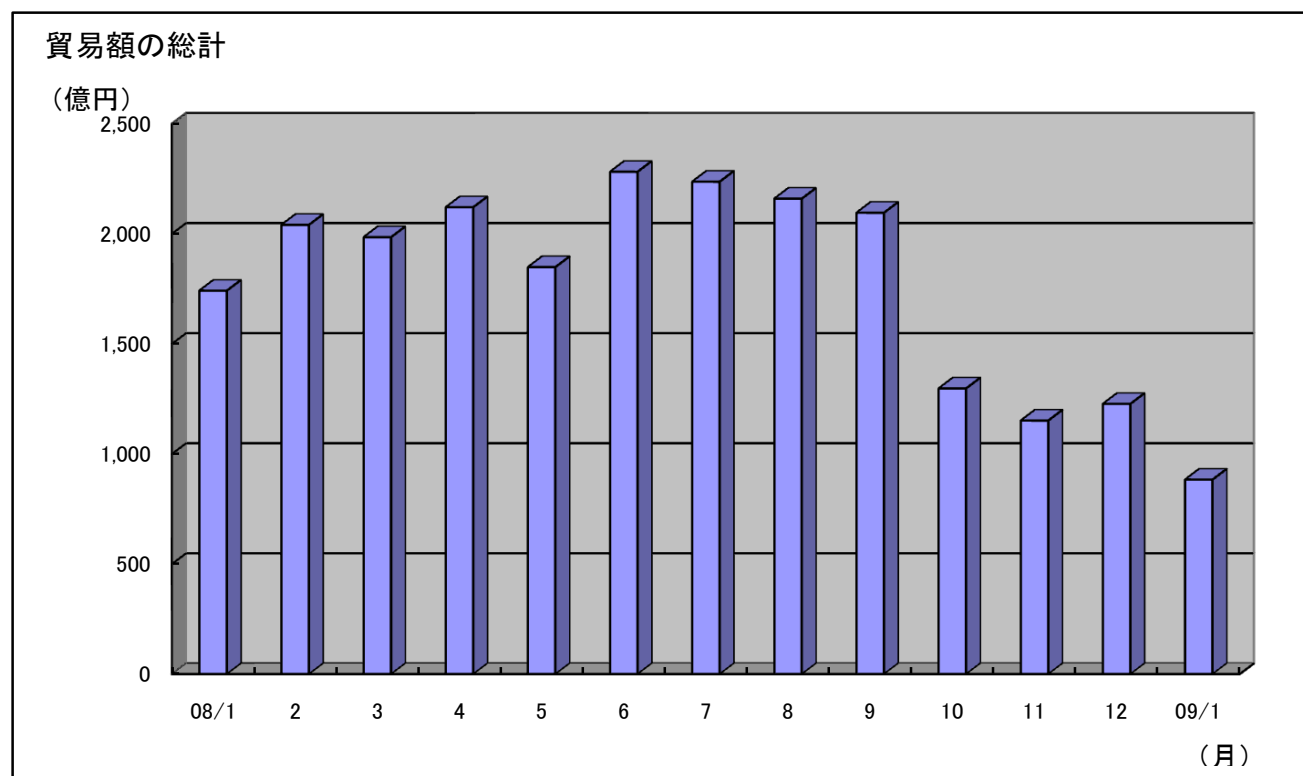
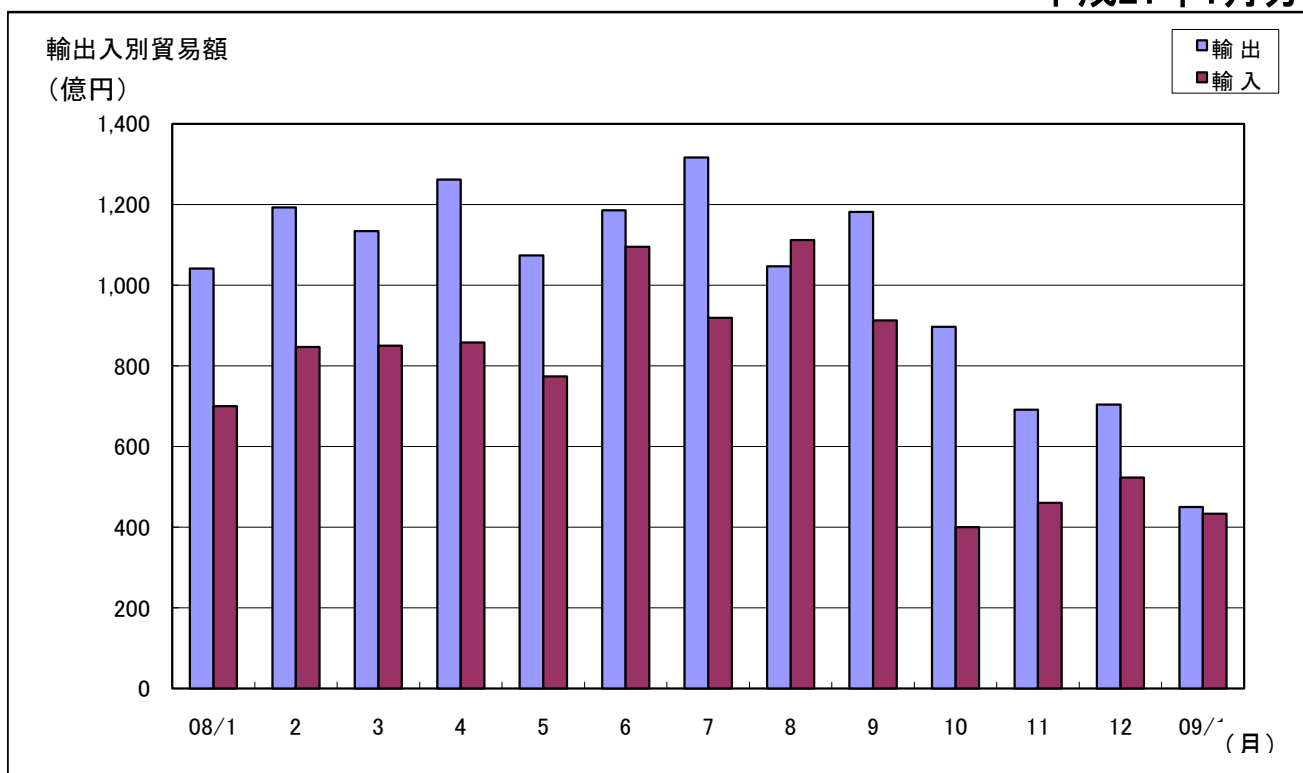
3. 徳山税関支署管内 品別割合グラフ

平成21年1月分



4. 徳山税関支署管内 貿易額推移グラフ

平成21年1月分



(億円)													
月	08/1	2	3	4	5	6	7	8	9	10	11	12	09/1
輸出	1,041	1,193	1,134	1,262	1,074	1,186	1,317	1,047	1,182	897	691	704	450
輸入	700	847	850	858	774	1,095	919	1,112	913	400	460	523	433
合計	1,741	2,040	1,984	2,120	1,848	2,281	2,236	2,159	2,095	1,297	1,151	1,227	883

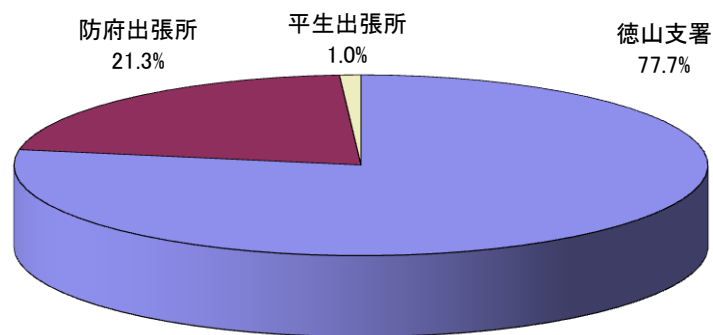
5. 署所別輸出入額表

平成21年1月分

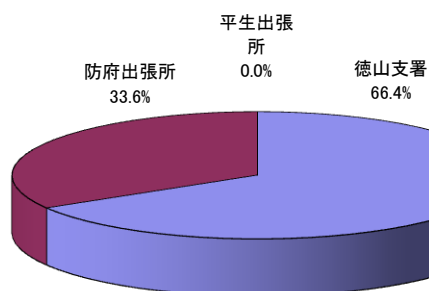
(単位:千円)

	区 分	本 月	前 年 同 月 比	1 月 以 降 累 計		前 年 同 期 比
				平成21年	平成20年	
徳山支署 (光出張所を 含む)	輸 出	29,853,832	83.7%	29,853,832	35,682,077	83.7%
	輸 入	38,729,928	60.9%	38,729,928	63,602,347	60.9%
	総 額	68,583,760	69.1%	68,583,760	99,284,424	69.1%
防府出張所	輸 出	15,118,559	22.3%	15,118,559	67,947,041	22.3%
	輸 入	3,663,829	61.7%	3,663,829	5,933,841	61.7%
	総 額	18,782,388	25.4%	18,782,388	73,880,882	25.4%
平生出張所	輸 出	0	全減	0	81,766	全減
	輸 入	876,398	186.8%	876,398	469,174	186.8%
	総 額	876,398	159.1%	876,398	550,940	159.1%
総 額	輸 出	44,972,391	43.4%	44,972,391	103,710,884	43.4%
	輸 入	43,270,155	61.8%	43,270,155	70,005,362	61.8%
	総 額	88,242,546	50.8%	88,242,546	173,716,246	50.8%

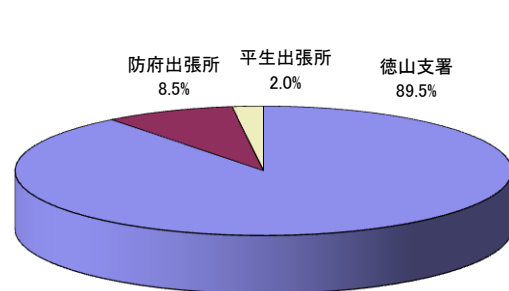
署所別輸出入総額の割合



輸出



輸入



6. 港別外国貿易船入港実績表

平成21年1月

(単位； 隻, 吨)

		当 月		前 年 同月比	1 月以降累計				前 年 同期比
					平成21年		平成20年		
署所別	国籍別	隻数	純屯数	(隻数) %	隻数	純屯数	隻数	純屯数	(隻数) %
徳山下松港 (徳山港区)	日本	7	103, 502	233. 3%	7	103, 502	3	1, 377	233. 3%
	外国	129	642, 554	97. 7%	129	642, 554	132	895, 882	97. 7%
	計	136	746, 056	100. 7%	136	746, 056	135	897, 259	100. 7%
徳山下松港 (下松港区)	日本	2	2, 278	全増	2	2, 278	0	0	全増
	外国	8	89, 232	72. 7%	8	89, 232	11	170, 625	72. 7%
	計	10	91, 510	90. 9%	10	91, 510	11	170, 625	90. 9%
徳山下松港 (光港区)	日本	0	0	－	0	0	0	0	－
	外国	6	33, 235	54. 5%	6	33, 235	11	34, 710	54. 5%
	計	6	33, 235	54. 5%	6	33, 235	11	34, 710	54. 5%
三田尻中関港	日本	0	0	全減	0	0	1	15, 100	全減
	外国	32	261, 104	60. 4%	32	261, 104	53	536, 375	60. 4%
	計	32	261, 104	59. 3%	32	261, 104	54	551, 475	59. 3%
平生港	日本	0	0	－	0	0	0	0	－
	外国	9	25, 781	225. 0%	9	25, 781	4	10, 867	225. 0%
	計	9	25, 781	225. 0%	9	25, 781	4	10, 867	225. 0%
合 計	日本	9	105, 780	225. 0%	9	105, 780	4	16, 477	225. 0%
	外国	184	1, 051, 906	87. 2%	184	1, 051, 906	211	1, 648, 459	87. 2%
	計	193	1, 157, 686	89. 8%	193	1, 157, 686	215	1, 664, 936	89. 8%