



# 平成30年分（確定値） 大分税関支署管内貿易概況

平成 31 年 4 月 1 日  
門司税関 大分税関支署

## 県全体の貿易額

輸出額は8,263.6億円、前年比10.4%増、2年連続のプラス

映像機器、銅及び同合金、鉄鋼などが増加

有機化合物、石油製品などが減少

輸入額は12,796.6億円、前年比20.6%増、2年連続のプラス

原油及び粗油、銅鉱、液化石油ガスなどが増加

石炭、鉄鉱石などが減少

## 主要品目

（単位：百万円、％）

輸 出	価 額	前年比	構成比	輸 入	価 額	前年比	構成比
鉄鋼	233,854	106.9	28.3	銅鉱	293,212	141.6	22.9
事務用機器	108,028	96.7	13.1	鉄鉱石	195,388	97.3	15.3
有機化合物	94,470	91.7	11.4	石炭	188,795	96.4	14.8
銅及び同合金	124,382	134.6	15.1	原油及び粗油	260,106	186.4	20.3
船舶類	64,242	95.4	7.8	液化天然ガス	119,838	105.9	9.4
映像機器	112,393	183.4	13.6	揮発油	100,346	116.7	7.8
石油製品	11,948	63.3	1.4	液化石油ガス	56,252	142.1	4.4

## 港（通関官署）別の状況

### 港 名（通関官署）

（単位：百万円、％）

区 分	輸 出		輸 入		差引額	
	価 額	前年比	価 額	前年比	出・入超	価 額
大 分(大 分)	770,447	112.2	1,266,264	120.5	入 超	495,817
佐 伯(佐 伯)	15,884	79.9	5,953	183.5	出 超	9,930
津久見(津久見)	40,029	95.6	7,440	102.8	出 超	32,589
大分空港(大分空港)	-	全減	1	11.5	入 超	1
大 分 県	826,360	110.4	1,279,658	120.6	入 超	453,299

※ 港別貿易額は、各官署の通関額合計による。また、大分の実績には佐賀関港・中津港の実績を含む。

※ 大分県の価額欄は、各港毎の千円単位までの合計数値から四捨五入で算出。

※ 表及びグラフに掲げる構成比の合計は、四捨五入の関係で100%にならない場合があります。

この内容を引用されるときは、大分税関支署発表によると付記してください。

本資料に関する問合せ先：大分税関支署 管理課

シロイ クロイ

★ 密輸ダイヤル(24時間受付)【0120-461-961】

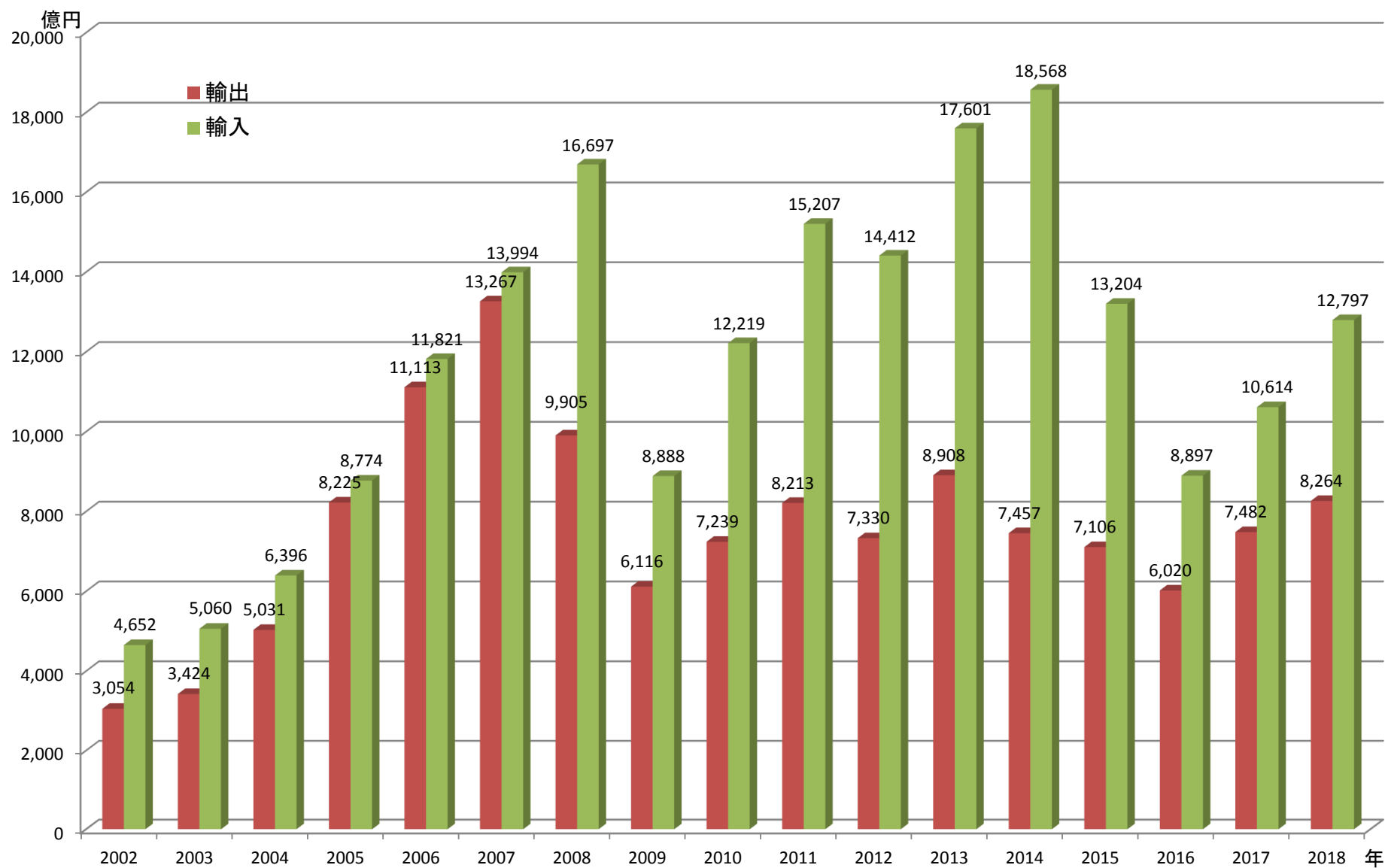
TEL 050-3539-3300

FAX 097-524-0067

ホームページアドレス <http://www.customs.go.jp/moji/>

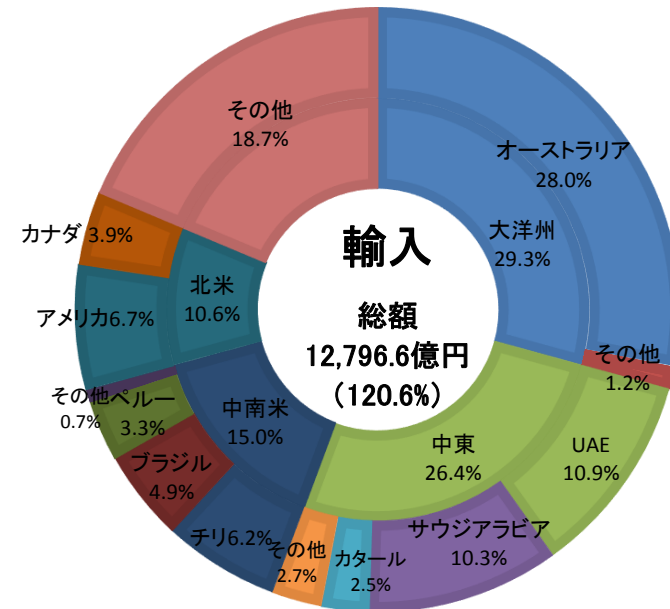
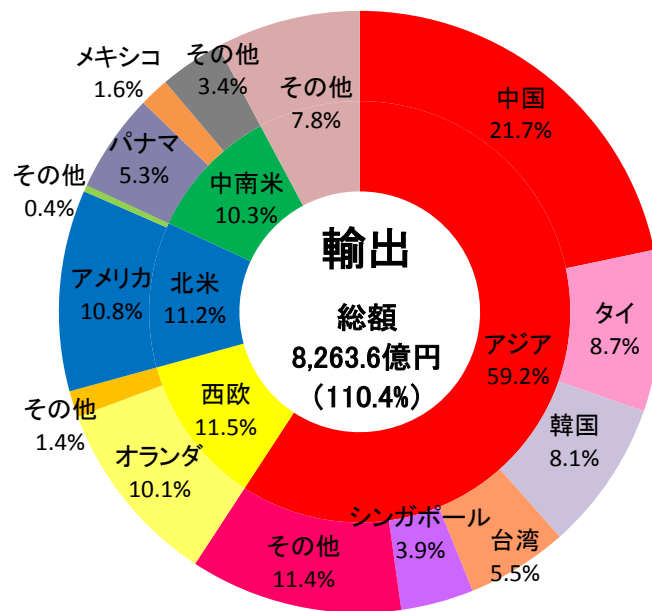
YouTube 税関チャンネル <http://www.youtube.com/user/mof>

# 大分県の輸出入額推移



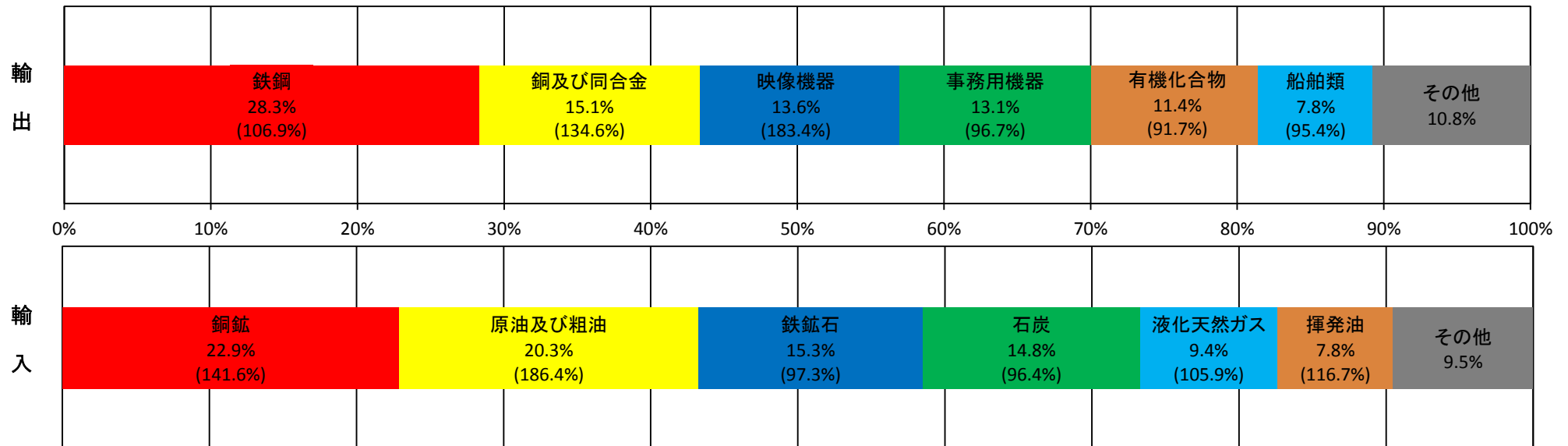
# 大分県の地域別・国別シェア《2018年（平成30年）》

※総額の（ ）は、前年比

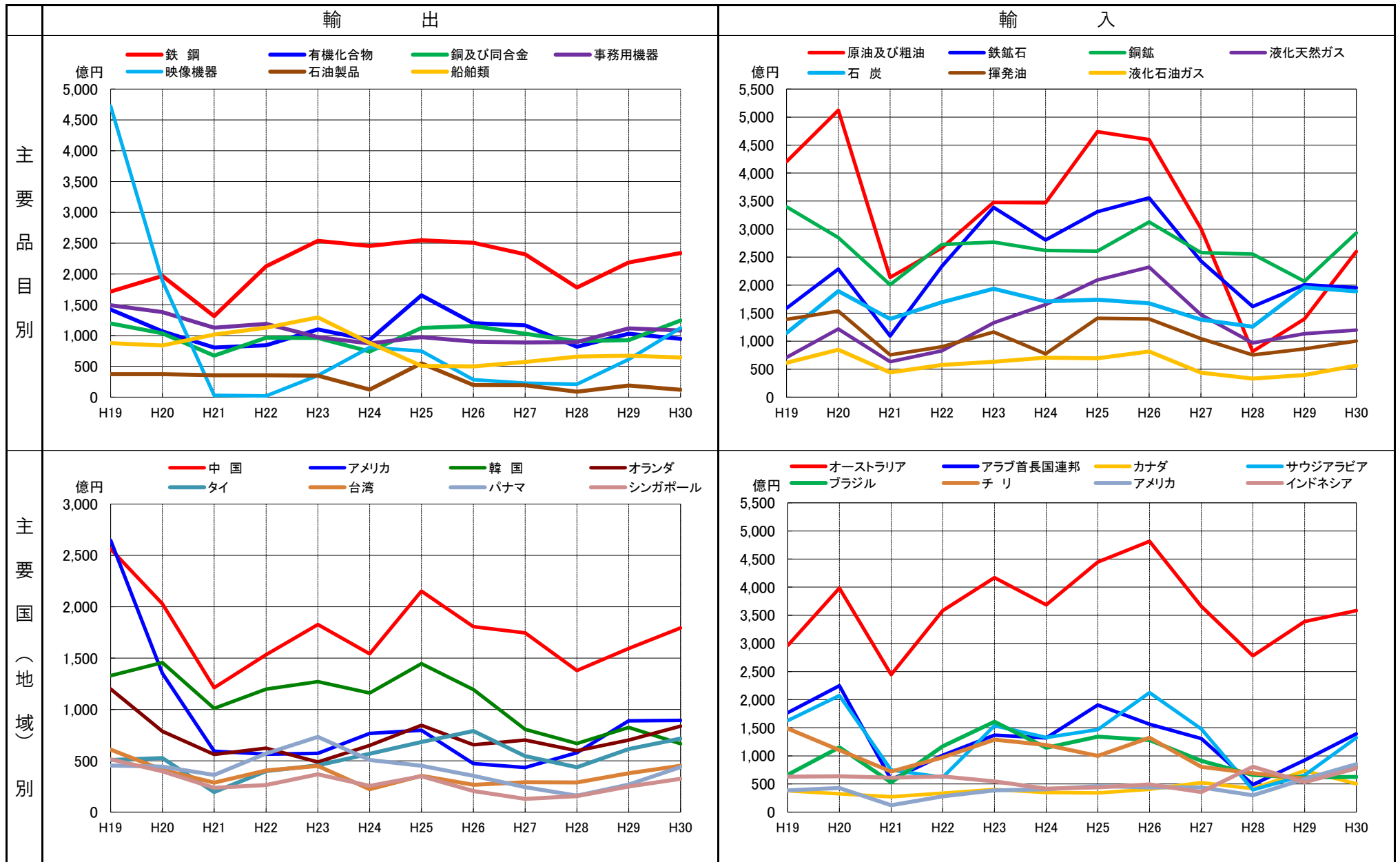


# 大分県の品目別シェア《2018年（平成30年）》

※品目別の（ ）は、前年比



# 大分県の品目別・国別貿易額推移



# 平成30年 全国港別輸出入額順位表

※ ベストテン及び門司税関管内分について抜粋

《輸出》大分港は全国で19位、門司税関管内では第4位

《輸入》大分港は全国で13位、門司税関管内では第1位

	門司税関管内
	大分支署管内

(単位:百万円、%)

輸 出					輸 入				
順位 (前年)	港 名	都道府県名	価 額	伸率	順位 (前年)	港 名	都道府県名	価 額	伸率
1 (1)	名古屋	愛 知	12,484,522	6.3	1 (1)	成田空港	千 葉	13,703,989	11.9
2 (2)	成田空港	千 葉	11,458,775	2.6	2 (2)	東 京	東 京	11,656,455	△ 0.4
3 (3)	横 浜	神奈川	7,718,697	7.5	3 (3)	名古屋	愛 知	5,336,835	9.7
4 (4)	東 京	東 京	6,039,750	3.0	4 (4)	大 阪	大 阪	4,971,306	4.5
5 (6)	神 戸	兵 庫	5,819,818	3.3	5 (5)	横 浜	神奈川	4,753,762	15.0
6 (5)	関西空港	大 阪	5,266,042	△ 6.7	6 (7)	千 葉	千 葉	3,964,417	19.6
7 (7)	大 阪	大 阪	4,242,687	15.5	7 (6)	関西空港	大 阪	3,947,767	0.2
8 (9)	博 多	福 岡	2,766,489	43.6	8 (8)	神 戸	兵 庫	3,438,548	6.3
9 (8)	三 河	愛 知	2,639,526	2.6	9 (9)	川 崎	神奈川	2,365,191	6.3
10 (10)	清 水	静 岡	1,882,852	1.6	10 (11)	四日市	三 重	1,718,812	25.9
15 (15)	門 司	福 岡	1,000,509	8.2	13 (14)	大 分	大 分	1,266,264	20.5
16 (12)	苅 田	福 岡	977,176	△ 15.8	18 (15)	博 多	福 岡	1,041,429	5.7
19 (22)	大 分	大 分	770,447	12.2	20 (19)	門 司	福 岡	918,314	3.9
21 (21)	下 関	山 口	662,464	△ 15.6	27 (26)	福岡空港	福 岡	499,270	2.1
22 (24)	三田尻中関	山 口	624,107	22.1	29 (30)	徳山下松	山 口	489,552	20.9
24 (23)	徳山下松	山 口	492,574	△ 7.0	31 (35)	宇 部	山 口	444,770	33.6
27 (29)	戸 畑	福 岡	390,242	4.6	38 (38)	戸 畑	福 岡	339,650	22.7
28 (14)	福岡空港	福 岡	372,330	△ 64.5	39 (39)	下 関	山 口	246,588	△ 0.3
43 (46)	岩 国	山 口	161,450	17.7	53 (53)	岩 国	山 口	139,743	22.1
55 (54)	宇 部	山 口	111,914	1.8	62 (62)	三田尻中関	山 口	86,324	24.5
65 (65)	細 島	宮 崎	70,388	5.5	71 (70)	伊万里	佐賀・長崎	55,197	3.7
70 (62)	伊万里	佐賀・長崎	55,680	△ 22.3	81 (77)	細 島	宮 崎	41,261	0.8
77 (76)	津久見	大 分	40,029	△ 4.4	85 (80)	苅 田	福 岡	33,027	△ 11.8
90 (85)	佐 伯	大 分	15,884	△ 20.1	99 (95)	唐 津	佐 賀	18,495	△ 6.9
107 (116)	宮崎空港	宮 崎	5,387	3.1倍	111 (104)	油 津	宮 崎	8,699	△ 28.5
113 (113)	唐 津	佐 賀	3,064	48.4	112 (111)	津久見	大 分	7,440	2.8
115 (112)	萩	山 口	2,070	△ 1.7	116 (122)	佐 伯	大 分	5,953	83.5
117 (115)	油 津	宮 崎	1,850	2.6	127 (128)	平 生	山 口	2,102	74.8
118 (111)	平 生	山 口	1,485	△ 32.0	136 (136)	厳 原	長 崎	372	18.7
128 (133)	厳 原	長 崎	119	62.1	138 (144)	宮崎空港	宮 崎	231	299.1倍
139 (138)	大分空港	大 分	-	全減	145 (141)	大分空港	大 分	1	△ 88.5
					146 (145)	萩	山 口	-	-
	全 国		81,478,753	4.1		全 国		82,703,304	9.7

# 九州経済圏各県別貿易総額表

( 単位 : 百万円 、 % )

地 域 名		2018年 (H30年)			県別 総額 順位	2017年 (H29年)			県別 総額 順位
		価 額	前年比	全 国 構成比		価 額	前年比	全 国 構成比	
九州経済圏	輸 出	9,035,231	100.9	11.1		8,950,346	121.3	11.4	
	輸 入	7,469,961	112.4	9.0		6,643,396	119.1	8.8	
	差 引	1,565,270				2,306,950			
	輸 出	6,950,625	101.6	8.5		6,840,967	121.0	8.7	
	輸 入	5,885,431	111.5	7.1		5,278,795	118.2	7.0	
	差 引	1,065,195				1,562,173			
	九州全県	輸 出	6,950,625	101.6	8.5	6,840,967	121.0	8.7	
		輸 入	5,885,431	111.5	7.1	5,278,795	118.2	7.0	
		差 引	1,065,195			1,562,173			
	福 岡	輸 出	5,606,988	100.9	6.9	5,556,056	123.2	7.1	1
		輸 入	2,882,570	106.3	3.5	2,712,866	113.5	3.6	
		差 引	2,724,418			2,843,190			
	佐 賀	輸 出	58,744	79.7	0.1	73,723	101.4	0.1	7
		輸 入	73,691	100.8	0.1	73,085	115.8	0.1	
		差 引	▲14,947			637			
	長 崎	輸 出	283,532	88.2	0.3	321,334	95.0	0.4	5
		輸 入	222,322	118.4	0.3	187,709	131.6	0.2	
		差 引	61,209			133,625			
	熊 本	輸 出	37,192	113.6	0.0	32,736	108.1	0.0	8
		輸 入	106,580	101.9	0.1	104,644	127.2	0.1	
		差 引	▲69,387			▲71,908			
	大 分	輸 出	826,360	110.4	1.0	748,228	124.3	1.0	3
		輸 入	1,279,658	120.6	1.5	1,061,367	119.3	1.4	
		差 引	▲453,299			▲313,140			
	宮 崎	輸 出	77,625	110.5	0.1	70,267	99.9	0.1	9
		輸 入	50,191	94.5	0.1	53,100	112.7	0.1	
		差 引	27,435			17,167			
	鹿児島	輸 出	60,185	155.8	0.1	38,625	120.8	0.0	4
		輸 入	1,270,419	117.0	1.5	1,086,024	128.0	1.4	
		差 引	▲1,210,234			▲1,047,399			
	山 口	輸 出	2,056,063	99.0	2.5	2,077,032	122.5	2.7	2
		輸 入	1,409,079	120.4	1.7	1,169,891	125.1	1.6	
		差 引	646,985			907,140			
	沖 縄	輸 出	28,543	88.2	0.0	32,347	115.8	0.0	6
		輸 入	175,452	90.1	0.2	194,709	109.8	0.3	
		差 引	▲146,909			▲162,362			
全 国	輸 出	81,478,753	104.1	100.0		78,286,457	111.8	100.0	
	輸 入	82,703,304	109.7	100.0		75,379,231	114.1	100.0	
	差 引	▲1,224,552				2,907,226			

注) 県別総額順位は、九州経済圏における各県別の輸出入総額の順位