



平成28年分（確定値） 大分税関支署管内貿易概況

平成29年3月28日
門司税関 大分税関支署

県全体の貿易額

輸出額は6,020.3億円、前年比15.3%減、3年連続のマイナス
鉄鋼、有機化合物、銅及び同合金、石油製品などが減少
船舶類などが増加

輸入額は8,896.7億円、前年比32.6%減、2年連続のマイナス
原油及び粗油、鉄鉱石、液化天然ガス、揮発油などが減少

主要品目

（単位：百万円、％）

輸 出	価 額	前年比	構成比	輸 入	価 額	前年比	構成比
鉄鋼	177,808	76.7	29.5	銅鉱	255,317	99.0	28.7
有機化合物	81,658	70.0	13.6	鉄鉱石	161,962	66.7	18.2
銅及び同合金	90,819	88.3	15.1	石炭	125,874	90.8	14.1
事務用機器	89,274	100.4	14.8	液化天然ガス	96,743	65.8	10.9
船舶類	65,830	115.5	10.9	原油及び粗油	81,576	27.1	9.2
映像機器	20,930	91.6	3.5	揮発油	75,368	72.1	8.5
石油製品	8,798	46.0	1.5	液化石油ガス	33,096	75.9	3.7

港（通関官署）別の状況

港 名（通関官署）

（単位：百万円、％）

区 分	輸 出		輸 入		差引額	
	価 額	前年比	価 額	前年比	出・入超	価 額
大 分(大 分)	548,699	84.1	881,062	67.2	入 超	332,363
佐 伯(佐 伯)	18,761	92.2	2,137	93.4	出 超	16,624
津久見(津久見)	34,563	90.6	6,465	83.2	出 超	28,099
大分空港(大分空港)	4	103.9	5	103.6	入 超	1
大 分 県	602,027	84.7	889,668	67.4	入 超	287,641

※ 港別貿易額は、各官署の通関額合計による。また、大分の実績には佐賀関港・中津港の実績を含む。

※ 大分県の価額欄は、各港毎の千円単位までの合計数値から四捨五入で算出。

※ 表及びグラフに掲げる構成比の合計は、四捨五入の関係で100%にならない場合があります。

この内容を引用されるときは、大分税関支署発表によると付記してください。

本資料に関する問合せ先：大分税関支署 管理課

シロイ クロイ

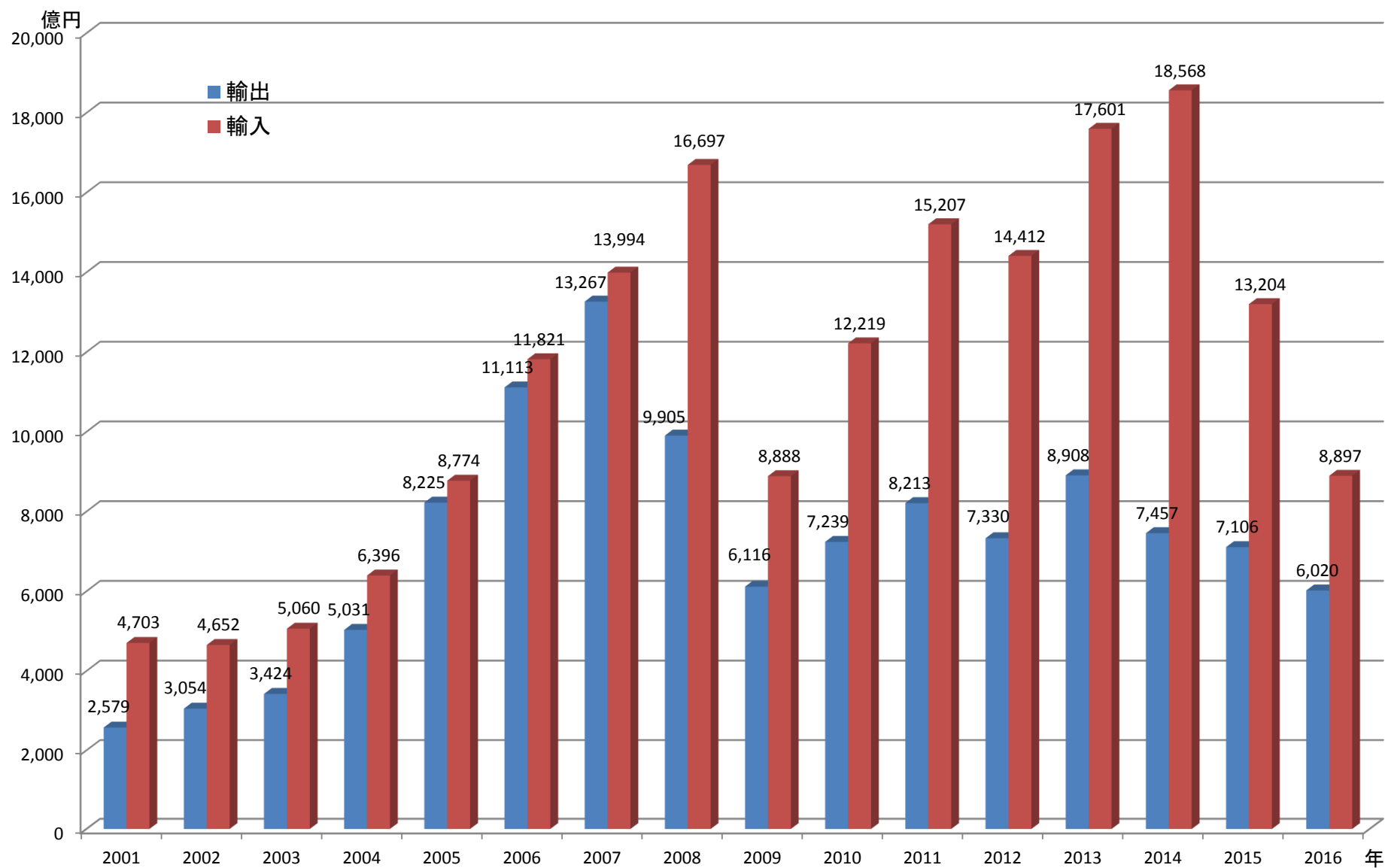
★ 密輸ダイヤル(24時間受付)【0120-461-961】

TEL 050-3539-3300

FAX 097-524-0067

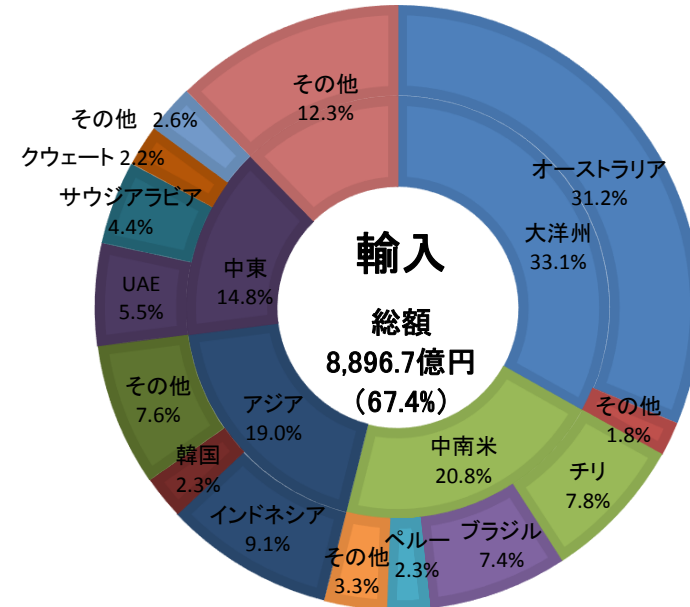
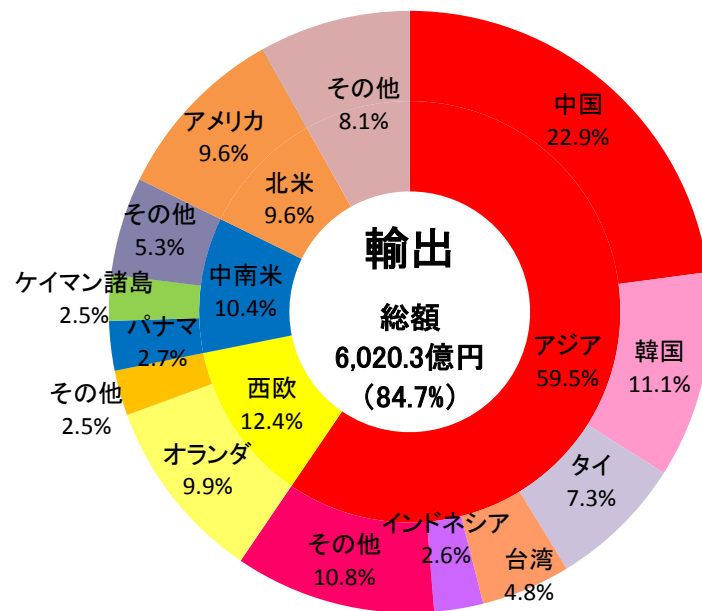
ホームページアドレス <http://www.customs.go.jp/moji/>
YouTube 税関チャンネル <http://www.youtube.com/user/mof>

大分県の輸出入額推移



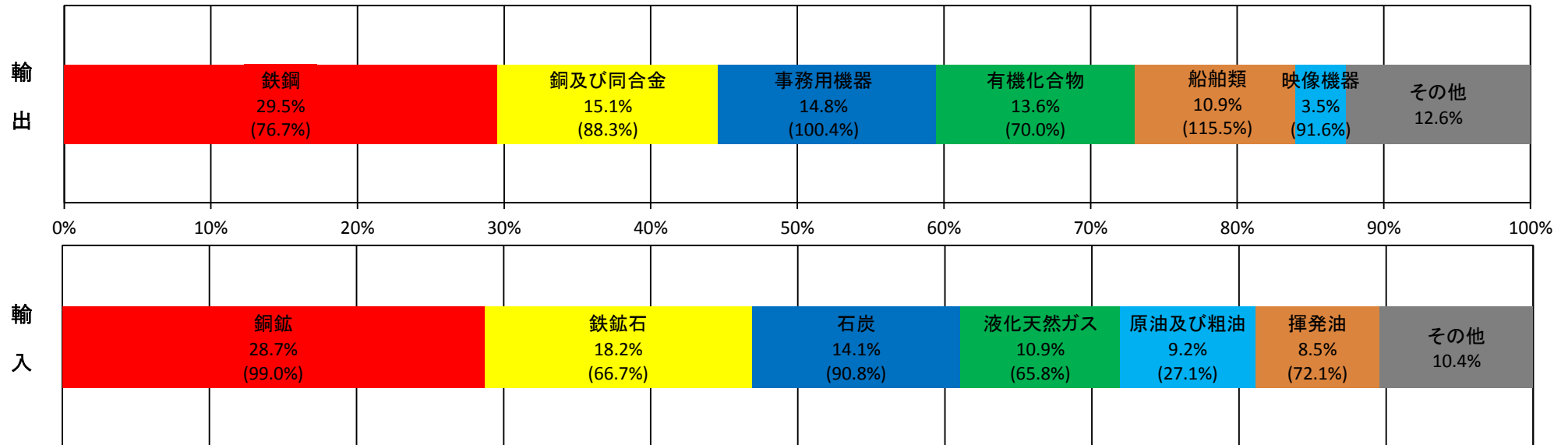
大分県の地域別・国別シェア《2016年（平成28年）》

※総額の（ ）は、前年比

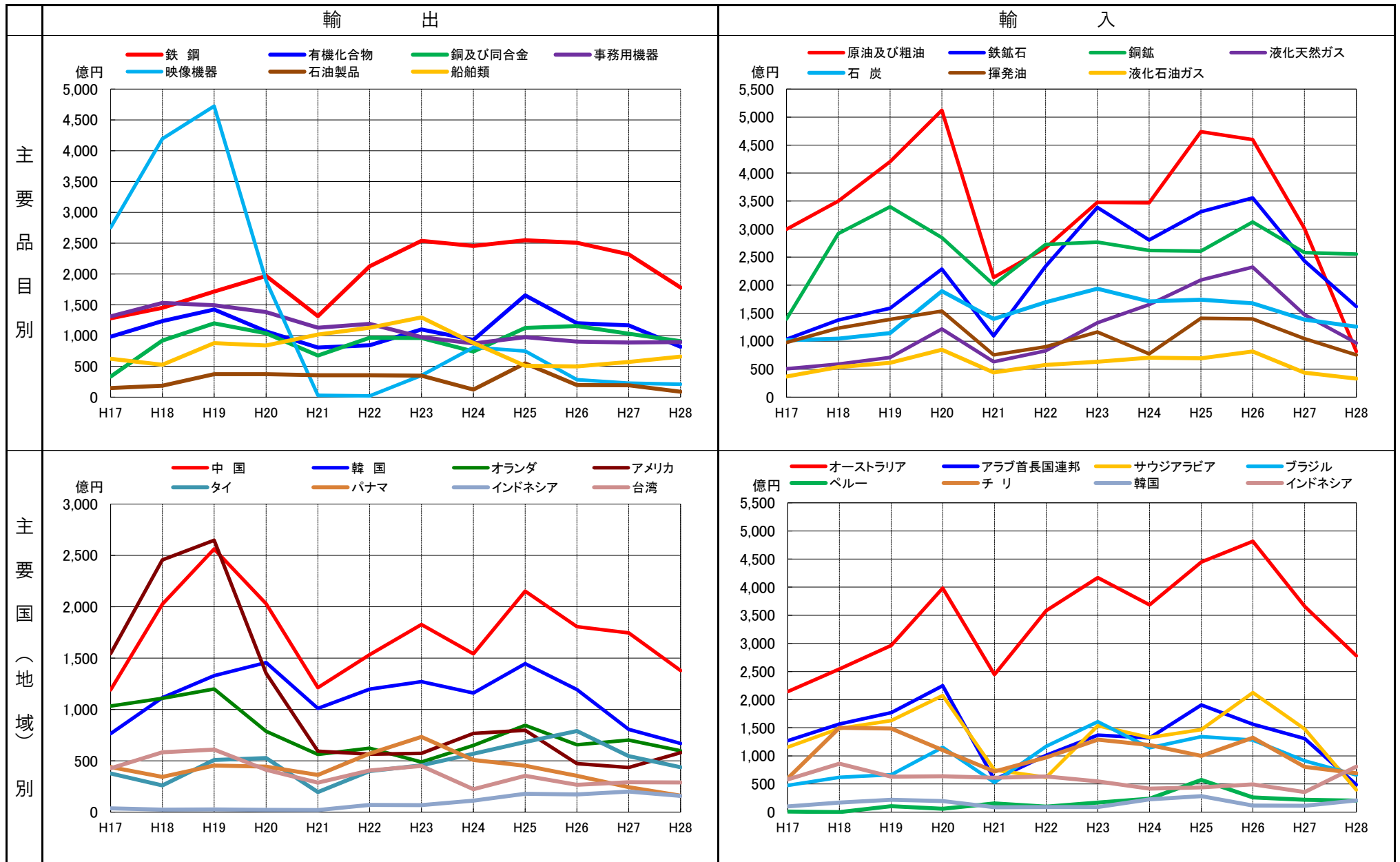


大分県の品目別シェア《2016年（平成28年）》

※品目別の（ ）は、前年比



大分県の品目別・国別貿易額推移



平成28年 全国港別輸出入額順位表

※ ベストテン及び門司税関管内分について抜粋

《輸出》大分港は全国で20位、門司税関管内では第5位

《輸入》大分港は全国で15位、門司税関管内では第2位

	門司税関管内
	大分支署管内

(単位:百万円、%)

輸 出					輸 入				
順位 (前年)	港 名	都道府県名	価 額	伸率	順位 (前年)	港 名	都道府県名	価 額	伸率
1 (1)	名古屋	愛 知	10,745,466	△ 6.3	1 (1)	成田空港	千 葉	11,313,120	△ 10.3
2 (2)	成田空港	千 葉	9,034,949	1.4	2 (2)	東 京	東 京	10,587,324	△ 6.9
3 (3)	横 浜	神奈川	6,884,661	△ 8.6	3 (3)	名古屋	愛 知	4,480,423	△ 17.0
4 (4)	東 京	東 京	5,820,405	△ 6.8	4 (4)	大 阪	大 阪	4,341,216	△ 13.2
5 (5)	神 戸	兵 庫	5,110,104	△ 7.9	5 (5)	横 浜	神奈川	3,799,894	△ 17.8
6 (6)	関西空港	大 阪	5,082,246	△ 4.2	6 (6)	関西空港	大 阪	3,552,140	△ 9.1
7 (7)	大 阪	大 阪	3,144,465	△ 8.0	7 (8)	神 戸	兵 庫	2,900,767	△ 11.2
8 (8)	三 河	愛 知	2,388,062	△ 11.5	8 (7)	千 葉	千 葉	2,658,495	△ 25.3
9 (9)	清 水	静 岡	1,747,586	△ 3.5	9 (9)	川 崎	神奈川	1,733,383	△ 28.6
10 (10)	博 多	福 岡	1,482,075	△ 8.5	10 (11)	堺泉北	大 阪	1,159,138	△ 27.5
13 (13)	福岡空港	福 岡	977,770	△ 5.9	13 (14)	博 多	福 岡	923,727	△ 17.0
14 (19)	苅 田	福 岡	883,110	16.2	15 (13)	大 分	大 分	881,062	△ 32.8
19 (18)	門 司	福 岡	721,992	△ 7.1	18 (20)	門 司	福 岡	775,043	△ 8.9
20 (20)	大 分	大 分	548,699	△ 15.9	26 (27)	福岡空港	福 岡	404,940	△ 7.7
21 (21)	三田尻中関	山 口	546,716	△ 14.1	33 (29)	徳山下松	山 口	302,384	△ 28.0
22 (22)	下 関	山 口	535,830	0.9	36 (35)	戸 畑	福 岡	230,207	△ 32.1
24 (27)	徳山下松	山 口	424,016	△ 3.5	37 (34)	宇 部	山 口	228,408	△ 35.6
28 (26)	戸 畑	福 岡	340,263	△ 24.1	39 (39)	下 関	山 口	227,222	△ 11.9
54 (44)	岩 国	山 口	97,805	△ 37.9	50 (50)	岩 国	山 口	112,955	△ 22.4
57 (49)	宇 部	山 口	87,090	△ 31.7	62 (63)	三田尻中関	山 口	61,942	△ 11.9
59 (63)	伊万里	佐賀・長崎	71,738	8.9	69 (69)	伊万里	佐賀・長崎	50,138	△ 12.1
63 (60)	細 嶋	宮 崎	62,998	△ 17.3	78 (75)	細 島	宮 崎	36,264	△ 25.6
77 (77)	津久見	大 分	34,563	△ 9.4	89 (88)	苅 田	福 岡	23,067	△ 11.0
86 (87)	佐 伯	大 分	18,761	△ 7.8	101 (98)	唐 津	佐 賀	12,987	△ 17.6
104 (93)	宮崎空港	宮 崎	5,341	△ 54.6	103 (109)	油 津	宮 崎	10,844	15.8
114 (111)	油 津	宮 崎	1,999	△ 25.0	110 (111)	津久見	大 分	6,465	△ 16.8
115 (112)	萩	山 口	1,963	△ 17.4	123 (127)	佐 伯	大 分	2,137	△ 6.6
117 (114)	平 生	山 口	1,461	△ 34.2	124 (121)	平 生	山 口	1,947	△ 32.4
119 (121)	唐 津	佐 賀	987	34.9	134 (135)	厳 原	長 崎	335	△ 11.0
125 (123)	厳 原	長 崎	424	△ 23.3	141 (142)	大分空港	大 分	5	3.6
139 (138)	大分空港	大 分	4	3.9	142 (144)	宮崎空港	宮 崎	1	78.9
					143 (145)	萩	山 口	-	-
	全 国		70,035,770	△ 7.4		全 国		66,041,974	△ 15.8

九州経済圏各県別貿易総額表

(単位 : 百万円 、 %)

地 域 名		2016年 (H28年)			県別 総額 順位	2015年 (H27年)			県別 総額 順位
		価 額	前年比	全 国 構成比		価 額	前年比	全 国 構成比	
九州経済圏	輸 出	7,377,640	93.4	10.5		7,896,143	102.2	10.4	
	輸 入	5,576,555	77.5	8.4		7,197,502	82.0	7.2	
	差 引	1,801,085				698,642			
九州全県	輸 出	5,654,831	94.9	8.1		5,956,592	103.2	7.9	
	輸 入	4,464,306	78.6	6.8		5,678,833	83.4	7.2	
	差 引	1,190,525				277,759			
福 岡	輸 出	4,509,339	95.2	6.4	1	4,736,669	105.9	6.3	1
	輸 入	2,390,861	85.2	3.6		2,807,817	99.2	3.6	
	差 引	2,118,479				1,928,852			
大 分	輸 出	602,027	84.7	0.9	3	710,619	95.3	0.9	3
	輸 入	889,668	67.4	1.3		1,320,369	71.1	1.7	
	差 引	▲287,641				▲609,751			
佐 賀	輸 出	72,725	109.2	0.1	7	66,598	91.6	0.1	9
	輸 入	63,124	86.7	0.1		72,809	88.2	0.1	
	差 引	9,600				▲6,211			
宮 崎	輸 出	70,338	77.6	0.1	8	90,633	108.6	0.1	7
	輸 入	47,109	81.0	0.1		58,139	100.7	0.1	
	差 引	23,229				32,495			
長 崎	輸 出	338,130	121.9	0.5	5	277,476	87.7	0.4	5
	輸 入	142,626	79.4	0.2		179,552	82.3	0.2	
	差 引	195,503				97,924			
熊 本	輸 出	30,288	89.9	0.0	9	33,696	108.2	0.0	8
	輸 入	82,237	77.2	0.1		106,587	100.1	0.1	
	差 引	▲51,948				▲72,891			
鹿児島	輸 出	31,984	78.2	0.0	4	40,902	79.6	0.1	4
	輸 入	848,681	74.9	1.3		1,133,561	68.3	1.4	
	差 引	▲816,697				▲1,092,659			
山 口	輸 出	1,694,881	89.4	2.4	2	1,896,767	101.1	2.5	2
	輸 入	934,857	74.7	1.4		1,251,322	79.2	1.6	
	差 引	760,024				645,444			
沖 縄	輸 出	27,928	65.3	0.0	6	42,785	53.1	0.1	6
	輸 入	177,391	66.4	0.3		267,346	70.2	0.3	
	差 引	▲149,463				▲224,562			
全 国	輸 出	70,035,770	92.6	100.0		75,613,929	103.4	100.0	
	輸 入	66,041,974	84.2	100.0		78,405,536	91.3	100.0	
	差 引	3,993,796				▲12,816,084			