



# 平成27年分（確定値） 大分税関支署管内貿易概況

平成 28 年 3 月 24 日  
門司税関 大分税関支署

## 県全体の貿易額

輸出額は7,106.2億円、前年比4.7%減、2年連続のマイナス

鉄鋼、銅及び同合金、映像機器、有機化合物などが減少  
船舶類などが増加

輸入額は13,203.7億円、前年比28.9%減、3年ぶりのマイナス

原油及び粗油、鉄鉱石、液化天然ガス、銅鉱などが減少  
有機化合物などが増加

### 主要品目

（単位：百万円、％）

輸 出	価 額	前年比	構成比	輸 入	価 額	前年比	構成比
鉄鋼	231,893	92.5	↓	原油及び粗油	301,091	65.5	↓
有機化合物	116,676	97.3	↓	鉄鉱石	243,004	68.3	↓
銅及び同合金	102,888	89.0	↓	銅鉱	257,876	82.5	↓
事務用機器	88,879	98.7	↓	液化天然ガス	147,119	63.4	↓
船舶類	56,978	114.3	↑	石炭	138,559	82.7	↓
映像機器	22,845	81.1	↓	揮発油	104,507	74.8	↓
石油製品	19,122	96.7	↓	液化石油ガス	43,633	53.4	↓

## 港（通関官署）別の状況

### 港 名（通関官署）

（単位：百万円、％）

区 分	輸 出			輸 入			差引額	
	価 額	前年比		価 額	前年比		出・入超	価 額
大 分(大 分)	652,113	94.0	↓	1,310,307	71.0	↓	入 超	658,194
佐 伯(佐 伯)	20,342	84.3	↓	2,288	132.5	↑	出 超	18,054
津久見(津久見)	38,160	138.7	↑	7,770	81.1	↓	出 超	30,390
大分空港(大分空港)	4	全増	↑	5	306.7	↑	入 超	1
大 分 県	710,619	95.3	↓	1,320,369	71.1	↓	入 超	609,751

※ 港別貿易額は、各官署の通関額合計による。また、大分の実績には佐賀関港・中津港の実績を含む。

※ 大分県の価額欄は、各港毎の千円単位までの合計数値から四捨五入で算出。

※ 表及びグラフに掲げる構成比の合計は、四捨五入の関係で100%にならない場合があります。

この内容を引用されるときは、大分税関支署発表によると付記してください。

本資料に関する問合せ先：大分税関支署 管理課

シロイ クロイ

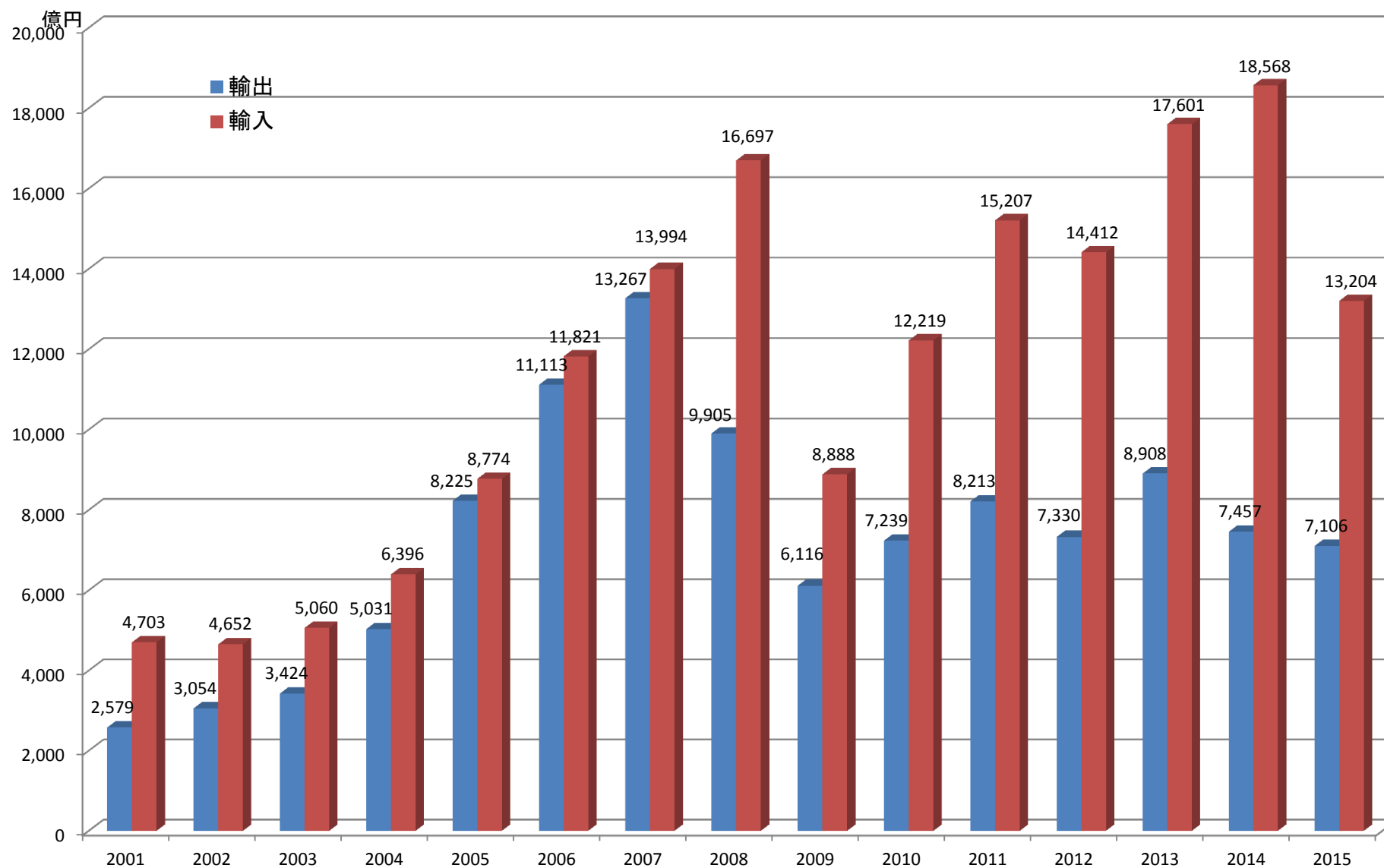
★ 密輸ダイヤル(24時間受付)【0120-461-961】

TEL 050-3539-3300

FAX 097-524-0067

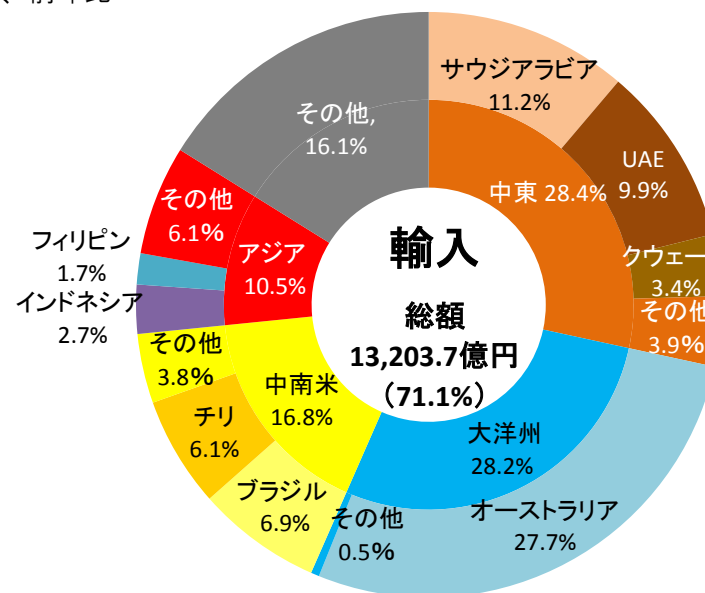
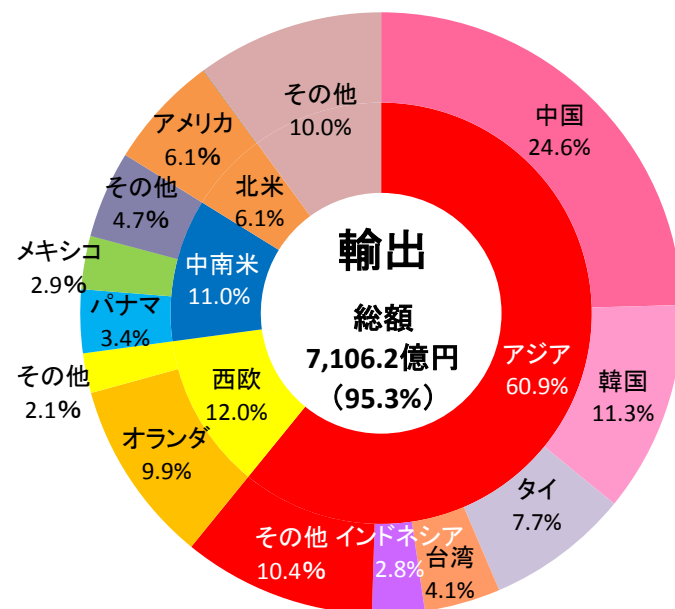
ホームページアドレス <http://www.customs.go.jp/moji/>  
YouTube 税関チャンネル <http://www.youtube.com/user/mof>

# 大分県の輸出入額推移



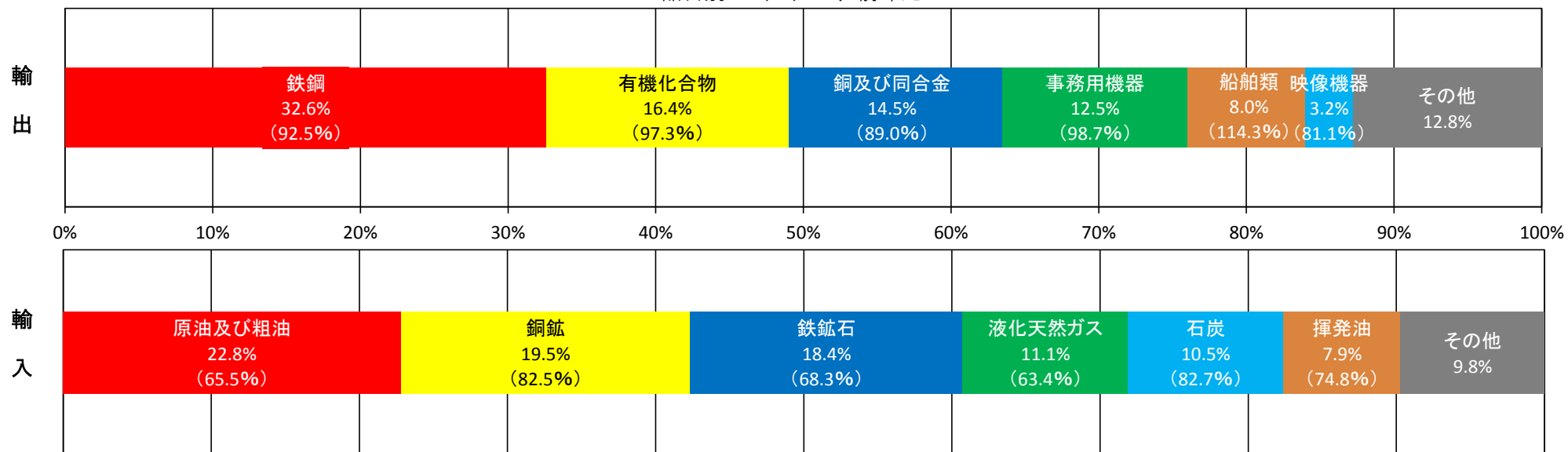
# 大分県の地域別・国別シェア《2015年（平成27年）》

※総額の（ ）は、前年比

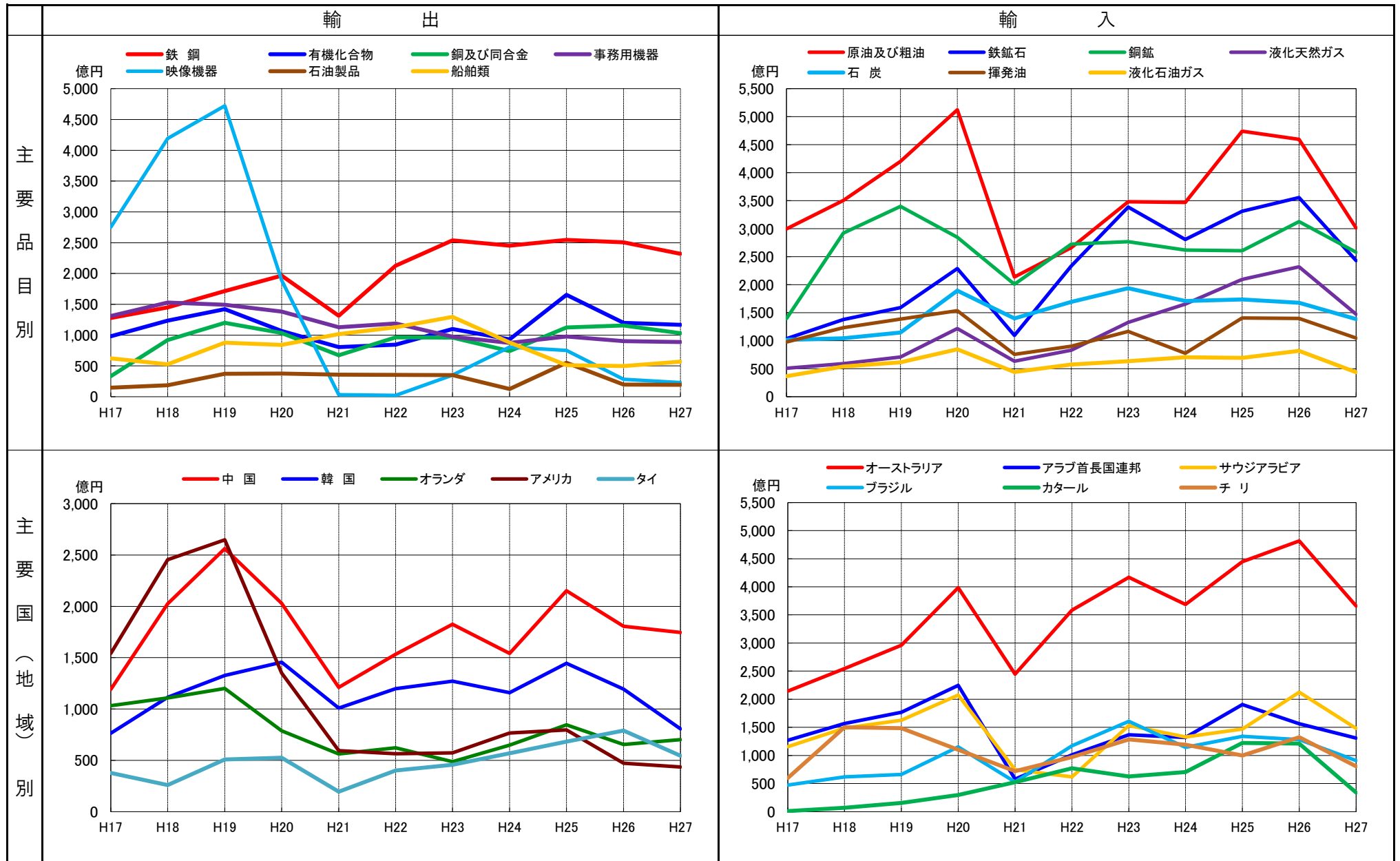


# 大分県の品目別シェア《2015年（平成27年）》

※品目別の（ ）は、前年比



# 大分県の品目別・国別貿易額推移



# 平成27年 全国港別輸出入額順位表

※ ベストテン及び門司税関管内分について抜粋

《輸出》大分港は全国で20位、門司税関管内では第5位

《輸入》大分港は全国で13位、門司税関管内では第1位！

	門司税関管内
	大分支署管内

(単位:百万円、%)

輸 出					輸 入				
順位 (前年)	港 名	都道府県名	価 額	伸率	順位 (前年)	港 名	都道府県名	価 額	伸率
1 (1)	名古屋	愛 知	11,471,742	0.9	1 (1)	成田空港	千 葉	12,611,864	8.1
2 (2)	成田空港	千 葉	8,910,411	9.9	2 (2)	東 京	東 京	11,366,245	3.3
3 (3)	横 浜	神奈川	7,531,005	5.8	3 (3)	名古屋	愛 知	5,398,822	△ 5.6
4 (4)	東 京	東 京	6,245,640	1.8	4 (5)	大 阪	大 阪	5,001,540	△ 2.8
5 (5)	神 戸	兵 庫	5,550,797	1.2	5 (6)	横 浜	神奈川	4,622,943	0.1
6 (6)	関西空港	大 阪	5,306,737	8.5	6 (7)	関西空港	大 阪	3,905,738	9.1
7 (7)	大 阪	大 阪	3,419,611	4.8	7 (4)	千 葉	千 葉	3,561,127	△ 34.9
8 (8)	三 河	愛 知	2,697,302	19.1	8 (9)	神 戸	兵 庫	3,266,239	4.0
9 (10)	清 水	静 岡	1,810,183	1.6	9 (8)	川 崎	神奈川	2,427,471	△ 24.7
10 (9)	博 多	福 岡	1,620,625	△ 12.7	10 (11)	四日市	三 重	1,662,309	△ 30.9
13 (17)	福岡空港	福 岡	1,039,305	41.9	13 (13)	大 分	大 分	1,310,307	△ 29.0
18 (18)	門 司	福 岡	777,175	10.9	14 (17)	博 多	福 岡	1,112,657	△ 1.1
19 (20)	苅 田	福 岡	760,026	14.2	20 (22)	門 司	福 岡	850,889	2.8
20 (19)	大 分	大 分	652,113	△ 6.0	27 (39)	福岡空港	福 岡	438,528	30.7
21 (21)	三田尻中関	山 口	636,705	△ 3.4	29 (28)	徳山下松	山 口	419,904	△ 23.0
22 (23)	下 関	山 口	531,057	3.3	34 (29)	宇 部	山 口	354,638	△ 30.8
26 (26)	戸 畑	福 岡	448,036	5.4	35 (31)	戸 畑	福 岡	338,837	△ 28.7
27 (27)	徳山下松	山 口	439,557	5.5	39 (41)	下 関	山 口	258,058	△ 4.0
44 (44)	岩 国	山 口	157,386	4.2	50 (46)	岩 国	山 口	145,537	△ 26.3
49 (49)	宇 部	山 口	127,464	△ 2.6	63 (74)	三田尻中関	山 口	70,305	38.5
60 (63)	細 島	宮 崎	76,211	10.8	69 (68)	伊万里	佐賀・長崎	57,042	△ 4.0
63 (62)	伊万里	佐賀・長崎	65,866	△ 8.0	75 (75)	細 島	宮 崎	48,772	△ 0.2
77 (82)	津久見	大 分	38,160	38.7	88 (90)	苅 田	福 岡	25,924	2.6
87 (85)	佐 伯	大 分	20,342	△ 15.7	98 (92)	唐 津	佐 賀	15,767	△ 31.7
93 (94)	宮崎空港	宮 崎	11,758	△ 0.9	109 (111)	油 津	宮 崎	9,366	5.8
111 (110)	油 津	宮 崎	2,665	△ 6.3	111 (110)	津久見	大 分	7,770	△ 18.9
112 (114)	萩	山 口	2,376	14.7	121 (118)	平 生	山 口	2,880	△ 36.9
114 (115)	平 生	山 口	2,221	29.2	127 (130)	佐 伯	大 分	2,288	32.5
121 (122)	唐 津	佐 賀	731	△ 30.7	135 (132)	厳 原	長 崎	376	△ 35.5
123 (123)	厳 原	長 崎	553	△ 30.5	142 (144)	大分空港	大 分	5	3.1倍
138 (139)	大分空港	大 分	4	全増	144 (143)	宮崎空港	宮 崎	0	△ 97.8
					145 (145)	萩	山 口	-	-
	全 国		75,613,929	3.4		全 国		78,405,536	△ 8.7

## 九州経済圏各県別貿易総額表

( 単位 : 百万円 、 % )

地 域 名		2015年（H27年）			県別 総額 順位	2014年（H26年）			県別 総額 順位	
		価 額	前年比	全 国 構成比		価 額	前年比	全 国 構成比		
九州経済圏	輸 出	7,896,143	102.2	10.4		7,728,198	102.8	10.6		
	輸 入	7,197,502	82.0	7.2		8,772,828	100.7	10.2		
	差 引	698,642				▲1,044,630				
	輸 出	5,956,592	103.2	7.9		5,771,867	102.7	7.9		
	輸 入	5,678,833	83.4	7.2		6,813,094	103.0	7.9		
	差 引	277,759				▲1,041,227				
	九州全県	輸 出	4,736,669	105.9	6.3	1	4,471,182	105.8	6.1	1
		輸 入	2,807,817	99.2	3.6		2,831,600	104.7	3.3	
		差 引	1,928,852				1,639,582			
	福岡	輸 出	710,619	95.3	0.9	3	745,684	83.7	1.0	3
		輸 入	1,320,369	71.1	1.7		1,856,794	105.5	2.2	
		差 引	▲609,751				▲1,111,109			
	大分	輸 出	66,598	91.6	0.1	9	72,687	105.0	0.1	7
		輸 入	72,809	88.2	0.1		82,532	121.5	0.1	
		差 引	▲6,211				▲9,845			
	佐賀	輸 出	90,633	108.6	0.1	7	83,476	106.9	0.1	8
		輸 入	58,139	100.7	0.1		57,720	123.2	0.1	
		差 引	32,495				25,756			
	宮崎	輸 出	277,476	87.7	0.4	5	316,319	114.2	0.4	5
		輸 入	179,552	82.3	0.2		218,198	98.7	0.3	
		差 引	97,924				98,121			
	長崎	輸 出	33,696	108.2	0.0	8	31,146	99.5	0.0	9
		輸 入	106,587	100.1	0.1		106,488	106.6	0.1	
		差 引	▲72,891				▲75,342			
	熊本	輸 出	40,902	79.6	0.1	4	51,372	104.6	0.1	4
		輸 入	1,133,561	68.3	1.4		1,659,762	96.8	1.9	
		差 引	▲1,092,659				▲1,608,390			
	鹿児島	輸 出	1,896,767	101.1	2.5	2	1,875,742	103.2	2.6	2
		輸 入	1,251,322	79.2	1.6		1,579,150	88.3	1.8	
		差 引	645,444				296,592			
	山口	輸 出	42,785	53.1	0.1	6	80,589	96.6	0.1	6
		輸 入	267,346	70.2	0.3		380,584	122.8	0.4	
		差 引	▲224,562				▲299,995			
	沖縄	輸 出	75,613,929	103.4	100.0		73,093,028	104.8	100.0	
		輸 入	78,405,536	91.3	100.0		85,909,113	105.7	100.0	
		差 引	▲12,816,084				▲12,816,084			
全 国										