



平成24年分（確定値） 大分税関支署管内貿易概況

平成 25 年 3 月 28 日
門司税関 大分税関支署

県全体の貿易額

輸出額は7,329.6億円、前年比10.8%減、3年ぶりのマイナス

船舶類、石油製品、銅及び同合金、有機化合物、事務用機器、鉄鋼などが減少
映像機器などが増加

輸入額は14,412.4億円、前年比5.2%減、3年ぶりのマイナス

鉄鉱石、揮発油、石炭などが減少
液化天然ガスなどが増加

主要品目

（単位：百万円、％）

| 輸 出 | 価 額 | 前年比 | 構成比 | 輸 入 | 価 額 | 前年比 | 構成比 |
|--------|---------|-------|-----|--------|---------|-------|-----|
| 鉄鋼 | 245,198 | 96.6 | ↓ | 原油及び粗油 | 347,031 | 99.7 | ↓ |
| 有機化合物 | 93,058 | 84.6 | ↓ | 鉄鉱石 | 280,562 | 82.8 | ↓ |
| 船舶類 | 87,966 | 67.9 | ↓ | 銅鉱 | 261,983 | 94.6 | ↓ |
| 事務用機器 | 87,178 | 89.5 | ↓ | 石炭 | 170,990 | 88.3 | ↓ |
| 映像機器 | 80,653 | 230.0 | ↑ | 液化天然ガス | 165,330 | 124.5 | ↑ |
| 銅及び同合金 | 74,080 | 77.1 | ↓ | 揮発油 | 77,355 | 66.4 | ↓ |
| 石油製品 | 12,323 | 35.2 | ↓ | 液化石油ガス | 70,385 | 111.0 | ↑ |

港（通関官署）別の状況

港 名（通関官署）

（単位：百万円、％）

| 区 分 | 輸 出 | | | 輸 入 | | | 差引額 | |
|------------|---------|------|---|-----------|------|---|------|---------|
| | 価 額 | 前年比 | | 価 額 | 前年比 | | 出・入超 | 価 額 |
| 大 分(大 分) | 656,749 | 91.3 | ↓ | 1,431,732 | 94.8 | ↓ | 入 超 | 774,983 |
| 佐 伯(佐 伯) | 36,474 | 88.0 | ↓ | 2,086 | 86.7 | ↓ | 出 超 | 34,387 |
| 津久見(津久見) | 39,737 | 65.7 | ↓ | 7,424 | 86.0 | ↓ | 出 超 | 32,313 |
| 大分空港(大分空港) | 2 | 全増 | ↑ | 3 | 4.1 | ↓ | 入 超 | 0 |
| 大 分 県 | 732,962 | 89.2 | ↓ | 1,441,245 | 94.8 | ↓ | 入 超 | 708,283 |

※ 港別貿易額は、各官署の通関額合計による。また、大分の実績には佐賀関港・中津港の実績を含む。
※ 大分県の価額欄は、各港毎の千円単位までの合計数値から四捨五入で算出。

この内容を引用されるときは、大分税関支署発表によると付記してください。

本資料に関する問合せ先：大分税関支署 管理課

シロイ クロイ

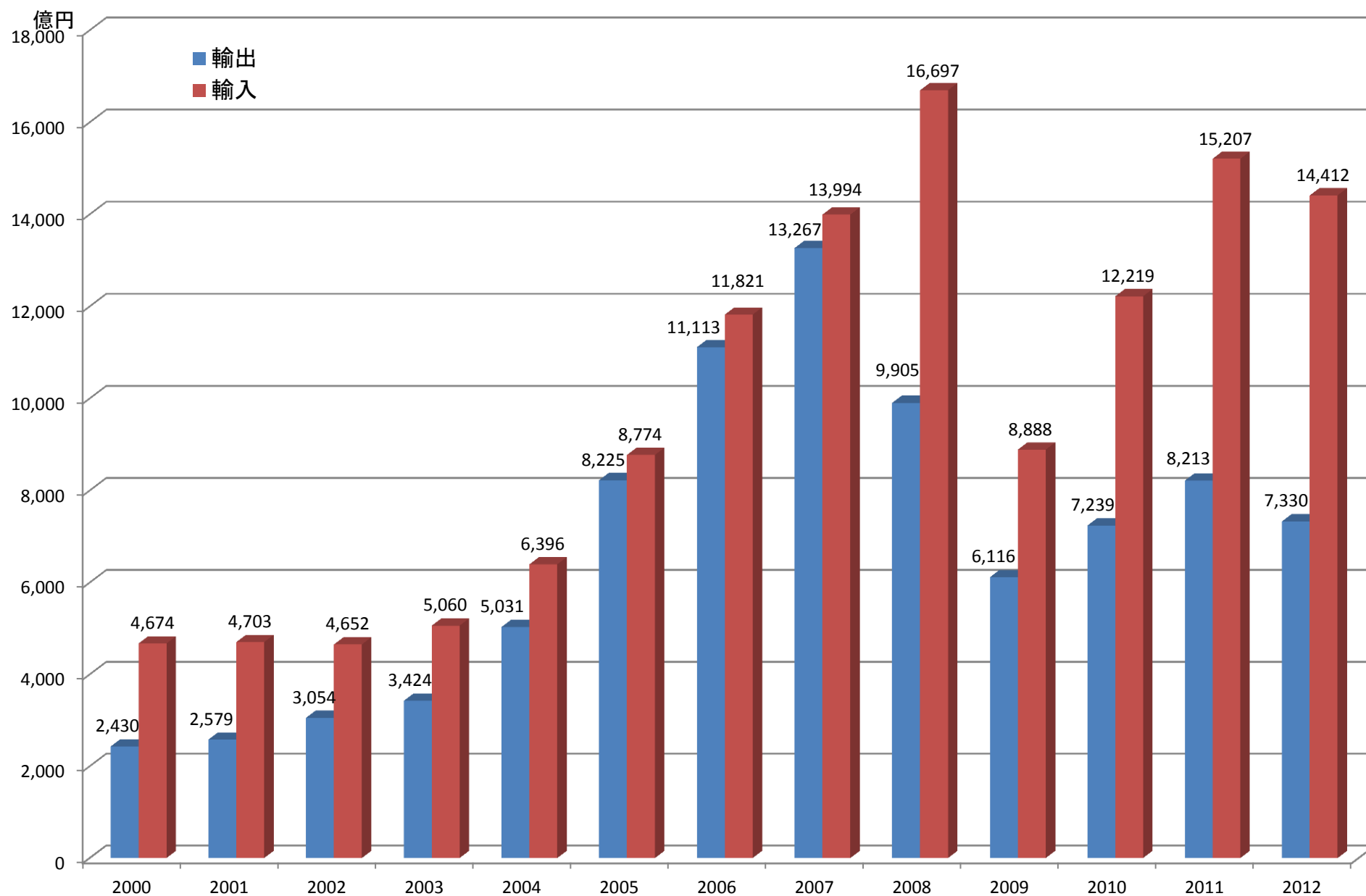
★ 密輸ダイヤル(24時間受付)【0120-461-961】

TEL 050-3539-3300

FAX 097-524-0067

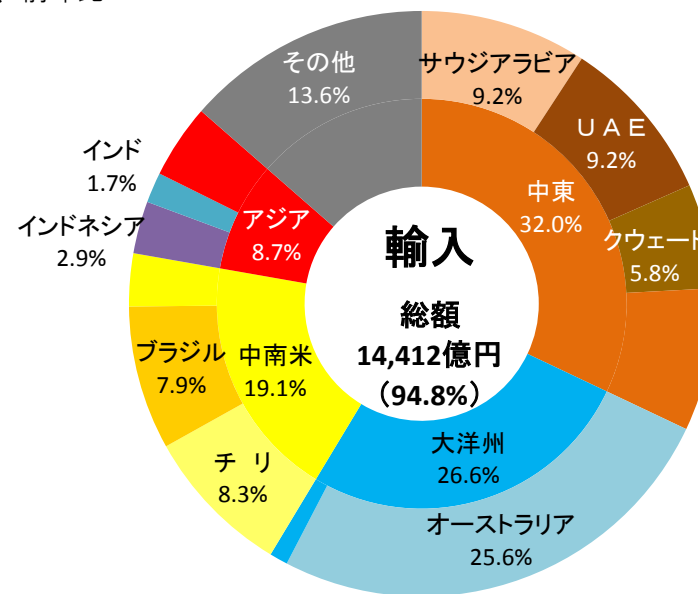
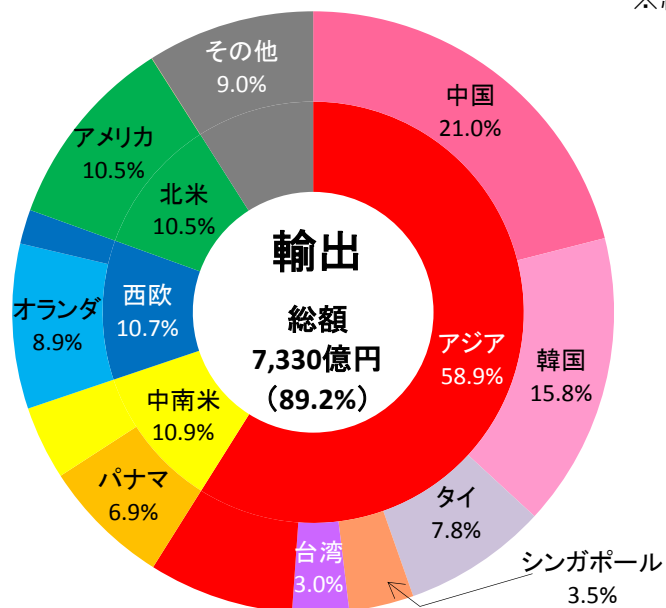
ホームページアドレス <http://www.customs.go.jp/moji/>
税関チャンネル <http://www.youtube.com/user/mof>

大分県の輸出入額推移



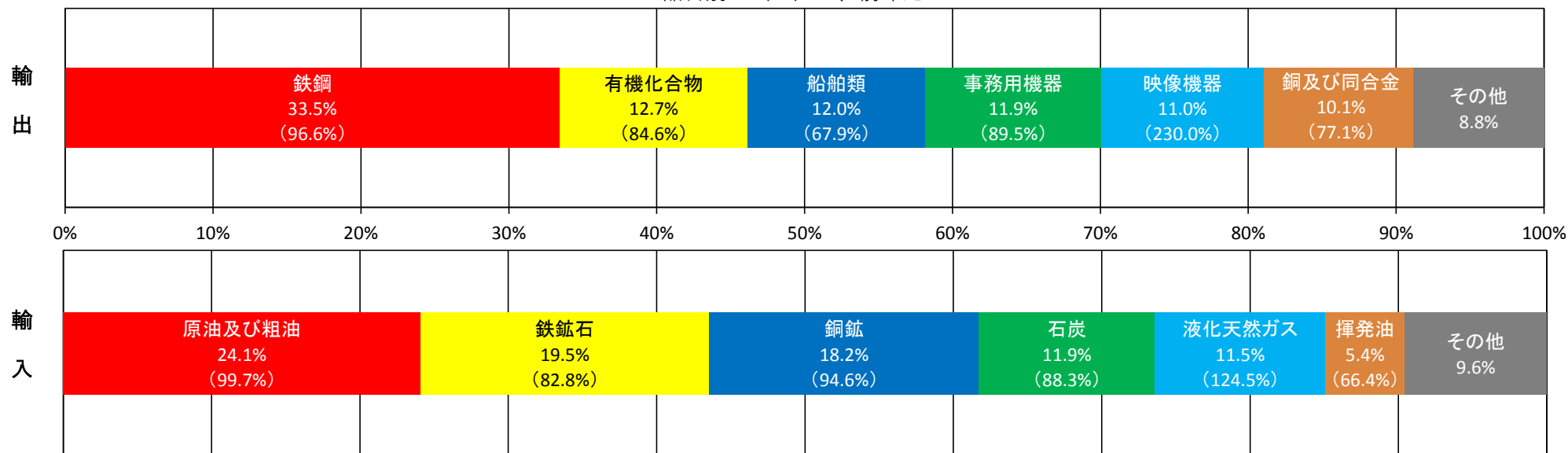
大分県の地域別・国別シェア《2012年（平成24年）》

※総額の（ ）は、前年比

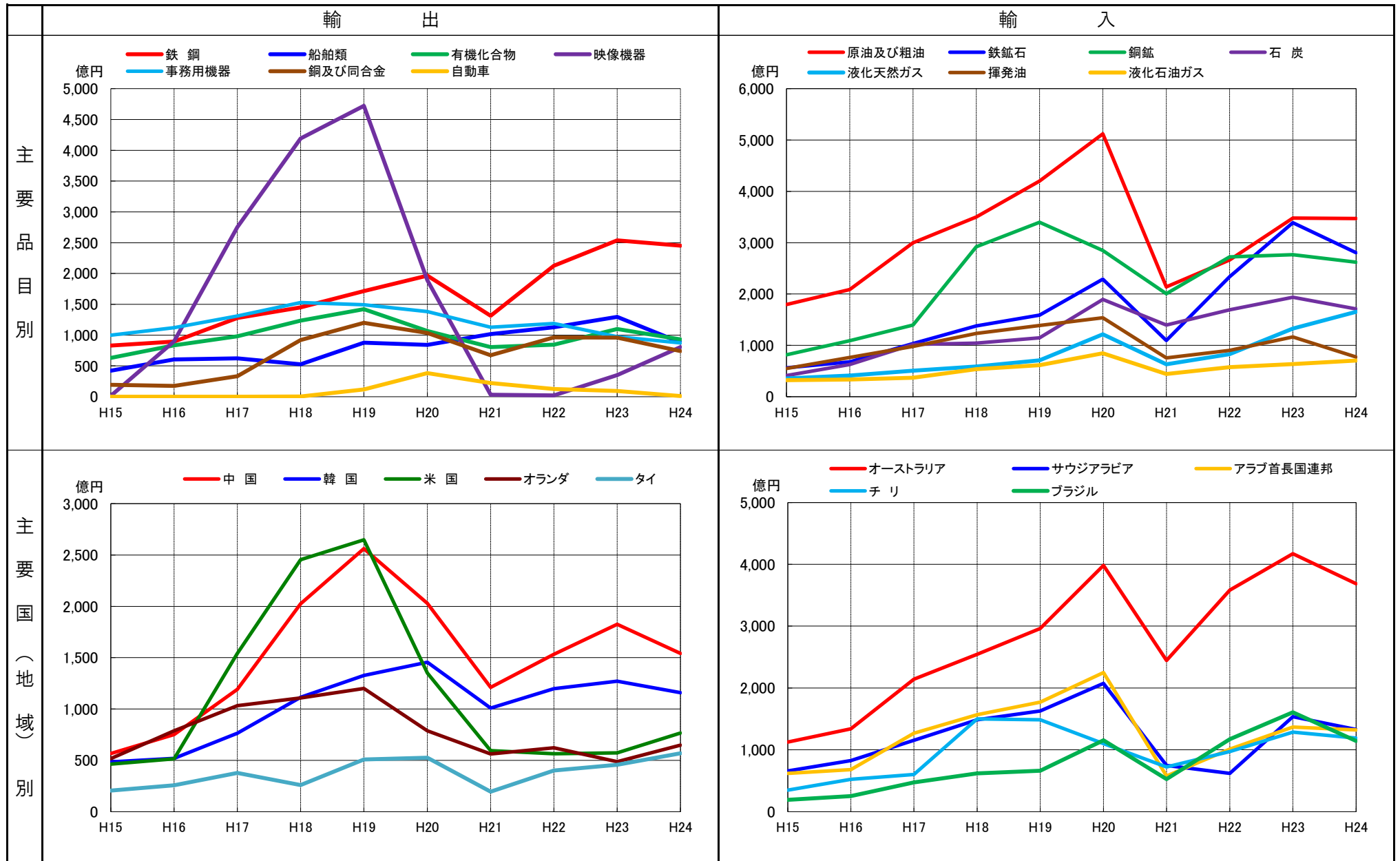


大分県の品目別シェア《2012年（平成24年）》

※品目別の（ ）は、前年比



大分県の品目別・国別貿易額推移



平成24年 全国港別輸出入額順位表

※ ベストテン及び門司税関管内分について抜粋

《輸出》大分港は全国で18位、門司税関管内では第3位

《輸入》大分港は全国で14位、門司税関管内では第1位！

| | |
|--|--------|
| | 門司税関管内 |
| | 大分支署管内 |

(単位: 百万円、%)

| 輸 出 | | | | | 輸 入 | | | | |
|-----------|-------|-------|------------|--------|-----------|-------|-------|------------|--------|
| 順位 (前年) | 港 名 | 都道府県名 | 価 額 | 伸率 | 順位 (前年) | 港 名 | 都道府県名 | 価 額 | 伸率 |
| 1 (2) | 名古屋 | 愛 知 | 9,676,428 | 6.8 | 1 (1) | 成田空港 | 千 葉 | 9,432,769 | 2.1 |
| 2 (1) | 成田空港 | 千 葉 | 7,839,671 | △ 15.1 | 2 (2) | 東 京 | 東 京 | 8,458,523 | 3.9 |
| 3 (3) | 横 浜 | 神奈川 | 6,778,447 | △ 3.3 | 3 (3) | 名古屋 | 愛 知 | 4,638,673 | 5.8 |
| 4 (4) | 神 戸 | 兵 庫 | 5,009,794 | △ 6.7 | 4 (4) | 大 阪 | 大 阪 | 4,173,198 | △ 3.4 |
| 5 (5) | 東 京 | 東 京 | 4,687,725 | △ 0.5 | 5 (5) | 千 葉 | 千 葉 | 4,083,883 | 6.5 |
| 6 (6) | 関西空港 | 大 阪 | 3,913,691 | △ 7.6 | 6 (6) | 横 浜 | 神奈川 | 3,665,906 | △ 2.9 |
| 7 (7) | 大 阪 | 大 阪 | 2,746,841 | △ 8.7 | 7 (7) | 関西空港 | 大 阪 | 2,937,840 | 4.6 |
| 8 (11) | 三 河 | 愛 知 | 1,673,585 | 41.5 | 8 (8) | 神 戸 | 兵 庫 | 2,623,638 | △ 3.3 |
| 9 (9) | 博 多 | 福 岡 | 1,637,352 | 10.4 | 9 (9) | 川 崎 | 神奈川 | 2,546,376 | △ 4.3 |
| 10 (8) | 清 水 | 静 岡 | 1,617,095 | 7.4 | 10 (11) | 堺泉北 | 大 阪 | 2,056,973 | 18.0 |
| 16 (18) | 苅 田 | 福 岡 | 692,366 | 4.4 | 14 (13) | 大 分 | 大 分 | 1,431,732 | △ 5.2 |
| 18 (16) | 大 分 | 大 分 | 656,749 | △ 8.7 | 17 (17) | 博 多 | 福 岡 | 854,921 | 2.9 |
| 19 (19) | 門 司 | 福 岡 | 642,291 | △ 3.0 | 21 (21) | 門 司 | 福 岡 | 708,752 | 1.4 |
| 20 (20) | 福岡空港 | 福 岡 | 531,173 | △ 6.7 | 24 (20) | 徳山下松 | 山 口 | 612,469 | △ 14.9 |
| 21 (21) | 下 関 | 山 口 | 491,736 | △ 11.7 | 33 (31) | 宇 部 | 山 口 | 414,995 | △ 6.8 |
| 25 (25) | 三田尻中関 | 山 口 | 451,773 | △ 0.8 | 34 (34) | 戸 畑 | 福 岡 | 392,256 | 18.7 |
| 28 (27) | 戸 畑 | 福 岡 | 382,856 | 2.2 | 36 (35) | 福岡空港 | 福 岡 | 367,164 | 21.0 |
| 29 (26) | 徳山下松 | 山 口 | 335,475 | △ 17.5 | 44 (39) | 下 関 | 山 口 | 234,324 | △ 2.6 |
| 54 (52) | 宇 部 | 山 口 | 99,626 | △ 10.7 | 47 (50) | 岩 国 | 山 口 | 149,246 | 8.9 |
| 64 (68) | 伊万里 | 佐 賀 | 60,602 | 18.1 | 70 (73) | 伊万里 | 佐 賀 | 47,704 | 20.9 |
| 66 (58) | 岩 国 | 山 口 | 58,904 | △ 40.4 | 76 (72) | 三田尻中関 | 山 口 | 39,180 | △ 4.3 |
| 69 (73) | 細 島 | 宮 崎 | 50,562 | 19.5 | 78 (71) | 細 島 | 宮 崎 | 36,945 | △ 11.1 |
| 75 (64) | 津久見 | 大 分 | 39,737 | △ 34.3 | 92 (86) | 苅 田 | 福 岡 | 22,931 | △ 9.8 |
| 76 (74) | 佐 伯 | 大 分 | 36,474 | △ 12.0 | 94 (90) | 唐 津 | 佐 賀 | 21,636 | △ 5.0 |
| 93 (93) | 宮崎空港 | 宮 崎 | 9,825 | △ 3.7 | 108 (104) | 油 津 | 宮 崎 | 9,663 | △ 15.2 |
| 111 (113) | 油 津 | 宮 崎 | 3,581 | 2.5 | 111 (107) | 津久見 | 大 分 | 7,424 | △ 14.0 |
| 115 (112) | 平 生 | 山 口 | 2,226 | △ 36.7 | 120 (112) | 平 生 | 山 口 | 4,293 | △ 37.5 |
| 116 (120) | 萩 | 山 口 | 1,856 | 37.4 | 125 (122) | 佐伯 | 大 分 | 2,086 | △ 13.3 |
| 120 (117) | 唐 津 | 佐 賀 | 1,348 | △ 40.9 | 132 (134) | 厳 原 | 長 崎 | 572 | 20.1 |
| 123 (123) | 厳 原 | 長 崎 | 432 | △ 13.4 | 141 (144) | 宮崎空港 | 宮 崎 | 36 | 6.1倍 |
| 139 (139) | 大分空港 | 大 分 | 2 | 全 増 | 144 (141) | 大分空港 | 大 分 | 3 | △ 95.9 |
| | | | | | 146 (147) | 萩 | 山 口 | - | - |
| | 全 国 | | 63,747,572 | △ 2.7 | | 全 国 | | 70,688,632 | 3.8 |

九州経済圏県別貿易総額表

(単位 : 百万円 、 %)

| 地 域 名 | | 2012年 (H24年) | | | 県別 総額 順位 | 2011年 (H23年) | | | 県別 総額 順位 |
|-------|-------|--------------|-------|------------|----------------|--------------|-------|------------|----------------|
| | | 価 額 | 前年比 | 全 国 構成比 | | 価 額 | 前年比 | 全 国 構成比 | |
| 九州経済圏 | 輸 出 | 6,694,866 | 96.7 | 10.5 | | 6,919,810 | 97.1 | 10.6 | |
| | 輸 入 | 7,436,524 | 99.1 | 10.5 | | 7,501,310 | 116.4 | 11.0 | |
| | 差 引 | ▲741,658 | | | | ▲581,500 | | | |
| | 輸 出 | 5,172,617 | 98.9 | 8.1 | | 5,228,129 | 100.7 | 8.0 | |
| | 輸 入 | 5,645,970 | 100.1 | 8.0 | | 5,641,532 | 114.6 | 8.3 | |
| | 差 引 | ▲473,353 | | | | ▲413,403 | | | |
| | 九州全県 | | | | 1 | | | | 1 |
| | 輸 出 | 3,962,437 | 102.0 | 6.2 | | 3,884,730 | 100.2 | 5.9 | |
| | 輸 入 | 2,381,805 | 106.9 | 3.4 | | 2,227,881 | 113.9 | 3.3 | |
| | 差 引 | 1,580,633 | | | | 1,656,848 | | | |
| | 福 岡 | | | | 3 | | | | 3 |
| | 輸 出 | 732,962 | 89.2 | 1.1 | | 821,291 | 113.5 | 1.3 | |
| | 輸 入 | 1,441,245 | 94.8 | 2.0 | | 1,520,700 | 124.5 | 2.2 | |
| | 差 引 | ▲708,283 | | | | ▲699,410 | | | |
| | 大 分 | | | | 7 | | | | 7 |
| | 輸 出 | 61,949 | 115.6 | 0.1 | | 53,592 | 60.6 | 0.1 | |
| | 輸 入 | 69,340 | 111.4 | 0.1 | | 62,237 | 87.9 | 0.1 | |
| | 差 引 | ▲7,391 | | | | ▲8,645 | | | |
| | 佐 賀 | | | | 9 | | | | 9 |
| | 輸 出 | 63,969 | 114.2 | 0.1 | | 56,013 | 102.4 | 0.1 | |
| | 輸 入 | 46,644 | 88.1 | 0.1 | | 52,973 | 116.8 | 0.1 | |
| | 差 引 | 17,324 | | | | 3,040 | | | |
| | 宮 崎 | | | | 5 | | | | 5 |
| | 輸 出 | 302,892 | 85.5 | 0.5 | | 354,248 | 87.8 | 0.5 | |
| | 輸 入 | 201,171 | 102.5 | 0.3 | | 196,210 | 118.5 | 0.3 | |
| | 差 引 | 101,721 | | | | 158,038 | | | |
| | 長 崎 | | | | 8 | | | | 8 |
| | 輸 出 | 21,296 | 97.7 | 0.0 | | 21,789 | 104.5 | 0.0 | |
| | 輸 入 | 95,286 | 101.5 | 0.1 | | 93,858 | 116.8 | 0.1 | |
| | 差 引 | ▲73,990 | | | | ▲72,069 | | | |
| | 熊 本 | | | | 4 | | | | 4 |
| | 輸 出 | 27,112 | 74.3 | 0.0 | | 36,467 | 151.4 | 0.1 | |
| | 輸 入 | 1,410,479 | 94.8 | 2.0 | | 1,487,673 | 107.5 | 2.2 | |
| | 差 引 | ▲1,383,367 | | | | ▲1,451,206 | | | |
| | 鹿 児 島 | | | | 2 | | | | 2 |
| | 輸 出 | 1,441,595 | 88.2 | 2.3 | | 1,634,143 | 88.4 | 2.5 | |
| | 輸 入 | 1,454,508 | 91.5 | 2.1 | | 1,590,048 | 120.9 | 2.3 | |
| | 差 引 | ▲12,913 | | | | 44,095 | | | |
| | 山 口 | | | | 6 | | | | 6 |
| | 輸 出 | 80,654 | 140.2 | 0.1 | | 57,538 | 70.1 | 0.1 | |
| | 輸 入 | 336,046 | 124.6 | 0.5 | | 269,730 | 129.7 | 0.4 | |
| | 差 引 | ▲255,392 | | | | ▲212,191 | | | |
| | 沖 縄 | | | | | | | | |
| | 輸 出 | 63,747,572 | 97.3 | 100.0 | | 65,546,475 | 97.3 | 100.0 | |
| | 輸 入 | 70,688,632 | 103.8 | 100.0 | | 68,111,187 | 112.1 | 100.0 | |
| | 差 引 | ▲6,941,060 | | | | ▲2,564,712 | | | |
| 全 国 | | | | | | | | | |