



## 平成23年分（確定値）大分税関支署管内貿易概況

平成 24 年 3 月 29 日

門司税関 大分税関支署

### 県全体の貿易額

輸出額は8,212.9億円（前年比113.5%）と堅調に推移した

事務用機器が不振、自動車がかなりの不振となったが、映像機器が約17倍と桁はずれの伸びを示したほか、他の主要品目も概ね順調な伸びを示した

輸入額は15,207.0億円（前年比124.5%）と順調な伸びを示した

原油及び粗油が好調な伸びを示し、液化天然ガスが大幅増となるなど、主要品目は軒並み前年比増となった

### 主要品目

（単位：百万円、%）

輸 出	価 格	前年比	構成比	輸 入	価 格	前年比	構成比
鉄 鋼	253,831	119.5	↗	原油及び粗油	347,927	130.7	↗
船舶類	129,458	115.0	↗	鉄鉱石	338,788	145.1	↗
有機化合物	109,997	130.4	↗	銅 鉱	276,832	101.6	↗
事務用機器	97,391	81.9	↘	石 炭	193,595	114.4	↗
銅及び同合金	96,045	99.6	↘	液化天然ガス	132,836	160.3	↗
映像機器	35,071	1763.8	↗	揮発油	116,415	129.2	↗
自動車	9,398	75.8	↘	液化石油ガス	63,397	110.4	↗

### 港（通関官署）別の状況

#### 港 名（通関官署）

（単位：百万円、%）

区 分	輸 出			輸 入			差 引 額	
	価 格	前年比		価 格	前年比		出・入超	価 格
大 分(大 分)	719,352	115.5	↗	1,509,599	124.6	↗	入 超	△ 790,247
佐 伯(佐 伯)	41,443	95.7	↘	2,406	99.0	↘	出 超	39,037
津久見(津久見)	60,496	104.5	↗	8,629	113.3	↗	出 超	51,867
大分空港(大分空港)	—	全減	↘	66	517.9	↗	入 超	△ 66
大 分 県	821,291	113.5	↗	1,520,700	124.5	↗	入 超	△ 699,410

※ 港別貿易額は、各官署の通関額合計による。また、大分の実績には佐賀関港・中津港の実績を含む。

※ 大分県の価額欄は、各港毎の千円単位までの合計数値から四捨五入で算出。

税関の貿易統計は輸出入申告許可情報を基に作成されていますが、各月の確報値の訂正作業後に行われた訂正分（年訂正）を翌年3月に一括して反映させ、「確定値」として公表しています。

この内容を引用されるときは、大分税関支署発表によると付記してください。

本資料に関する問合せ先：大分税関支署 管理課

シロイ クロイ

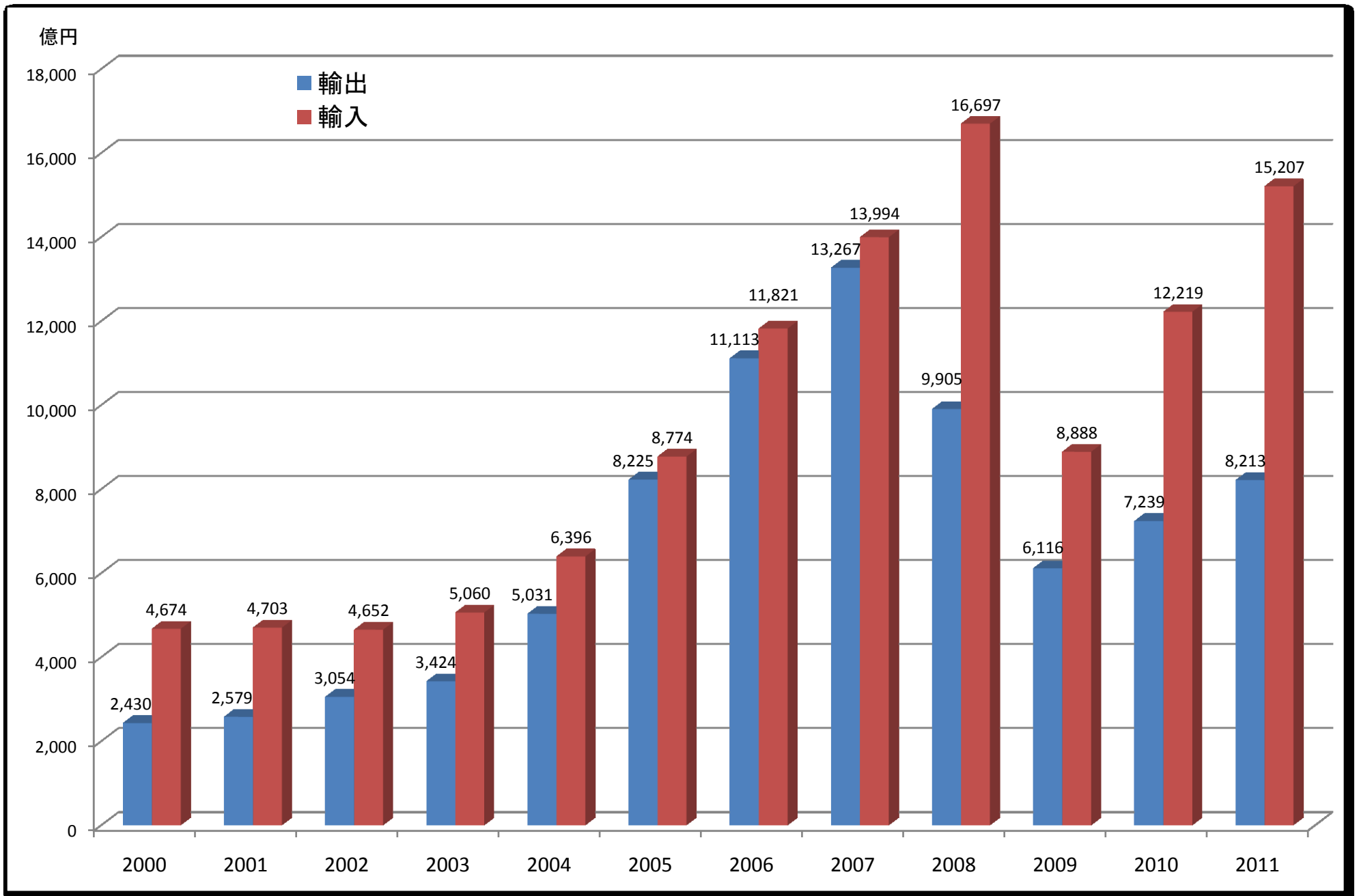
★ 密輸ダイヤル(24時間受付)【0120-461-961】

TEL 050-3539-3300

FAX 097-524-0067

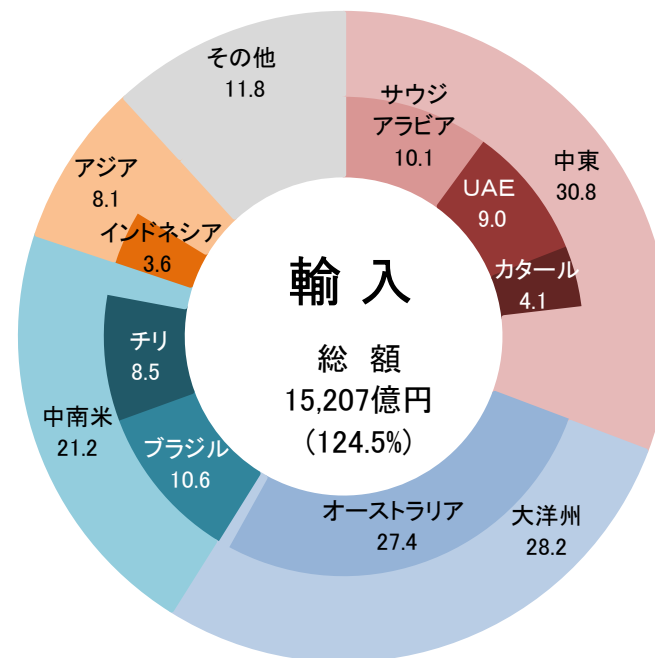
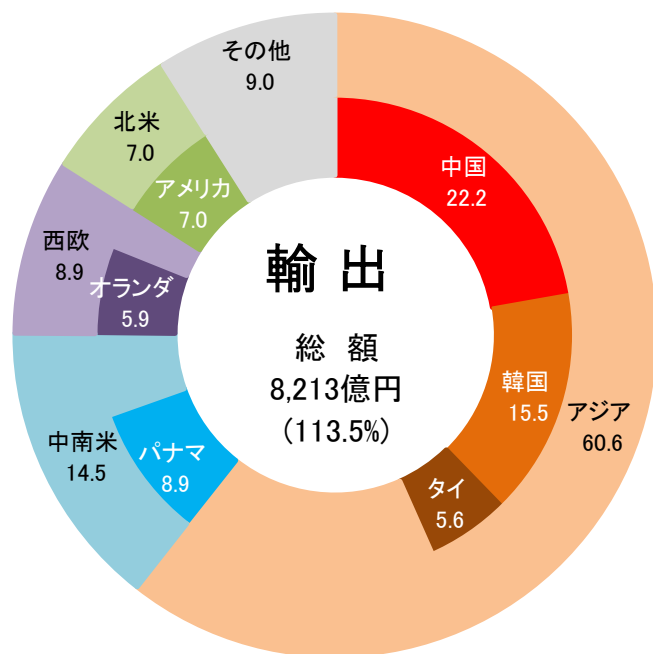
ホームページアドレス <http://www.customs.go.jp/moji/>  
 税関チャンネル <http://www.youtube.com/user/mof>

## 大分県の輸出入額推移



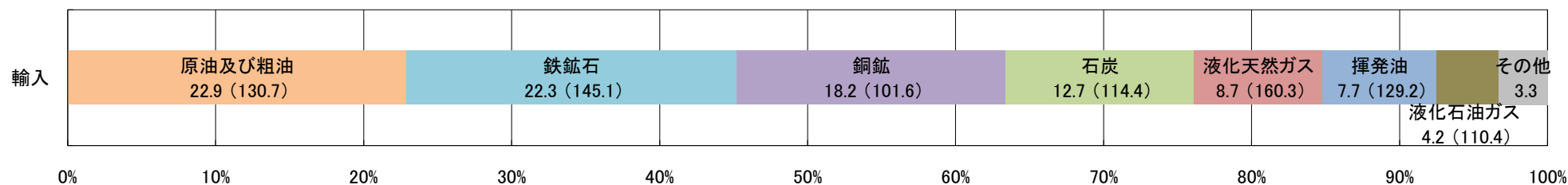
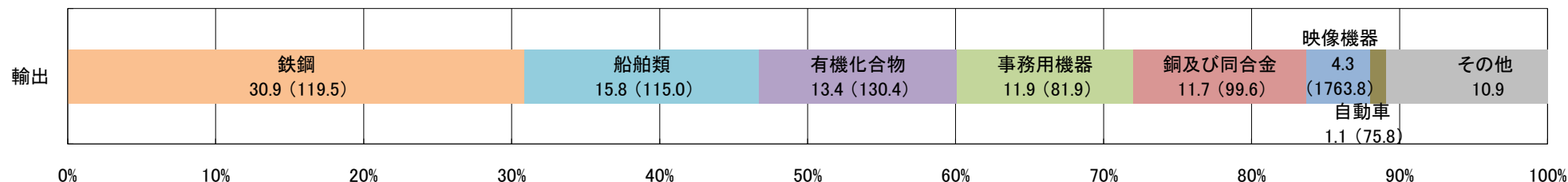
# 大分県の地域別・国別シェア《2011年（平成23年）》

※総額の（ ）は、前年比

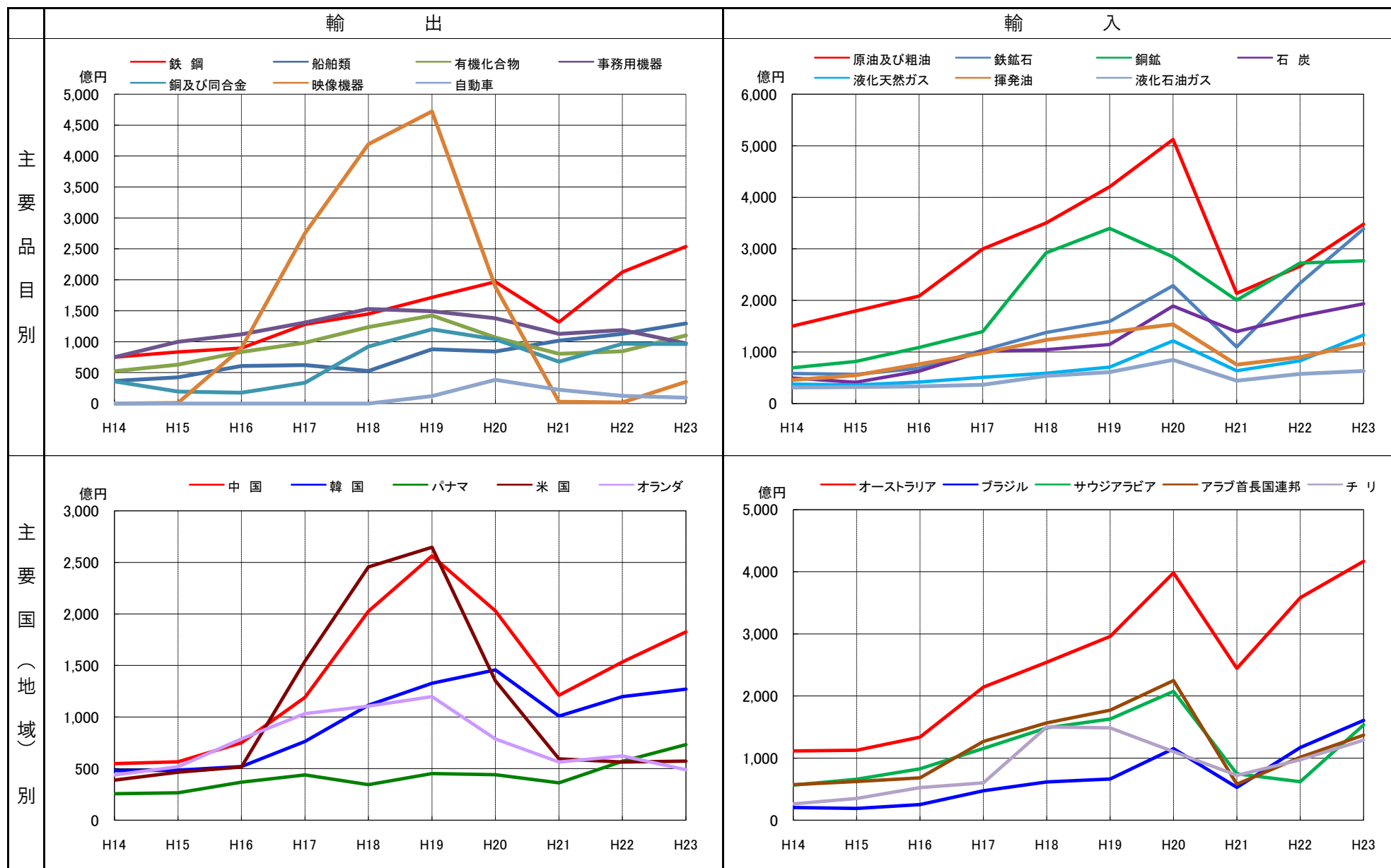


# 大分県の品目別シェア《2011年（平成23年）》

※品目別の（ ）は、前年比(%)



# 大分県の品目別・国別貿易額推移



# 九州経済圏県別貿易総額表

( 単位 : 百万円 、 % )

地 域 名		2010年 (H22年)			県別 総額 順位	2011年 (H23年)			県別 総額 順位
		価 額	前年比	全 国 構成比		価 額	前年比	全 国 構成比	
九州経済圏	輸 出	7,125,586	128.1	10.6		6,919,810	97.1	10.6	
	輸 入	6,446,904	120.2	10.6		7,501,310	116.4	11.0	
	差 引	678,681				▲581,500			
九州全県	輸 出	5,194,133	126.7	7.7		5,228,129	100.7	8.0	
	輸 入	4,924,259	120.5	8.1		5,641,532	114.6	8.3	
	差 引	269,875				▲413,403			
福 岡	輸 出	3,878,660	133.8	5.8	1	3,884,730	100.2	5.9	1
	輸 入	1,956,392	117.4	3.2		2,227,881	113.9	3.3	
	差 引	1,922,267				1,656,848			
大 分	輸 出	723,915	118.4	1.1	3	821,291	113.5	1.3	3
	輸 入	1,221,907	137.5	2.0		1,520,700	124.5	2.2	
	差 引	▲497,991				▲699,410			
佐 賀	輸 出	88,418	112.9	0.1	7	53,592	60.6	0.1	7
	輸 入	70,791	121.2	0.1		62,237	87.9	0.1	
	差 引	17,627				▲8,645			
宮 崎	輸 出	54,727	116.2	0.1	9	56,013	102.4	0.1	9
	輸 入	45,365	129.5	0.1		52,973	116.8	0.1	
	差 引	9,362				3,040			
長 崎	輸 出	403,465	96.5	0.6	5	354,248	87.8	0.5	5
	輸 入	165,619	112.6	0.3		196,210	118.5	0.3	
	差 引	237,846				158,038			
熊 本	輸 出	20,861	96.5	0.0	8	21,789	104.5	0.0	8
	輸 入	80,352	106.7	0.1		93,858	116.8	0.1	
	差 引	▲59,492				▲72,069			
鹿 児 島	輸 出	24,088	103.1	0.0	4	36,467	151.4	0.1	4
	輸 入	1,383,832	114.0	2.3		1,487,673	107.5	2.2	
	差 引	▲1,359,745				▲1,451,206			
山 口	輸 出	1,849,334	130.4	2.7	2	1,634,143	88.4	2.5	2
	輸 入	1,314,665	119.8	2.2		1,590,048	120.9	2.3	
	差 引	534,669				44,095			
沖 縄	輸 出	82,119	172.0	0.1	6	57,538	70.1	0.1	6
	輸 入	207,981	114.1	0.3		269,730	129.7	0.4	
	差 引	▲125,862				▲212,191			
全 国	輸 出	67,399,627	124.4	100.0		65,546,475	97.3	100.0	
	輸 入	60,764,957	118.0	100.0		68,111,187	112.1	100.0	
	差 引	6,634,670				▲2,564,712			

# 平成23年 全国港別輸出入額順位表

※ ベストテン及び門司税関管内分について抜粋

《輸出》大分港は全国で16位、門司税関管内では第2位

《輸入》大分港は全国で13位、門司税関管内では第1位！

	門司税関管内
	大分支署管内

(単位:百万円、%)

輸 出					輸 入				
順位	港 名	都道府県名	価 額	伸率	順位	港 名	都道府県名	価 額	伸率
1	成田空港	千 葉	9,228,847	△ 10.8	1	成田空港	千 葉	9,240,582	△ 6.4
2	名古屋	愛 知	9,062,985	1.4	2	東 京	東 京	8,139,091	8.1
3	横 浜	神 奈 川	7,006,623	△ 1.4	3	名古屋	愛 知	4,384,918	16.3
4	神 戸	兵 庫	5,366,752	4.1	4	大 阪	大 阪	4,320,431	14.8
5	東 京	東 京	4,709,608	2.2	5	千 葉	千 葉	3,834,799	14.6
6	関西空港	大 阪	4,237,059	△ 0.6	6	横 浜	神 奈 川	3,777,297	16.8
7	大 阪	大 阪	3,008,568	△ 7.6	7	関西空港	大 阪	2,809,434	3.9
8	清 水	静 岡	1,506,108	3.5	8	神 戸	兵 庫	2,713,486	12.9
9	博 多	福 岡	1,483,571	3.4	9	川 崎	神 奈 川	2,660,650	22.5
10	川 崎	神 奈 川	1,249,656	4.0	10	四日市	三 重	1,852,800	39.0
16	大 分	大 分	719,352	15.5	13	大 分	大 分	1,509,599	24.6
18	苅 田	福 岡	663,091	1.1	17	博 多	福 岡	830,794	15.5
19	門 司	福 岡	662,122	△ 0.4	20	徳山下松	山 口	719,537	24.9
20	福岡空港	福 岡	569,095	△ 6.2	21	門 司	福 岡	698,955	16.6
21	下 関	山 口	556,914	△ 7.7	31	宇 部	山 口	445,214	35.2
25	三田尻中関	山 口	455,225	△ 25.7	34	戸 畑	福 岡	330,587	42.2
26	徳山下松	山 口	406,613	△ 1.3	35	福岡空港	福 岡	303,504	△ 12.9
27	戸 畑	福 岡	374,572	0.3	39	下 関	山 口	240,515	0.5
52	宇 部	山 口	111,609	11.1	50	岩 国	山 口	136,987	11.5
58	岩 国	山 口	98,914	△ 14.6	71	細 島	宮 崎	41,569	15.3
64	津久見	大 分	60,496	4.5	72	三田尻中関	山 口	40,924	△ 0.4
68	伊万里	佐 賀	51,313	△ 40.4	73	伊万里	佐 賀	39,472	6.2
73	細 島	宮 崎	42,315	1.4	86	苅 田	福 岡	25,425	25.0
74	佐 伯	大 分	41,443	△ 4.3	90	唐 津	佐 賀	22,765	△ 32.3
93	宮崎空港	宮 崎	10,206	15.1	104	油 津	宮 崎	11,397	22.7
112	平 生	山 口	3,516	△ 11.5	107	津久見	大 分	8,629	13.3
113	油 津	宮 崎	3,492	△ 15.6	112	平 生	山 口	6,871	14.4
117	唐 津	佐 賀	2,278	△ 0.1	122	佐 伯	大 分	2,406	△ 1.0
120	萩	山 口	1,351	77.5	134	厳 原	長 崎	476	△ 11.0
123	厳 原	長 崎	499	△ 61.6	141	大分空港	大 分	66	5.2倍
139	大分空港	大 分	-	全減	144	宮崎空港	宮 崎	6	△ 50.9
					147	萩	山 口	-	-
全 国			65,546,475	△ 2.7	全 国			68,111,187	12.1