

厳原税関支署 貿易概況

平成28年分（確定値）

平成29年4月27日

輸出入ともに平成27年以來、2年連続のマイナス

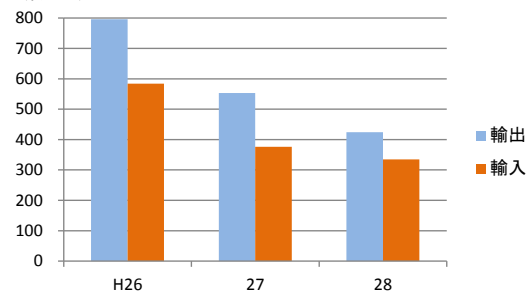
1 輸出入貿易額

（単位：千円）

年	輸出	前年比	輸入	前年比
H26	796,136	184.1%	583,995	113.2%
27	553,447	69.5%	376,409	64.5%
28	424,304	76.7%	334,816	89.0%

（百万円）

輸出入貿易額の推移



2 貿易動向

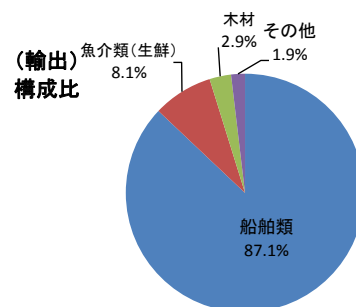
【輸出】

・輸出総額は、4億24百万円（23.3%減）と、前年に比べ減少した。

・品目別では、主に「木材」（12百万円、84.8%減）、「魚介類（生鮮）」（35百万円、45.6%減）及び金属製品（実績なし、全減）が大幅に減少したため、2年連続のマイナスとなった。

（単位：千円）

順位	品名	価額	対前年比
1	船舶類	369,400	99.5%
2	魚介類（生鮮）	34,530	54.4%
3	木材	12,409	15.2%
	その他	7,965	-
総額		424,304	76.7%



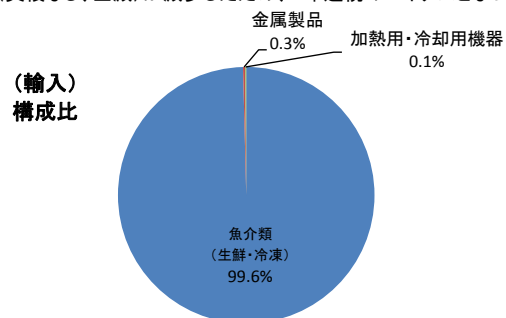
【輸入】

・輸入総額は、3億35百万円（11.0%減）と、前年に比べ減少した。

・品目別では、「金属製品」（1百万円、全増）及び「加熱用・冷却用機器」（1百万円、全増）が著しく増加したものの、「魚介類（生鮮・冷凍）」（3億33百万円、11.0%減）及び「プラスチック製品」（実績なし、全減）が減少したため、2年連続のマイナスとなった。

（単位：千円）

順位	品名	価額	対前年比
1	魚介類（生鮮・冷凍）	333,480	89.0%
2	金属製品	916	全増
3	加熱用・冷却用機器	420	全増
総額		334,816	89.0%



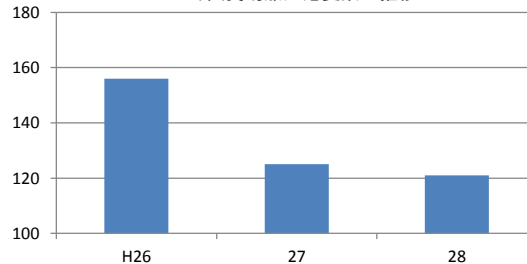
3 外国貿易船入港隻数（厳原港）

（単位：隻）

年	厳原港	
	隻数	前年比
H26	156	93.4%
27	125	80.1%
28	121	96.8%

（隻）

外国貿易船入港隻数の推移



- ・この資料内容を引用されるときは、厳原税関支署提供による旨を付記して下さい。
- ・本文中の伸率及び増加・減少は「対前年比」です。
- ・統計数値の単位未満は、四捨五入を行うため、総数の内容の計が一致しない場合があります。
- ・本資料についての問合せ先 **厳原税関支署 0920-52-1112**

【密輸の情報は 密輸ダイヤル 0120-461-961まで】
シロイ クロイ

