

厳原税関支署 貿易概況

平成26年分（確定値）

平成27年5月20日

【輸出】 2年連続のプラス 【輸入】 平成24年以来、2年ぶりのプラス

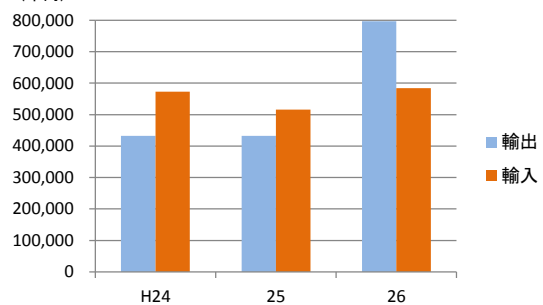
1 輸出入貿易額

（単位：千円）

| 年 | 輸出 | 前年比 | 輸入 | 前年比 |
|-----|---------|--------|---------|--------|
| H24 | 432,017 | 86.6% | 572,349 | 120.1% |
| 25 | 432,452 | 100.1% | 515,921 | 90.1% |
| 26 | 796,136 | 184.1% | 583,995 | 113.2% |

（千円）

輸出入貿易額の推移（H24～26年）



2 貿易動向

【輸出】

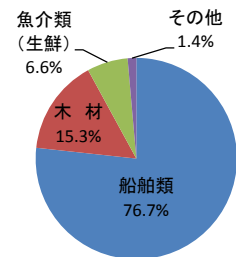
・輸出総額は、7億96百万円（84.1%増）と、前年に比べ大幅に増加した。

・品目別では、「船舶類」の輸出が6億11百万円（2.4倍）と著しく増加した。また「木材」は1億22百万円（49.2%増）と、5年連続で増加した。

（単位：千円）

| 順位 | 品名 | 価額 | 対前年比 |
|----|---------|---------|--------|
| 1 | 船舶類 | 610,700 | 243.0% |
| 2 | 木材 | 122,179 | 149.2% |
| 3 | 魚介類（生鮮） | 52,207 | 58.2% |
| | その他 | 11,050 | - |
| 総額 | | 796,136 | 184.1% |

（輸出） 構成比



【輸入】

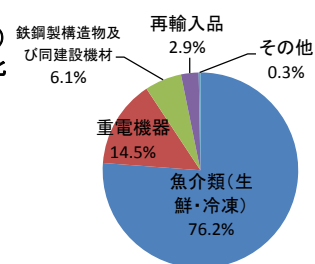
・輸入総額は、5億84百万円（13.2%増）と、前年に比べ増加した。

・品目別では、主要品目である「魚介類（生鮮・冷凍）」が、4億45百万円（13.5%減）と減少したものの、新たに「重電機器」（85百万円）及び「鉄鋼製構造物及び同建設機材」（36百万円）、さらに「再輸入品」（17百万円）の輸入実績があった。

（単位：千円）

| 順位 | 品名 | 価額 | 対前年比 |
|----|---------------|---------|--------|
| 1 | 魚介類（生鮮・冷凍） | 444,916 | 86.5% |
| 2 | 重電機器 | 84,756 | 全増 |
| 3 | 鉄鋼製構造物及び同建設機材 | 35,664 | 全増 |
| 4 | 再輸入品 | 17,000 | 全増 |
| | その他 | 1,659 | - |
| 総額 | | 583,995 | 113.2% |

（輸入） 構成比



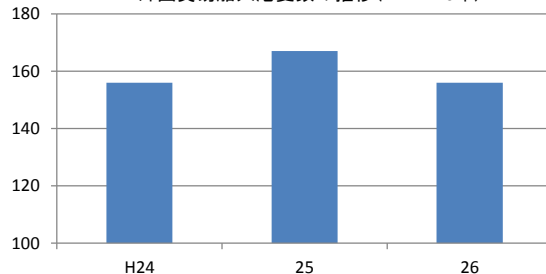
3 外国貿易船入港隻数（厳原港）

（単位：隻）

| 年 | 厳原港 | |
|-----|-----|--------|
| | 隻数 | 前年比 |
| H24 | 156 | 83.4% |
| 25 | 167 | 107.1% |
| 26 | 156 | 93.4% |

（隻）

外国貿易船入港隻数の推移（H24～26年）



- ・この資料内容を引用されるときは、厳原税関支署提供による旨を付記して下さい。
- ・本文中の伸率及び増加・減少は「対前年比」です。
- ・統計数値の単位未満は、四捨五入を行うため、総数の内容の計が一致しない場合があります。
- ・本資料についての問合せ先 厳原税関支署 0920-52-1112

【密輸の情報は 密輸ダイヤル 0120-461-961まで】
シロイ クロイ

