

岩国税関支署管内貿易概況

平成26年5月

(輸出: 確報値、輸入: 9桁速報値)

平成26年7月1日

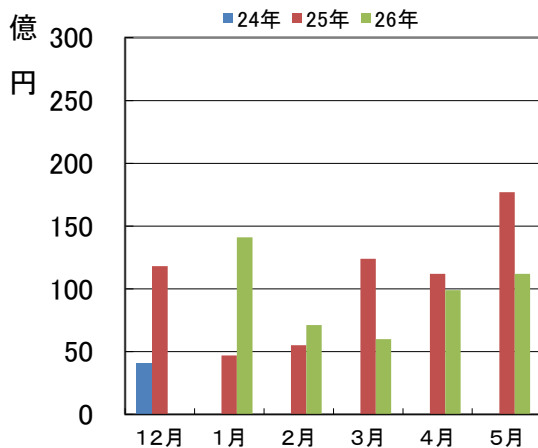
輸出は3か月連続の減少、輸入は2か月連続の減少

[管内貿易額]

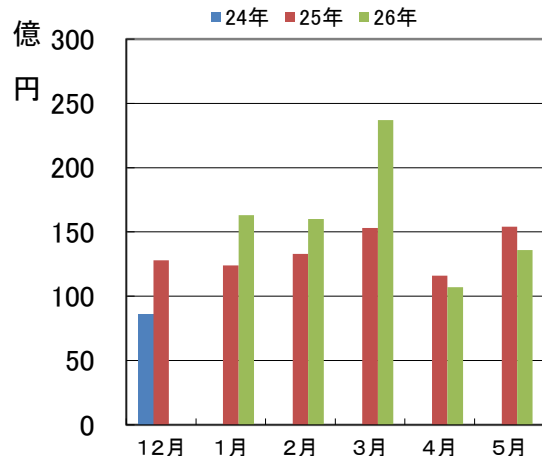
(単位: 千円)

区分	価額		累計価額	
		前年同月比		前年同期比
輸出	11,232,659	63.4%	48,377,870	94.0%
輸入	13,641,288	88.7%	80,388,467	118.7%
輸出入総額	24,873,947	75.2%	128,766,337	108.0%

輸出額推移(直近6か月)



輸入額推移(直近6か月)



(5月の貿易動向)

1 総額

輸出は、112億33百万円と36.6%減で3か月連続の減少となった。

輸入は、136億41百万円と11.3%減で2か月連続の減少となった。

2 輸出

- ・主要品目の合成繊維が2億11百万円と50.8%増、有機化合物が40億11百万円と72.7%増、プラスチックが14億41百万円と27.1%増、紙類及び同製品が3億87百万円と10.2%増だったが、石油及び同製品が39億67百万円と69.4%減、一般機械が40百万円と88.0%減となった。
- ・国別上位は、香港(構成比34.9%)、韓国(同25.5%)、中国(同21.0%)、台湾(同2.8%)、インドネシア(同2.6%)の順となっている。

3 輸入

- ・主要品目の木材が2億17百万円と全増、有機化合物が1億20百万円と0.8%増、ウッドチップが21億76百万円と24.9%増だったが、液化天然ガスが105億27百万円と4.7%減、プラスチックが4億03百万円と26.1%減、原粗油は全減となった。
- ・国別上位は、オーストラリア(構成比41.4%)、ロシア(同39.9%)、南アフリカ(同5.0%)、モザンビーク(同3.7%)、ブラジル(同3.1%)の順となっている。

(貿易概況の増減については、すべて対前年同月比)

主要品別表(平成26年5月)

輸 出

(単位:千円)

品 名	価 額			累 計 価 額		
		前年同月比	構成比		前年同期比	構成比
原材料	244,288	114.2%	2.2%	1,494,820	86.2%	3.1%
合成繊維	210,747	150.8%	1.9%	1,346,705	108.9%	2.8%
鉱物性燃料	3,967,431	30.6%	35.3%	14,600,298	59.4%	30.2%
石油及び同製品	3,967,431	30.6%	35.3%	14,600,298	59.4%	30.2%
化学製品	6,312,794	168.8%	56.2%	27,752,430	129.3%	57.4%
有機化合物	4,010,785	172.7%	35.7%	16,977,733	111.8%	35.1%
プラスチック	1,440,896	127.1%	12.8%	7,355,040	166.1%	15.2%
原料別製品	405,876	110.7%	3.6%	1,943,751	114.6%	4.0%
紙類及び同製品	386,858	110.2%	3.4%	1,824,159	128.9%	3.8%
機械類	208,353	57.0%	1.9%	1,098,188	75.9%	2.3%
一般機械	39,785	12.0%	0.4%	854,793	60.7%	1.8%
その他	93,917	126.7%	0.8%	1,488,383	288.8%	3.1%
総 額	11,232,659	63.4%	100.0%	48,377,870	94.0%	100.0%

輸 入

(単位:千円)

品 名	価 額			累 計 価 額		
		前年同月比	構成比		前年同期比	構成比
原材料	269,415	394.5%	2.0%	1,922,305	139.5%	2.4%
木材	216,581	全増	1.6%	1,469,960	125.2%	1.8%
鉱物性燃料	10,527,352	84.2%	77.2%	64,103,478	121.1%	79.7%
原油	0	全減	—	3,895,874	91.5%	4.8%
液化天然ガス	10,527,352	95.3%	77.2%	56,861,584	124.0%	70.7%
化学製品	567,960	77.1%	4.2%	4,456,980	116.1%	5.5%
有機化合物	120,258	100.8%	0.9%	1,020,324	114.3%	1.3%
プラスチック	402,568	73.9%	3.0%	2,587,505	106.2%	3.2%
原料別製品	2,213,761	115.7%	16.2%	9,533,581	105.1%	11.9%
木製品	2,197,676	125.7%	16.1%	9,404,583	115.4%	11.7%
ウッドチップ	2,175,927	124.9%	16.0%	9,330,816	115.0%	11.6%
その他	62,800	38.7%	0.5%	372,123	75.2%	0.5%
総 額	13,641,288	88.7%	100.0%	80,388,467	118.7%	100.0%

国(地域)別輸出入額表(平成26年5月)

(単位:千円、%)

区 分 国(地域)	輸 出			輸 入		
	価 額	前年同月比	構成比	価 額	前年同月比	構成比
総 額	11,232,659	63.4%	100.0%	13,641,288	88.7%	100.0%
【アジア】	10,359,374	74.7%	92.2%	664,927	68.1%	4.9%
大韓民国	2,869,785	72.3%	25.5%	98,626	134.9%	0.7%
中華人民共和国	2,358,520	77.7%	21.0%	211,057	42.2%	1.5%
台湾	320,085	44.4%	2.8%	166,008	235.5%	1.2%
香港	3,920,910	70.2%	34.9%	0	—	—
タイ	185,836	198.5%	1.7%	67,713	44.6%	0.5%
シンガポール	57,453	66.6%	0.5%	0	—	—
マレーシア	86,634	112.6%	0.8%	43,380	70.0%	0.3%
インドネシア	287,208	165.8%	2.6%	57,370	55.3%	0.4%
インド	234,701	312.2%	2.1%	19,824	全増	0.1%
【中東】	309,444	94.8%	2.8%	0	全減	—
サウジアラビア	38,630	12.7%	0.3%	0	—	—
カタール	0	—	—	0	全減	—
オマーン	0	—	—	0	—	—
【西欧】	340,452	220.3%	3.0%	22,996	57.3%	0.2%
英国	72,852	全増	0.6%	4,794	1046.7%	0.0%
オランダ	68,815	164.1%	0.6%	0	—	—
ベルギー	19,068	174.4%	0.2%	0	—	—
スペイン	160,404	190.2%	1.4%	0	—	—
【中東欧・ロシア等】	9,513	109.3%	0.1%	5,441,371	全増	39.9%
ロシア	4,787	全増	0.0%	5,441,371	全増	39.9%
【北米】	171,356	5.1%	1.5%	248,722	335.4%	1.8%
カナダ	0	—	—	0	—	—
アメリカ合衆国	171,356	5.1%	1.5%	248,722	335.4%	1.8%
【中南米】	21,120	606.5%	0.2%	429,643	14013.1%	3.1%
チリ	0	—	—	0	—	—
ブラジル	0	—	—	429,643	14013.1%	3.1%
【アフリカ】	0	—	—	1,187,177	186.2%	8.7%
エジプト	0	—	—	0	—	—
ナイジェリア	0	—	—	0	—	—
モザンビーク	0	—	—	504,821	全増	3.7%
南アフリカ共和国	0	—	—	682,356	107.0%	5.0%
【大洋州】	21,400	8806.6%	0.2%	5,646,452	70.1%	41.4%
オーストラリア	19,714	全増	0.2%	5,646,452	70.1%	41.4%
(E U)	345,178	211.5%	3.1%	22,996	57.3%	0.2%

外国貿易船入港隻数(平成26年5月)

(単位:隻、トン)

	当 月			1月以降累計				
	隻数	純トン数	前年同月比 (隻数)	平成26年		平成25年		前年同期比 (隻数)
				隻数	純トン数	隻数	純トン数	
日本籍	11	18,197	110.0%	41	56,047	48	58,076	85.4%
外国籍	47	284,748	114.6%	207	1,156,496	194	1,002,211	106.7%
計	58	302,945	113.7%	248	1,212,543	242	1,060,287	102.5%

【外国籍内訳】

(単位:隻、%)

国籍	当 月			1月以降累計		
	平成26年	平成25年	前年同月比	平成26年	平成25年	前年同期比
大韓民国	21	19	110.5%	92	92	100.0%
中華人民共和国	0	0	—	0	1	全減
台湾	1	2	50.0%	9	7	128.6%
香港	1	2	50.0%	4	2	200.0%
シンガポール	2	1	200.0%	6	3	200.0%
ノルウェー	0	0	—	0	0	—
英国	2	0	全増	10	0	全増
イタリア	0	0	—	0	0	—
マルタ	1	0	全増	7	2	350.0%
キプロス	5	5	100.0%	20	19	105.3%
パナマ	10	9	111.1%	37	51	72.5%
バハマ	0	0	—	1	3	33.3%
ケイマン諸島(英)	0	0	—	1	2	50.0%
リベリア	0	1	全減	0	1	全減
マーシャル	3	1	300.0%	14	9	155.6%
その他	1	1	100.0%	6	2	300.0%

(入港隻数は、岩国港へ入港した外国貿易船の隻数です。)



この資料に関するお問い合わせは **岩国税関支署**へ

TEL(0827)－21－7138

シロイ クロイ

密輸の情報は …… 0120－461－961

(フリーダイヤル)