

# 岩国税関支署管内貿易概況

平成26年4月

(輸出: 確報値、輸入: 9桁速報値)

平成26年6月2日

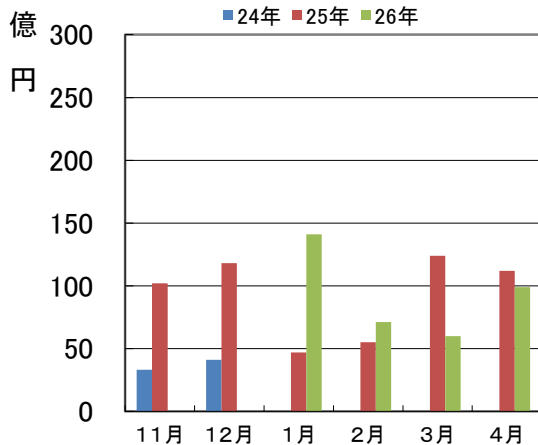
輸出は2 か月連続の減少、輸入は7か月ぶりの減少

[管内貿易額]

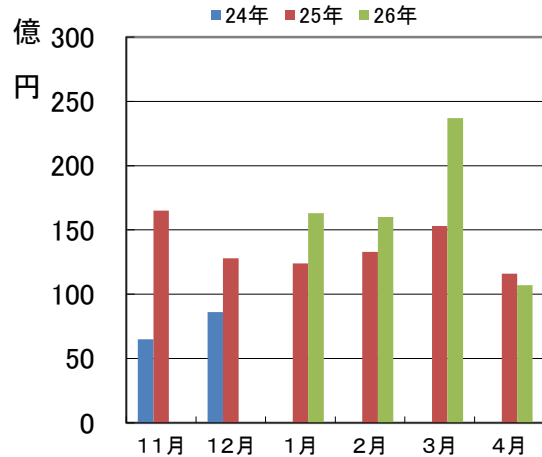
(単位: 千円)

区分	価額		累計価額	
		前年同月比		前年同期比
輸出	9,908,261	88.4%	37,145,211	110.1%
輸入	10,689,672	93.1%	66,747,179	127.5%
輸出入総額	20,597,933	90.8%	103,892,390	120.7%

輸出額推移(直近6か月)



輸入額推移(直近6か月)



## (4月の貿易動向)

### 1 総額

輸出は、99億08百万円と11.6%減で2か月連続の減少となった。

輸入は、106億90百万円と6.9%減で7か月ぶりの減少となった。

### 2 輸出

・主要品目の有機化合物が33億96百万円と85.9%増、プラスチックが18億11百万円と94.9%増、一般機械が2億37百万円と53.7%増だったが、合成繊維が2億31百万円と12.6%減、石油及び同製品が28億15百万円と59.3%減、紙類及び同製品が3億65百万円と6.2%減となった。

・国別上位は、香港(構成比28.6%)、中国(同24.6%)、韓国(同21.3%)、インドネシア(同3.7%)、台湾(同3.3%)の順となっている。

### 3 輸入

・主要品目の原油が19億55百万円と3.4倍増、有機化合物が6億66百万円と3.0倍増だったが、木材が3億08百万円と29.5%減、液化天然ガスが52億88百万円と24.2%減、プラスチックが6億35百万円と24.7%減、ウッドチップが15億49百万円と27.1%減となった。

・国別上位は、オーストラリア(構成比76.6%)、韓国(同6.0%)、南アフリカ(同5.7%)、カナダ(同2.9%)、中国(同2.2%)の順となっている。

(貿易概況の増減については、すべて対前年同月比)

## 主要品別表(平成26年4月)

### 輸 出

(単位:千円)

品 名	価 額		累 計 価 額			
		前年同月比	構成比	前年同期比	構成比	
原材料	291,873	91.8%	2.9%	1,250,532	82.2%	3.4%
合成繊維	230,685	87.4%	2.3%	1,135,958	103.5%	3.1%
鉱物性燃料	2,814,545	40.7%	28.4%	10,632,867	91.3%	28.6%
石油及び同製品	2,814,545	40.7%	28.4%	10,632,867	91.3%	28.6%
化学製品	6,057,913	182.1%	61.1%	21,439,636	120.9%	57.7%
有機化合物	3,395,603	185.9%	34.3%	12,966,948	100.8%	34.9%
プラスチック	1,810,988	194.9%	18.3%	5,914,144	179.5%	15.9%
原料別製品	386,137	99.0%	3.9%	1,537,875	115.6%	4.1%
紙類及び同製品	364,780	93.8%	3.7%	1,437,301	135.1%	3.9%
機械類	237,725	154.2%	2.4%	889,835	82.3%	2.4%
一般機械	236,527	153.7%	2.4%	815,008	75.6%	2.2%
その他	120,068	109.8%	1.2%	1,394,466	316.1%	3.8%
総 額	9,908,261	88.4%	100.0%	37,145,211	110.1%	100.0%

### 輸 入

(単位:千円)

品 名	価 額		累 計 価 額			
		前年同月比	構成比	前年同期比	構成比	
原材料	374,781	81.3%	3.5%	1,652,890	126.2%	2.5%
木材	307,703	70.5%	2.9%	1,253,379	106.8%	1.9%
鉱物性燃料	7,246,144	96.0%	67.8%	53,576,126	132.5%	80.3%
原油	1,955,121	341.7%	18.3%	3,895,874	137.6%	5.8%
液化天然ガス	5,287,559	75.8%	49.5%	46,334,232	133.1%	69.4%
化学製品	1,375,066	122.4%	12.9%	3,889,020	125.3%	5.8%
有機化合物	666,284	302.5%	6.2%	900,066	116.4%	1.3%
プラスチック	635,162	75.3%	5.9%	2,184,937	115.5%	3.3%
原料別製品	1,613,168	70.7%	15.1%	7,319,820	102.3%	11.0%
木製品	1,592,612	74.7%	14.9%	7,206,907	112.6%	10.8%
ウッドチップ	1,548,906	72.9%	14.5%	7,154,889	112.3%	10.7%
その他	80,513	137.6%	0.8%	309,323	93.0%	0.5%
総 額	10,689,672	93.1%	100.0%	66,747,179	127.5%	100.0%

## 国(地域)別輸出入額表(平成26年4月)

(単位:千円、%)

区 分 国(地域)	輸 出			輸 入		
	価 額	前年同月比	構成比	価 額	前年同月比	構成比
<b>総 額</b>	9,908,261	88.4%	100.0%	10,689,672	93.1%	100.0%
<b>【アジア】</b>	8,886,684	82.1%	89.7%	1,376,159	134.0%	12.9%
大韓民国	2,112,689	222.9%	21.3%	638,833	1621.1%	6.0%
中華人民共和国	2,440,786	45.9%	24.6%	238,526	31.8%	2.2%
台湾	331,721	53.0%	3.3%	149,370	154.8%	1.4%
香港	2,833,251	3439.5%	28.6%	0	—	—
タイ	320,707	285.0%	3.2%	198,777	486.8%	1.9%
シンガポール	25,359	0.8%	0.3%	0	—	—
マレーシア	137,271	210.1%	1.4%	63,246	258.2%	0.6%
インドネシア	367,705	199.9%	3.7%	64,252	121.1%	0.6%
インド	245,529	106.6%	2.5%	13,096	全増	0.1%
<b>【中東】</b>	229,483	4458.6%	2.3%	120,557	5.7%	1.1%
サウジアラビア	229,483	5962.1%	2.3%	0	—	—
カタール	0	—	—	120,557	77.7%	1.1%
オマーン	0	—	—	0	全減	—
<b>【西欧】</b>	526,729	197.3%	5.3%	11,484	191.9%	0.1%
英国	68,462	235.5%	0.7%	6,348	178.7%	0.1%
オランダ	228,425	489.1%	2.3%	0	—	—
ベルギー	13,709	38.3%	0.1%	0	—	—
スペイン	160,141	191.0%	1.6%	0	—	—
<b>【中東欧・ロシア等】</b>	4,764	27.1%	0.0%	0	—	—
ロシア	0	全減	—	0	—	—
<b>【北米】</b>	186,406	202.8%	1.9%	388,482	63.9%	3.6%
カナダ	0	—	—	307,703	263.8%	2.9%
アメリカ合衆国	186,406	202.8%	1.9%	80,779	16.5%	0.8%
<b>【中南米】</b>	47,911	975.0%	0.5%	0	全減	—
チリ	0	—	—	0	—	—
ブラジル	0	—	—	0	全減	—
<b>【アフリカ】</b>	0	—	—	607,569	59.9%	5.7%
エジプト	0	—	—	0	—	—
ナイジェリア	0	—	—	0	—	—
モザンビーク	0	—	—	0	—	—
南アフリカ共和国	0	—	—	607,569	59.9%	5.7%
<b>【大洋州】</b>	26,284	全増	0.3%	8,185,421	122.0%	76.6%
オーストラリア	26,284	全増	0.3%	8,185,421	122.0%	76.6%
(E U)	531,493	229.9%	5.4%	11,484	191.9%	0.1%

## 外国貿易船入港隻数(平成26年4月)

(単位:隻、トン)

	当 月			1月以降累計				
	隻数	純トン数	前年同月比 (隻数)	平成26年		平成25年		前年同期比 (隻数)
				隻数	純トン数	隻数	純トン数	
日本籍	8	3,281	66.7%	30	37,850	38	40,239	78.9%
外国籍	42	203,796	110.5%	160	871,748	153	725,911	104.6%
計	50	207,077	100.0%	190	909,598	191	766,150	99.5%

### 【外国籍内訳】

(単位:隻、%)

国籍	当 月			1月以降累計		
	平成26年	平成25年	前年同月比	平成26年	平成25年	前年同期比
大韓民国	21	19	110.5%	71	73	97.3%
中華人民共和国	0	0	—	0	1	全減
台湾	2	2	100.0%	8	5	160.0%
香港	1	0	全増	3	0	全増
シンガポール	0	0	—	4	2	200.0%
ノルウェー	0	0	—	0	0	—
英国	2	0	全増	8	0	全増
イタリア	0	0	—	0	0	—
マルタ	1	0	全増	6	2	300.0%
キプロス	4	3	133.3%	15	14	107.1%
パナマ	7	12	58.3%	27	42	64.3%
バハマ	0	1	全減	1	3	33.3%
ケイマン諸島(英)	0	0	—	1	2	50.0%
リベリア	0	0	—	0	0	—
マーシャル	3	1	300.0%	11	8	137.5%
その他	1	0	全増	5	1	500.0%

(入港隻数は、岩国港へ入港した外国貿易船の隻数です。)



この資料に関するお問い合わせは **岩国税関支署**へ

TEL(0827)-21-7138

シロイ クロイ

密輸の情報は …… 0120-461-961

(フリーダイヤル)