

# 岩国税関支署管内貿易概況

平成26年3月

(輸出: 確報値、輸入: 9桁速報値)

平成26年5月1日

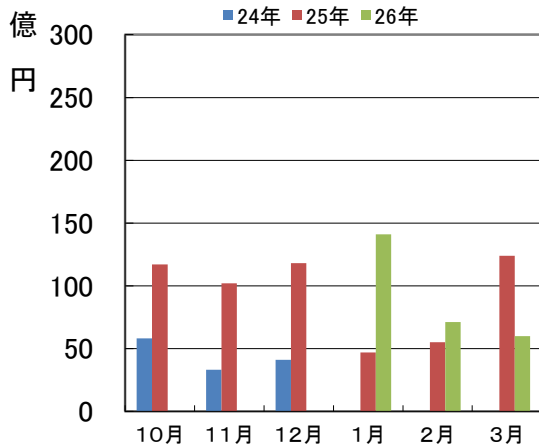
**輸出は16か月ぶりの減少、輸入は6か月連続の増加**

[管内貿易額]

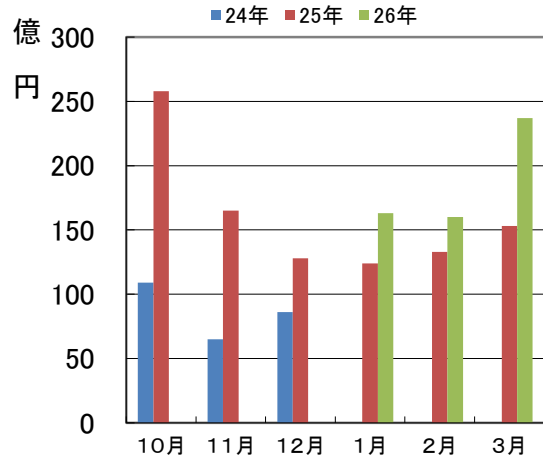
(単位: 千円)

区分	価額		累計価額	
		前年同月比		前年同期比
輸出	6,006,877	48.6%	27,236,950	120.9%
輸入	23,709,385	155.8%	56,057,507	137.1%
輸出入総額	29,716,262	107.7%	83,294,457	131.4%

輸出額推移(直近6か月)



輸入額推移(直近6か月)



## (3月の貿易動向)

### 1 総額

輸出は、60億07百万円と51.4%減で16か月ぶりの減少となった。

輸入は、237億09百万円と55.8%増で6か月連続の増加となった。

### 2 輸出

- ・主要品目の合成繊維が4億25百万円と54.0%増、プラスチックが16億50百万円と72.0%増、紙類及び同製品が4億26百万円と28.4%増だったが、石油及び同製品が98百万円と97.9%減、有機化合物が18億69百万円と59.0%減、一般機械が1億50百万円と77.8%減となった。
- ・国別上位は、中国(構成比32.9%)、韓国(同14.7%)、インド(同10.6%)、アメリカ(同7.4%)、台湾(同5.1%)の順となっている。

### 3 輸入

- ・主要品目の木材が5億34百万円と24.6%増、液化天然ガスが175億44百万円と63.5%増、有機化合物が88百万円と61.0%増、プラスチックが6億36百万円と89.9%増、ウッドチップが24億04百万円と51.5%増だったが、原粗油は全減となった。
- ・国別上位は、オーストラリア(構成比72.0%)、ノルウェー(同8.2%)、オマーン(同7.6%)、ブラジル(同2.9%)、チリ(同2.9%)の順となっている。

(貿易概況の増減については、すべて対前年同月比)

## 主要品別表(平成26年3月)

### 輸 出

(単位:千円)

品 名	価 額		累 計 価 額			
		前年同月比	構成比	前年同期比	構成比	
原材料	431,529	113.7%	7.2%	958,659	79.7%	3.5%
合成繊維	424,751	154.0%	7.1%	905,273	108.6%	3.3%
鉱物性燃料	97,525	2.1%	1.6%	7,818,322	165.2%	28.7%
石油及び同製品	97,525	2.1%	1.6%	7,818,322	165.2%	28.7%
化学製品	4,230,495	70.4%	70.4%	15,381,723	106.8%	56.5%
有機化合物	1,869,258	41.0%	31.1%	9,571,345	86.7%	35.1%
プラスチック	1,650,334	172.0%	27.5%	4,103,156	173.4%	15.1%
原料別製品	456,327	78.9%	7.6%	1,151,738	122.5%	4.2%
紙類及び同製品	426,240	128.4%	7.1%	1,072,521	158.8%	3.9%
機械類	221,346	32.6%	3.7%	652,110	70.4%	2.4%
一般機械	150,429	22.2%	2.5%	578,481	62.5%	2.1%
その他	569,655	366.5%	9.5%	1,274,398	384.0%	4.7%
総 額	6,006,877	48.6%	100.0%	27,236,950	120.9%	100.0%

### 輸 入

(単位:千円)

品 名	価 額		累 計 価 額			
		前年同月比	構成比	前年同期比	構成比	
原材料	632,908	131.2%	2.7%	1,278,109	150.7%	2.3%
木材	533,963	124.6%	2.3%	945,676	128.2%	1.7%
鉱物性燃料	19,503,309	156.5%	82.3%	46,329,982	140.8%	82.6%
原油	0	全減	—	1,940,753	85.9%	3.5%
液化天然ガス	17,544,263	163.5%	74.0%	41,046,673	147.5%	73.2%
化学製品	1,043,707	245.7%	4.4%	2,513,954	127.0%	4.5%
有機化合物	87,796	161.0%	0.4%	233,782	42.3%	0.4%
プラスチック	636,196	189.9%	2.7%	1,549,775	148.0%	2.8%
原料別製品	2,437,502	136.2%	10.3%	5,706,652	117.0%	10.2%
木製品	2,407,637	151.1%	10.2%	5,614,295	131.5%	10.0%
ウッドチップ	2,403,922	151.5%	10.1%	5,605,983	132.1%	10.0%
その他	91,959	156.9%	0.4%	228,810	83.5%	0.4%
総 額	23,709,385	155.8%	100.0%	56,057,507	137.1%	100.0%

## 国(地域)別輸出入額表(平成26年3月)

(単位:千円、%)

区 分 国(地域)	輸 出			輸 入		
	価 額	前年同月比	構成比	価 額	前年同月比	構成比
<b>総 額</b>	6,006,877	48.6%	100.0%	23,709,385	155.8%	100.0%
<b>【アジア】</b>	4,699,765	72.9%	78.2%	813,318	140.8%	3.4%
大韓民国	881,017	29.4%	14.7%	206,132	628.5%	0.9%
中華人民共和国	1,974,925	77.8%	32.9%	293,488	67.1%	1.2%
台湾	307,422	75.6%	5.1%	63,350	156.0%	0.3%
香港	123,595	263.0%	2.1%	0	—	—
タイ	133,556	161.8%	2.2%	99,263	2722.5%	0.4%
シンガポール	56,250	43.3%	0.9%	0	—	—
マレーシア	154,723	376.1%	2.6%	68,645	226.2%	0.3%
インドネシア	293,414	298.6%	4.9%	66,578	323.7%	0.3%
インド	639,678	757.0%	10.6%	6,579	全増	0.0%
<b>【中東】</b>	254,306	46.8%	4.2%	1,862,419	2609.6%	7.9%
サウジアラビア	163,161	30.0%	2.7%	0	—	—
カタール	0	—	—	65,357	91.6%	0.3%
オマーン	0	—	—	1,797,062	全増	7.6%
<b>【西欧】</b>	441,292	8.6%	7.3%	1,978,180	7460.6%	8.3%
英国	133,251	486.6%	2.2%	701	30.2%	0.0%
オランダ	107,733	44.0%	1.8%	0	全減	—
ベルギー	38,470	0.9%	0.6%	0	—	—
スペイン	62,702	25.3%	1.0%	0	—	—
<b>【中東欧・ロシア等】</b>	4,693	全増	0.1%	0	—	—
ロシア	0	—	—	0	—	—
<b>【北米】</b>	463,312	460.2%	7.7%	626,508	125.8%	2.6%
カナダ	19,634	全増	0.3%	149,710	70.3%	0.6%
アメリカ合衆国	443,678	440.7%	7.4%	476,798	167.3%	2.0%
<b>【中南米】</b>	119,457	94.9%	2.0%	1,368,489	31409.0%	5.8%
チリ	0	—	—	680,225	全増	2.9%
ブラジル	0	—	—	688,264	15796.7%	2.9%
<b>【アフリカ】</b>	5,099	16.1%	0.1%	0	全減	—
エジプト	0	—	—	0	—	—
ナイジェリア	0	—	—	0	—	—
モザンビーク	0	—	—	0	—	—
南アフリカ共和国	5,099	16.1%	0.1%	0	全減	—
<b>【大洋州】</b>	18,953	613.8%	0.3%	17,060,471	131.1%	72.0%
オーストラリア	18,953	613.8%	0.3%	17,060,471	131.1%	72.0%
(E U)	444,637	8.7%	7.4%	37,496	141.4%	0.2%

## 外国貿易船入港隻数(平成26年3月)

(単位:隻、トン)

	当 月			1月以降累計				
	隻数	純トン数	前年同月比 (隻数)	平成26年		平成25年		前年同期比 (隻数)
				隻数	純トン数	隻数	純トン数	
日本籍	6	16,905	66.7%	22	34,569	26	20,555	84.6%
外国籍	35	196,393	72.9%	118	667,952	115	529,589	102.6%
計	41	213,298	71.9%	140	702,521	141	550,144	99.3%

### 【外国籍内訳】

(単位:隻、%)

国籍	当 月			1月以降累計		
	平成26年	平成25年	前年同月比	平成26年	平成25年	前年同期比
大韓民国	15	24	62.5%	50	54	92.6%
中華人民共和国	0	1	全減	0	1	全減
台湾	2	2	100.0%	6	3	200.0%
香港	0	0	—	2	0	全増
シンガポール	1	1	100.0%	4	2	200.0%
ノルウェー	0	0	—	0	0	—
英国	3	0	全増	6	0	全増
イタリア	0	0	—	0	0	—
マルタ	0	1	全減	5	2	250.0%
キプロス	3	4	75.0%	11	11	100.0%
パナマ	7	11	63.6%	20	30	66.7%
バハマ	1	1	100.0%	1	2	50.0%
ケイマン諸島(英)	0	1	全減	1	2	50.0%
リベリア	0	0	—	0	0	—
マーシャル	1	2	50.0%	8	7	114.3%
その他	2	0	全増	4	1	400.0%

(入港隻数は、岩国港へ入港した外国貿易船の隻数です。)



この資料に関するお問い合わせは **岩国税関支署**へ

TEL(0827)-21-7138

シロイ クロイ

密輸の情報は …… 0120-461-961

(フリーダイヤル)