

岩国税関支署管内貿易概況

平成26年2月

平成26年4月1日

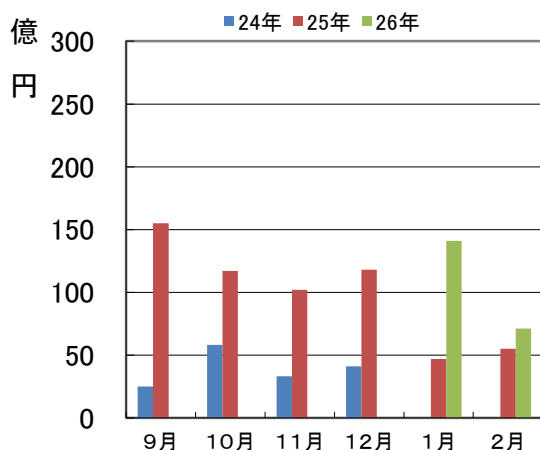
輸出は15か月連続の増加、輸入は5か月連続の増加

[管内貿易額]

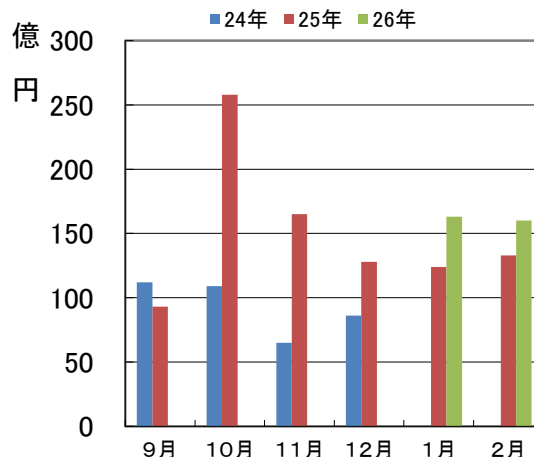
(単位:千円)

区分	価額		累計価額	
		前年同月比		前年同期比
輸出	7,052,730	129.0%	21,230,073	208.8%
輸入	15,998,865	120.5%	32,348,122	126.1%
輸出入総額	23,051,595	123.0%	53,578,195	149.6%

輸出額推移(直近6か月)



輸入額推移(直近6か月)



(2月の貿易動向)

1 総額

輸出は、70億53百万円と29.0%増で15か月連続の増加となった。

輸入は、159億99百万円と20.5%増で5か月連続の増加となった。

2 輸出

・主要品目の有機化合物が37億89百万円と9.3%増、プラスチックが14億84百万円と2.1倍増、紙類及び同製品が3億08百万円と53.5%増、一般機械が2億85百万円と2.1倍増だったが、合成繊維が3億38百万円と24.9%減、石油及び同製品が1億24百万円と5.7%減となった。

・国別上位は、中国(構成比41.8%)、韓国(同25.7%)、インド(同5.8%)、台湾(同5.2%)、サウジアラビア(同4.5%)の順となっている。

3 輸入

・主要品目の原粗油が19億41百万円と3.6倍増、液化天然ガスが112億32百万円と1.6%増、ウッドチップが19億93百万円と4.1倍増だったが、有機化合物が45百万円と78.2%減、プラスチックが2億92百万円と24.6%減となった。木材の実績は無かった。

・国別上位は、オーストラリア(構成比87.4%)、南アフリカ(同6.4%)、ブラジル(同2.8%)、中国(同1.0%)、韓国(同0.6%)の順となっている。

(貿易概況の増減については、すべて対前年同月比)

主要品別表(平成26年2月)

輸 出

(単位:千円)

品 名	価 額			累 計 価 額		
		前年同月比	構成比		前年同期比	構成比
原材料	357,905	69.4%	5.1%	527,130	64.1%	2.5%
合成繊維	337,992	75.1%	4.8%	480,522	86.2%	2.3%
鉱物性燃料	124,456	94.3%	1.8%	7,720,797	4601.5%	36.4%
石油及び同製品	124,456	94.3%	1.8%	7,720,797	4601.5%	36.4%
化学製品	5,763,839	130.4%	81.7%	11,151,228	132.9%	52.5%
有機化合物	3,788,529	109.3%	53.7%	7,702,087	118.8%	36.3%
プラスチック	1,483,995	207.1%	21.0%	2,452,822	174.4%	11.6%
原料別製品	343,987	170.2%	4.9%	695,411	192.4%	3.3%
紙類及び同製品	307,547	153.5%	4.4%	646,281	188.1%	3.0%
機械類	286,204	206.2%	4.1%	430,764	174.4%	2.0%
一般機械	284,722	205.5%	4.0%	428,052	173.4%	2.0%
その他	176,339	300.8%	2.5%	704,743	399.4%	3.3%
総 額	7,052,730	129.0%	100.0%	21,230,073	208.8%	100.0%

輸 入

(単位:千円)

品 名	価 額			累 計 価 額		
		前年同月比	構成比		前年同期比	構成比
原材料	61,293	231.4%	0.4%	645,201	176.5%	2.0%
木材	0	—	—	411,713	133.4%	1.3%
鉱物性燃料	13,175,853	113.7%	82.4%	26,826,673	131.3%	82.9%
原油	1,940,753	363.4%	12.1%	1,940,753	363.4%	6.0%
液化天然ガス	11,231,643	101.6%	70.2%	23,502,410	137.4%	72.7%
化学製品	700,544	78.9%	4.4%	1,470,247	94.6%	4.5%
有機化合物	45,386	21.8%	0.3%	145,986	29.3%	0.5%
プラスチック	291,867	75.4%	1.8%	913,579	128.2%	2.8%
原料別製品	2,027,524	321.5%	12.7%	3,269,150	105.9%	10.1%
木製品	1,992,804	398.4%	12.5%	3,206,658	119.9%	9.9%
ウッドチップ	1,992,804	406.2%	12.5%	3,202,061	120.4%	9.9%
その他	33,651	22.7%	0.2%	136,851	63.6%	0.4%
総 額	15,998,865	120.5%	100.0%	32,348,122	126.1%	100.0%

国(地域)別輸出入額表(平成26年2月)

(単位:千円、%)

区 分 国(地域)	輸 出			輸 入		
	価 額	前年同月比	構成比	価 額	前年同月比	構成比
総 額	7,052,730	129.0%	100.0%	15,998,865	120.5%	100.0%
【アジア】	6,227,087	127.1%	88.3%	481,152	65.0%	3.0%
大韓民国	1,813,955	153.2%	25.7%	98,200	400.9%	0.6%
中華人民共和国	2,945,637	130.9%	41.8%	166,138	53.6%	1.0%
台湾	367,418	38.9%	5.2%	83,106	170.0%	0.5%
香港	98,556	172.4%	1.4%	0	—	—
タイ	141,019	116.5%	2.0%	79,425	53.9%	0.5%
シンガポール	64,148	146.6%	0.9%	0	—	—
マレーシア	120,789	345.5%	1.7%	15,524	12.6%	0.1%
インドネシア	235,488	170.5%	3.3%	38,759	62.2%	0.2%
インド	405,849	438.8%	5.8%	0	全減	—
【中東】	318,971	11482.0%	4.5%	0	全減	—
サウジアラビア	318,971	11482.0%	4.5%	0	—	—
カタール	0	—	—	0	—	—
オマーン	0	—	—	0	全減	—
【西欧】	307,253	72.8%	4.4%	15,381	12.3%	0.1%
英国	58,368	53.1%	0.8%	0	全減	—
オランダ	131,993	141.6%	1.9%	0	—	—
ベルギー	46,377	79.1%	0.7%	0	—	—
スペイン	0	全減	—	0	—	—
【中東欧・ロシア等】	55,989	263.7%	0.8%	0	—	—
ロシア	5,113	112.1%	0.1%	0	—	—
【北米】	113,710	100.9%	1.6%	55,592	67.7%	0.3%
カナダ	0	—	—	0	—	—
アメリカ合衆国	113,710	100.9%	1.6%	55,592	67.7%	0.3%
【中南米】	7,296	全増	0.1%	444,509	31106.3%	2.8%
チリ	0	—	—	0	—	—
ブラジル	0	—	—	444,509	31106.3%	2.8%
【アフリカ】	0	全減	—	1,024,346	24.6%	6.4%
エジプト	0	—	—	0	—	—
ナイジェリア	0	—	—	0	全減	—
モザンビーク	0	—	—	0	—	—
南アフリカ共和国	0	全減	—	1,024,346	全増	6.4%
【大洋州】	22,424	866.5%	0.3%	13,977,885	219.2%	87.4%
オーストラリア	20,728	800.9%	0.3%	13,977,885	219.2%	87.4%
(E U)	358,129	81.9%	5.1%	15,381	12.3%	0.1%

外国貿易船入港隻数(平成26年2月)

(単位:隻、トン)

	当 月			1月以降累計				
	隻数	純トン数	前年同月比 (隻数)	平成26年		平成25年		前年同期比 (隻数)
				隻数	純トン数	隻数	純トン数	
日本籍	4	1,855	80.0%	16	17,664	17	17,501	94.1%
外国籍	44	264,762	129.4%	83	471,559	67	285,883	123.9%
計	48	266,617	123.1%	99	489,223	84	303,384	117.9%

【外国籍内訳】

(単位:隻、%)

国籍	当 月			1月以降累計		
	平成26年	平成25年	前年同月比	平成26年	平成25年	前年同期比
大韓民国	19	15	126.7%	35	30	116.7%
中華人民共和国	0	0	—	0	0	—
台湾	2	1	200.0%	4	1	400.0%
香港	2	0	全増	2	0	全増
シンガポール	2	0	全増	3	1	300.0%
ノルウェー	0	0	—	0	0	—
英国	2	0	全増	3	0	全増
イタリア	0	0	—	0	0	—
マルタ	2	0	全増	5	1	500.0%
キプロス	3	3	100.0%	8	7	114.3%
パナマ	6	10	60.0%	13	19	68.4%
バハマ	0	0	—	0	1	全減
ケイマン諸島(英)	1	0	全増	1	1	100.0%
リベリア	0	0	—	0	0	—
マーシャル	3	4	75.0%	7	5	140.0%
その他	2	1	200.0%	2	1	200.0%



この資料に関するお問い合わせは 岩国税関支署へ

TEL(0827)-21-7138

シロイ クロイ

密輸の情報は …… 0120-461-961

(フリーダイヤル)