

# 岩国税関支署管内貿易概況

平成26年1月

平成26年3月3日

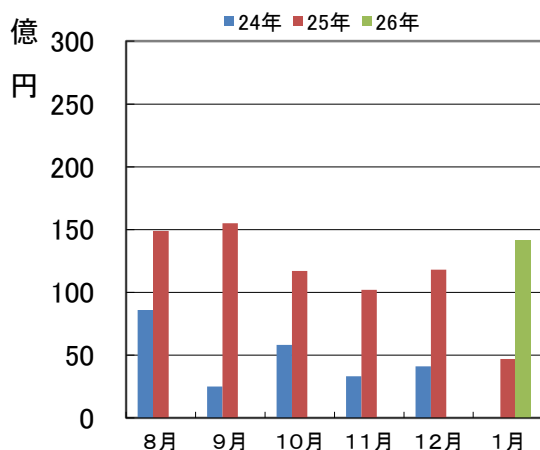
輸出は14か月連続の増加、輸入は4か月連続の増加

[管内貿易額]

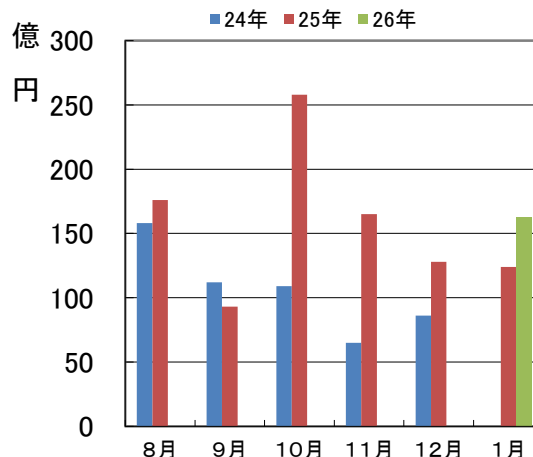
(単位:千円)

区分	価額		累計価額	
		前年同月比		前年同期比
輸出	14,177,343	301.6%	14,177,343	301.6%
輸入	16,349,257	131.8%	16,349,257	131.8%
輸出入総額	30,526,600	178.4%	30,526,600	178.4%

輸出額推移(直近6か月)



輸入額推移(直近6か月)



## (1月の貿易動向)

### 1 総額

輸出は、141億77百万円と3.0倍増で14か月連続の増加となった。

輸入は、163億49百万円と31.8%増で4か月連続の増加となった。

### 2 輸出

・主要品目の合成繊維が1億43百万円と32.9%増、石油及び同製品が75億96百万円と211.9倍増、有機化合物が39億14百万円と29.9%増、プラスチックが9億69百万円と40.4%増、紙類及び同製品が3億39百万円と2.4倍増、一般機械が1億43百万円と32.4%増となった。

・国別上位は、韓国(構成比39.2%)、シンガポール(同27.5%)、中国(同16.6%)、アメリカ(同2.9%)、タイ(同2.3%)の順となっている。

### 3 輸入

・主要品目の木材が4億12百万円と33.4%増、液化天然ガスが122億71百万円と2.0倍増、プラスチックが6億22百万円と91.3%増だったが、有機化合物が1億01百万円と65.3%減、ウッドチップが12億09百万円と44.9%減となった。原原油の実績は無かった。

・国別上位は、ロシア(構成比48.2%)、オーストラリア(同38.4%)、ブラジル(同4.1%)、アメリカ(同3.2%)、中国(同1.8%)の順となっている。

(貿易概況の増減については、すべて対前年同月比)

## 主要品別表(平成26年1月)

### 輸 出

(単位:千円)

品 名	価 額			累 計 価 額		
		前年同月比	構成比		前年同期比	構成比
原材料	169,225	55.0%	1.2%	169,225	55.0%	1.2%
合成繊維	142,530	132.9%	1.0%	142,530	132.9%	1.0%
鉱物性燃料	7,596,341	21188.1%	53.6%	7,596,341	21188.1%	53.6%
石油及び同製品	7,596,341	21188.1%	53.6%	7,596,341	21188.1%	53.6%
化学製品	5,387,389	135.6%	38.0%	5,387,389	135.6%	38.0%
有機化合物	3,913,558	129.9%	27.6%	3,913,558	129.9%	27.6%
プラスチック	968,827	140.4%	6.8%	968,827	140.4%	6.8%
原料別製品	351,424	220.4%	2.5%	351,424	220.4%	2.5%
紙類及び同製品	338,734	236.5%	2.4%	338,734	236.5%	2.4%
機械類	144,560	133.6%	1.0%	144,560	133.6%	1.0%
一般機械	143,330	132.4%	1.0%	143,330	132.4%	1.0%
その他	528,404	448.4%	3.7%	528,404	448.4%	3.7%
総 額	14,177,343	301.6%	100.0%	14,177,343	301.6%	100.0%

### 輸 入

(単位:千円)

品 名	価 額			累 計 価 額		
		前年同月比	構成比		前年同期比	構成比
原材料	583,908	172.2%	3.6%	583,908	172.2%	3.6%
木材	411,713	133.4%	2.5%	411,713	133.4%	2.5%
鉱物性燃料	13,650,820	154.2%	83.5%	13,650,820	154.2%	83.5%
原油	0	—	—	0	—	—
液化天然ガス	12,270,767	202.7%	75.1%	12,270,767	202.7%	75.1%
化学製品	769,703	115.5%	4.7%	769,703	115.5%	4.7%
有機化合物	100,600	34.7%	0.6%	100,600	34.7%	0.6%
プラスチック	621,712	191.3%	3.8%	621,712	191.3%	3.8%
原料別製品	1,241,626	50.0%	7.6%	1,241,626	50.0%	7.6%
木製品	1,213,854	55.1%	7.4%	1,213,854	55.1%	7.4%
ウッドチップ	1,209,257	55.1%	7.4%	1,209,257	55.1%	7.4%
その他	103,200	154.6%	0.6%	103,200	154.6%	0.6%
総 額	16,349,257	131.8%	100.0%	16,349,257	131.8%	100.0%

## 国(地域)別輸出入額表(平成26年1月)

(単位:千円、%)

区 分 国(地域)	輸 出			輸 入		
	価 額	前年同月比	構成比	価 額	前年同月比	構成比
<b>総 額</b>	14,177,343	301.6%	100.0%	16,349,257	131.8%	100.0%
<b>【アジア】</b>	13,104,691	306.0%	92.4%	812,534	23.0%	5.0%
大韓民国	5,557,692	667.1%	39.2%	68,036	2.4%	0.4%
中華人民共和国	2,359,261	96.8%	16.6%	286,858	67.2%	1.8%
台湾	265,602	44.4%	1.9%	91,679	122.7%	0.6%
香港	85,004	143.6%	0.6%	0	—	—
タイ	326,855	331.4%	2.3%	171,765	148.6%	1.1%
シンガポール	3,892,094	12484.3%	27.5%	0	—	—
マレーシア	70,394	103.1%	0.5%	73,273	230.8%	0.4%
インドネシア	238,695	264.7%	1.7%	99,498	650.7%	0.6%
インド	297,060	548.9%	2.1%	19,081	100.3%	0.1%
<b>【中東】</b>	144,711	7521.4%	1.0%	108,760	6.2%	0.7%
サウジアラビア	141,218	7339.8%	1.0%	0	—	—
カタール	0	—	—	108,760	271.6%	0.7%
オマーン	0	—	—	0	全減	—
<b>【西欧】</b>	441,762	144.1%	3.1%	34,307	13.1%	0.2%
英国	47,251	524.1%	0.3%	0	全減	—
オランダ	214,268	102.9%	1.5%	13,754	全増	0.1%
ベルギー	54,114	275.0%	0.4%	0	—	—
スペイン	79,092	全増	0.6%	0	—	—
<b>【中東欧・ロシア等】</b>	47,190	306.9%	0.3%	7,886,489	181.9%	48.2%
ロシア	0	—	—	7,886,489	181.9%	48.2%
<b>【北米】</b>	411,037	1106.7%	2.9%	565,718	176.0%	3.5%
カナダ	0	—	—	41,097	155.6%	0.3%
アメリカ合衆国	411,037	1106.7%	2.9%	524,621	177.8%	3.2%
<b>【中南米】</b>	23,511	76.7%	0.2%	666,315	54.8%	4.1%
チリ	0	—	—	0	全減	—
ブラジル	0	全減	—	666,315	106.2%	4.1%
<b>【アフリカ】</b>	0	全減	—	3,300	0.5%	0.0%
エジプト	0	—	—	0	—	—
ナイジェリア	0	—	—	0	—	—
モザンビーク	0	—	—	0	—	—
南アフリカ共和国	0	全減	—	3,300	0.5%	0.0%
<b>【大洋州】</b>	4,441	46.9%	0.0%	6,271,834	1767.1%	38.4%
オーストラリア	4,441	101.9%	0.0%	6,271,834	1767.1%	38.4%
(E U)	488,952	174.5%	3.4%	34,307	13.1%	0.2%

## 外国貿易船入港隻数(平成26年1月)

(単位:隻、トン)

	当 月			1月以降累計				
	隻数	純トン数	前年同月比 (隻数)	平成26年		平成25年		前年同期比 (隻数)
				隻数	純トン数	隻数	純トン数	
日本籍	12	15,809	100.0%	12	15,809	12	15,903	100.0%
外国籍	39	206,797	118.2%	39	206,797	33	145,484	118.2%
計	51	222,606	113.3%	51	222,606	45	161,387	113.3%

### 【外国籍内訳】

(単位:隻、%)

国籍	当 月			1月以降累計		
	平成26年	平成25年	前年同月比	平成26年	平成25年	前年同期比
大韓民国	16	15	106.7%	16	15	106.7%
中華人民共和国	0	0	—	0	0	—
台湾	2	0	全増	2	0	全増
香港	0	0	—	0	0	—
シンガポール	1	1	100.0%	1	1	100.0%
ノルウェー	0	0	—	0	0	—
英国	1	0	全増	1	0	全増
イタリア	0	0	—	0	0	—
マルタ	3	1	300.0%	3	1	300.0%
キプロス	5	4	125.0%	5	4	125.0%
パナマ	7	9	77.8%	7	9	77.8%
バハマ	0	1	全減	0	1	全減
ケイマン諸島(英)	0	1	全減	0	1	全減
リベリア	0	0	—	0	0	—
マーシャル	4	1	400.0%	4	1	400.0%
その他	0	0	—	0	0	—



この資料に関するお問い合わせは **岩国税関支署**へ

TEL(0827)-21-7138

シロイ クロイ

密輸の情報は …… 0120-461-961

(フリーダイヤル)