

# 岩国税関支署管内貿易概況

## 平成25年12月

平成26年2月3日

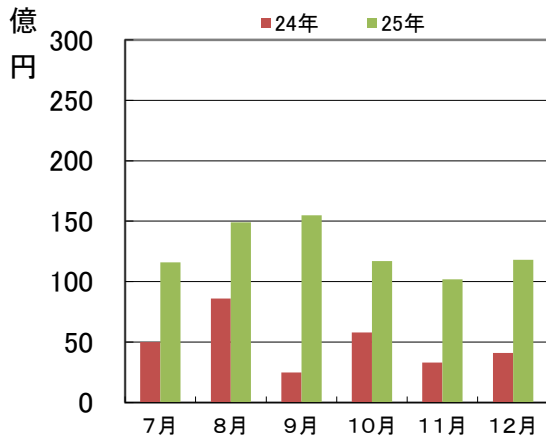
輸出は13か月連続の増加、輸入は3か月連続の増加

[管内貿易額]

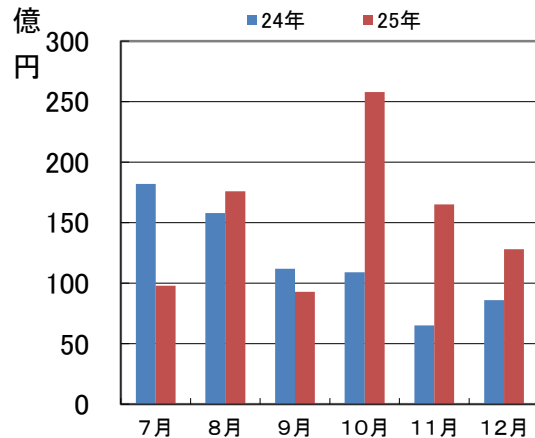
(単位:千円)

区分	価額		累計価額	
		前年同月比		前年同期比
輸出	11,777,923	288.0%	137,503,213	233.4%
輸入	12,849,425	148.7%	174,942,808	117.2%
輸出入総額	24,627,348	193.4%	312,446,021	150.1%

輸出額推移(直近6か月)



輸入額推移(直近6か月)



### (12月の貿易動向)

- ・ 輸出総額は117億78百万円と2.9倍増で13か月連続の増加となった。
- ・ 輸入総額は128億49百万円と48.7%増で3か月連続の増加となった。
- ・ 品目別では、  
 輸出は主要品目の合成繊維が2億74百万円と58.4%増、石油及び同製品が69億56百万円と200.2倍増、プラスチックが10億11百万円と97.4%増、紙類及び同製品が2億35百万円と63.5%増、一般機械が1億47百万円と3.6倍増だったが、有機化合物が23億66百万円と11.6%減となった。  
 輸入は主要品目の木材が2億04百万円と18.4倍増、原油が14億51百万円と88.9%増、液化天然ガスが83億13百万円と29.0%増、プラスチックが3億70百万円と37.5%増、ウッドチップが10億43百万円と96.0%増だったが、有機化合物が79百万円と46.8%減、金属製品が全減となった。
- ・ 国別では、  
 輸出は主要国である韓国、中国、台湾、香港、アメリカは増加したが、シンガポールは減少した。  
 輸入は主要国である韓国、カタール、オマーン、ロシア、オーストラリアは増加したが、中国は減少した。  
 (貿易概況の増減については、すべて対前年同月比)

## 主要品別表(平成25年12月)

### 輸 出

(単位:千円)

品名	数量			価額			累計価額		
	単位		前年同月比		前年同月比	構成比		前年同期比	構成比
原材料				298,183	89.3%	2.5%	3,770,973	92.2%	2.7%
パルプ及び古紙	MT	0	—	0	—	—	0	全減	—
合成繊維	KG	641,623	153.0%	273,893	158.4%	2.3%	3,009,300	112.2%	2.2%
鉱物性燃料				6,956,498	20025.6%	59.1%	74,857,760	375.3%	54.4%
石油及び同製品				6,956,498	20025.6%	59.1%	74,857,760	375.3%	54.4%
化学製品				3,996,616	115.7%	33.9%	49,574,698	169.6%	36.1%
有機化合物				2,366,010	88.4%	20.1%	33,051,405	195.3%	24.0%
プラスチック	MT	2,730	162.2%	1,010,973	197.4%	8.6%	11,851,105	137.8%	8.6%
原料別製品				247,244	165.7%	2.1%	3,951,797	187.6%	2.9%
紙類及び同製品	MT	2,673	160.2%	235,306	163.5%	2.0%	3,584,521	178.2%	2.6%
機械類				147,498	354.8%	1.3%	3,767,070	147.7%	2.7%
一般機械				146,864	360.9%	1.2%	3,647,443	144.2%	2.7%
その他				131,884	177.5%	1.1%	1,580,915	161.6%	1.1%
総 額				11,777,923	288.0%	100.0%	137,503,213	233.4%	100.0%

### 輸 入

(単位:千円)

品名	数量			価額			累計価額		
	単位		前年同月比		前年同月比	構成比		前年同期比	構成比
原材料				263,533	940.9%	2.1%	3,858,810	125.8%	2.2%
木材				203,894	1835.9%	1.6%	3,244,304	158.0%	1.9%
鉱物性燃料				10,894,959	151.0%	84.8%	140,806,596	121.8%	80.5%
原油	KL	18,190	152.3%	1,450,714	188.9%	11.3%	10,240,499	94.5%	5.9%
液化天然ガス	MT	126,950	102.2%	8,313,290	129.0%	64.7%	121,876,956	118.8%	69.7%
化学製品				560,077	86.5%	4.4%	9,692,350	125.9%	5.5%
有機化合物				79,310	53.2%	0.6%	1,694,874	63.3%	1.0%
プラスチック	MT	2,075	132.6%	370,390	137.5%	2.9%	5,901,677	167.0%	3.4%
原料別製品				1,071,630	154.0%	8.3%	19,521,616	96.1%	11.2%
木製品				1,046,478	196.7%	8.1%	18,460,760	101.2%	10.6%
ウッドチップ	MT	51,274	196.7%	1,042,798	196.0%	8.1%	18,376,449	100.7%	10.5%
金属製品				0	全減	—	877,470	48.8%	0.5%
その他				59,226	102.6%	0.5%	1,063,436	41.1%	0.6%
総 額				12,849,425	148.7%	100.0%	174,942,808	117.2%	100.0%

## 主要国別表（平成25年12月）

### 輸 出

（単位：千円）

国 名	価 額		累計価額			
	前年同月比	構成比	前年同期比	構成比		
韓 国	4,347,239	746.4%	36.9%	24,165,530	388.6%	17.6%
中 国	2,300,908	100.7%	19.5%	31,510,798	172.2%	22.9%
台 湾	277,915	122.9%	2.4%	6,599,151	248.0%	4.8%
香 港	69,669	378.2%	0.6%	19,461,515	539.6%	14.2%
シンガポール	30,355	27.1%	0.3%	13,296,441	206.3%	9.7%
アメリカ合衆国	130,670	131.3%	1.1%	5,391,372	70.4%	3.9%
チ リ	0	—	—	0	全減	—
その他	4,621,167	602.7%	39.2%	37,078,406	337.8%	27.0%
総 額	11,777,923	288.0%	100.0%	137,503,213	233.4%	100.0%

### 輸 入

（単位：千円）

国 名	価 額		累計価額			
	前年同月比	構成比	前年同期比	構成比		
韓 国	144,242	412.2%	1.1%	3,491,904	136.3%	2.0%
中 国	234,059	76.8%	1.8%	4,488,862	121.1%	2.6%
カタール	70,678	312.3%	0.6%	6,298,904	47.8%	3.6%
オマーン	2,029,654	125.1%	15.8%	13,435,102	207.5%	7.7%
ロシア	1,094,965	全増	8.5%	24,289,372	718.2%	13.9%
ナイジェリア	0	—	—	4,155,842	30.7%	2.4%
南アフリカ	0	—	—	5,212,977	124.0%	3.0%
オーストラリア	8,176,955	129.3%	63.6%	99,128,074	111.7%	56.7%
その他	1,098,872	328.0%	8.6%	14,441,771	107.2%	8.3%
総 額	12,849,425	148.7%	100.0%	174,942,808	117.2%	100.0%

### 外国貿易船入港隻数

（単位：隻）

	12 月	1月以降累計
平成25年	46	598
平成24年	54	532

（入港隻数は、岩国港へ入港した外国貿易船の隻数です。）

この資料に関するお問い合わせは **岩国税関支署へ**

TEL(0827)－21－7138

シロイ クロイ

密輸の情報は …… 0120－461－961

