

# 岩国税関支署管内貿易概況

## 平成25年11月

平成26年1月6日

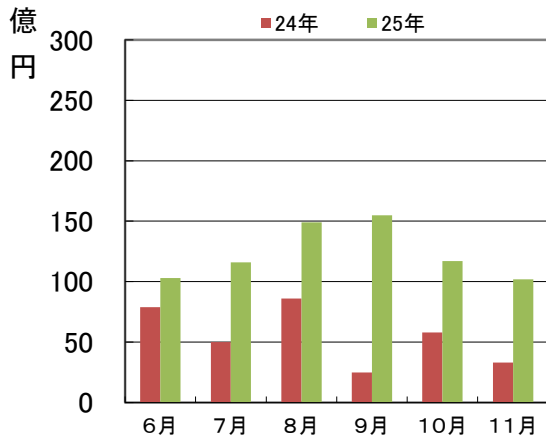
輸出は12か月連続の増加、輸入は2か月連続の増加

[管内貿易額]

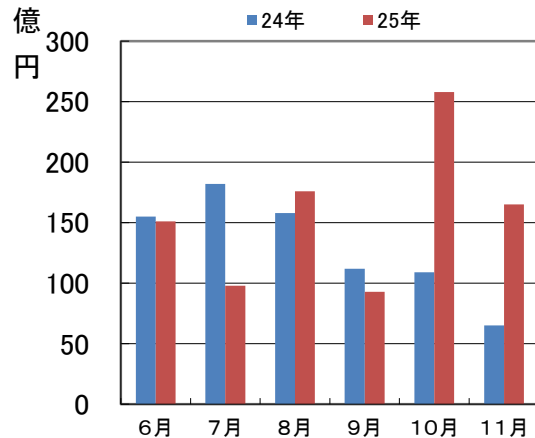
(単位:千円)

区分	価額		累計価額	
		前年同月比		前年同期比
輸出	10,210,658	312.8%	125,725,290	229.4%
輸入	16,450,101	253.0%	162,093,383	115.3%
輸出入総額	26,660,759	273.0%	287,818,673	147.3%

輸出額推移(直近6か月)



輸入額推移(直近6か月)



### (11月の貿易動向)

- ・ 輸出総額は102億11百万円と3.1倍増で12か月連続の増加となった。
- ・ 輸入総額は164億50百万円と2.5倍増で2か月連続の増加となった。
- ・ 品目別では、  
 輸出は主要品目の石油及び同製品が38億81百万円と29.5倍増、有機化合物が33億89百万円と2.2倍増、プラスチックが9億38百万円と30.2%増、紙類及び同製品が3億82百万円と2.4倍増、一般機械が6億44百万円と45.4倍増だったが、合成繊維が1億01百万円と5.2%減となった。  
 輸入は主要品目の木材が4億11百万円と74.8%増、液化天然ガスが123億75百万円と3.3倍増、プラスチックが4億64百万円と2.7倍増、ウッドチップが14億79百万円と11.6%増だったが、有機化合物が93百万円と83.9%減、金属製品が全減となった。
- ・ 国別では、  
 輸出は主要国である韓国、中国、台湾、香港、シンガポール、アメリカは増加した。  
 輸入は主要国である中国、カタール、オマーン、ロシア、南アフリカ、オーストラリアは増加したが、韓国は減少した。

(貿易概況の増減については、すべて対前年同月比)

## 主要品別表(平成25年11月)

### 輸 出

(単位:千円)

品名	数量			価額			累計価額		
	単位		前年同月比		前年同月比	構成比		前年同期比	構成比
原材料				120,112	54.1%	1.2%	3,472,790	92.4%	2.8%
パルプ及び古紙	MT	0	—	0	—	—	0	全減	—
合成繊維	KG	211,916	129.8%	100,696	94.8%	1.0%	2,735,407	109.1%	2.2%
鉱物性燃料				3,881,366	2950.9%	38.0%	67,901,262	341.0%	54.0%
石油及び同製品				3,881,366	2950.9%	38.0%	67,901,262	341.0%	54.0%
化学製品				4,730,322	174.9%	46.3%	45,578,082	176.8%	36.3%
有機化合物				3,389,049	219.1%	33.2%	30,685,395	215.4%	24.4%
プラスチック	MT	2,436	137.1%	937,669	130.2%	9.2%	10,840,132	134.0%	8.6%
原料別製品				398,471	240.6%	3.9%	3,704,553	189.2%	2.9%
紙類及び同製品	MT	4,463	235.9%	381,940	244.9%	3.7%	3,349,215	179.3%	2.7%
機械類				712,251	4289.4%	7.0%	3,619,572	144.3%	2.9%
一般機械				643,844	4544.4%	6.3%	3,500,579	140.6%	2.8%
その他				368,136	1593.1%	3.6%	1,449,031	160.2%	1.2%
総 額				10,210,658	312.8%	100.0%	125,725,290	229.4%	100.0%

### 輸 入

(単位:千円)

品名	数量			価額			累計価額		
	単位		前年同月比		前年同月比	構成比		前年同期比	構成比
原材料				474,295	177.5%	2.9%	3,595,277	118.3%	2.2%
木材				410,800	174.8%	2.5%	3,040,410	148.9%	1.9%
鉱物性燃料				13,483,963	355.0%	82.0%	129,911,637	119.9%	80.1%
原粗油	KL	0	—	0	—	—	8,789,785	87.3%	5.4%
液化天然ガス	MT	183,088	338.6%	12,375,378	325.8%	75.2%	113,563,666	118.1%	70.1%
化学製品				859,529	108.2%	5.2%	9,132,273	129.5%	5.6%
有機化合物				92,910	16.1%	0.6%	1,615,564	63.9%	1.0%
プラスチック	MT	2,668	246.4%	464,424	267.8%	2.8%	5,531,287	169.4%	3.4%
原料別製品				1,494,038	104.2%	9.1%	18,449,986	94.1%	11.4%
木製品				1,482,539	111.9%	9.0%	17,414,282	98.3%	10.7%
ウッドチップ	MT	77,117	104.9%	1,478,874	111.6%	9.0%	17,333,651	97.8%	10.7%
金属製品				0	全減	—	877,470	52.8%	0.5%
その他				138,276	65.7%	0.8%	1,004,210	39.7%	0.6%
総 額				16,450,101	253.0%	100.0%	162,093,383	115.3%	100.0%

## 主要国別表（平成25年11月）

### 輸 出

（単位：千円）

国 名	価 額		累計価額			
	前年同月比	構成比	前年同期比	構成比		
韓 国	4,810,090	679.7%	47.1%	19,818,291	351.6%	15.8%
中 国	2,726,107	159.4%	26.7%	29,209,890	182.4%	23.2%
台 湾	692,368	272.1%	6.8%	6,321,236	259.6%	5.0%
香 港	136,266	226.2%	1.3%	19,391,846	540.4%	15.4%
シンガポール	47,592	217.6%	0.5%	13,266,086	209.4%	10.6%
アメリカ合衆国	436,582	1661.1%	4.3%	5,260,702	69.6%	4.2%
チ リ	0	—	—	0	全減	—
その他	1,361,653	281.9%	13.3%	32,457,239	318.0%	25.8%
総 額	10,210,658	312.8%	100.0%	125,725,290	229.4%	100.0%

### 輸 入

（単位：千円）

国 名	価 額		累計価額			
	前年同月比	構成比	前年同期比	構成比		
韓 国	86,952	14.9%	0.5%	3,347,662	132.5%	2.1%
中 国	332,724	121.8%	2.0%	4,254,803	125.1%	2.6%
カタール	91,777	全増	0.6%	6,228,226	47.3%	3.8%
オマーン	1,952,206	全増	11.9%	11,405,448	235.1%	7.0%
ロシア	6,435,956	全増	39.1%	23,194,407	685.8%	14.3%
ナイジェリア	0	—	—	4,155,842	30.7%	2.6%
南アフリカ	582,765	104.5%	3.5%	5,212,977	124.0%	3.2%
オーストラリア	5,773,748	151.9%	35.1%	90,951,119	110.4%	56.1%
その他	1,193,973	92.6%	7.3%	13,342,899	101.6%	8.2%
総 額	16,450,101	253.0%	100.0%	162,093,383	115.3%	100.0%

### 外国貿易船入港隻数

（単位：隻）

	11 月	1月以降累計
平成25年	49	552
平成24年	43	478

（入港隻数は、岩国港へ入港した外国貿易船の隻数です。）

この資料に関するお問い合わせは **岩国税関支署へ**

TEL(0827)－21－7138

シロイ クロイ

密輸の情報は …… 0120－461－961

