

岩国税関支署管内貿易概況

平成25年10月

平成25年12月2日

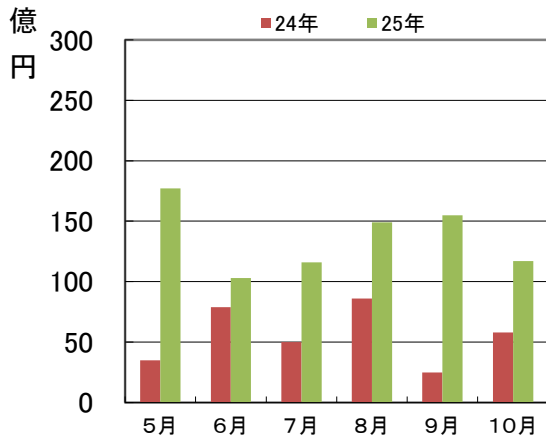
輸出は11か月連続の増加、輸入は2か月ぶりの増加

[管内貿易額]

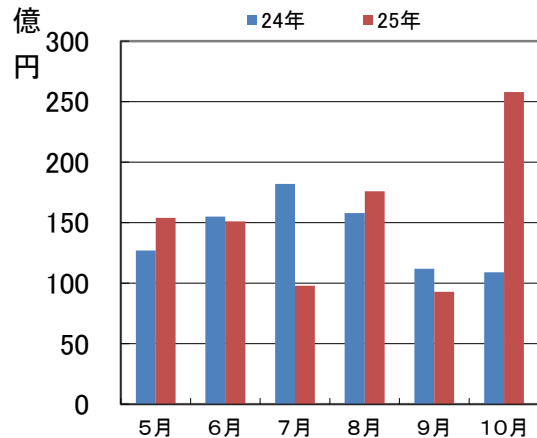
(単位:千円)

区 分	価 額		累 計 価 額	
		前年同月比		前年同期比
輸 出	11,759,207	201.9%	115,514,632	224.1%
輸 入	25,826,530	237.2%	145,643,282	108.6%
輸出入総額	37,585,737	224.9%	261,157,914	140.7%

輸出額推移(直近6か月)



輸入額推移(直近6か月)



(10月の貿易動向)

- ・ 輸出総額は117億59百万円と2.0倍増で11か月連続の増加となった。
- ・ 輸入総額は258億27百万円と2.4倍増で2か月ぶりの増加となった。
- ・ 品目別では、
 輸出は主要品目の合成繊維が3億48百万円と37.6%増、石油及び同製品が62億10百万円と81.6%増、有機化合物が31億27百万円と4.2倍増、プラスチックが11億38百万円と56.3%増、紙類及び同製品が3億26百万円と2.7倍増だったが、一般機械が1億63百万円と44.2%減となった。
 輸入は主要品目の原油が14億76百万円と全増、液化天然ガスが201億78百万円と2.7倍増、有機化合物が56百万円と41.6%増だったが、木材が全減、プラスチックが5億03百万円と15.6%減、ウッドチップが11億09百万円と41.6%減、金属製品が全減となった。
- ・ 国別では、
 輸出は主要国である韓国、中国、台湾、香港、シンガポールは増加したが、アメリカは減少した。
 輸入は主要国であるカタール、ロシア、南アフリカ、オーストラリアは増加したが、韓国、中国は減少した。
 (貿易概況の増減については、すべて対前年同月比)

主要品別表(平成25年10月)

輸 出

(単位:千円)

品 名	数 量			価 額			累 計 価 額		
	単位		前年同月比		前年同月比	構成比		前年同期比	構成比
原材料				379,471	130.2%	3.2%	3,352,678	94.8%	2.9%
パルプ及び古紙	MT	0	—	0	—	—	0	全減	—
合成繊維	KG	727,413	87.1%	348,220	137.6%	3.0%	2,634,711	109.7%	2.3%
鉱物性燃料				6,210,144	181.6%	52.8%	64,019,896	323.7%	55.4%
石油及び同製品				6,210,144	181.6%	52.8%	64,019,896	323.7%	55.4%
化学製品				4,629,363	273.8%	39.4%	40,847,760	177.0%	35.4%
有機化合物				3,127,042	422.8%	26.6%	27,296,346	215.0%	23.6%
プラスチック	MT	2,971	140.3%	1,138,241	156.3%	9.7%	9,902,463	134.4%	8.6%
原料別製品				331,334	277.2%	2.8%	3,306,082	184.5%	2.9%
紙類及び同製品	MT	3,708	245.6%	325,843	272.6%	2.8%	2,967,275	173.4%	2.6%
機械類				163,989	54.6%	1.4%	2,907,321	116.7%	2.5%
一般機械				163,244	55.8%	1.4%	2,856,735	115.4%	2.5%
その他				44,906	1296.4%	0.4%	1,080,895	122.7%	0.9%
総 額				11,759,207	201.9%	100.0%	115,514,632	224.1%	100.0%

輸 入

(単位:千円)

品 名	数 量			価 額			累 計 価 額		
	単位		前年同月比		前年同月比	構成比		前年同期比	構成比
原材料				151,451	40.9%	0.6%	3,120,982	112.6%	2.1%
木材				0	全減	—	2,629,610	145.5%	1.8%
鉱物性燃料				23,496,713	310.6%	91.0%	116,427,674	111.3%	79.9%
原油	KL	19,110	全増	1,475,545	全増	5.7%	8,789,785	87.3%	6.0%
液化天然ガス	MT	230,100	206.5%	20,177,733	266.8%	78.1%	101,188,288	109.6%	69.5%
化学製品				967,147	141.9%	3.7%	8,272,744	132.2%	5.7%
有機化合物				56,123	141.6%	0.2%	1,522,654	78.1%	1.0%
プラスチック	MT	2,956	94.4%	502,826	84.4%	1.9%	5,066,863	163.9%	3.5%
原料別製品				1,136,172	53.2%	4.4%	16,955,948	93.3%	11.6%
木製品				1,114,181	58.6%	4.3%	15,931,743	97.2%	10.9%
ウッドチップ	MT	53,247	52.9%	1,109,376	58.4%	4.3%	15,854,777	96.7%	10.9%
金属製品				0	全減	—	877,470	55.9%	0.6%
その他				75,047	54.5%	0.3%	865,934	37.4%	0.6%
総 額				25,826,530	237.2%	100.0%	145,643,282	108.6%	100.0%

主要国別表（平成25年10月）

輸 出

（単位：千円）

国 名	価 額		累計価額			
	前年同月比	構成比	前年同期比	構成比		
韓 国	1,538,601	258.4%	13.1%	15,008,201	304.5%	13.0%
中 国	2,440,012	347.3%	20.7%	26,483,783	185.1%	22.9%
台 湾	314,761	170.3%	2.7%	5,628,868	258.1%	4.9%
香 港	100,513	164.9%	0.9%	19,255,580	545.8%	16.7%
シンガポール	2,346,665	17022.1%	20.0%	13,218,494	209.4%	11.4%
アメリカ合衆国	59,246	1.8%	0.5%	4,824,120	64.1%	4.2%
チ リ	0	—	—	0	全減	—
その他	4,959,409	540.1%	42.2%	31,095,586	319.7%	26.9%
総 額	11,759,207	201.9%	100.0%	115,514,632	224.1%	100.0%

輸 入

（単位：千円）

国 名	価 額		累計価額			
	前年同月比	構成比	前年同期比	構成比		
韓 国	101,352	94.5%	0.4%	3,260,710	167.9%	2.2%
中 国	186,273	59.6%	0.7%	3,922,079	125.4%	2.7%
カタール	86,938	513.4%	0.3%	6,136,449	46.6%	4.2%
オマーン	0	—	—	9,453,242	194.9%	6.5%
ロシア	568,824	全増	2.2%	16,758,451	495.5%	11.5%
ナイジェリア	0	—	—	4,155,842	30.7%	2.9%
南アフリカ	559,716	全増	2.2%	4,630,212	127.0%	3.2%
オーストラリア	22,478,131	251.0%	87.0%	85,177,371	108.4%	58.5%
その他	1,845,296	123.5%	7.1%	12,148,926	102.5%	8.3%
総 額	25,826,530	237.2%	100.0%	145,643,282	108.6%	100.0%

外国貿易船入港隻数

（単位：隻）

	10 月	1月以降累計
平成25年	48	503
平成24年	39	435

（入港隻数は、岩国港へ入港した外国貿易船の隻数です。）

この資料に関するお問い合わせは **岩国税関支署へ**

TEL(0827)－21－7138

シロイ クロイ

密輸の情報は …… 0120－461－961

