

岩国税関支署管内貿易概況

平成25年9月

平成25年11月1日

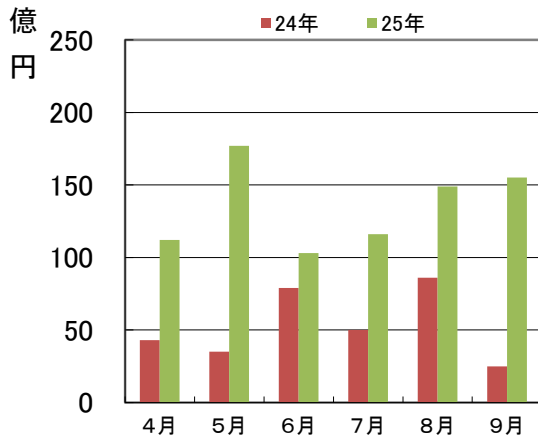
輸出は10か月連続の増加、輸入は2か月ぶりの減少

[管内貿易額]

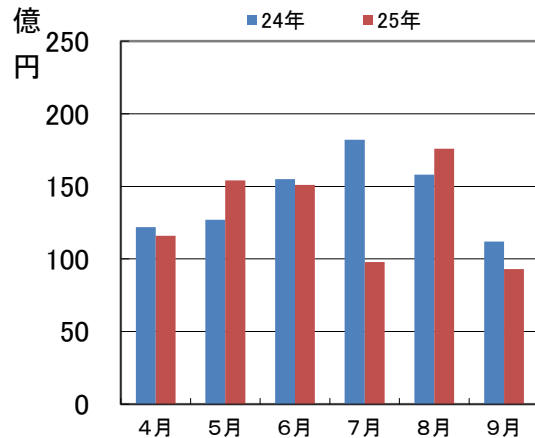
(単位:千円)

区分	価額		累計価額	
		前年同月比		前年同期比
輸出	15,463,944	625.6%	103,755,425	226.9%
輸入	9,290,892	83.3%	119,816,752	97.2%
輸出入総額	24,754,836	181.6%	223,572,177	132.3%

輸出額推移(直近6か月)



輸入額推移(直近6か月)



(9月の貿易動向)

- ・ 輸出総額は154億64百万円と6.3倍増で10か月連続の増加となった。
- ・ 輸入総額は92億91百万円と16.7%減で2か月ぶりの減少となった。
- ・ 品目別では、
 輸出は主要品目の石油及び同製品が116億81百万円と345.5倍増、有機化合物が15億23百万円と2.1倍増、プラスチックが8億39百万円と34.0%増、紙類及び同製品が3億01百万円と2.3倍増、一般機械が5億30百万円と74.4%増だったが、合成繊維が2億24百万円と18.1%減となった。
 輸入は主要品目の木材が4億59百万円と19.5倍増、液化天然ガスが49億41百万円と15.7%増、有機化合物が2億70百万円と5.8倍増、プラスチックが5億82百万円と2.0倍増、ウッドチップが21億49百万円と36.0%増だったが、原粗油が全減、金属製品が2百万円と98.3%減となった。
- ・ 国別では、
 輸出は主要国である韓国、中国、台湾、香港、アメリカは増加したが、シンガポールは減少した。
 輸入は主要国である韓国、中国、カタール、南アフリカは増加したが、ロシア、オーストラリアは減少した。
 (貿易概況の増減については、すべて対前年同月比)

主要品別表(平成25年9月)

輸 出

(単位:千円)

品名	数量			価額			累計価額		
	単位		前年同月比		前年同月比	構成比		前年同期比	構成比
原材料				267,613	81.6%	1.7%	2,973,207	91.7%	2.9%
パルプ及び古紙	MT	0	—	0	—	—	0	全減	—
合成繊維	KG	381,395	49.4%	223,861	81.9%	1.4%	2,286,491	106.4%	2.2%
鉱物性燃料				11,680,747	34554.3%	75.5%	57,809,752	353.4%	55.7%
石油及び同製品				11,680,747	34554.3%	75.5%	57,809,752	353.4%	55.7%
化学製品				2,633,136	162.7%	17.0%	36,218,397	169.4%	34.9%
有機化合物				1,522,615	210.5%	9.8%	24,169,304	202.1%	23.3%
プラスチック	MT	2,261	119.5%	838,827	134.0%	5.4%	8,764,222	132.0%	8.4%
原料別製品				324,575	224.2%	2.1%	2,974,748	177.9%	2.9%
紙類及び同製品	MT	3,587	223.2%	301,289	229.6%	1.9%	2,641,432	165.9%	2.5%
機械類				536,529	171.8%	3.5%	2,743,332	125.2%	2.6%
一般機械				529,768	174.4%	3.4%	2,693,491	123.4%	2.6%
その他				21,344	61.3%	0.1%	1,035,989	118.0%	1.0%
総 額				15,463,944	625.6%	100.0%	103,755,425	226.9%	100.0%

輸 入

(単位:千円)

品名	数量			価額			累計価額		
	単位		前年同月比		前年同月比	構成比		前年同期比	構成比
原材料				527,563	556.7%	5.7%	2,969,531	123.6%	2.5%
木材				458,989	1945.3%	4.9%	2,629,610	178.3%	2.2%
鉱物性燃料				5,628,993	63.4%	60.6%	92,930,961	95.8%	77.6%
原原油	KL	0	全減	0	全減	—	7,314,240	72.6%	6.1%
液化天然ガス	MT	56,297	101.1%	4,941,462	115.7%	53.2%	81,010,555	95.6%	67.6%
化学製品				898,543	243.1%	9.7%	7,305,597	131.0%	6.1%
有機化合物				269,556	582.2%	2.9%	1,466,531	76.8%	1.2%
プラスチック	MT	3,021	149.2%	581,873	203.5%	6.3%	4,564,037	182.9%	3.8%
原料別製品				2,169,750	124.1%	23.4%	15,819,776	98.6%	13.2%
木製品				2,159,657	136.7%	23.2%	14,817,562	102.3%	12.4%
ウッドチップ	MT	106,572	129.9%	2,148,763	136.0%	23.1%	14,745,401	101.8%	12.3%
金属製品				2,472	1.7%	0.0%	877,470	64.1%	0.7%
その他				66,043	99.2%	0.7%	790,887	36.3%	0.7%
総 額				9,290,892	83.3%	100.0%	119,816,752	97.2%	100.0%

主要国別表（平成25年9月）

輸 出

（単位：千円）

国 名	価 額		累計価額			
	前年同月比	構成比	前年同期比	構成比		
韓 国	483,209	179.1%	3.1%	13,469,600	310.8%	13.0%
中 国	1,246,219	143.3%	8.1%	24,043,771	176.7%	23.2%
台 湾	712,802	320.1%	4.6%	5,314,107	266.3%	5.1%
香 港	4,025,979	6812.7%	26.0%	19,155,067	552.5%	18.5%
シンガポール	18,840	73.0%	0.1%	10,871,829	172.6%	10.5%
アメリカ合衆国	138,276	238.7%	0.9%	4,764,874	114.0%	4.6%
チ リ	0	—	—	0	全減	—
その他	8,838,619	914.3%	57.2%	26,136,177	296.8%	25.2%
総 額	15,463,944	625.6%	100.0%	103,755,425	226.9%	100.0%

輸 入

（単位：千円）

国 名	価 額		累計価額			
	前年同月比	構成比	前年同期比	構成比		
韓 国	47,429	137.4%	0.5%	3,159,358	172.1%	2.6%
中 国	307,814	130.3%	3.3%	3,735,806	132.7%	3.1%
カタール	85,344	501.3%	0.9%	6,049,511	46.0%	5.0%
オマーン	0	—	—	9,453,242	194.9%	7.9%
ロシア	656,672	19.6%	7.1%	16,189,627	478.7%	13.5%
ナイジェリア	0	—	—	4,155,842	30.7%	3.5%
南アフリカ	636,706	111.7%	6.9%	4,070,496	111.7%	3.4%
オーストラリア	5,994,074	91.7%	64.5%	62,699,240	90.0%	52.3%
その他	1,562,853	382.0%	16.8%	10,303,630	99.5%	8.6%
総 額	9,290,892	83.3%	100.0%	119,816,752	97.2%	100.0%

外国貿易船入港隻数

（単位：隻）

	9 月	1月以降累計
平成25年	53	455
平成24年	42	396

（入港隻数は、岩国港へ入港した外国貿易船の隻数です。）

この資料に関するお問い合わせは **岩国税関支署へ**

TEL(0827)－21－7138



シロイ クロイ

密輸の情報は …… 0120－461－961