

# 岩国税関支署管内貿易概況

## 平成25年7月

平成25年9月2日

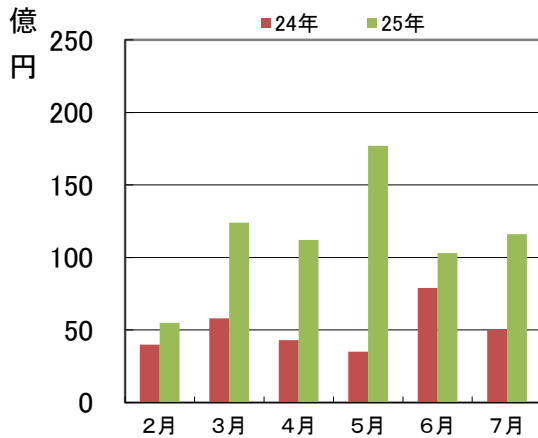
輸出は8か月連続の増加、輸入は2か月連続の減少

[管内貿易額]

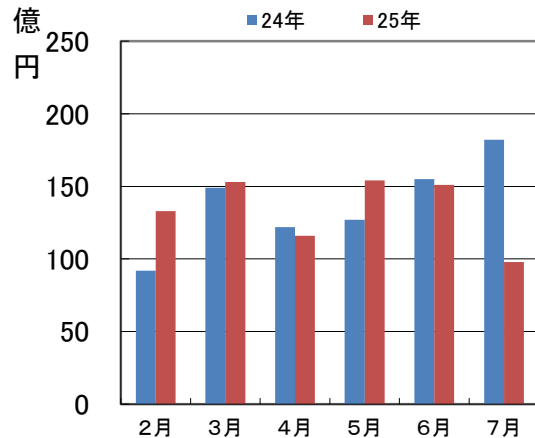
(単位:千円)

区分	価額		累計価額	
		前年同月比		前年同期比
輸出	11,635,487	234.8%	73,367,440	211.9%
輸入	9,837,936	54.1%	92,953,034	96.5%
輸出入総額	21,473,423	92.8%	166,320,474	127.1%

輸出額推移(直近6か月)



輸入額推移(直近6か月)



### (7月の貿易動向)

- ・ 輸出総額は116億35百万円と2.3倍増で8か月連続の増加となった。
- ・ 輸入総額は98億38百万円と45.9%減で2か月連続の減少となった。
- ・ 品目別では、  
 輸出は主要品目の合成繊維が2億99百万円と60.3%増、石油及び同製品が64億15百万円と2.2倍増、有機化合物が26億26百万円と3.7倍増、プラスチックが11億30百万円と2.0倍増、紙類及び同製品が3億35百万円と91.7%増、一般機械が3億30百万円と274.9倍増となった。  
 輸入は主要品目のプラスチックが5億12百万円と35.7%増だったが、木材が全減、原粗油が全減、液化天然ガスが73億79百万円と45.7%減、有機化合物が86百万円と85.5%減、ウッドチップが13億15百万円と10.4%減、金属製品が8百万円と95.0%減となった。
- ・ 国別では、  
 輸出は主要国である韓国、中国、台湾、香港、アメリカは増加したが、シンガポールは減少した。  
 輸入は主要国であるオマーン、南アフリカは増加したが、韓国、中国、カタール、ナイジェリア、オーストラリアは減少した。  
 (貿易概況の増減については、すべて対前年同月比)

## 主要品別表(平成25年7月)

### 輸 出

(単位:千円)

品名	数量			価額			累計価額		
	単位		前年同月比		前年同月比	構成比		前年同期比	構成比
原材料				336,835	108.3%	2.9%	2,489,795	92.2%	3.4%
パルプ及び古紙	MT	0	全減	0	全減	—	0	全減	—
合成繊維	KG	730,970	126.0%	298,568	160.3%	2.6%	1,870,983	107.0%	2.6%
鉱物性燃料				6,415,435	221.1%	55.1%	36,064,360	353.9%	49.2%
石油及び同製品				6,415,435	221.1%	55.1%	36,064,360	353.9%	49.2%
化学製品				4,158,833	266.4%	35.7%	29,201,660	159.2%	39.8%
有機化合物				2,625,784	369.2%	22.6%	19,780,549	186.0%	27.0%
プラスチック	MT	2,847	166.5%	1,130,171	203.1%	9.7%	6,799,290	126.1%	9.3%
原料別製品				343,942	191.6%	3.0%	2,413,335	184.8%	3.3%
紙類及び同製品	MT	3,931	180.6%	334,554	191.7%	2.9%	2,113,779	170.2%	2.9%
機械類				331,320	19489.4%	2.8%	2,204,256	177.3%	3.0%
一般機械				329,862	27488.5%	2.8%	2,161,440	173.9%	2.9%
その他				49,122	8283.6%	0.4%	994,034	118.8%	1.4%
総 額				11,635,487	234.8%	100.0%	73,367,440	211.9%	100.0%

### 輸 入

(単位:千円)

品名	数量			価額			累計価額		
	単位		前年同月比		前年同月比	構成比		前年同期比	構成比
原材料				23,778	5.3%	0.2%	1,933,726	85.4%	2.1%
木材				0	全減	—	1,682,101	115.9%	1.8%
鉱物性燃料				7,453,977	50.4%	75.8%	72,551,135	97.5%	78.1%
原油	KL	0	全減	0	全減	—	5,648,180	103.4%	6.1%
液化天然ガス	MT	119,411	69.5%	7,379,094	54.3%	75.0%	63,993,315	95.8%	68.8%
化学製品				913,020	88.8%	9.3%	5,745,530	129.5%	6.2%
有機化合物				85,818	14.5%	0.9%	1,075,086	67.8%	1.2%
プラスチック	MT	3,092	144.5%	511,556	135.7%	5.2%	3,508,356	179.0%	3.8%
原料別製品				1,354,917	82.0%	13.8%	12,071,869	92.3%	13.0%
木製品				1,338,147	91.2%	13.6%	11,087,916	92.8%	11.9%
ウッドチップ	MT	71,551	96.2%	1,315,254	89.6%	13.4%	11,026,649	92.3%	11.9%
金属製品				8,447	5.0%	0.1%	874,998	86.7%	0.9%
その他				92,244	33.6%	0.9%	650,774	31.5%	0.7%
総 額				9,837,936	54.1%	100.0%	92,953,034	96.5%	100.0%

## 主要国別表（平成25年7月）

### 輸 出

（単位：千円）

国 名	価 額		累計価額			
	前年同月比	構成比	前年同期比	構成比		
韓 国	976,521	211.2%	8.4%	11,987,760	332.4%	16.3%
中 国	1,722,606	268.8%	14.8%	20,701,325	172.2%	28.2%
台 湾	647,761	204.8%	5.6%	4,304,403	280.9%	5.9%
香 港	2,918,872	101.4%	25.1%	8,863,335	263.3%	12.1%
シンガポール	47,129	57.1%	0.4%	6,973,570	210.5%	9.5%
アメリカ合衆国	134,904	204.8%	1.2%	4,521,169	110.4%	6.2%
チ リ	0	—	—	0	—	—
その他	5,187,694	1023.2%	44.6%	16,015,878	239.4%	21.8%
総 額	11,635,487	234.8%	100.0%	73,367,440	211.9%	100.0%

### 輸 入

（単位：千円）

国 名	価 額		累計価額			
	前年同月比	構成比	前年同期比	構成比		
韓 国	29,096	10.5%	0.3%	3,071,814	172.6%	3.3%
中 国	265,202	72.9%	2.7%	3,161,496	139.2%	3.4%
カタール	43,064	0.9%	0.4%	5,908,030	45.0%	6.4%
オマーン	1,985,714	全増	20.2%	7,454,734	153.7%	8.0%
ロシア	0	—	—	9,486,370	31189.8%	10.2%
ナイジェリア	0	全減	—	4,155,842	46.0%	4.5%
南アフリカ	3,149	全増	0.0%	3,433,790	111.6%	3.7%
オーストラリア	6,520,872	89.4%	66.3%	49,028,065	92.0%	52.7%
その他	990,839	76.5%	10.1%	7,252,893	82.5%	7.8%
総 額	9,837,936	54.1%	100.0%	92,953,034	96.5%	100.0%

### 外国貿易船入港隻数

（単位：隻）

	7 月	1月以降累計
平成25年	46	346
平成24年	42	312

（入港隻数は、岩国港へ入港した外国貿易船の隻数です。）

この資料に関するお問い合わせは **岩国税関支署へ**

TEL(0827)－21－7138

シロイ クロイ

密輸の情報は …… 0120－461－961

