

# 岩国税関支署管内貿易概況

## 平成25年6月

平成25年8月1日

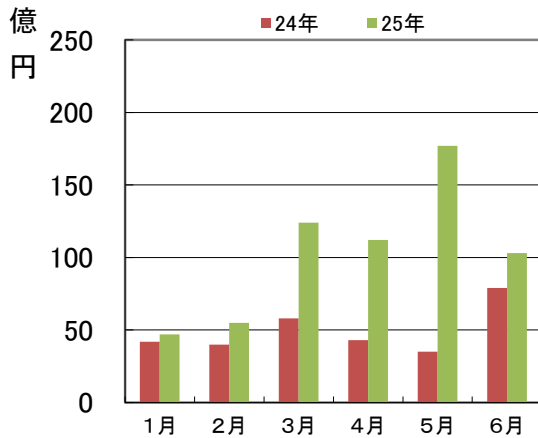
輸出は7か月連続の増加、輸入は2か月ぶりの減少

[管内貿易額]

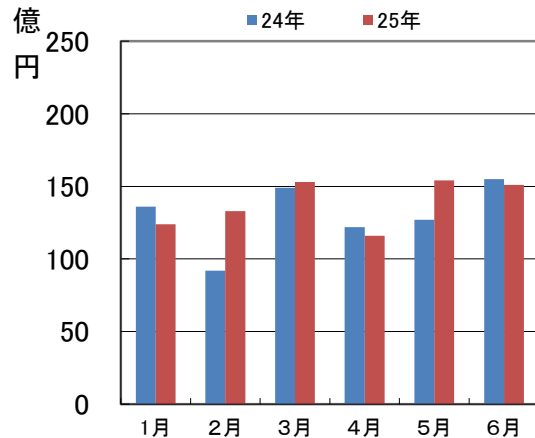
(単位: 千円)

区分	価額		累計価額	
		前年同月比		前年同期比
輸出	10,276,701	130.3%	61,731,953	208.1%
輸入	15,056,672	97.1%	83,115,098	106.4%
輸出入総額	25,333,373	108.3%	144,847,051	134.4%

輸出額推移(直近6か月)



輸入額推移(直近6か月)



(6月の貿易動向)

- ・ 輸出総額は102億77百万円と30.3%増で7か月連続の増加となった。
- ・ 輸入総額は150億57百万円と2.9%減で2か月ぶりの減少となった。
- ・ 品目別では、  
 輸出は主要品目の合成繊維が3億35百万円と79.3%増、有機化合物が19億64百万円と3.8倍増、プラスチックが12億40百万円と79.3%増、紙類及び同製品が3億64百万円と59.3%増、一般機械が4億22百万円と6.8倍増だったが、石油及び同製品が50億55百万円と11.2%減となった。  
 輸入は主要品目の木材が5億08百万円と71.8%増、原油が13億90百万円と18.2%増、液化天然ガスが107億57百万円と0.5%増、プラスチックが5億61百万円と2.6倍増だったが、有機化合物が97百万円と84.2%減、ウッドチップが12億75百万円と25.9%減、金属製品が34百万円と75.7%減となった。
- ・ 国別では、  
 輸出は主要国である韓国、中国、台湾、香港、シンガポールは増加したが、アメリカは減少した。  
 輸入は主要国である中国、オーストラリアは増加したが、韓国、カタール、オマーン、南アフリカは減少した。  
 (貿易概況の増減については、すべて対前年同月比)

## 主要品別表(平成25年6月)

### 輸 出

(単位:千円)

品名	数量			価額			累計価額		
	単位		前年同月比		前年同月比	構成比		前年同期比	構成比
原材料				418,482	126.5%	4.1%	2,152,960	90.1%	3.5%
パルプ及び古紙	MT	0	全減	0	全減	—	0	全減	—
合成繊維	KG	506,228	116.9%	335,486	179.3%	3.3%	1,572,415	100.7%	2.5%
鉱物性燃料				5,054,803	88.8%	49.2%	29,648,925	406.7%	48.0%
石油及び同製品				5,054,803	88.8%	49.2%	29,648,925	406.7%	48.0%
化学製品				3,574,279	228.3%	34.8%	25,042,827	149.2%	40.6%
有機化合物				1,963,847	377.7%	19.1%	17,154,765	172.8%	27.8%
プラスチック	MT	3,280	160.1%	1,239,829	179.3%	12.1%	5,669,119	117.3%	9.2%
原料別製品				373,054	156.9%	3.6%	2,069,393	183.8%	3.4%
紙類及び同製品	MT	4,245	154.8%	363,954	159.3%	3.5%	1,779,225	166.7%	2.9%
機械類				426,528	686.4%	4.2%	1,872,936	150.9%	3.0%
一般機械				422,464	679.9%	4.1%	1,831,578	147.5%	3.0%
その他				429,555	127087.3%	4.2%	944,912	113.0%	1.5%
総 額				10,276,701	130.3%	100.0%	61,731,953	208.1%	100.0%

### 輸 入

(単位:千円)

品名	数量			価額			累計価額		
	単位		前年同月比		前年同月比	構成比		前年同期比	構成比
原材料				532,422	137.1%	3.5%	1,909,948	105.1%	2.3%
木材				508,373	171.8%	3.4%	1,682,101	151.1%	2.0%
鉱物性燃料				12,146,338	102.2%	80.7%	65,097,158	109.1%	78.3%
原油	KL	19,721	103.3%	1,389,707	118.2%	9.2%	5,648,180	132.7%	6.8%
液化天然ガス	MT	119,549	64.8%	10,756,631	100.5%	71.4%	56,614,221	106.4%	68.1%
化学製品				992,719	93.5%	6.6%	4,832,510	141.7%	5.8%
有機化合物				96,776	15.8%	0.6%	989,268	99.6%	1.2%
プラスチック	MT	2,494	177.9%	560,751	263.0%	3.7%	2,996,800	189.2%	3.6%
原料別製品				1,321,289	70.4%	8.8%	10,716,952	93.8%	12.9%
木製品				1,276,675	74.1%	8.5%	9,749,769	93.1%	11.7%
ウッドチップ	MT	58,986	64.5%	1,275,363	74.1%	8.5%	9,711,395	92.7%	11.7%
金属製品				33,699	24.3%	0.2%	866,551	103.3%	1.0%
その他				63,904	22.4%	0.4%	558,530	31.1%	0.7%
総 額				15,056,672	97.1%	100.0%	83,115,098	106.4%	100.0%

## 主要国別表（平成25年6月）

### 輸 出

（単位：千円）

国 名	価 額		累計価額			
	前年同月比	構成比	前年同期比	構成比		
韓 国	1,078,371	141.4%	10.5%	11,011,239	350.3%	17.8%
中 国	3,404,179	575.1%	33.1%	18,978,719	166.8%	30.7%
台 湾	359,613	149.6%	3.5%	3,656,642	300.7%	5.9%
香 港	110,375	227.1%	1.1%	5,944,463	1223.3%	9.6%
シンガポール	3,491,705	121.5%	34.0%	6,926,441	214.4%	11.2%
アメリカ合衆国	697,371	24.6%	6.8%	4,386,265	108.8%	7.1%
チ リ	0	—	—	0	—	—
その他	1,135,087	213.5%	11.0%	10,828,184	175.2%	17.5%
総 額	10,276,701	130.3%	100.0%	61,731,953	208.1%	100.0%

### 輸 入

（単位：千円）

国 名	価 額		累計価額			
	前年同月比	構成比	前年同期比	構成比		
韓 国	54,290	21.3%	0.4%	3,042,718	202.4%	3.7%
中 国	471,658	145.9%	3.1%	2,896,294	151.8%	3.5%
カタール	0	全減	—	5,864,966	69.6%	7.1%
オマーン	0	全減	—	5,469,020	112.7%	6.6%
ロシア	5,150,501	全増	34.2%	9,486,370	31189.8%	11.4%
ナイジェリア	0	—	—	4,155,842	87.0%	5.0%
南アフリカ	0	全減	—	3,430,641	111.5%	4.1%
オーストラリア	7,822,855	111.4%	52.0%	42,507,193	92.4%	51.1%
その他	1,557,368	140.9%	10.3%	6,262,054	83.5%	7.5%
総 額	15,056,672	97.1%	100.0%	83,115,098	106.4%	100.0%

### 外国貿易船入港隻数

（単位：隻）

	6 月	1月以降累計
平成25年	58	300
平成24年	54	270

（入港隻数は、岩国港へ入港した外国貿易船の隻数です。）

この資料に関するお問い合わせは **岩国税関支署へ**

TEL(0827)－21－7138

シロイ クロイ

密輸の情報は …… 0120－461－961

