

# 宮崎県の貿易概況

(令和元年 4月分輸出確報・輸入9桁速報値)

令和元年6月12日  
細島税関支署

◎輸出 2か月連続のマイナス

◎輸入 2か月ぶりのマイナス

輸出: 輸出総額は、65億81百万円(前年同月比94.8%)で、2か月連続の減少となった。  
以下、前年同月比でみると、

- 品目別では、織物用糸及び繊維製品(7.5%減)、プラスチック(12.1%減)、電気機器(28.2%減)は減少したものの、鉄鋼(88.1%増)は大幅に増加した。
- 国別では、中国(0.8%減)、韓国(11.4%減)は減少したものの、アメリカ合衆国(30.6%増)、台湾(12.1%増)、タイ(25.2%増)は増加した。

輸入: 輸入総額は、43億3百万円(前年同月比95.2%)で、2か月ぶりの減少となった。  
以下、前年同月比でみると、

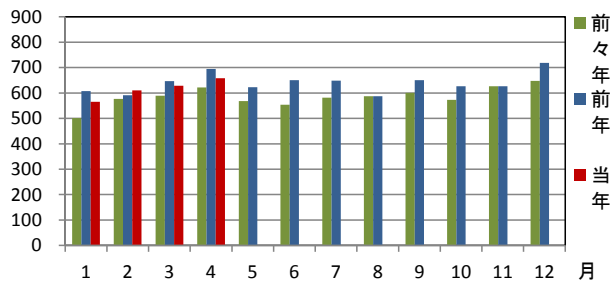
- 品目別では、石炭、コークス及び練炭(20.2%減)は減少、木製品及びコルク製品(51.7%減)は大幅に減少したものの、元素及び化合物(23.9%増)は増加、金属鉱及びびくず(約2倍)は著しく増加した。
- 国別では、インドネシア(19.3%減)は減少、オーストラリア(61.1%減)は大幅に減少したものの、中国(約2.3倍)、ベトナム(約158倍)は著しく増加した。

## 1 総額 (単位=千円)

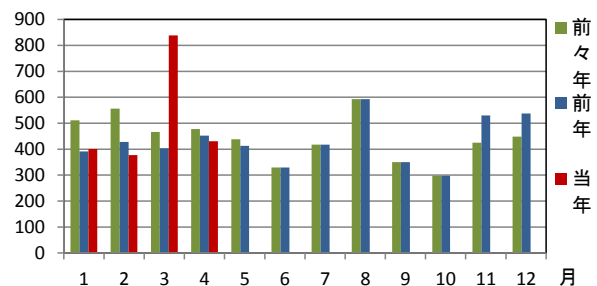
区分	4月分		1月以降累計	
	価格	前年同月比	価格	前年同期比
輸出	6,581,106	94.8%	24,617,165	96.9%
輸入	4,302,539	95.2%	20,454,893	122.2%
総額	10,883,645	94.9%	45,072,058	107.0%
差引額	2,278,567	輸出超	4,162,272	輸出超

## 2 輸出入貿易額推移グラフ

○輸出 (単位=千万円)

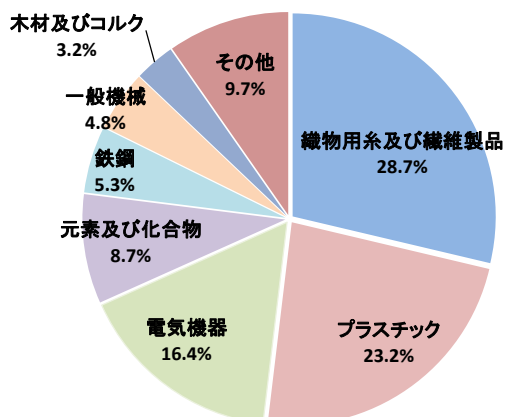


○輸入 (単位=千万円)

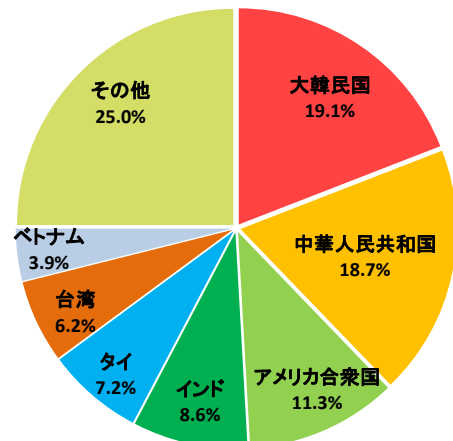


## 3 輸出品目別・国別グラフ (1月以降累計)

【品目別】

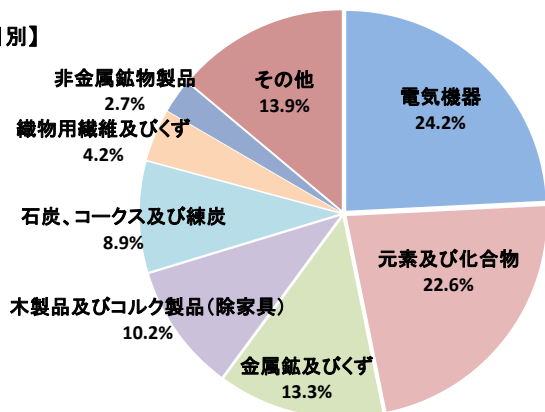


【国別】

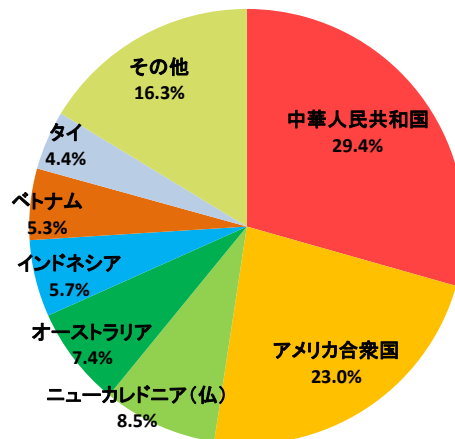


#### 4 輸入品目別・国別グラフ (1月以降累計)

【品目別】



【国別】

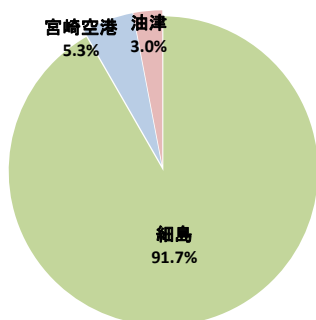


#### 5 署所別輸出入額表

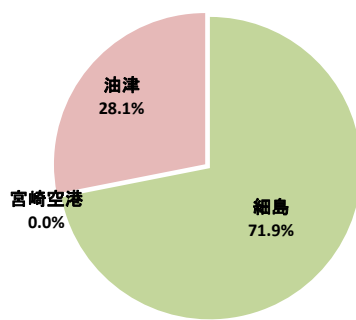
○一覧表 (単位=千円)

	区分	4月分	前年同月比	1月以降累計	前年同期比
細島税関支署	輸出	6,054,937	95.0%	22,579,309	96.6%
	輸入	3,809,754	107.8%	14,714,097	116.6%
	総額	9,864,691	99.6%	37,293,406	103.6%
宮崎空港出張所	輸出	277,081	72.5%	1,302,099	94.9%
	輸入	2,152	全増	2,152	1.0%
	総額	279,233	73.0%	1,304,251	81.6%
油津出張所	輸出	249,088	133.6%	735,757	116.0%
	輸入	490,633	49.7%	5,738,644	147.5%
	総額	739,721	63.0%	6,474,401	143.1%

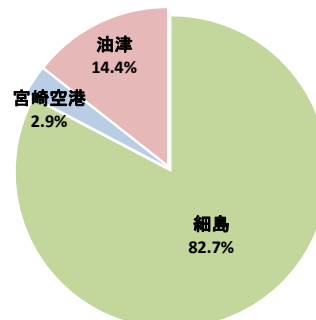
○輸出総額の割合 (1月以降累計)



○輸入総額の割合 (1月以降累計)



○輸出入総額の割合 (1月以降累計)



#### 6 管内港別の外国貿易船・外国貿易機入港実績

○外国貿易船 (単位: 隻、トン)

	区分	4月分			1月以降累計		
		隻数	純トン数	前年同月比(隻)	隻数	純トン数	前年同期比(隻)
細島港	日本籍	0	0	-	0	0	-
	外国籍	32	131,130	103.2%	125	493,984	107.8%
	計	32	131,130	103.2%	125	493,984	107.8%
油津港	日本籍	0	0	-	1	21,174	100.0%
	外国籍	4	54,576	100.0%	11	162,235	84.6%
	計	4	54,576	100.0%	12	183,409	85.7%

○外国貿易機 (単位: 機)

	4月分		1月以降累計	
	機数	前年同月比	機数	前年同期比
宮崎空港	33	73.3%	187	93.0%

(注)

- 価格については、輸出は『FOB価格』、輸入は『CIF価格』を計上しています。
- 輸出価格は、当該輸出貨物を積載する船舶又は航空機の出港の日、輸入は当該貨物の輸入許可の日(蔵入貨物、移入貨物及び輸入許可前引取貨物は、それぞれ当該貨物の承認の日)をもって計上しています。
- 統計数値の単位未満は四捨五入を行うため総数の内訳の計が一致しない場合があります。
- この発表資料を引用されるときは『細島税関支署発表』の旨を付記願います。
- この資料詳細に関するご質問は、以下のところまでお問い合わせ願います。



お問い合わせ先

細島税関支署: 0982-56-1253 (FAX: 0982-52-1090)

Eメール: moji-hososhima@customs.go.jp

門司税関ホームページ

www.customs.go.jp/moji/

門司税関HP QRコード



安全安心な社会を目指して

税関では、麻薬・けん銃などの密輸や知的財産侵害物品に関する皆様からの情報をお待ちしております。

密輸ダイヤル(24時間) 0120-461-961