

宮崎県の貿易概況

(平成30年 9月分輸出確報・輸入9桁速報値)

平成30年11月16日
細島税関支署

◎輸出15か月連続のプラス！
◎輸入10か月ぶりのプラス！

輸出： 輸出総額は、65億9百万円(前年同月比108.4%)で、15か月連続の増加となった。以下、前年同月比でみると、

- 品目別では、織物用糸及び繊維製品(5.1%増)、元素及び化合物(12.9%増)、一般機械(15.2%増)は増加、電気機器(52.7%増)は大幅に増加した。
- 国別では、韓国(10.6%増)、中国(7.3%増)、インド(6.1%増)、イタリア(7.7%増)ともに増加した。

輸入： 輸入総額は、43億54百万円(前年同月比124.4%)で、10か月ぶりの増加となった。以下、前年同月比でみると、

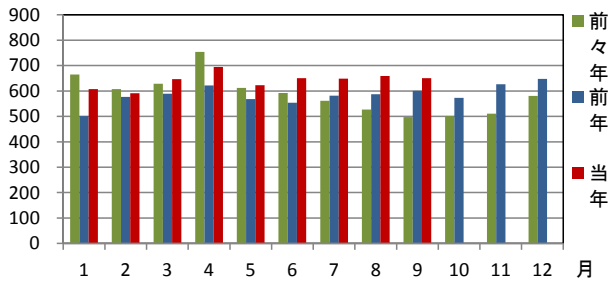
- 品目別では、織物用繊維及びびくず(21.5%減)は減少、金属鉱及びびくず(33.9%減)は大幅に減少したものの、木製品及びコルク製品(9.1%増)は増加、石炭及びコークス及び練炭(約2倍)は著しく増加した。
- 国別では、アメリカ合衆国(7.4%減)は減少、中国(59.3%減)は大幅に減少したものの、オーストラリア(11.9%増)は増加、インドネシア(80.6%増)は大幅に増加した。

1 総額 (単位=千円)

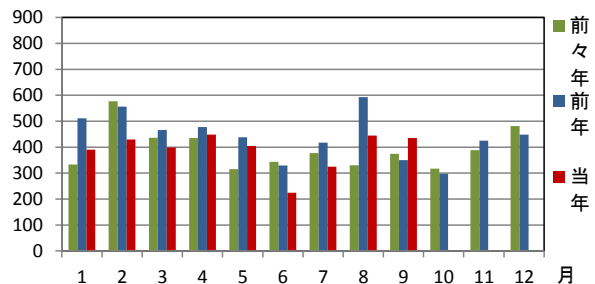
区分	9月分		1月以降累計	
	価格	前年同月比	価格	前年同期比
輸出	6,508,790	108.4%	57,705,361	111.4%
輸入	4,353,920	124.4%	35,008,558	84.6%
総額	10,862,710	114.3%	92,713,919	99.5%
差引額	2,154,870	輸出超	22,696,803	輸出超

2 輸出入貿易額推移グラフ

○輸出 (単位=千万円)

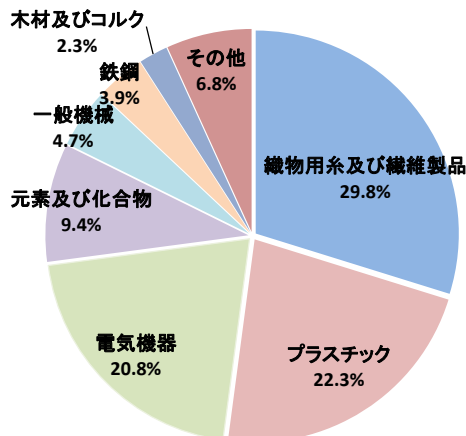


○輸入 (単位=千万円)

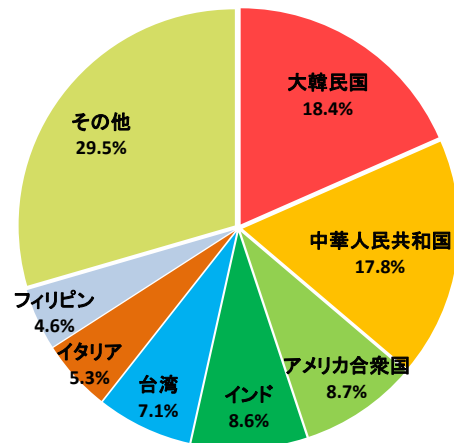


3 輸出品目別・国別グラフ (1月以降累計)

【品目別】

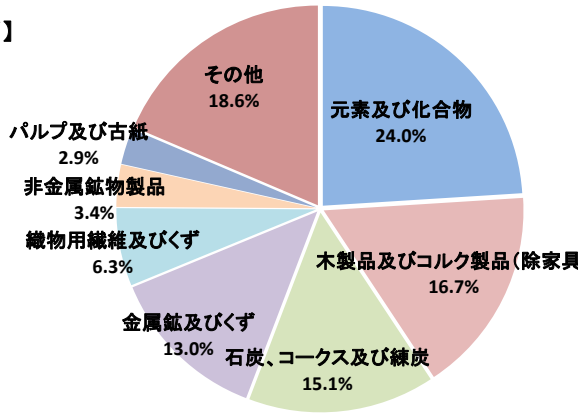


【国別】

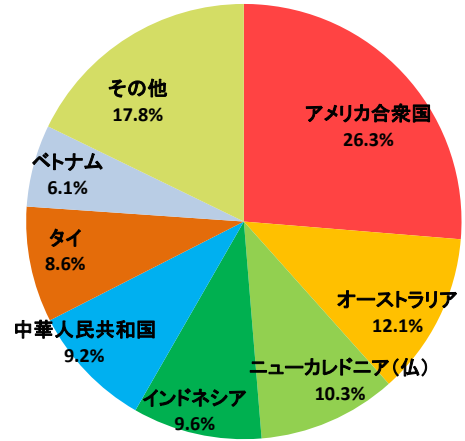


4 輸入品目別・国別グラフ (1月以降累計)

【品目別】



【国別】

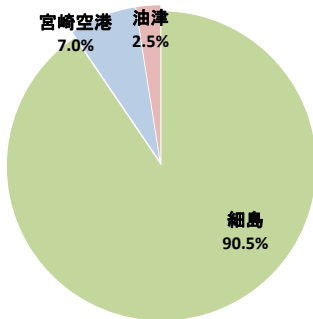


5 署所別輸出入額表

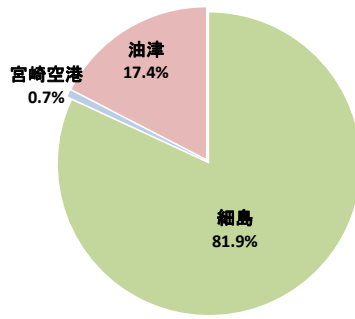
○一覧表 (単位=千円)

区分	9月分		1月以降累計		
	金額	前年同月比	金額	前年同期比	
細島税関支署	輸出	5,698,730	100.2%	52,265,915	105.1%
	輸入	3,740,165	123.3%	28,684,290	92.3%
	総額	9,438,895	108.3%	80,950,205	100.2%
宮崎空港出張所	輸出	584,116	369.4%	4,025,396	568.7%
	輸入	1,403	-	229,180	29725.0%
	総額	585,519	370.3%	4,254,576	600.5%
油津出張所	輸出	225,944	139.1%	1,414,050	104.4%
	輸入	612,352	131.2%	6,095,088	59.1%
	総額	838,296	133.3%	7,509,138	64.4%

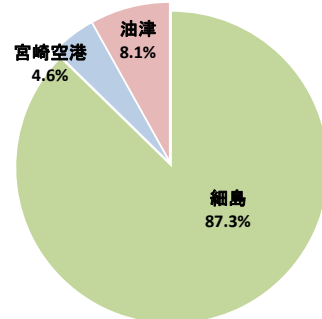
○輸出総額の割合 (1月以降累計)



○輸入総額の割合 (1月以降累計)



○輸出入総額の割合 (1月以降累計)



6 管内港別の外国貿易船・外国貿易機入港実績

○外国貿易船 (単位:隻、トン)

区分	9月分			1月以降累計		
	隻数	純トン数	前年同月比(隻)	隻数	純トン数	前年同期比(隻)
細島港	日本籍	0	0	3	546	100.0%
	外国籍	29	118,573	270	1,094,842	100.4%
	計	29	118,573	273	1,095,388	100.4%
油津港	日本籍	0	0	2	35,873	200.0%
	外国籍	3	42,804	27	430,856	43.5%
	計	3	42,804	29	466,729	46.0%

○外国貿易機 (単位:機)

区分	9月分		1月以降累計	
	機数	前年同月比	機数	前年同期比
宮崎空港	46	158.6%	432	154.3%

(注)

- 1 価格については、輸出は『FOB価格』、輸入は『CIF価格』を計上しています。
- 2 輸出価格は、当該輸出貨物を積載する船舶又は航空機の出港の日、輸入は当該貨物の輸入許可の日(蔵入貨物、移入貨物及び輸入許可前引取貨物は、それぞれ当該貨物の承認の日)をもって計上しています。
- 3 統計数値の単位未満は四捨五入を行うため総数の内訳の計が一致しない場合があります。
- 4 この発表資料を引用される場合は『細島税関支署発表』の旨を付記願います。
- 5 この資料詳細に関するご質問は、以下のところまでお問い合わせ願います。



お問い合わせ先

細島税関支署:0982-56-1253 (FAX:0982-52-1090)

Eメール:moji-hososhima@customs.go.jp

門司税関ホームページ

www.customs.go.jp/moji/

門司税関HP QRコード



安全安心な社会を目指して

税関では、麻薬・けん銃などの密輸や知的財産侵害物品に関する皆様からの情報をお待ちしております。

密輸ダイヤル(24時間) 0120-461-961