

# 宮崎県の貿易概況

(平成30年 8月分輸出確報・輸入9桁速報値)

平成30年10月12日  
細島税関支署  
宮崎空港出張所  
油津出張所

◎輸出14か月連続のプラス！

◎輸入9か月連続のマイナス！

**輸出：** 輸出総額は、65億88百万円(前年同月比112.2%)で、14か月連続の増加となった。  
以下、前年同月比でみると、

- 品目別では、プラスチック(3.1%減)が減少したものの、元素及び化合物(16.5%増)、一般機械(14.6%増)が増加、電気機器(61.0%増)は大幅に増加した。
- 国別では、台湾(3.1%減)が減少したものの、韓国(15.9%増)、中国(7.5%増)、インド(7.5%増)は増加した。

**輸入：** 輸入総額は、44億49百万円(前年同月比75.0%)で、9か月連続の減少となった。  
以下、前年同月比でみると、

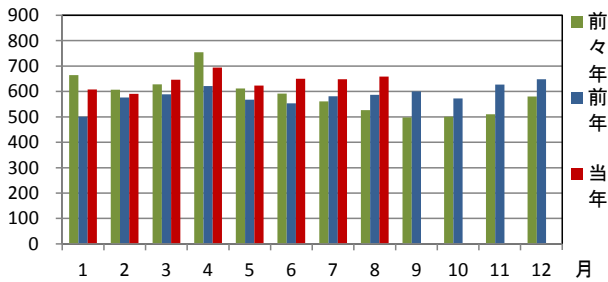
- 品目別では、元素及び化合物(11.0%減)、金属鉱及びびくず(30.2%減)が減少したものの、木製品及びコルク製品(6.1%増)は増加、石炭及びコークス及び練炭(約2.1倍)は著しく増加した。
- 国別では、アメリカ合衆国(15.7%減)は減少、中国(62.4%減)は大幅に減少したものの、オーストラリア(11.5%増)、ニューカレドニア(仏)(5.5%増)は増加した。

## 1 総額 (単位=千円)

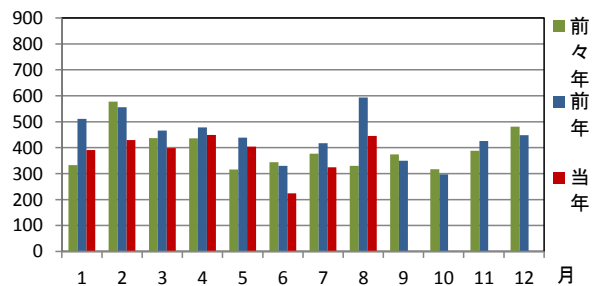
区分	8月分		1月以降累計	
	価格	前年同月比	価格	前年同期比
輸出	6,588,308	112.2%	51,196,571	111.8%
輸入	4,449,029	75.0%	30,654,638	80.9%
総額	11,037,337	93.5%	81,851,209	97.8%
差引額	2,139,279	輸出超	20,541,933	輸出超

## 2 輸出入貿易額推移グラフ

○輸出 (単位=千万円)

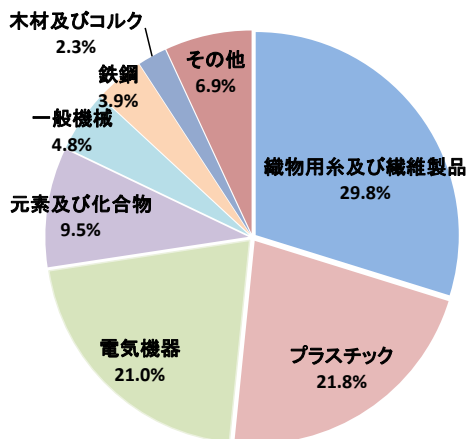


○輸入 (単位=千万円)

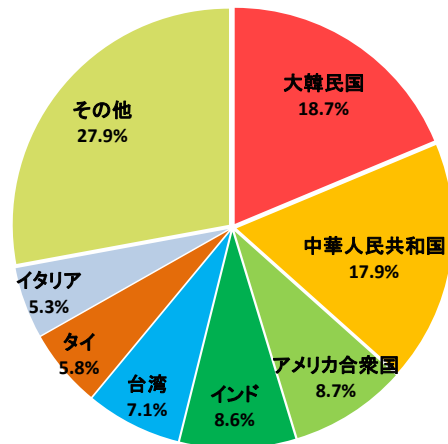


## 3 輸出品目別・国別グラフ (1月以降累計)

【品目別】

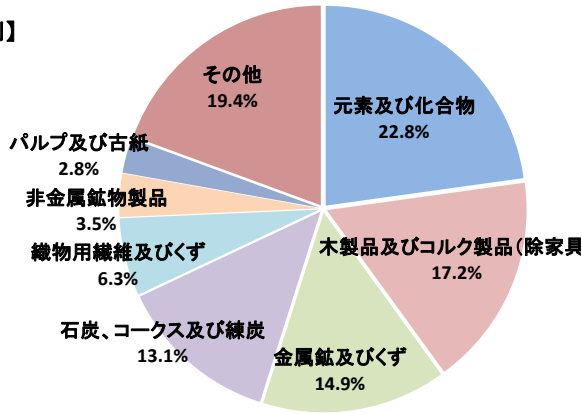


【国別】

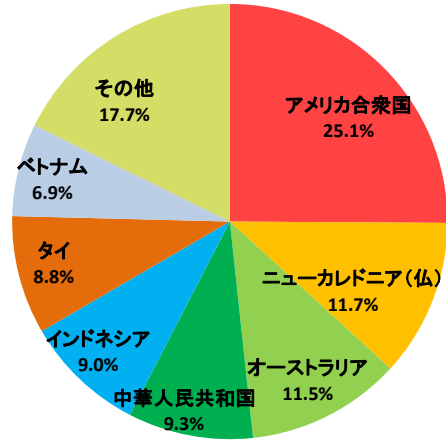


#### 4 輸入品目別・国別グラフ (1月以降累計)

【品目別】



【国別】

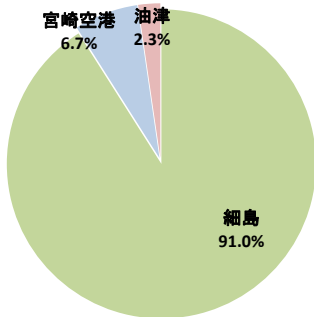


#### 5 署所別輸出入額表

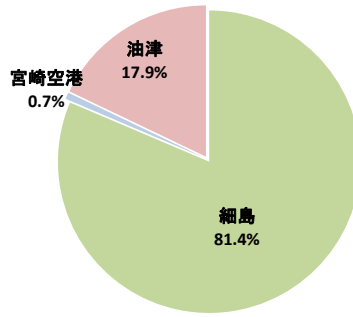
○一覧表 (単位=千円)

区分	8月分		1月以降累計		
	金額	前年同月比	金額	前年同期比	
細島税関支署	輸出	6,011,025	106.5%	46,567,185	105.7%
	輸入	3,541,426	74.0%	24,944,125	88.9%
	総額	9,552,451	91.6%	71,511,310	99.2%
宮崎空港出張所	輸出	495,140	491.0%	3,441,280	626.1%
	輸入	1,295	-	227,777	29543.1%
	総額	496,435	492.3%	3,669,057	666.6%
油津出張所	輸出	82,143	66.7%	1,188,106	99.7%
	輸入	906,308	79.3%	5,482,736	55.7%
	総額	988,451	78.0%	6,670,842	60.4%

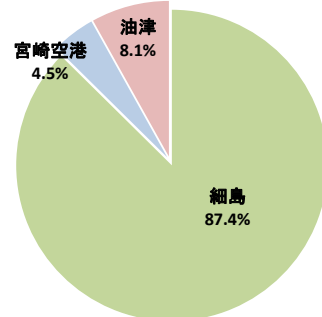
○輸出総額の割合 (1月以降累計)



○輸入総額の割合 (1月以降累計)



○輸出入総額の割合 (1月以降累計)



#### 6 管内港別の外国貿易船・外国貿易機入港実績

○外国貿易船 (単位:隻、トン)

区分	8月分			1月以降累計			
	隻数	純トン数	前年同月比(隻)	隻数	純トン数	前年同期比(隻)	
細島港	日本籍	0	0	-	3	546	150.0%
	外国籍	31	132,457	88.6%	241	976,269	100.0%
	計	31	132,457	88.6%	244	976,815	100.4%
油津港	日本籍	0	0	-	2	35,873	200.0%
	外国籍	3	60,793	42.9%	24	388,052	42.1%
	計	3	60,793	42.9%	26	423,925	44.8%

○外国貿易機 (単位:機)

区分	8月分		1月以降累計	
	機数	前年同月比	機数	前年同期比
宮崎空港	46	158.6%	386	153.8%

(注)

- 1 価格については、輸出は『FOB価格』、輸入は『CIF価格』を計上しています。
- 2 輸出価格は、当該輸出貨物を積載する船舶又は航空機の出港の日、輸入は当該貨物の輸入許可の日(蔵入貨物、移入貨物及び輸入許可前引取貨物は、それぞれ当該貨物の承認の日)をもって計上しています。
- 3 統計数値の単位未満は四捨五入を行うため総数の内訳の計が一致しない場合があります。
- 4 この発表資料を引用される場合は『細島税関支署発表』の旨を付記願います。
- 5 この資料詳細に関するご質問は、以下のところまでお問い合わせ願います。



お問い合わせ先

細島税関支署:0982-56-1253 (FAX:0982-52-1090)

Eメール:moji-hososhima@customs.go.jp

門司税関ホームページ

www.customs.go.jp/moji/

門司税関HP QRコード



安全安心な社会を目指して

税関では、麻薬・けん銃などの密輸や知的財産侵害物品に関する皆様からの情報をお待ちしております。

密輸ダイヤル(24時間) 0120-461-961