

# 宮崎県の貿易概況

(平成30年 3月分輸出確報・輸入9桁速報値)

平成30年5月11日  
細島税関支署  
宮崎空港出張所  
油津出張所

◎輸出9か月連続のプラス！

◎輸入4か月連続のマイナス！

**輸出：** 輸出総額は、64億62百万円(前年同月比109.7%)で、9か月連続の増加となった。  
以下、前年同月比でみると、

- 品目別では、プラスチック(10.7%減)が減少したものの、繊維用糸及び繊維製品(6.9%増)、元素及び化合物(11.1%増)が増加、電気機器(約2.0倍)は著しく増加した。
- 国別では、アメリカ合衆国(3.1%減)が減少したものの、中国(14.4%増)、韓国(27.1%増)、インド(10.7%増)は増加した。

**輸入：** 輸入総額は、39億89百万円(前年同月比85.6%)で、4か月連続の減少となった。  
以下、前年同月比でみると、

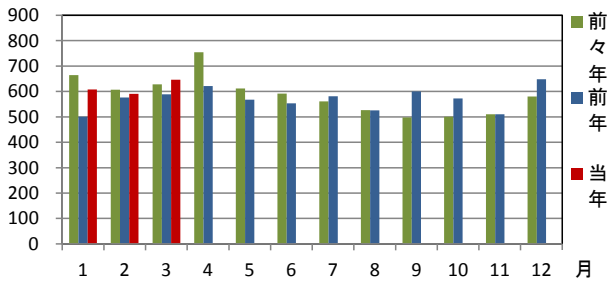
- 品目別では、元素及び化合物(11.5%減)、金属鉱及びびくず(35.1%減)が減少したものの、木製品及びコルク製品(40.4%増)は増加、石炭及びコークス及び練炭(約2.6倍)は著しく増加した。
- 国別では、アメリカ合衆国(17.0%減)、オーストラリア(10.9%減)は減少、中国(64.9%減)は大幅に減少したものの、ベトナム(約2.8倍)は著しく増加した。

## 1 総額 (単位=千円)

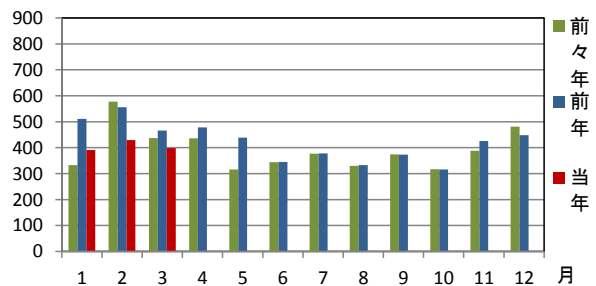
区分	3月分		1月以降累計	
	価格	前年同月比	価格	前年同期比
輸出	6,461,584	109.7%	18,448,736	110.7%
輸入	3,988,715	85.6%	12,192,604	79.5%
総額	10,450,299	99.0%	30,641,340	95.8%
差引額	2,472,869	輸出超	6,256,132	輸出超

## 2 輸出入貿易額推移グラフ

○輸出 (単位=千万円)

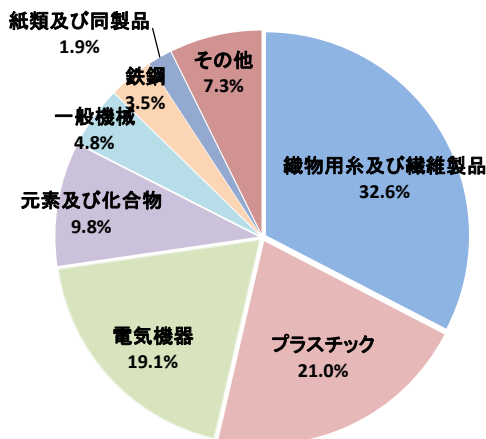


○輸入 (単位=千万円)

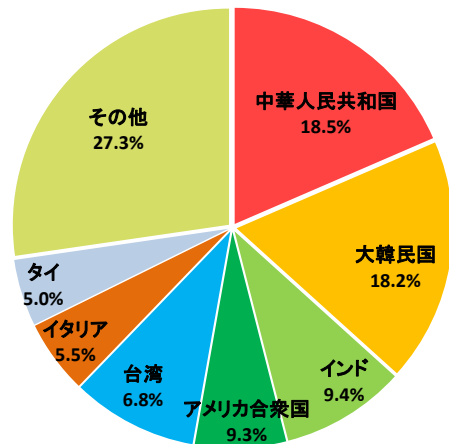


## 3 輸出品目別・国別グラフ (1月以降累計)

【品目別】

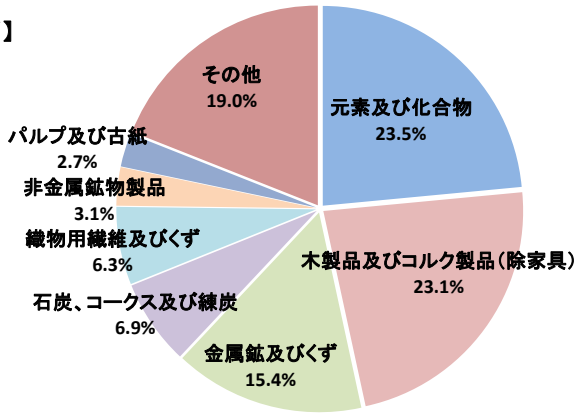


【国別】

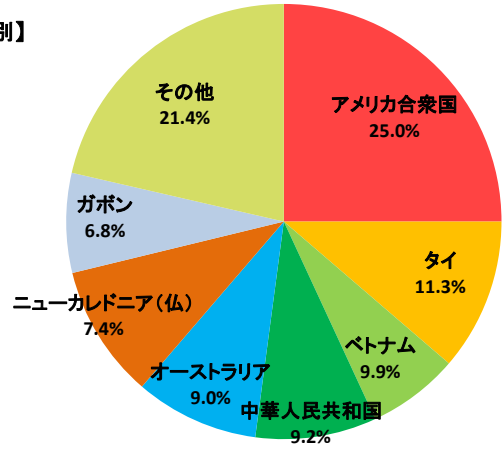


4 輸入品目別・国別グラフ (1月以降累計)

【品目別】



【国別】

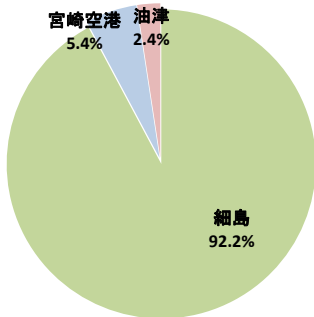


5 署所別輸出入額表

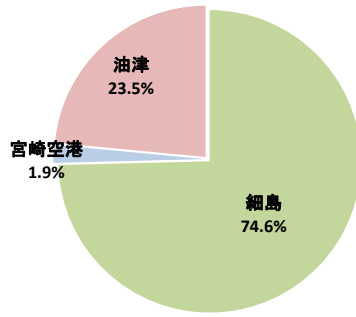
○一覧表 (単位=千円)

署所	区分	3月分		1月以降累計	
		金額	前年同月比	金額	前年同期比
細島税関支署	輸出	5,994,905	106.3%	17,010,842	106.2%
	輸入	2,535,034	76.1%	9,103,269	80.6%
	総額	8,529,939	95.1%	26,114,111	95.6%
宮崎空港出張所	輸出	319,878	597.6%	990,263	454.2%
	輸入	226,482	全増	226,482	29375.1%
	総額	546,360	1020.6%	1,216,745	556.1%
油津出張所	輸出	146,801	73.7%	447,631	103.3%
	輸入	1,227,199	92.3%	2,862,853	71.0%
	総額	1,374,000	89.9%	3,310,484	74.1%

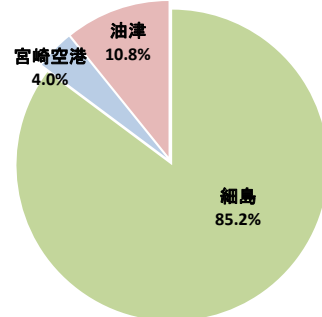
○輸出総額の割合 (1月以降累計)



○輸入総額の割合 (1月以降累計)



○輸出入総額の割合 (1月以降累計)



6 管内港別の外国貿易船・外国貿易機入港実績

○外国貿易船 (単位:隻、トン)

港	区分	3月分			1月以降累計		
		隻数	純トン数	前年同月比(隻)	隻数	純トン数	前年同期比(隻)
細島港	日本籍	0	0	-	0	0	-
	外国籍	31	122,540	106.9%	85	335,182	100.0%
	計	31	122,540	106.9%	85	335,182	100.0%
油津港	日本籍	1	21,174	100.0%	1	21,174	100.0%
	外国籍	3	54,533	37.5%	9	154,183	42.9%
	計	4	75,707	44.4%	10	175,357	45.5%

○外国貿易機 (単位:機)

港	3月分		1月以降累計	
	機数	前年同月比	機数	前年同期比
宮崎空港	56	155.6%	156	154.5%

(注)

- 1 価格については、輸出は『FOB価格』、輸入は『CIF価格』を計上しています。
- 2 輸出価格は、当該輸出貨物を積載する船舶又は航空機の出港の日、輸入は当該貨物の輸入許可の日(蔵入貨物、移入貨物及び輸入許可前引取貨物は、それぞれ当該貨物の承認の日)をもって計上しています。
- 3 統計数値の単位未満は四捨五入を行うため総数の内訳の計が一致しない場合があります。
- 4 この発表資料を引用される場合は『細島税関支署発表』の旨を付記願います。
- 5 この資料詳細に関するご質問は、以下のところまでお問い合わせ願います。



お問い合わせ先

細島税関支署:0982-56-1253 (FAX:0982-52-1090)

Eメール:moji-hososhima@customs.go.jp

門司税関ホームページ

www.customs.go.jp/moji/

門司税関HP QRコード



安全安心な社会を目指して

税関では、麻薬・けん銃などの密輸や知的財産侵害物品に関する皆様からの情報をお待ちしております。

密輸ダイヤル(24時間) 0120-461-961