

# 宮崎県の貿易概況

(平成30年 2月分輸出確報・輸入9桁速報値)

平成30年4月9日  
細島税関支署  
宮崎空港出張所  
油津出張所

◎輸出8か月連続のプラス！

◎輸入3か月連続のマイナス！

**輸出：** 輸出総額は、59億11百万円(前年同月比102.6%)で、8か月連続の増加となった。  
以下、前年同月比でみると、

- 品目別では、プラスチック(8.7%減)が減少したものの、一般機械(40.2%増)が増加、電気機器(約2.0倍)は著しく増加した。
- 国別では、インド(5.8%減)が減少したものの、中国(14.5%増)、韓国(28.2%増)、アメリカ合衆国(21.5%増)は増加した。

**輸入：** 輸入総額は、42億97百万円(前年同月比77.2%)で、3か月連続の減少となった。  
以下、前年同月比でみると、

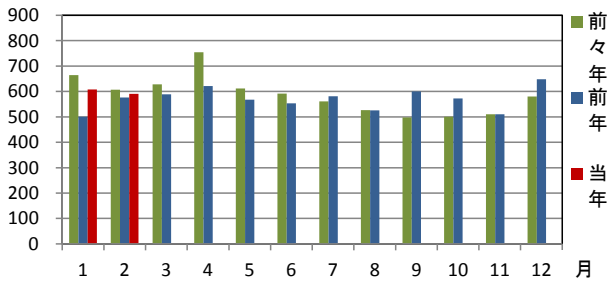
- 品目別では、元素及び化合物(4.2%減)、金属鉱及びびくず(46.6%減)が減少したものの、木製品及びびコルク製品(20.3%増)は増加、石炭及びコークス及び練炭(約2.6倍)は著しく増加した。
- 国別では、アメリカ合衆国(8.3%減)、タイ(10.9%減)、ガボン(42.4%減)、オーストラリア(43.9%減)、中国(64.0%減)が減少した。

## 1 総額 (単位=千円)

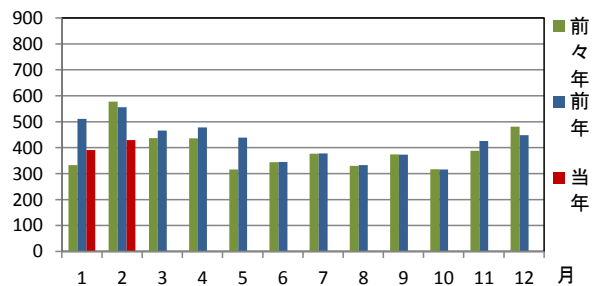
区分	2月分		1月以降累計	
	価格	前年同月比	価格	前年同期比
輸出	5,911,429	102.6%	11,987,152	111.3%
輸入	4,296,632	77.2%	8,203,889	76.9%
総額	10,208,061	90.1%	20,191,041	94.2%
差引額	1,614,797	輸出超	3,783,263	輸出超

## 2 輸出入貿易額推移グラフ

○輸出 (単位=千万円)

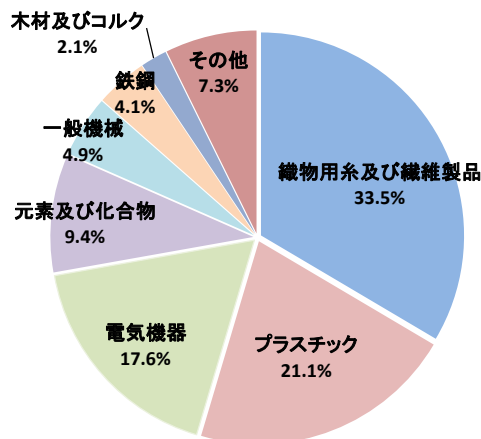


○輸入 (単位=千万円)

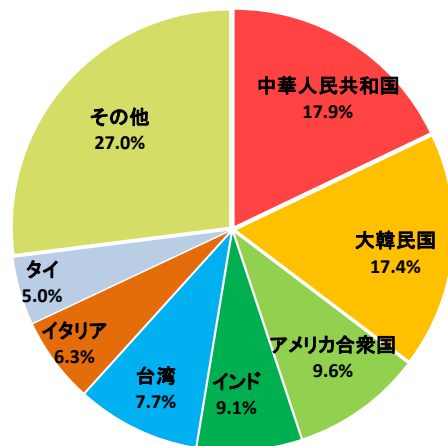


## 3 輸出品目別・国別グラフ (1月以降累計)

【品目別】

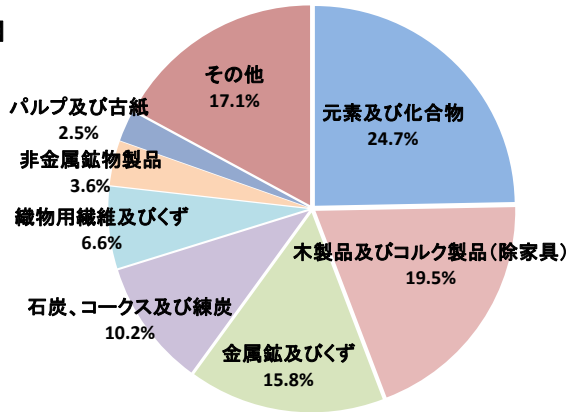


【国別】

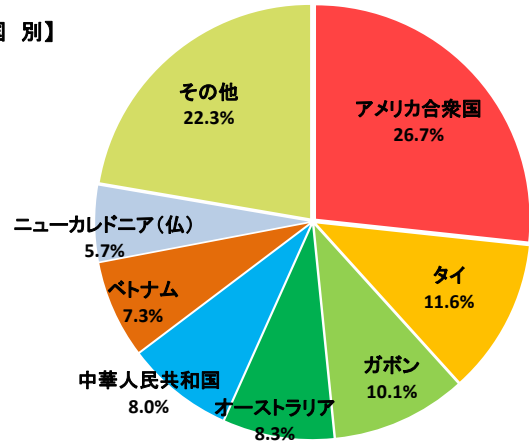


#### 4 輸入品目別・国別グラフ (1月以降累計)

【品目別】



【国別】

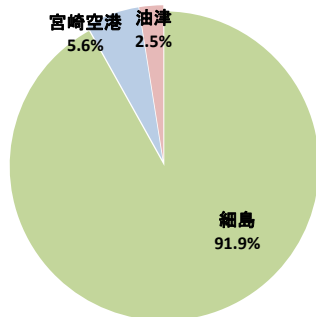


#### 5 署所別輸出入額表

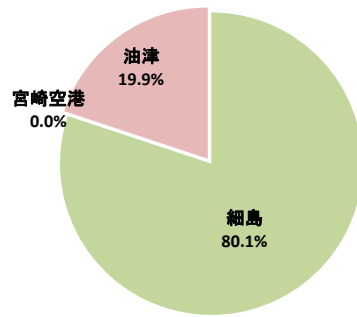
○一覧表(単位=千円)

区分	2月分		前年同月比		1月以降累計		前年同期比	
	輸出	輸入	輸出	輸入	輸出	輸入	輸出	輸入
細島税関支署	輸出	5,438,747	98.7%		11,015,937	106.2%		
	輸入	3,539,864	76.7%		6,568,235	82.4%		
	総額	8,978,611	88.6%		17,584,172	95.9%		
宮崎空港出張所	輸出	315,475	277.9%		670,385	407.5%		
	輸入	0	—		0	0.0%		
	総額	315,475	277.9%		670,385	405.6%		
油津出張所	輸出	157,207	115.6%		300,830	128.4%		
	輸入	756,768	79.9%		1,635,654	60.5%		
	総額	913,975	84.4%		1,936,484	65.9%		

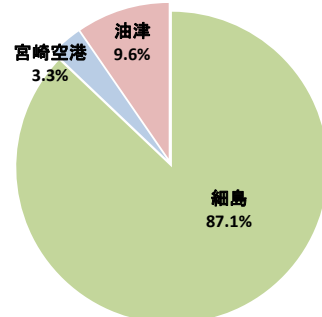
○輸出総額の割合(1月以降累計)



○輸入総額の割合(1月以降累計)



○輸出入総額の割合(1月以降累計)



#### 6 管内港別の外国貿易船・外国貿易機入港実績

○外国貿易船(単位:隻、トン)

区分	2月分			1月以降累計			
	隻数	純トン数	前年同月比(隻)	隻数	純トン数	前年同期比(隻)	
細島港	日本籍	0	0	0	0	—	
	外国籍	25	116,630	89.3%	54	212,642	96.4%
	計	25	116,630	89.3%	54	212,642	96.4%
油津港	日本籍	0	0	0	0	—	
	外国籍	3	38,494	50.0%	6	99,650	46.2%
	計	3	38,494	50.0%	6	99,650	46.2%

○外国貿易機(単位:機)

区分	2月分		1月以降累計	
	機数	前年同月比	機数	前年同期比
宮崎空港	47	146.9%	100	153.8%

(注)

- 1 価格については、輸出は『FOB価格』、輸入は『CIF価格』を計上しています。
- 2 輸出価格は、当該輸出貨物を積載する船舶又は航空機の出港の日、輸入は当該貨物の輸入許可の日(蔵入貨物、移入貨物及び輸入許可前引取貨物は、それぞれ当該貨物の承認の日)をもって計上しています。
- 3 統計数値の単位未満は四捨五入を行うため総数の内訳の計が一致しない場合があります。
- 4 この発表資料を引用される場合は『細島税関支署発表』の旨を付記願います。
- 5 この資料詳細に関するご質問は、以下のところまでお問い合わせ願います。



お問い合わせ先

細島税関支署:0982-56-1253 (FAX:0982-52-1090)

Eメール:moji-hososhima@customs.go.jp

門司税関ホームページ

www.customs.go.jp/moji/

門司税関HP QRコード



安全安心な社会を目指して

税関では、麻薬・けん銃などの密輸や知的財産侵害物品に関する皆様からの情報をお待ちしております。

密輸ダイヤル(24時間) 0120-461-961