

# 宮崎県の貿易概況

(平成30年 1月分輸出確報・輸入9桁速報値)

平成30年3月9日  
細島税関支署  
宮崎空港出張所  
油津出張所

◎輸出7か月連続のプラス！

◎輸入2か月連続のマイナス！

**輸 出:** 輸出総額は、60億76百万円(前年同月比121.2%)で、7か月連続の増加となった。  
以下、前年同月比でみると、

- 品目別では、織物用糸及び繊維製品(4.0%減)が減少したものの、元素及び化合物(31.7%増)が増加、電気機器(2.2倍)、一般機械(2.5倍)は著しく増加した。
- 国別では、イタリア(17.3%減)が減少したものの、韓国(32.2%増)は増加、中国(50.8%増)、アメリカ合衆国(57.6%増)は大幅に増加した。

**輸 入:** 輸入総額は、39億7百万円(前年同月比76.2%)で、2か月連続の減少となった。  
以下、前年同月比でみると、

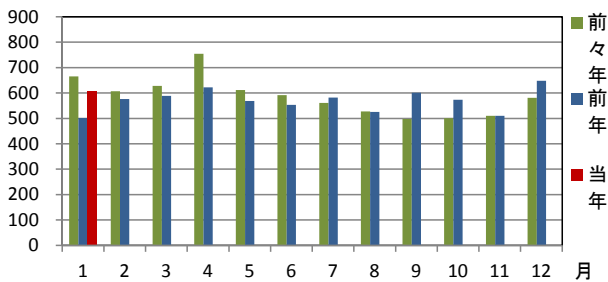
- 品目別では、金属鉱及びびくず(32.2%減)が減少したものの、元素及び化合物(32.4%増)、木製品及びコルク製品(17.9%増)、織物用繊維及びびくず(5.3%)が増加した。
- 国別では、中国(73.8%減)、タイ(43.9%減)が大幅に減少したものの、アメリカ合衆国(23.6%増)、ニュージーランド(11.9%増)が増加した。

## 1 総額 (単位=千円)

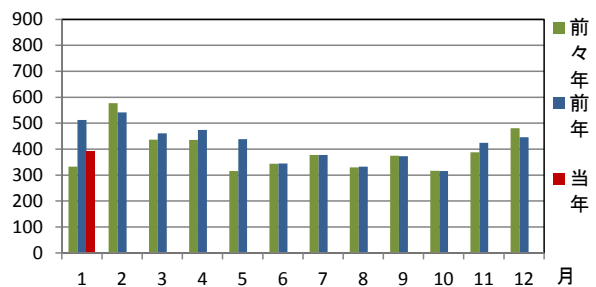
区分	1月分		1月以降累計	
	価格	前年同月比	価格	前年同期比
輸出	6,075,723	121.2%	6,075,723	121.2%
輸入	3,907,257	76.2%	3,907,257	76.2%
総額	9,982,980	98.5%	9,982,980	98.5%
差引額	2,168,466	輸出超	2,168,466	輸出超

## 2 輸出入貿易額推移グラフ

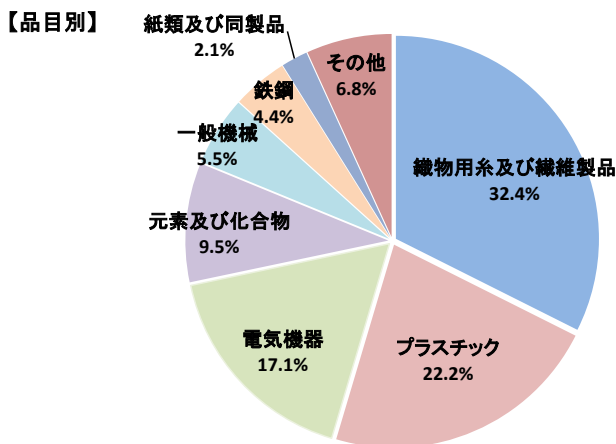
○輸出 (単位=千万円)



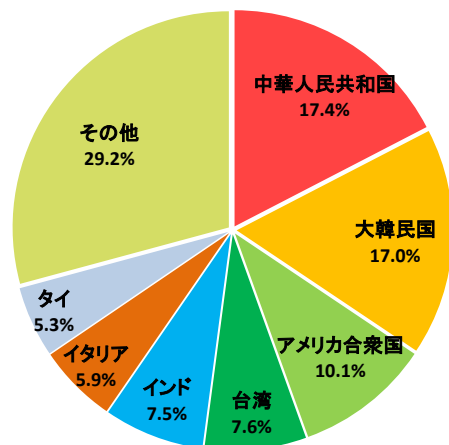
○輸入 (単位=千万円)



## 3 輸出品目別・国別グラフ (1月以降累計)

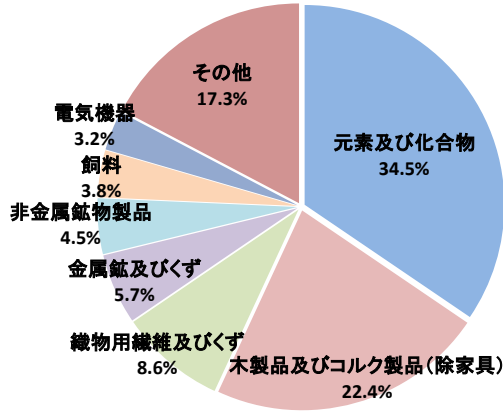


【国別】

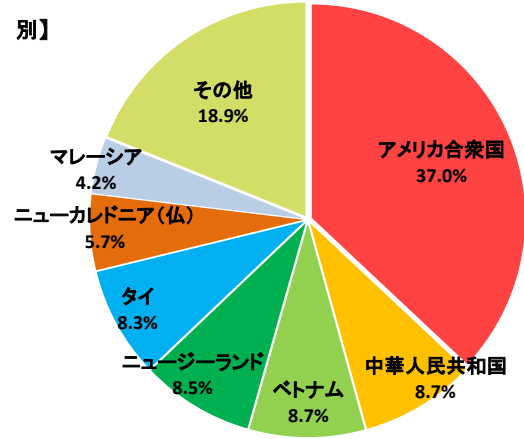


#### 4 輸入品目別・国別グラフ (1月以降累計)

【品目別】



【国別】

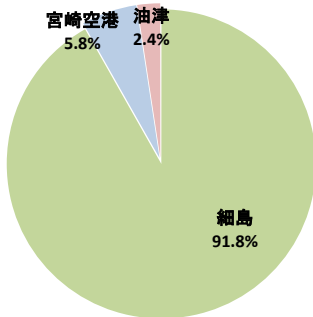


#### 5 署所別輸出入額表

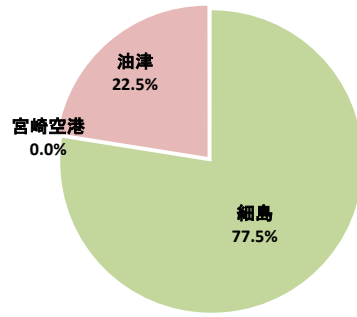
○一覧表 (単位=千円)

区分	1月分		前年同月比		1月以降累計		前年同期比	
	輸出	輸入	輸出	輸入	輸出	輸入	輸出	輸入
細島税関支署	5,577,190	3,028,371	114.7%	90.0%	5,577,190	3,028,371	114.7%	90.0%
	8,605,561		104.6%		8,605,561		104.6%	
	354,910	0	696.4%	—	354,910	0	696.4%	0.0%
宮崎空港出張所	0		—		0		0.0%	
	354,910		686.1%		354,910		686.1%	
	143,623	878,886	146.0%	50.0%	143,623	878,886	146.0%	50.0%
油津出張所	878,886	1,022,509	50.0%	55.1%	878,886	1,022,509	50.0%	55.1%
	1,022,509		55.1%		1,022,509		55.1%	

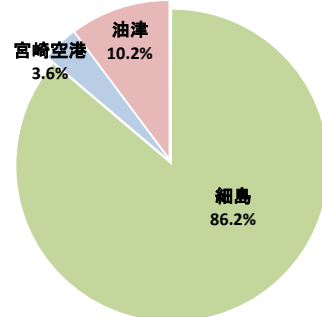
○輸出総額の割合 (1月以降累計)



○輸入総額の割合 (1月以降累計)



○輸出入総額の割合 (1月以降累計)



#### 6 管内港別の外国貿易船・外国貿易機入港実績

○外国貿易船 (単位:隻,トン)

区分	1月分			1月以降累計			
	隻数	純トン数	前年同月比(隻)	隻数	純トン数	前年同期比(隻)	
細島港	日本籍	0	0	0	0	—	
	外国籍	29	96,012	103.6%	29	96,012	103.6%
	計	29	96,012	103.6%	29	96,012	103.6%
油津港	日本籍	0	0	0	0	—	
	外国籍	3	61,156	42.9%	3	61,156	42.9%
	計	3	61,156	42.9%	3	61,156	42.9%

○外国貿易機 (単位:機)

区分	1月分		1月以降累計	
	機数	前年同月比	機数	前年同期比
宮崎空港	53	160.6%	53	160.6%

(注)

- 1 価格については、輸出は『FOB価格』、輸入は『CIF価格』を計上しています。
- 2 輸出価格は、当該輸出貨物を積載する船舶又は航空機の出港の日、輸入は当該貨物の輸入許可の日(蔵入貨物、移入貨物及び輸入許可前引取貨物は、それぞれ当該貨物の承認の日)をもって計上しています。
- 3 統計数値の単位未満は四捨五入を行うため総数の内訳の計が一致しない場合があります。
- 4 この発表資料を引用される場合は『細島税関支署発表』の旨を付記願います。
- 5 この資料詳細に関するご質問は、以下のところまでお問い合わせ願います。



お問い合わせ先

細島税関支署:0982-56-1253 (FAX:0982-52-1090)

Eメール:moji-hososhima@customs.go.jp

安全安心な社会を目指して

税関では、麻薬・けん銃などの密輸や知的財産侵害物品に関する皆様からの情報をお待ちしております。

密輸ダイヤル(24時間) 0120-461-961

門司税関ホームページ

www.customs.go.jp/moji/

門司税関HP QRコード

