

宮崎県の貿易概況

(平成29年 7月分輸出確報・輸入9桁速報値)

平成29年9月11日
細島税関支署
宮崎空港出張所
油津出張所

◎輸出21か月ぶりのプラス!

◎輸入2か月ぶりのプラス!

輸出: 輸出総額は、58億16百万円(前年同月比103.6%)で、21か月ぶりに増加した。以下、前年同月比でみると、

- 品目別では、織物用糸及び繊維製品(13.1%増)、元素及び化合物(4.7%増)が増加したものの、一般機械(69.3%減)が大幅に減少、電気機器(21.5%減)も減少した。
- 国別では、韓国(20.3%増)、フィリピン(33.2%増)が増加したものの、アメリカ合衆国(32.9%減)が大幅に減少、イタリア(20.0%減)も減少した。

輸入: 輸入総額は、41億75百万円(前年同月比110.6%)で、2か月ぶりに増加した。以下、前年同月比でみると、

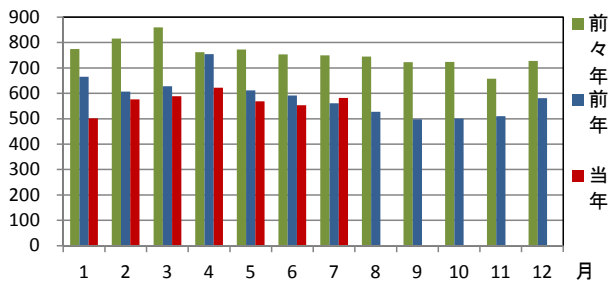
- 品目別では、木製品及びコルク製品(除:家具)(15.3%減)が減少、石炭、コークス及び練炭(41.7%減)は大幅に減少したものの、元素及び化合物(39.4%増)が増加、織物用繊維及びくず(約2.7倍)は著しく増加した。
- 国別では、ニューカレドニア(仏)(32.0%減)が大幅に減少、オーストラリア(17.1%減)も減少したものの、アメリカ合衆国(51.5%増)、タイ(75.5%増)が大幅に増加した。

1 総額 (単位=千円)

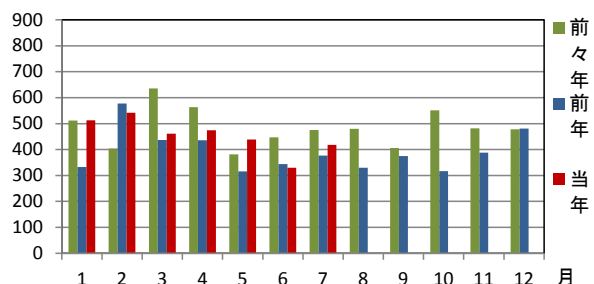
| 区分 | 7月分 | | 1月以降累計 | |
|-----|-----------|--------|------------|--------|
| | 価格 | 前年同月比 | 価格 | 前年同期比 |
| 輸出 | 5,815,797 | 103.6% | 39,913,015 | 90.3% |
| 輸入 | 4,175,089 | 110.6% | 31,746,370 | 112.6% |
| 総額 | 9,990,886 | 106.4% | 71,659,385 | 99.0% |
| 差引額 | 1,640,708 | 輸出超 | 8,166,645 | 輸出超 |

2 輸出入貿易額推移グラフ

○輸出 (単位=千万円)

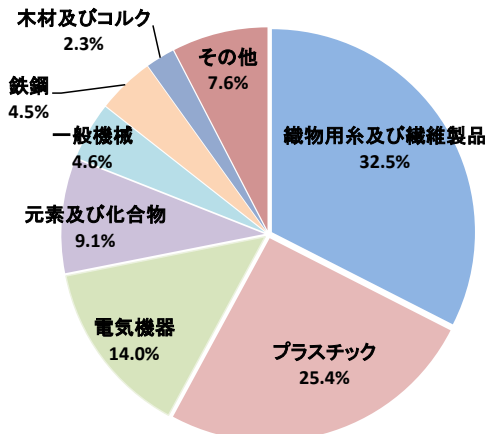


○輸入 (単位=千万円)

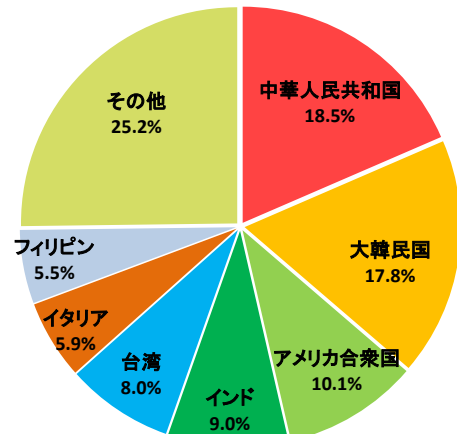


3 輸出品目別・国別グラフ (1月以降累計)

【品目別】

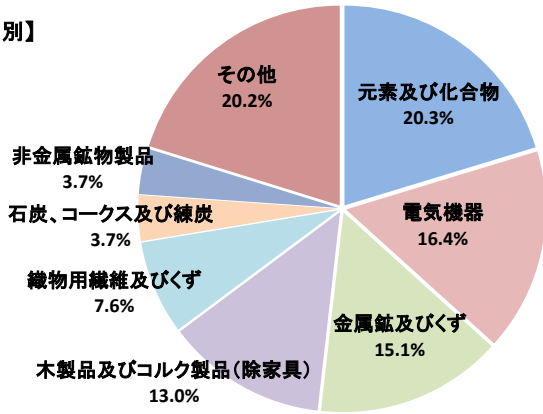


【国別】

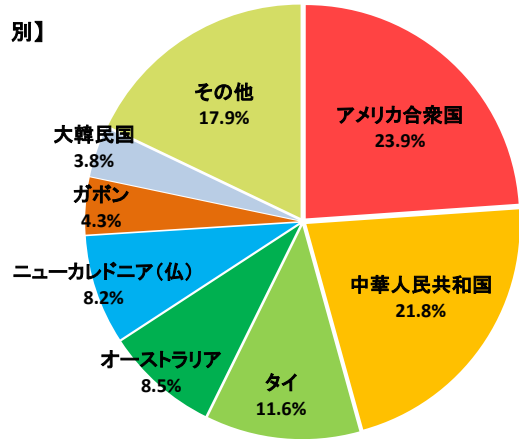


4 輸入品目別・国別グラフ (1月以降累計)

【品目別】



【国別】

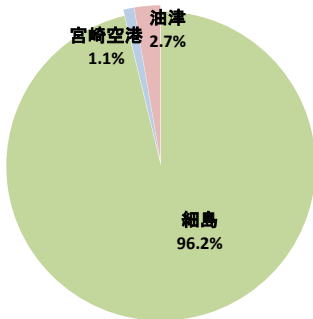


5 署所別輸出入額表

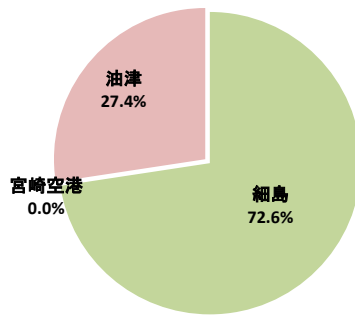
○一覧表 (単位=千円)

| | 区分 | 7月分 | 前年同月比 | 1月以降累計 | 前年同期比 |
|---------|----|-----------|--------|------------|--------|
| 細島税関支署 | 輸出 | 5,629,192 | 104.8% | 38,395,537 | 101.5% |
| | 輸入 | 2,920,193 | 96.0% | 23,044,211 | 106.8% |
| | 総額 | 8,549,385 | 101.6% | 61,439,748 | 103.4% |
| 宮崎空港出張所 | 輸出 | 51,538 | 117.3% | 448,799 | 8.9% |
| | 輸入 | 0 | — | 771 | 257.0% |
| | 総額 | 51,538 | 117.3% | 449,570 | 8.9% |
| 油津出張所 | 輸出 | 135,067 | 68.2% | 1,068,679 | 81.2% |
| | 輸入 | 1,254,896 | 171.3% | 8,701,388 | 131.7% |
| | 総額 | 1,389,963 | 149.3% | 9,770,067 | 123.3% |

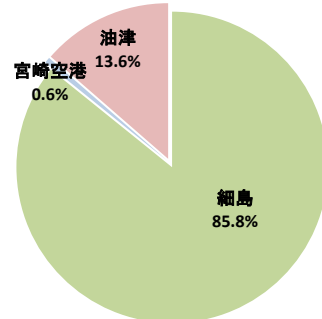
○輸出総額の割合 (1月以降累計)



○輸入総額の割合 (1月以降累計)



○輸出入総額の割合 (1月以降累計)



6 管内港別の外国貿易船・外国貿易機入港実績

○外国貿易船 (単位:隻,トン)

| | 区分 | 7月分 | | | 1月以降累計 | | |
|-----|-----|-----|---------|----------|--------|---------|----------|
| | | 隻数 | 純トン数 | 前年同月比(隻) | 隻数 | 純トン数 | 前年同期比(隻) |
| 細島港 | 日本籍 | 1 | 188 | 100.0% | 2 | 407 | 200.0% |
| | 外国籍 | 29 | 101,151 | 90.6% | 206 | 805,858 | 98.6% |
| | 計 | 30 | 101,339 | 90.9% | 208 | 806,265 | 99.0% |
| 油津港 | 日本籍 | 0 | 0 | — | 1 | 21,172 | 100.0% |
| | 外国籍 | 6 | 51,450 | 85.7% | 50 | 419,250 | 104.2% |
| | 計 | 6 | 51,450 | 85.7% | 51 | 440,422 | 104.1% |

○外国貿易機 (単位:機)

| | 7月分 | | 1月以降累計 | |
|------|-----|-------|--------|-------|
| | 機数 | 前年同月比 | 機数 | 前年同期比 |
| 宮崎空港 | 30 | 90.9% | 222 | 93.7% |

(注)

- 1 価格については、輸出は『FOB価格』、輸入は『CIF価格』を計上しています。
- 2 輸出価格は、当該輸出貨物を積載する船舶又は航空機の出港の日、輸入は当該貨物の輸入許可の日(蔵入貨物、移入貨物及び輸入許可前引取貨物は、それぞれ当該貨物の承認の日)をもって計上しています。
- 3 統計数値の単位未満は四捨五入を行うため総数の内訳の計が一致しない場合があります。
- 4 この発表資料を引用される場合は『細島税関支署発表』の旨を付記願います。
- 5 この資料詳細に関するご質問は、以下のところまでお問い合わせ願います。



お問い合わせ先

細島税関支署:0982-56-1253 (FAX:0982-52-1090)

Eメール:moji-hososhima@customs.go.jp

安全安心な社会を目指して

税関では、麻薬・けん銃などの密輸や知的財産侵害物品に関する皆様からの情報をお待ちしております。

密輸ダイヤル(24時間) 0120-461-961

門司税関ホームページ

www.customs.go.jp/moji/

門司税関HP QRコード

