

宮崎県の貿易概況

(平成29年 6月分輸出確報・輸入9桁速報値)

平成29年8月10日
細島税関支署
宮崎空港出張所
油津出張所

◎輸出20か月連続のマイナス！
◎輸入4か月ぶりのマイナス！

輸出: 輸出総額は、55億33百万円(前年同月比93.5%)で、20か月連続で減少した。
以下、前年同期比でみると、

- 品目別では、織物用糸及び繊維製品(13.5%増)、元素及び化合物(8.5%増)が増加したものの、一般機械(72.8%減)が大幅に減少、電気機器(24.7%減)も減少した。
- 国別では、韓国(24.0%増)、フィリピン(28.7%増)が増加したものの、アメリカ合衆国(37.1%減)が大幅に減少、イタリア(24.3%減)も減少した。

輸入: 輸入総額は、32億96百万円(前年同月比95.7%)で、4か月ぶりに減少した。
以下、前年同期比でみると、

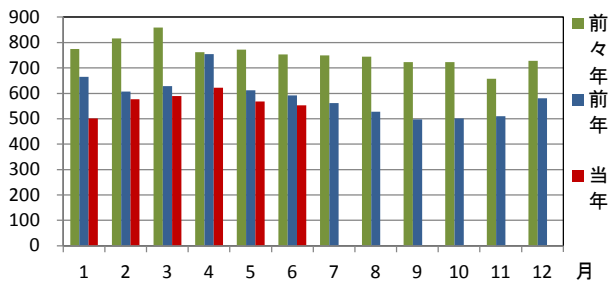
- 品目別では、石炭、コークス及び練炭(28.4%減)、木製品及びコルク製品(除:家具)(13.1%減)が減少したものの、織物用繊維及びくず(約2.5倍)が著しく増加、元素及び化合物(34.4%増)も大幅に増加した。
- 国別では、ニューカレドニア(仏)(33.7%減)が大幅に減少、オーストラリア(17.3%減)も減少したものの、タイ(56.9%増)、アメリカ合衆国(46.1%増)が大幅に増加した。

1 総額 (単位=千円)

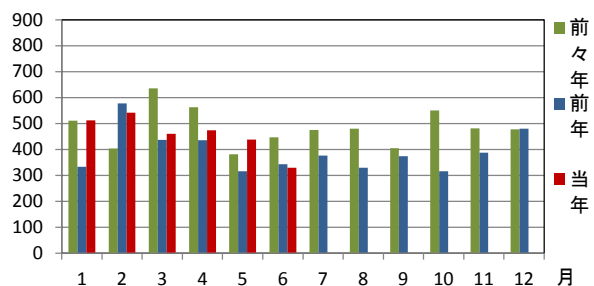
区分	6月分		1月以降累計	
	価格	前年同月比	価格	前年同期比
輸出	5,533,272	93.5%	34,097,218	88.4%
輸入	3,296,021	95.7%	27,571,281	112.9%
総額	8,829,293	94.3%	61,668,499	97.9%
差引額	2,237,251	輸出超	6,525,937	輸出超

2 輸出入貿易額推移グラフ

○輸出 (単位=千万円)

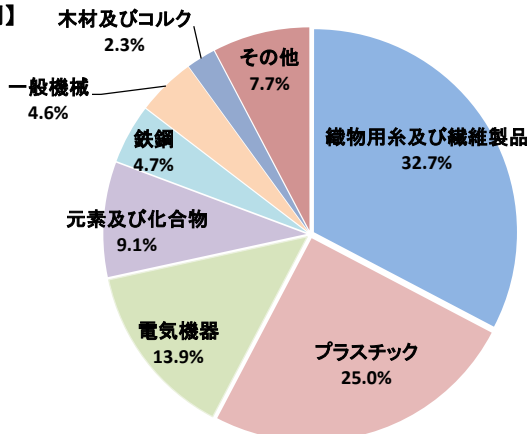


○輸入 (単位=千万円)

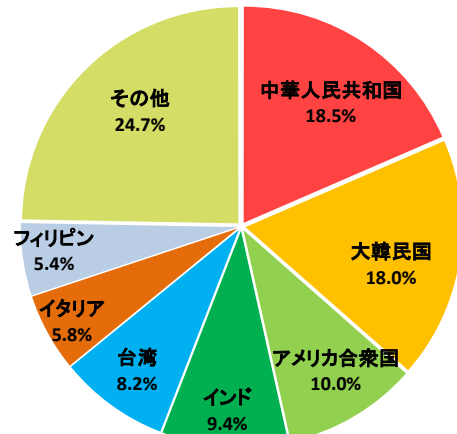


3 輸出品目別・国別グラフ (1月以降累計)

【品目別】

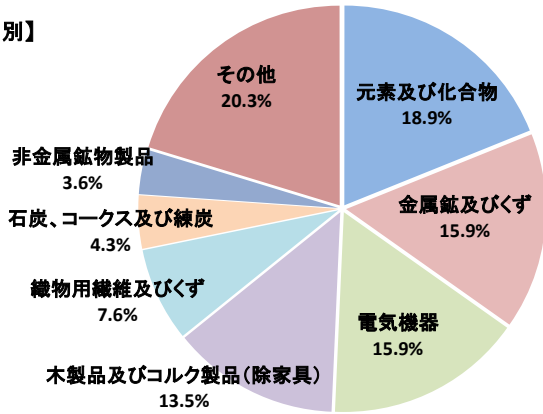


【国別】

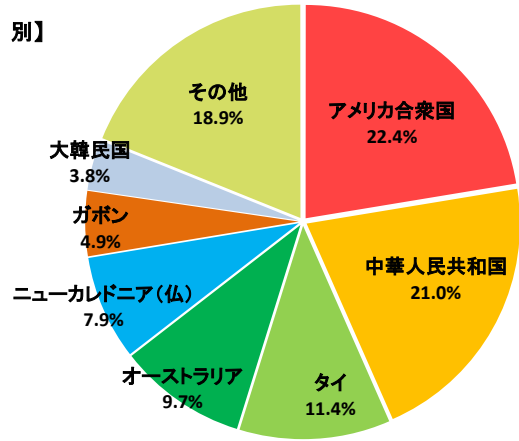


4 輸入品目別・国別グラフ (1月以降累計)

【品目別】



【国別】

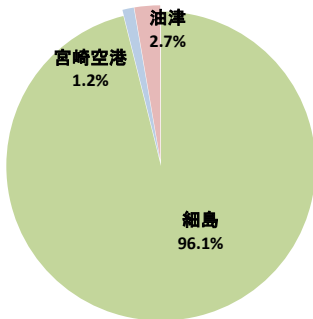


5 署所別輸出入額表

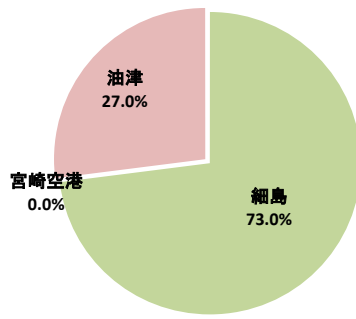
○一覧表 (単位=千円)

区分	6月分		1月以降累計		
	金額	前年同月比	金額	前年同期比	
細島税関支署	輸出	5,299,567	93.1%	32,766,345	101.0%
	輸入	2,651,266	111.1%	20,124,018	108.5%
	総額	7,950,833	98.4%	52,890,363	103.7%
宮崎空港出張所	輸出	67,445	155.8%	397,261	7.9%
	輸入	0	—	771	257.0%
	総額	67,445	154.7%	398,032	7.9%
油津出張所	輸出	166,260	91.4%	933,612	83.5%
	輸入	644,755	60.9%	7,446,492	126.8%
	総額	811,015	65.4%	8,380,104	119.8%

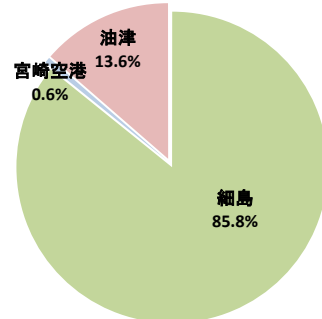
○輸出総額の割合 (1月以降累計)



○輸入総額の割合 (1月以降累計)



○輸出入総額の割合 (1月以降累計)



6 管内港別の外国貿易船・外国貿易機入港実績

○外国貿易船 (単位:隻、トン)

区分	6月分			1月以降累計			
	隻数	純トン数	前年同月比(隻)	隻数	純トン数	前年同期比(隻)	
細島港	日本籍	1	219	全増	1	219	全増
	外国籍	31	118,410	106.9%	177	704,707	100.0%
	計	32	118,629	110.3%	178	704,926	100.6%
油津港	日本籍	0	0	—	1	21,172	100.0%
	外国籍	8	51,503	114.3%	44	367,800	107.3%
	計	8	51,503	114.3%	45	388,972	107.1%

○外国貿易機 (単位:機)

区分	6月分		1月以降累計	
	機数	前年同月比	機数	前年同期比
宮崎空港	29	87.9%	192	94.1%

(注)

- 1 価格については、輸出は『FOB価格』、輸入は『CIF価格』を計上しています。
- 2 輸出価格は、当該輸出貨物を積載する船舶又は航空機の出港の日、輸入は当該貨物の輸入許可の日(蔵入貨物、移入貨物及び輸入許可前引取貨物は、それぞれ当該貨物の承認の日)をもって計上しています。
- 3 統計数値の単位未満は四捨五入を行うため総数の内訳の計が一致しない場合があります。
- 4 この発表資料を引用される場合は『細島税関支署発表』の旨を付記願います。
- 5 この資料詳細に関するご質問は、以下のところまでお問い合わせ願います。



お問い合わせ先

細島税関支署:0982-56-1253 (FAX:0982-52-1090)

Eメール:moji-hososhima@customs.go.jp

門司税関ホームページ

www.customs.go.jp/moji/

門司税関HP QRコード



安全安心な社会を目指して

税関では、麻薬・けん銃などの密輸や知的財産侵害物品に関する皆様からの情報をお待ちしております。

密輸ダイヤル(24時間) 0120-461-961