

宮崎県の貿易概況

(平成29年 3月分輸出確報・輸入9桁速報値)

平成29年5月8日
細島税関支署
宮崎空港出張所
油津出張所

◎輸出17か月連続のマイナス!

◎輸入1か月ぶりのプラス!

輸出: 輸出総額は、58億90百万円(前年同月比93.7%)で、17か月連続で減少した。
以下、前年同期比でみると、

- 品目別では、木材及びコルク(約2.3倍)が著しく増加、織物用糸及び繊維製品(22.6%増)、元素及び化合物(19.4%増)が増加したものの、一般機械(78.2%減)、電気機器(31.1%減)が大幅に減少した。
- 国別では、台湾(46.1%増)、フィリピン(42.2%増)が大幅に増加したものの、アメリカ合衆国(38.2%減)が大幅に減少、イタリア(15.6%減)、インド(2.3%減)も減少した。

輸入: 輸入総額は、46億7百万円(前年同月比105.5%)で、1か月ぶりに増加した。
以下、前年同期比でみると、

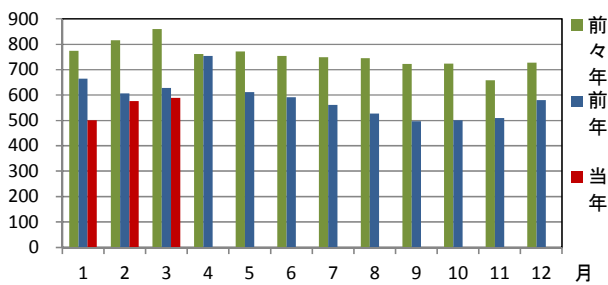
- 品目別では、織物用繊維及びびくず(約2.4倍)が著しく増加、元素及び化合物(40.2%増)、パルプ及び古紙(35.9%増)も大幅に増加、電気機器(18.5%増)、金属鉱及びびくず(17.4%増)も増加した。
- 国別では、ニューカレドニア(仏)(51.6%減)が大幅に減少、オーストラリア(12.8%減)も減少したものの、ニュージーランド(約11倍)、ガボン(約4倍)が著しく増加、中華人民共和国(57.0%増)、アメリカ合衆国(47.1%増)も大幅に増加した。

1 総額 (単位=千円)

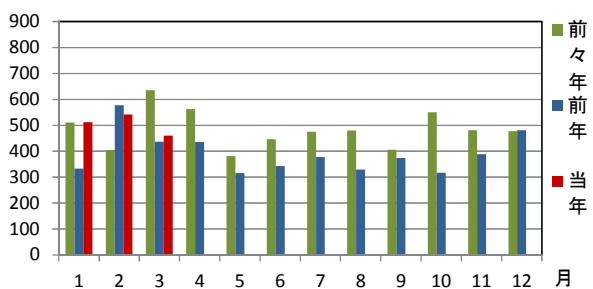
区分	3月分		1月以降累計	
	価格	前年同月比	価格	前年同期比
輸出	5,890,370	93.7%	16,663,737	87.7%
輸入	4,607,292	105.5%	15,149,687	112.5%
総額	10,497,662	98.6%	31,813,424	98.0%
差引額	1,283,078	輸出超	1,514,050	輸出超

2 輸出入貿易額推移グラフ

○輸出 (単位=千万円)

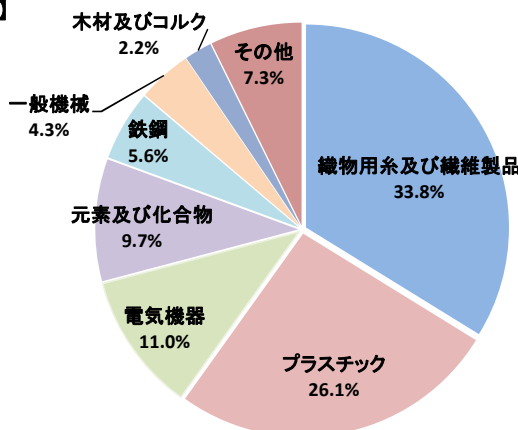


○輸入 (単位=千万円)

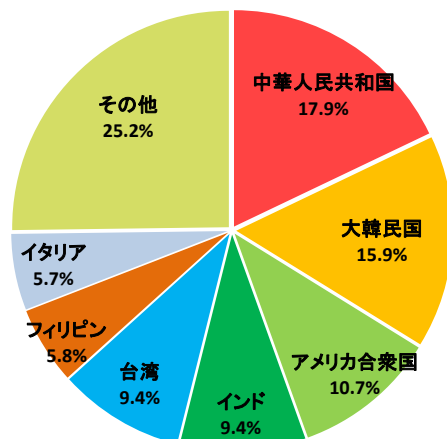


3 輸出品目別・国別グラフ (1月以降累計)

【品目別】

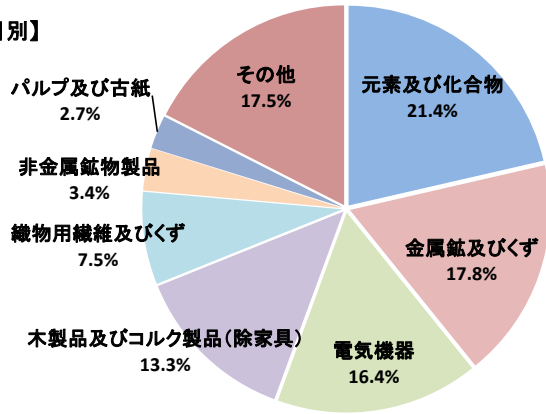


【国別】

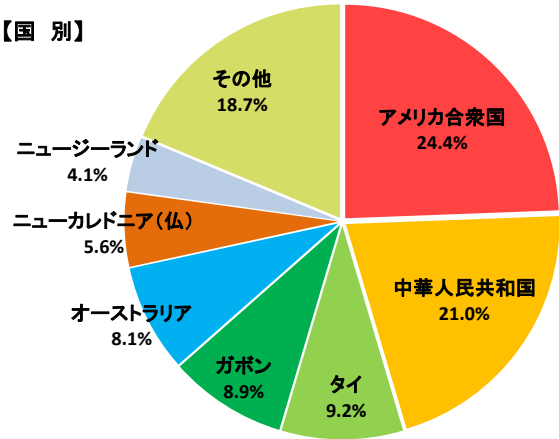


4 輸入品目別・国別グラフ (1月以降累計)

【品目別】



【国別】

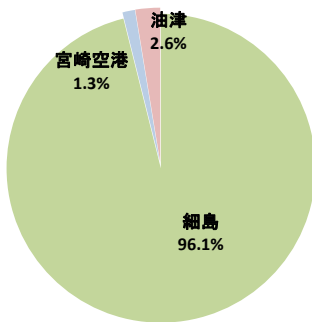


5 署所別輸出入額表

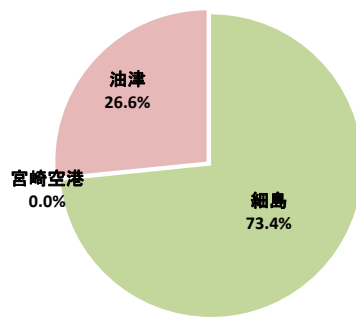
○一覧表 (単位=千円)

	区分	3月分	前年同月比	1月以降累計	前年同期比
細島税関支署	輸出	5,637,772	105.5%	16,012,286	104.0%
	輸入	3,278,213	89.4%	11,114,936	108.6%
	総額	8,915,985	99.0%	27,127,222	105.8%
宮崎空港出張所	輸出	53,531	7.0%	218,031	7.2%
	輸入	0	—	771	全増
	総額	53,531	7.0%	218,802	7.2%
油津出張所	輸出	199,067	111.5%	433,420	77.7%
	輸入	1,329,079	189.5%	4,033,980	124.9%
	総額	1,528,146	173.7%	4,467,400	117.9%

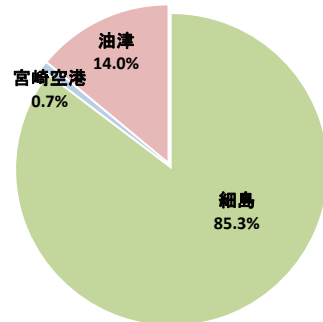
○輸出総額の割合 (1月以降累計)



○輸入総額の割合 (1月以降累計)



○輸出入総額の割合 (1月以降累計)



6 管内港別の外国貿易船・外国貿易機入港実績

○外国貿易船 (単位:隻、トン)

	区分	3月分			1月以降累計		
		隻数	純トン数	前年同月比(隻)	隻数	純トン数	前年同期比(隻)
細島港	日本籍	0	0	—	0	0	—
	外国籍	29	100,841	93.5%	85	343,753	97.7%
	計	29	100,841	93.5%	85	343,753	97.7%
油津港	日本籍	1	21,172	全増	1	21,172	100.0%
	外国籍	8	51,590	133.3%	21	179,300	110.5%
	計	9	72,762	150.0%	22	200,472	110.0%

○外国貿易機 (単位:機)

	3月分		1月以降累計	
	機数	前年同月比	機数	前年同期比
宮崎空港	36	102.9%	101	98.1%

(注)

- 価格については、輸出は『FOB価格』、輸入は『CIF価格』を計上しています。
- 輸出価格は、当該輸出貨物を積載する船舶又は航空機の出港の日、輸入は当該貨物の輸入許可の日(蔵入貨物、移入貨物及び輸入許可前引取貨物は、それぞれ当該貨物の承認の日)をもって計上しています。
- 統計数値の単位未満は四捨五入を行うため総数の内訳の計が一致しない場合があります。
- この発表資料を引用されるときは『細島税関支署発表』の旨を付記願います。
- この資料詳細に関するご質問は、以下のところまでお問い合わせ願います。



お問い合わせ先

細島税関支署:0982-56-1253 (FAX:0982-52-1090)

Eメール:moji-hososhima@customs.go.jp

門司税関ホームページ

www.customs.go.jp/moji/

門司税関HP QRコード



安全安心な社会を目指して

税関では、麻薬・けん銃などの密輸や知的財産侵害物品に関する皆様からの情報をお待ちしております。

密輸ダイヤル(24時間) 0120-461-961