

宮崎県の貿易概況

(平成29年 2月分輸出確報・輸入9桁速報値)

平成29年4月10日
細島税関支署
宮崎空港出張所
油津出張所

◎輸出16か月連続のマイナス!

◎輸入3か月ぶりのマイナス!

輸出: 輸出総額は、57億62百万円(前年同月比94.9%)で、16か月連続で減少した。以下、前年同期比でみると、

- 品目別では、元素及び化合物(25.8%増)、織物用糸及び繊維製品(21.9%増)が増加したものの、一般機械(83.0%減)、紙類及び同製品(40.9%減)が大幅に減少、電気機器(24.8%減)も減少した。
- 国別では、フィリピン(67.3%増)が大幅に増加、台湾(27.0%増)も増加したものの、アメリカ合衆国(51.8%減)が大幅に減少、イタリア(10.4%減)及びインド(6.0%減)も減少した。

輸入: 輸入総額は、54億17百万円(前年同月比93.9%)で、3か月ぶりに減少した。以下、前年同期比でみると、

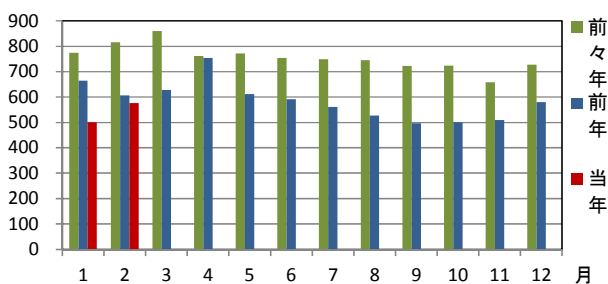
- 品目別では、織物用繊維及びびくず(約2.1倍)が著しく増加、金属鉱及びびくず(51.2%増)が大幅に増加、パルプ及び古紙(28.8%増)も増加したものの、石炭、コークス及び練炭(62.8%減)が大幅に減少、木製品及びコルク製品(除く家具)(4.3%減)も減少した。
- 国別では、ガボン(約4倍)、ブラジル(約2.1倍)が著しく増加、アメリカ合衆国(77.4%増)も大幅に増加したものの、ニューカレドニア(仏)(58.4%減)が大幅に減少、オーストラリア(6.5%減)も減少した。

1 総額 (単位=千円)

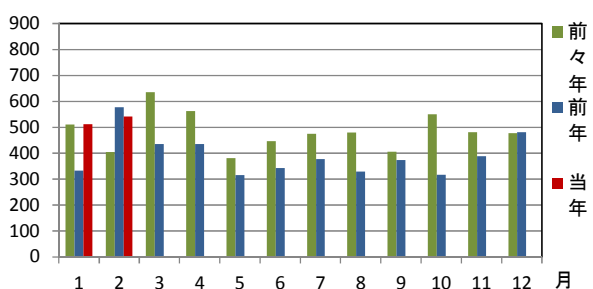
区分	2月分		1月以降累計	
	価格	前年同月比	価格	前年同期比
輸出	5,762,143	94.9%	10,773,367	84.7%
輸入	5,417,454	93.9%	10,542,395	115.8%
総額	11,179,597	94.4%	21,315,762	97.7%
差引額	344,689	輸出超	230,972	輸出超

2 輸出入貿易額推移グラフ

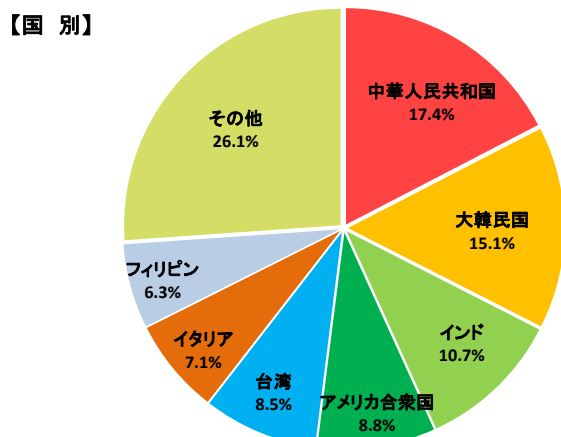
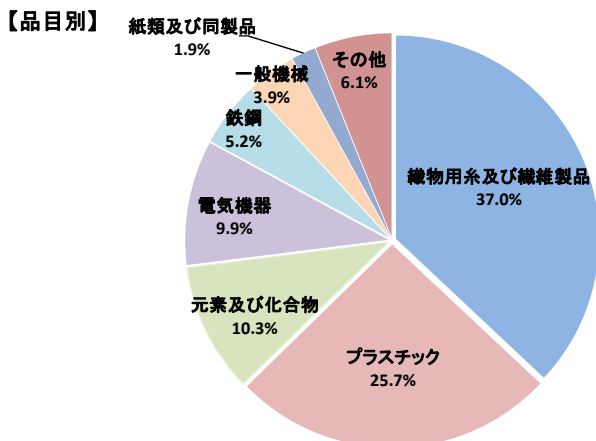
○輸出 (単位=千万円)



○輸入 (単位=千万円)

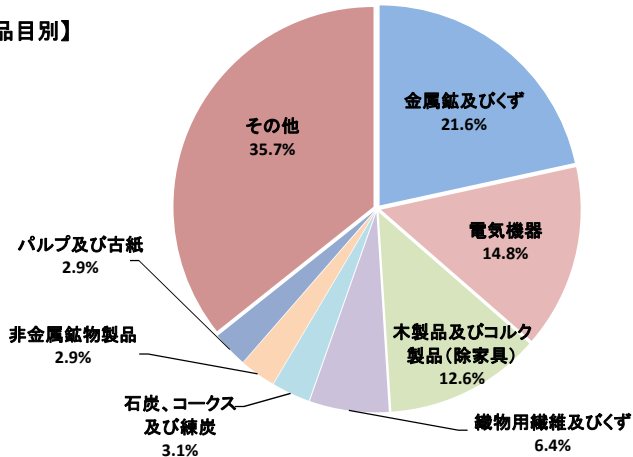


3 輸出品目別・国別グラフ (1月以降累計)

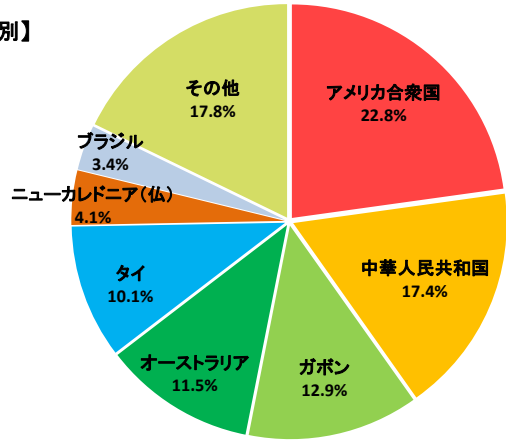


4 輸入品目別・国別グラフ (1月以降累計)

【品目別】



【国別】

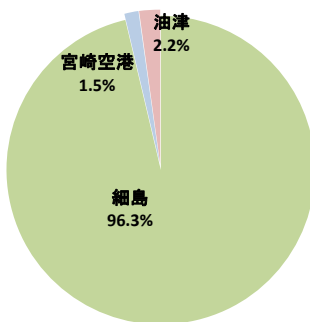


5 署所別輸出入額表

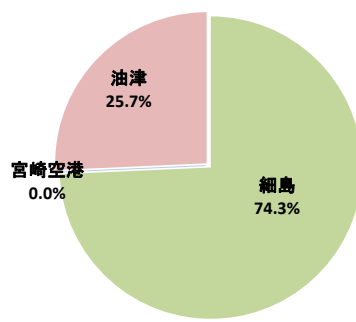
○一覧表 (単位=千円)

	区分	2月分	前年同月比	1月以降累計	前年同期比
細島税関支署	輸出	5,512,608	116.0%	10,374,514	103.2%
	輸入	4,470,330	115.0%	7,836,723	119.2%
	総額	9,982,938	115.6%	18,211,237	109.5%
宮崎空港出張所	輸出	113,539	9.8%	164,500	7.2%
	輸入	0	—	771	全増
	総額	113,539	9.8%	165,271	7.2%
油津出張所	輸出	135,996	85.2%	234,353	61.8%
	輸入	947,124	50.2%	2,704,901	106.9%
	総額	1,083,120	52.9%	2,939,254	101.0%

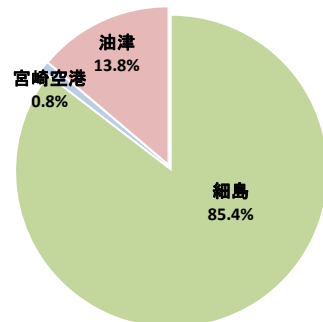
○輸出総額の割合 (1月以降累計)



○輸入総額の割合 (1月以降累計)



○輸出入総額の割合 (1月以降累計)



6 管内港別の外国貿易船・外国貿易機入港実績

○外国貿易船 (単位:隻、トン)

	区分	2月分			1月以降累計		
		隻数	純トン数	前年同月比(隻)	隻数	純トン数	前年同期比(隻)
細島港	日本籍	0	0	—	0	0	—
	外国籍	28	112,076	96.6%	56	242,912	100.0%
	計	28	112,076	96.6%	56	242,912	100.0%
油津港	日本籍	0	0	—	0	0	—
	外国籍	6	56,502	85.7%	13	127,710	100.0%
	計	6	56,502	85.7%	13	127,710	92.9%

○外国貿易機 (単位:機)

	2月分		1月以降累計	
	機数	前年同月比	機数	前年同期比
宮崎空港	32	97.0%	65	95.6%

(注)

- 1 価格については、輸出は『FOB価格』、輸入は『CIF価格』を計上しています。
- 2 輸出価格は、当該輸出貨物を積載する船舶又は航空機の出港の日、輸入は当該貨物の輸入許可の日(蔵入貨物、移入貨物及び輸入許可前引取貨物は、それぞれ当該貨物の承認の日)をもって計上しています。
- 3 統計数値の単位未満は四捨五入を行うため総数の内訳の計が一致しない場合があります。
- 4 この発表資料を引用されるときは『細島税関支署発表』の旨を付記願います。
- 5 この資料詳細に関するご質問は、以下のところまでお問い合わせ願います。



お問い合わせ先

細島税関支署:0982-56-1253 (FAX:0982-52-1090)

Eメール:moji-hososhima@customs.go.jp

門司税関ホームページ

www.customs.go.jp/moji/

門司税関HP QRコード



安全安心な社会を目指して

税関では、麻薬・けん銃などの密輸や知的財産侵害物品に関する皆様からの情報をお待ちしております。

密輸ダイヤル(24時間) 0120-461-961