

# 宮崎県の貿易概況

(平成29年 1月分輸出確報・輸入9桁速報値)

平成29年3月10日  
細島税関支署  
宮崎空港出張所  
油津出張所

◎輸出15か月連続のマイナス!

◎輸入2か月連続のプラス!

**輸出:** 輸出総額は、50億11百万円(前年同月比75.4%)で、15か月連続で減少した。  
以下、前年同期比でみると、

- 品目別では、木材及びコルク(4.3倍)が著しく増加、織物用糸及び繊維製品(26.3%増)も増加したものの、一般機械(88.5%減)、電気機器(49.5%減)及び鉄鋼(48.0%)が大幅に減少した。
- 国別では、フィリピン(約2.3倍)が著しく増加、台湾(0.9%増)、イタリア(0.3%増)も増加したものの、アメリカ合衆国(60.9%減)、中国(31.9%減)が大幅に減少した。

**輸入:** 輸入総額は、51億25百万円(前年同月比155.3%)で、2か月連続で増加した。  
以下、前年同期比でみると、

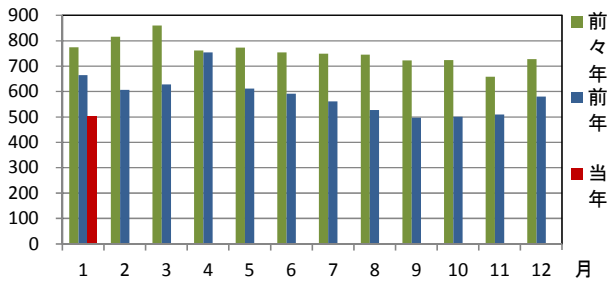
- 品目別では、金属鉱及びびくず(47.3%減)が大幅に減少、パルプ及び古紙(7.5%減)も減少したものの、電気機器(約3.2倍)、元素及び化合物(約2.3倍)が著しく増加した。
- 国別では、タイ(約23倍)、アメリカ合衆国(約2.0倍)が著しく増加、中国(95.5%増)、ブラジル(85.0%増)も大幅に増加、オーストラリア(19.8%増)も増加した。

## 1 総額 (単位=千円)

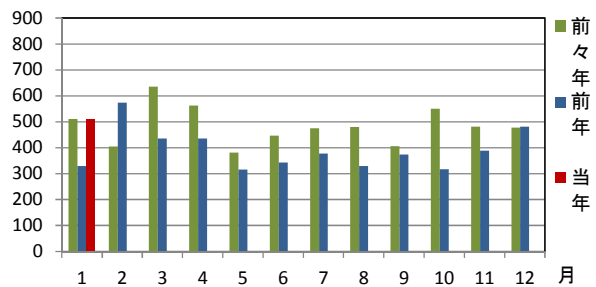
区分	1月分		1月以降累計	
	価格	前年同月比	価格	前年同期比
輸出	5,011,224	75.4%	5,011,224	75.4%
輸入	5,124,941	155.3%	5,124,941	155.3%
総額	10,136,165	101.9%	10,136,165	101.9%
差引額	113,717	輸入超	113,717	輸入超

## 2 輸出入貿易額推移グラフ

○輸出 (単位=千万円)

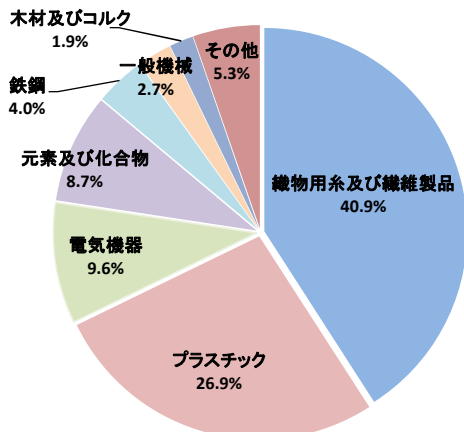


○輸入 (単位=千万円)

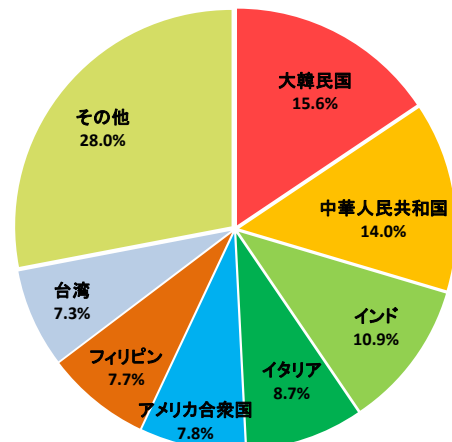


## 3 輸出品目別・国別グラフ (1月以降累計)

【品目別】

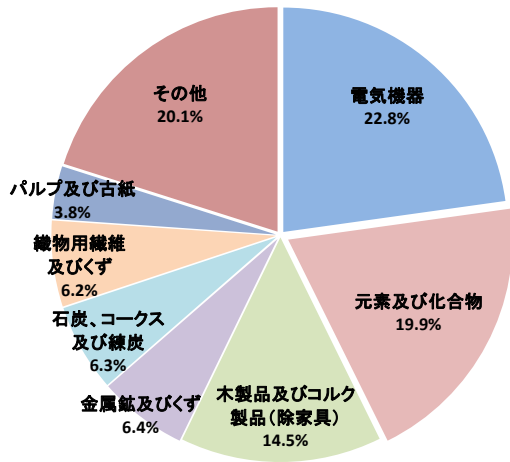


【国別】

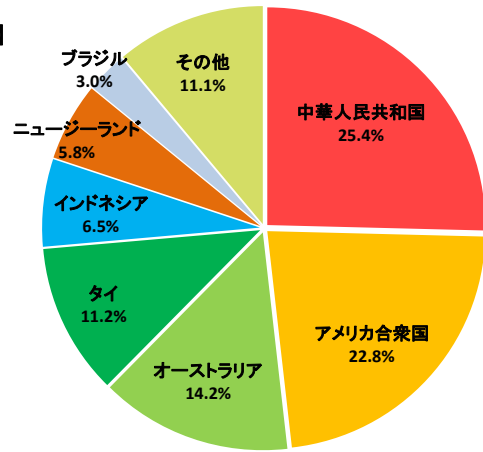


#### 4 輸入品目別・国別グラフ (1月以降累計)

【品目別】



【国別】

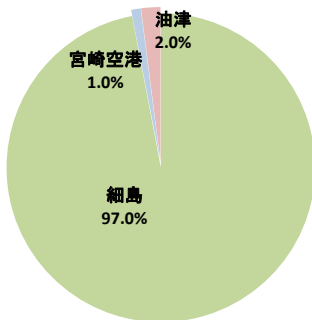


#### 5 署別輸出入額表

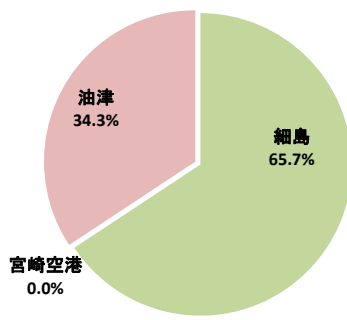
○一覧表 (単位=千円)

区分	1月分		1月以降累計		
	金額	前年同月比	金額	前年同期比	
細島税関支署	輸出	4,861,906	91.7%	4,861,906	91.7%
	輸入	3,366,393	126.7%	3,366,393	126.7%
	総額	8,228,299	103.4%	8,228,299	103.4%
宮崎空港出張所	輸出	50,961	4.5%	50,961	4.5%
	輸入	771	全増	771	全増
	総額	51,732	4.6%	51,732	4.6%
油津出張所	輸出	98,357	44.7%	98,357	44.7%
	輸入	1,757,777	273.2%	1,757,777	273.2%
	総額	1,856,134	215.0%	1,856,134	215.0%

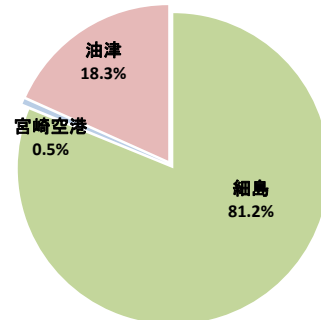
○輸出総額の割合 (1月以降累計)



○輸入総額の割合 (1月以降累計)



○輸出入総額の割合 (1月以降累計)



#### 6 管内港別の外国貿易船・外国貿易機入港実績

○外国貿易船 (単位:隻、トン)

区分	1月分			1月以降累計			
	隻数	純トン数	前年同月比(隻)	隻数	純トン数	前年同期比(隻)	
細島港	日本籍	0	0	0	0	-	
	外国籍	28	130,836	103.7%	28	130,836	103.7%
	計	28	130,836	103.7%	28	130,836	103.7%
油津港	日本籍	0	0	0	0	-	
	外国籍	7	71,208	116.7%	7	71,208	116.7%
	計	7	71,208	100.0%	7	71,208	100.0%

○外国貿易機 (単位:機)

区分	1月分		1月以降累計	
	機数	前年同月比	機数	前年同期比
宮崎空港	33	94.3%	33	94.3%

(注)

- 1 価格については、輸出は『FOB価格』、輸入は『CIF価格』を計上しています。
- 2 輸出価格は、当該輸出貨物を積載する船舶又は航空機の出港の日、輸入は当該貨物の輸入許可の日(蔵入貨物、移入貨物及び輸入許可前引取貨物は、それぞれ当該貨物の承認の日)をもって計上しています。
- 3 統計数値の単位未満は四捨五入を行うため総数の内訳の計が一致しない場合があります。
- 4 この発表資料を引用されるときは『細島税関支署発表』の旨を付記願います。
- 5 この資料詳細に関するご質問は、以下のところまでお問い合わせ願います。



お問い合わせ先

細島税関支署:0982-56-1253 (FAX:0982-52-1090)

Eメール:moji-hososhima@customs.go.jp

安全安心な社会を目指して

税関では、麻薬・けん銃などの密輸や知的財産侵害物品に関する皆様からの情報をお待ちしております。

密輸ダイヤル(24時間) 0120-461-961

門司税関ホームページ

www.customs.go.jp/moji/

門司税関HP QRコード

