

宮崎県の貿易概況

(平成29年 12月分輸出確報・輸入9桁速報値)

平成30年2月14日
細島税関支署
宮崎空港出張所
油津出張所

◎輸出6か月連続のプラス!

◎輸入2か月ぶりのマイナス!

輸出: 輸出総額は、64億79百万円(前年同月比111.6%)で、6か月連続の増加となった。
以下、前年同月比でみると、

- 品目別では、織物用糸及び繊維製品(8.5%増)、元素及び化合物(11.2%増)が増加したものの、一般機械(55.1%減)が大幅に減少、鉄鋼(6.3%減)も減少した。
- 国別では、中国(14.5%増)、韓国(25.6%増)が増加したものの、アメリカ合衆国(20.6%減)、イタリア(22.6%減)が減少した。

輸入: 輸入総額は、44億64百万円(前年同月比92.8%)で、2か月ぶりに減少した。
以下、前年同月比でみると、

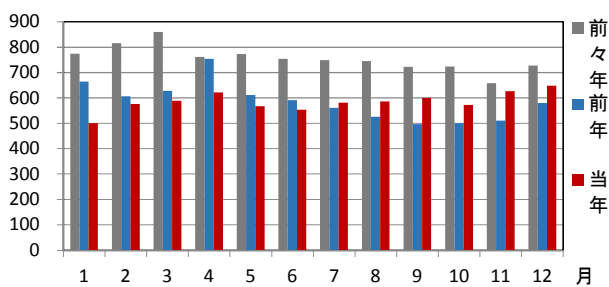
- 品目別では、石炭、コークス及び練炭(13.4%増)、元素及び化合物(23.3%増)が増加、非金属鉱物製品(17.2%減)が減少した。
- 国別では、オーストラリア(4.9%減)、ニューカレドニア(仏)(15.8%減)が減少したものの、アメリカ合衆国(31.4%増)が増加、タイ(67.8%増)は大幅に増加した。

1 総額 (単位=千円)

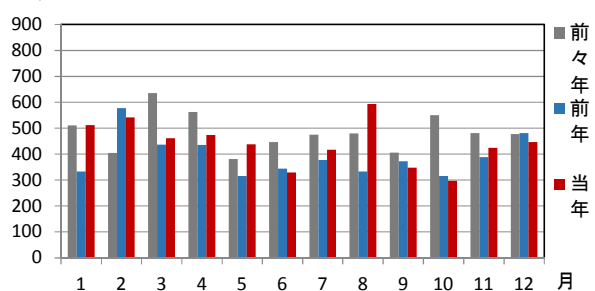
区分	12月分		1月以降累計	
	価格	前年同月比	価格	前年同期比
輸出	6,478,922	111.6%	70,267,087	99.9%
輸入	4,463,518	92.8%	52,840,534	112.2%
総額	10,942,440	103.1%	123,107,621	104.8%
差引額	2,015,404	輸出超	17,426,553	輸出超

2 輸出入貿易額推移グラフ

○輸出 (単位=千万円)

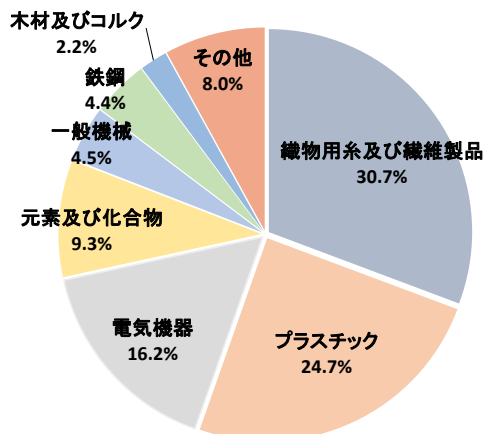


○輸入 (単位=千万円)

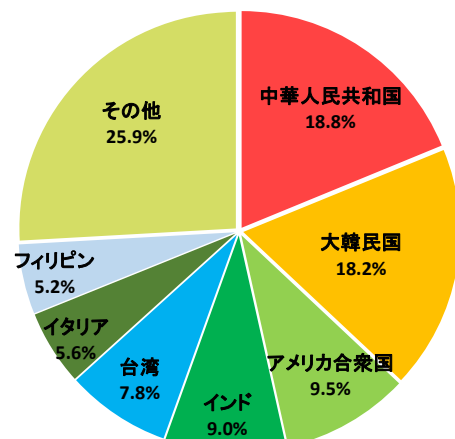


3 輸出品目別・国別グラフ (1月以降累計)

【品目別】

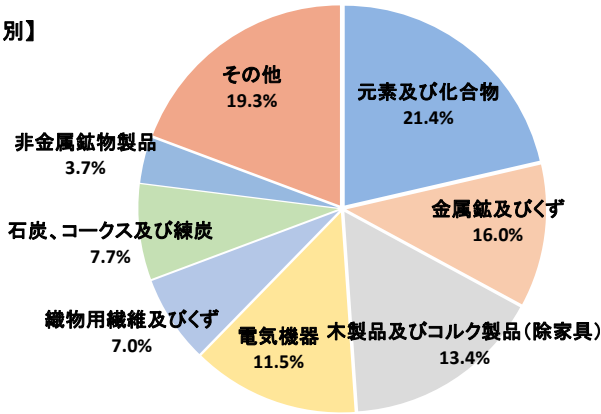


【国別】

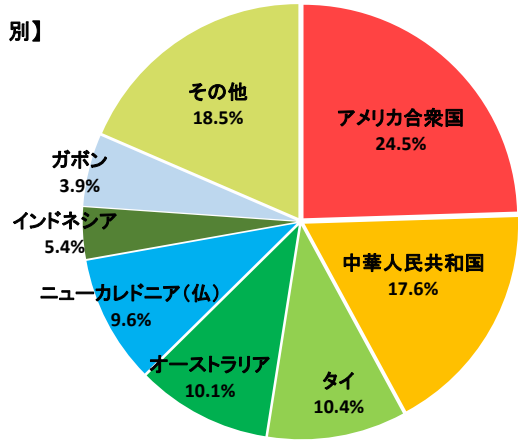


4 輸入品目別・国別グラフ (1月以降累計)

【品目別】



【国別】

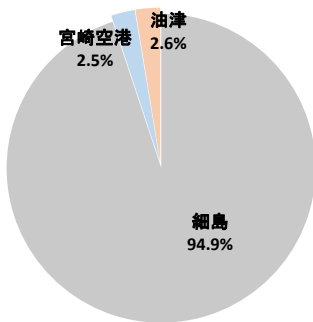


5 署所別輸出入額表

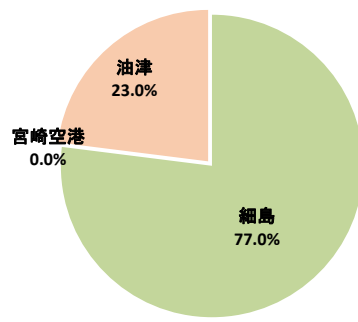
○一覧表 (単位=千円)

署所	区分	12月分		1月以降累計	
		金額	前年同月比	金額	前年同期比
細島税関支署	輸出	5,957,877	106.2%	66,712,741	105.9%
	輸入	3,778,872	102.6%	40,674,060	112.2%
	総額	9,736,749	104.8%	107,386,801	108.2%
宮崎空港出張所	輸出	383,996	554.4%	1,752,429	32.8%
	輸入	0	—	771	116.5%
	総額	383,996	554.4%	1,753,200	32.8%
油津出張所	輸出	137,049	108.1%	1,801,917	90.1%
	輸入	684,646	60.9%	12,165,703	112.2%
	総額	821,695	65.7%	13,967,620	108.8%

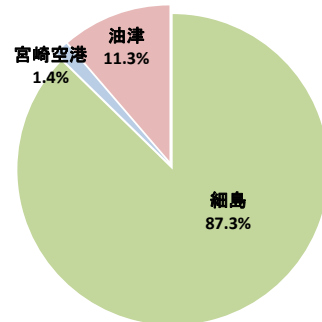
○輸出総額の割合 (1月以降累計)



○輸入総額の割合 (1月以降累計)



○輸出入総額の割合 (1月以降累計)



6 管内港別の外国貿易船・外国貿易機入港実績

○外国貿易船 (単位:隻、トン)

港	区分	12月分			1月以降累計		
		隻数	純トン数	前年同月比(隻)	隻数	純トン数	前年同期比(隻)
細島港	日本籍	0	0	—	5	1,088	500.0%
	外国籍	34	165,109	117.2%	360	1,487,757	101.7%
	計	34	165,109	117.2%	365	1,488,845	102.8%
油津港	日本籍	0	0	—	1	21,172	100.0%
	外国籍	2	36,175	28.6%	76	678,988	90.5%
	計	2	36,175	28.6%	77	700,160	90.6%

○外国貿易機 (単位:機)

港	12月分		1月以降累計	
	機数	前年同月比	機数	前年同期比
宮崎空港	46	127.8%	384	94.3%

(注)

- 価格については、輸出は『FOB価格』、輸入は『CIF価格』を計上しています。
- 輸出価格は、当該輸出貨物を積載する船舶又は航空機の出港の日、輸入は当該貨物の輸入許可の日(蔵入貨物、移入貨物及び輸入許可前引取貨物は、それぞれ当該貨物の承認の日)をもって計上しています。
- 統計数値の単位未満は四捨五入を行うため総数の内訳の計が一致しない場合があります。
- この発表資料を引用されるときは『細島税関支署発表』の旨を付記願います。
- この資料詳細に関するご質問は、以下のところまでお問い合わせ願います。



お問い合わせ先

細島税関支署:0982-56-1253 (FAX:0982-52-1090)

Eメール:moji-hososhima@customs.go.jp

門司税関ホームページ

www.customs.go.jp/moji/

門司税関HP QRコード



安全安心な社会を目指して

税関では、麻薬・けん銃などの密輸や知的財産侵害物品に関する皆様からの情報をお待ちしております。

密輸ダイヤル(24時間) 0120-461-961