

# 宮崎県の貿易概況

(平成29年 11月分輸出確報・輸入9桁速報値)

平成30年1月10日  
細島税関支署  
宮崎空港出張所  
油津出張所

◎輸出5か月連続のプラス！

◎輸入2か月ぶりのプラス！

**輸 出:** 輸出総額は、62億69百万円(前年同月比122.9%)で、5か月連続の増加となった。  
以下、前年同月比でみると、

- 品目別では、織物用糸及び繊維製品(10.1%増)、元素及び化合物(12.3%増)が増加したものの、一般機械(58.3%減)が大幅に減少、電気機器(3.4%減)も減少した。
- 国別では、中国(16.4%増)、韓国(26.3%増)が増加したものの、アメリカ合衆国(22.4%減)、イタリア(20.9%減)が減少した。

**輸 入:** 輸入総額は、42億43百万円(前年同月比109.3%)で、2か月ぶりの増加となった。  
以下、前年同月比でみると、

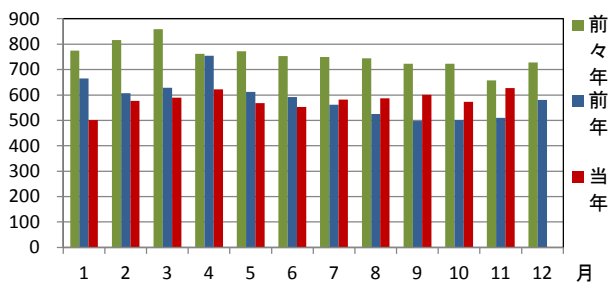
- 品目別では、非金属鉱物製品(18.1%減)が減少したものの、元素及び化合物(25.7%増)、金属鉱及びびくず(11.5%増)は増加、織物用繊維及びびくず(約2.6倍)は著しく増加した。
- 国別では、オーストラリア(8.3%減)、ニューカレドニア(仏)(19.4%減)が減少したものの、アメリカ合衆国(40.3%増)が増加、タイ(58.0%)は大幅に増加した。

## 1 総額 (単位=千円)

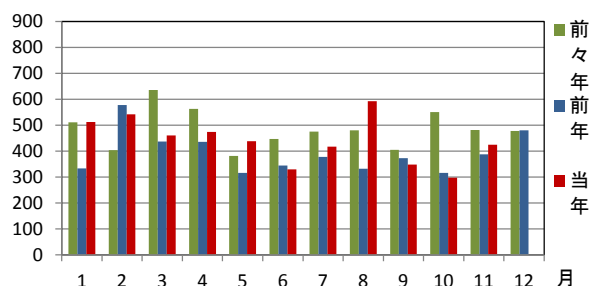
区分	11月分		1月以降累計	
	価格	前年同月比	価格	前年同期比
輸出	6,269,313	122.9%	63,788,165	98.8%
輸入	4,242,884	109.3%	48,377,016	114.4%
総額	10,512,197	117.0%	112,165,181	105.0%
差引額	2,026,429	輸出超	15,411,149	輸出超

## 2 輸出入貿易額推移グラフ

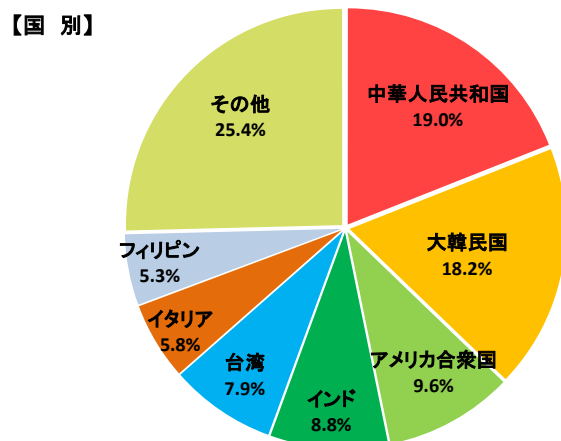
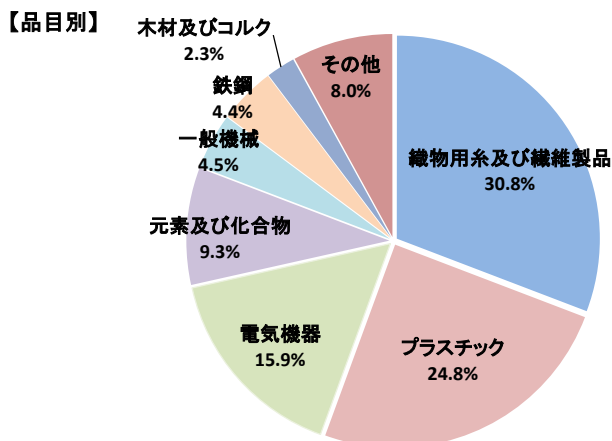
○輸出 (単位=千万円)



○輸入 (単位=千万円)

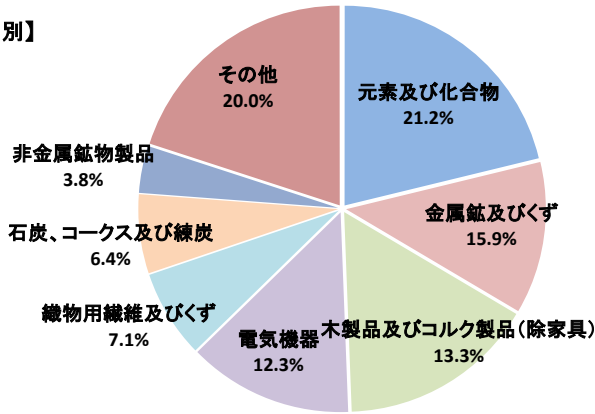


## 3 輸出品目別・国別グラフ (1月以降累計)

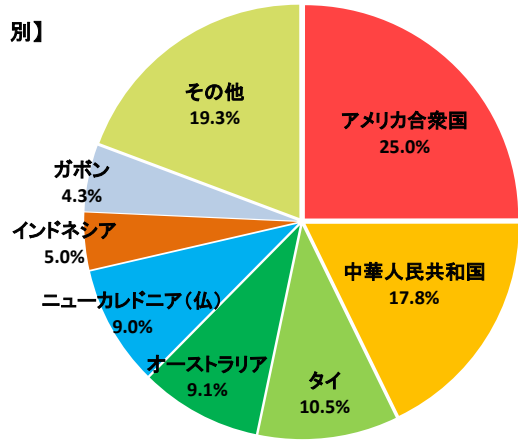


#### 4 輸入品目別・国別グラフ (1月以降累計)

【品目別】



【国別】

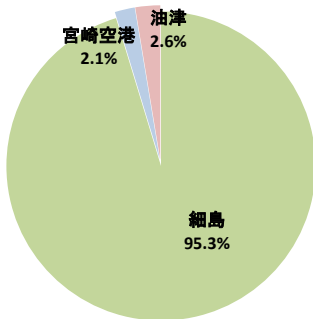


#### 5 署所別輸出入額表

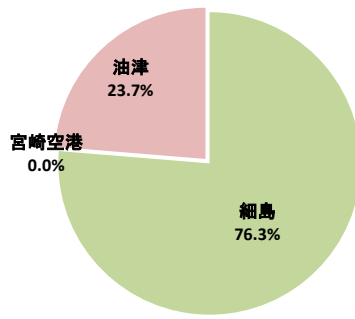
○一覧表 (単位=千円)

	区分	11月分	前年同月比	1月以降累計	前年同期比
細島税関支署	輸出	5,673,856	115.9%	60,754,864	105.9%
	輸入	3,506,687	141.8%	36,895,188	113.2%
	総額	9,180,543	124.6%	97,650,052	108.5%
宮崎空港出張所	輸出	406,222	709.8%	1,368,433	26.0%
	輸入	0	—	771	116.5%
	総額	406,222	709.8%	1,369,204	26.0%
油津出張所	輸出	189,235	126.5%	1,664,868	88.9%
	輸入	736,197	52.2%	11,481,057	118.1%
	総額	925,432	59.3%	13,145,925	113.4%

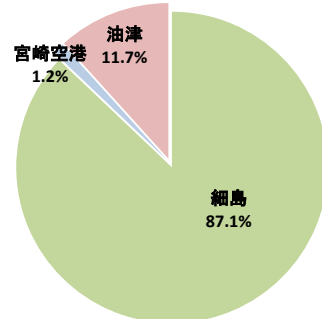
○輸出総額の割合 (1月以降累計)



○輸入総額の割合 (1月以降累計)



○輸出入総額の割合 (1月以降累計)



#### 6 管内港別の外国貿易船・外国貿易機入港実績

○外国貿易船 (単位:隻、トン)

	区分	11月分			1月以降累計		
		隻数	純トン数	前年同月比(隻)	隻数	純トン数	前年同期比(隻)
細島港	日本籍	2	535	—	5	1,088	500.0%
	外国籍	28	126,558	96.6%	326	1,322,648	100.3%
	計	30	127,093	103.4%	331	1,323,736	101.5%
油津港	日本籍	0	0	—	1	21,172	100.0%
	外国籍	6	52,947	66.7%	74	642,813	96.1%
	計	6	52,947	66.7%	75	663,985	96.2%

○外国貿易機 (単位:機)

	11月分		1月以降累計	
	機数	前年同月比	機数	前年同期比
宮崎空港	31	100.0%	338	91.1%

(注)

- 1 価格については、輸出は『FOB価格』、輸入は『CIF価格』を計上しています。
- 2 輸出価格は、当該輸出貨物を積載する船舶又は航空機の出港の日、輸入は当該貨物の輸入許可の日(蔵入貨物、移入貨物及び輸入許可前引取貨物は、それぞれ当該貨物の承認の日)をもって計上しています。
- 3 統計数値の単位未満は四捨五入を行うため総数の内訳の計が一致しない場合があります。
- 4 この発表資料を引用される場合は『細島税関支署発表』の旨を付記願います。
- 5 この資料詳細に関するご質問は、以下のところまでお問い合わせ願います。



お問い合わせ先

細島税関支署:0982-56-1253 (FAX:0982-52-1090)

Eメール:moji-hososhima@customs.go.jp

門司税関ホームページ

www.customs.go.jp/moji/

門司税関HP QRコード



安全安心な社会を目指して

税関では、麻薬・けん銃などの密輸や知的財産侵害物品に関する皆様からの情報をお待ちしております。

密輸ダイヤル(24時間) 0120-461-961