

# 宮崎県の貿易概況

(平成28年 8月分輸出確報・輸入9桁速報値)

平成28年10月11日  
細島税関支署  
宮崎空港出張所  
油津出張所

◎輸出10か月連続のマイナス!

◎輸入6か月連続のマイナス!

**輸出:** 輸出総額は、52億70百万円(前年同月比70.8%)で、10か月連続で減少した。  
以下、前年同期比でみると、

- 品目別では、電気機器(25.2%増)が増加ものの、鉄鋼(77.3%減)、一般機械(30.3%減)が大幅に減少、プラスチック(16.2%減)、元素及び化合物(10.2%減)も減少した。
- 国別では、イタリア(1.1%増)が増加したものの、中国(43.3%減)、ベルギー(42.9%減)及び台湾(41.9%減)が大幅に減少、インド(22.6%減)も減少した。

**輸入:** 輸入総額は、32億97百万円(前年同月比68.7%)で、6か月連続で減少した。  
以下、前年同期比でみると、

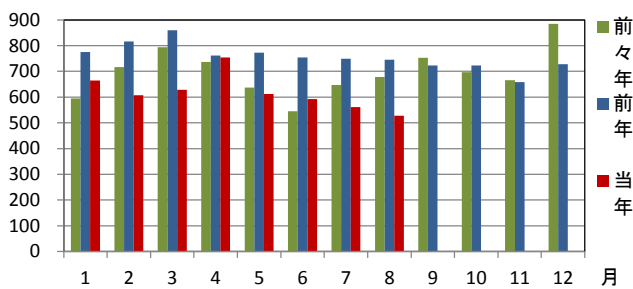
- 品目別では、電気機器(約2.7倍)が著しく増加、非金属鉱物製品(12.8%増)も増加したものの、金属鉱及びくず(56.3%減)、織物用繊維及びくず(50.7%減)が大幅に減少、石炭・コークス及びれん炭(26.6%減)も減少した。
- 国別では、中国(30.6%増)が大幅に増加したものの、ニューカレドニア(46.5%減)が大幅に減少、アメリカ合衆国(26.2%減)、タイ(22.5%減)及びオーストラリア(10.6%減)も減少した。

## 1 総額 (単位=千円)

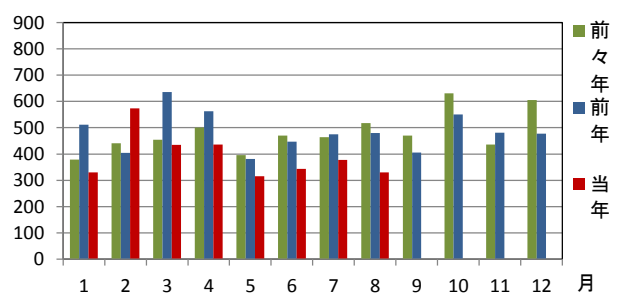
区分	8月分		1月以降累計	
	価格	前年同月比	価格	前年同期比
輸出	5,270,293	70.8%	49,460,232	79.4%
輸入	3,296,608	68.7%	31,405,151	80.6%
総額	8,566,901	69.9%	80,865,383	79.8%
差引額	1,973,685	輸出超	18,055,081	輸出超

## 2 輸出入貿易額推移グラフ

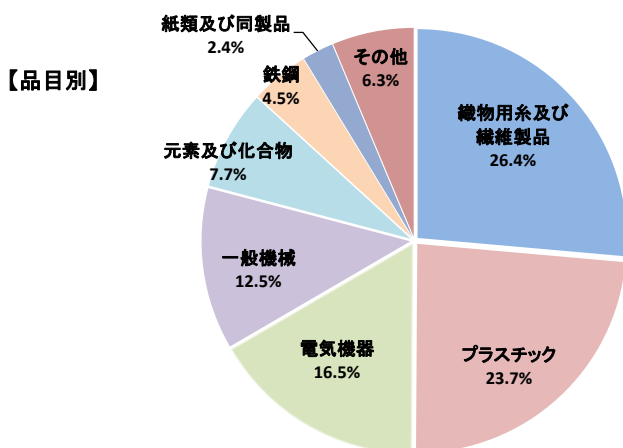
○輸出 (単位=千万円)



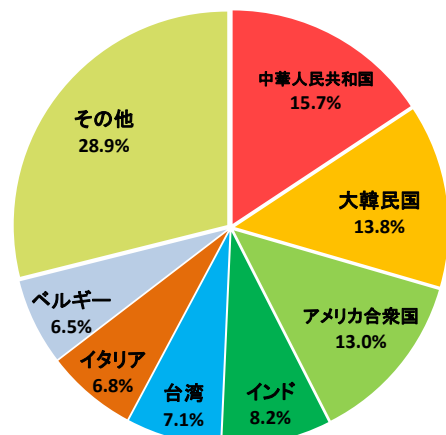
○輸入 (単位=千万円)



## 3 輸出品目別・国別グラフ (1月以降累計)

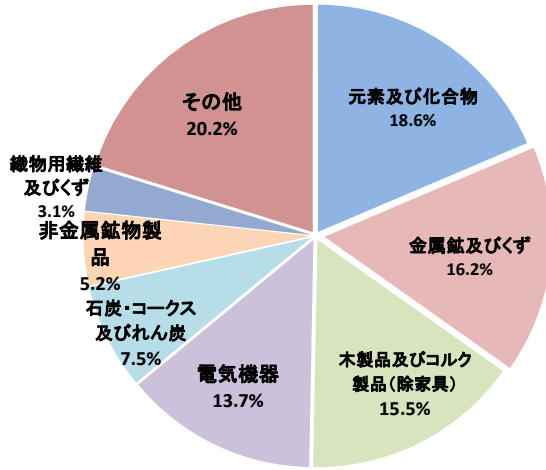


【国別】

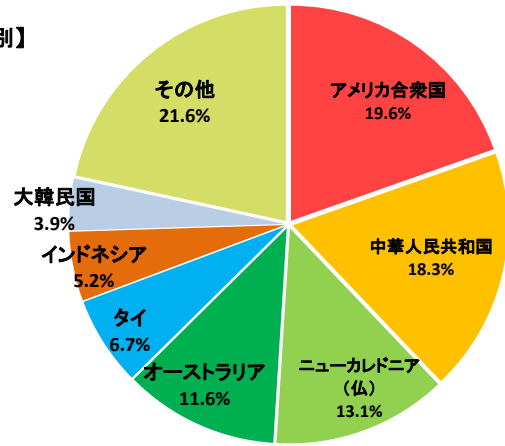


#### 4 輸入品目別・国別グラフ (1月以降累計)

【品目別】



【国別】

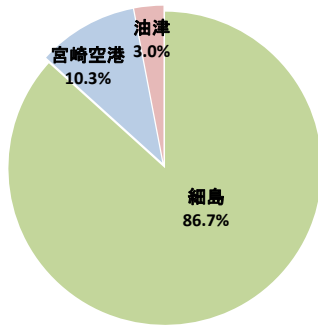


#### 5 署所別輸出入額表

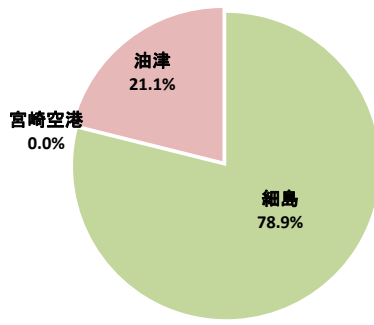
○一覧表 (単位=千円)

区分	区分	8月分		1月以降累計	
		金額	前年同月比	金額	前年同期比
細島税関支署	輸出	5,060,715	79.1%	42,870,322	81.5%
	輸入	3,234,218	69.9%	24,762,651	75.1%
	総額	8,294,933	75.2%	67,632,973	79.0%
宮崎空港出張所	輸出	42,801	5.3%	5,106,606	64.2%
	輸入	362	全増	662	178.9%
	総額	43,163	5.3%	5,107,268	64.2%
油津出張所	輸出	166,777	71.1%	1,483,304	83.8%
	輸入	62,028	35.1%	6,641,838	110.6%
	総額	228,805	55.6%	8,125,142	104.5%

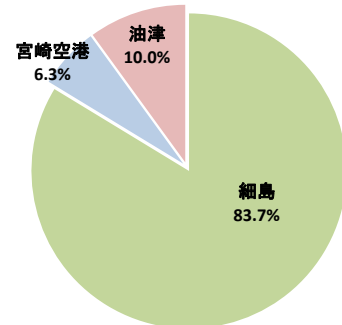
○輸出総額の割合 (1月以降累計)



○輸入総額の割合 (1月以降累計)



○輸出入総額の割合 (1月以降累計)



#### 6 管内港別の外国貿易船・外国貿易機入港実績

○外国貿易船 (単位:隻、トン)

区分	区分	8月分			1月以降累計		
		隻数	純トン数	前年同月比(隻)	隻数	純トン数	前年同期比(隻)
細島港	日本籍	0	0	-	1	211	50.0%
	外国籍	29	118,781	93.5%	238	1,046,228	90.5%
	計	29	118,781	93.5%	239	1,046,439	90.2%
油津港	日本籍	0	0	-	1	21,172	全増
	外国籍	6	33,596	120.0%	54	405,488	103.8%
	計	6	33,596	120.0%	55	426,660	105.8%

○外国貿易機 (単位:機)

区分	8月分		1月以降累計	
	機数	前年同月比	機数	前年同期比
宮崎空港	36	102.9%	273	109.6%

(注)

- 1 価格については、輸出は『FOB価格』、輸入は『CIF価格』を計上しています。
- 2 輸出価格は、当該輸出貨物を積載する船舶又は航空機の出港の日、輸入は当該貨物の輸入許可の日(蔵入貨物、移入貨物及び輸入許可前引取貨物は、それぞれ当該貨物の承認の日)をもって計上しています。
- 3 統計数値の単位未満は四捨五入を行うため総数の内訳の計が一致しない場合があります。
- 4 この発表資料を引用されるときは『細島税関支署発表』の旨を付記願います。
- 5 この資料詳細に関するご質問は、以下のところまでお問い合わせ願います。



お問い合わせ先

細島税関支署:0982-56-1253 (FAX:0982-52-1090)

Eメール: moji-hososhima@customs.go.jp

門司税関ホームページ

www.customs.go.jp/moji/

門司税関HP QRコード



安全安心な社会を目指して

税関では、麻薬・けん銃などの密輸や知的財産侵害物品に関する皆様からの情報をお待ちしております。

密輸ダイヤル(24時間) 0120-461-961