

宮崎県の貿易概況

(平成28年 7月分輸出確報・輸入9桁速報値)

平成28年9月12日
細島税関支署
宮崎空港出張所
油津出張所

◎輸出9か月連続のマイナス!

◎輸入5か月連続のマイナス!

輸出: 輸出総額は、56億11百万円(前年同月比74.9%)で、9か月連続で減少した。
以下、前年同期比でみると、

- 品目別では、電気機器(34.7%増)が大幅に増加、紙類及び同製品(6.5%増)も増加したものの、鉄鋼(77.6%減)が大幅に減少、一般機械(24.9%減)、プラスチック(15.5%減)も減少した。
- 国別では、イタリア(2.2%増)が増加したものの、中国(44.8%減)、台湾(41.7%減)及びベルギー(36.2%減)が大幅に減少、インド(23.4%減)も減少した。

輸入: 輸入総額は、37億72百万円(前年同月比79.4%)で、5か月連続で減少した。
以下、前年同期比でみると、

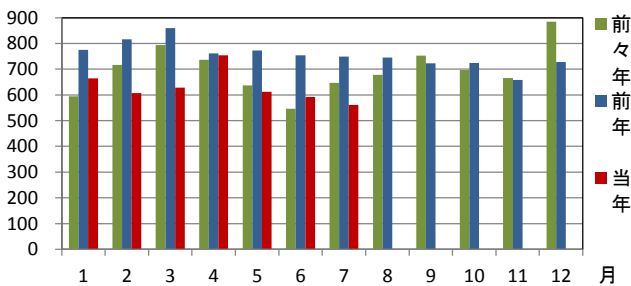
- 品目別では、電気機器(約2.8倍)が著しく増加、非金属鉱物製品(9.6%増)も増加したものの、金属鉱及びくず(54.5%減)、織物用繊維及びくず(48.9%減)が大幅に減少、石炭・コークス及びれん炭(25.2%減)、元素及び化合物(20.9%減)、も減少した。
- 国別では、中国(30.7%増)が大幅に増加、オーストラリア(5.9%増)が増加したものの、ニューカレドニア(42.1%減)が大幅に減少、アメリカ合衆国(27.8%減)、タイ(23.5%減)及びインドネシア(21.8%減)も減少した。

1 総額 (単位=千円)

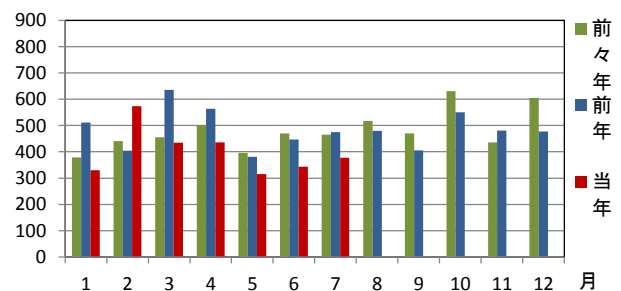
区分	7月分		1月以降累計	
	価格	前年同月比	価格	前年同期比
輸出	5,611,175	74.9%	44,189,939	80.5%
輸入	3,771,667	79.4%	28,108,543	82.2%
総額	9,382,842	76.6%	72,298,482	81.2%
差引額	1,839,508	輸出超	16,081,396	輸出超

2 輸出入貿易額推移グラフ

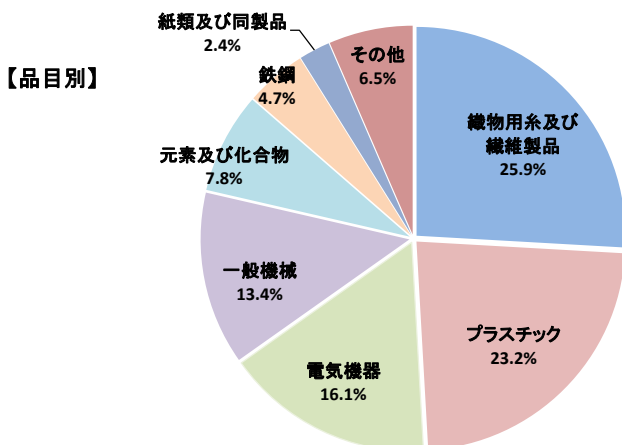
○輸出 (単位=千万円)



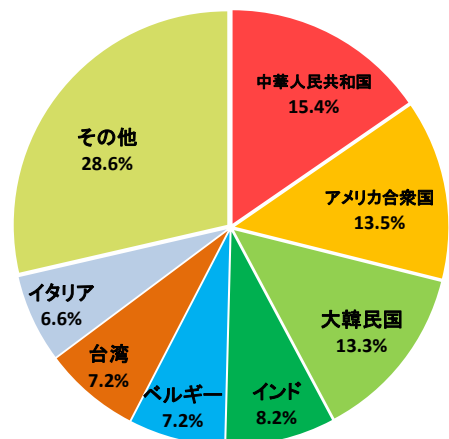
○輸入 (単位=千万円)



3 輸出品目別・国別グラフ (1月以降累計)

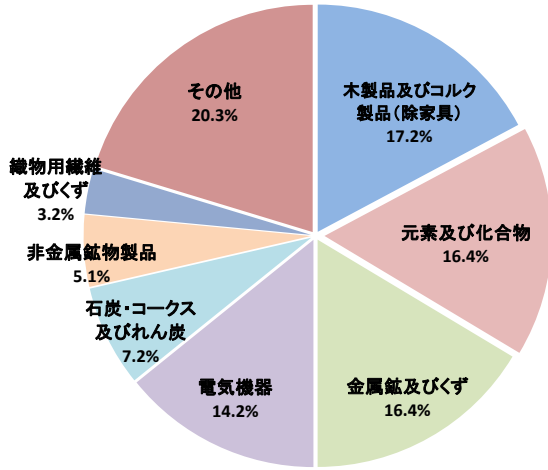


【国別】

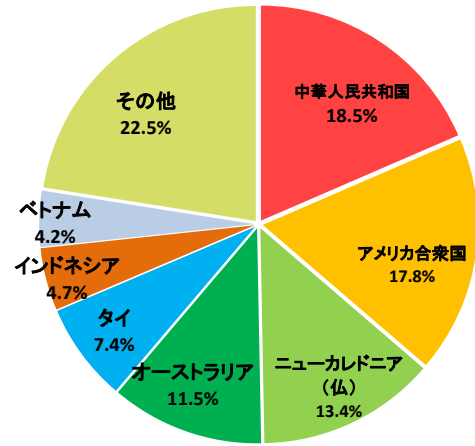


4 輸入品目別・国別グラフ (1月以降累計)

【品目別】



【国別】

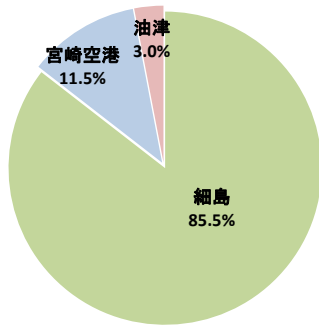


5 署所別輸出入額表

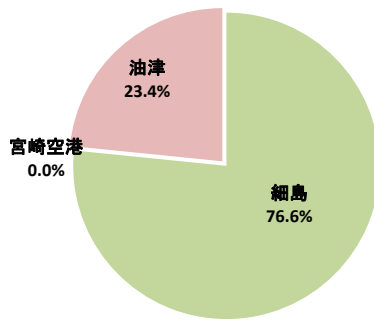
○一覧表 (単位=千円)

区分	7月分	前年同月比	1月以降累計		
			7月分	前年同月比	
細島税関支署	輸出	5,369,136	82.1%	37,809,607	81.8%
	輸入	3,038,942	79.1%	21,528,433	75.9%
	総額	8,408,078	81.0%	59,338,040	79.6%
宮崎空港出張所	輸出	43,946	6.1%	5,063,805	71.0%
	輸入	0	—	300	81.1%
	総額	43,946	6.1%	5,064,105	71.0%
油津出張所	輸出	198,093	85.1%	1,316,527	85.7%
	輸入	732,725	80.5%	6,579,810	112.9%
	総額	930,818	81.4%	7,896,337	107.3%

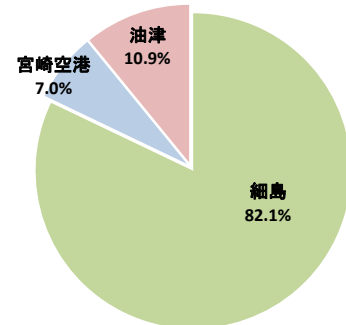
○輸出総額の割合 (1月以降累計)



○輸入総額の割合 (1月以降累計)



○輸出入総額の割合 (1月以降累計)



6 管内港別の外国貿易船・外国貿易機入港実績

○外国貿易船 (単位:隻、トン)

区分	7月分	1月以降累計		
		隻数	純トン数	前年同月比(隻)
細島港	日本籍	1	211	全増
	外国籍	32	144,860	94.1%
	計	33	145,071	97.1%
油津港	日本籍	0	0	—
	外国籍	7	50,038	116.7%
	計	7	50,038	116.7%

○外国貿易機 (単位:機)

区分	7月分		1月以降累計	
	機数	前年同月比	機数	前年同月比
宮崎空港	33	97.1%	237	110.7%

(注)

- 1 価格については、輸出は『FOB価格』、輸入は『CIF価格』を計上しています。
- 2 輸出価格は、当該輸出貨物を積載する船舶又は航空機の出港の日、輸入は当該貨物の輸入許可の日(蔵入貨物、移入貨物及び輸入許可前引取貨物は、それぞれ当該貨物の承認の日)をもって計上しています。
- 3 統計数値の単位未満は四捨五入を行うため総数の内訳の計が一致しない場合があります。
- 4 この発表資料を引用されるときは『細島税関支署発表』の旨を付記願います。
- 5 この資料詳細に関するご質問は、以下のところまでお問い合わせ願います。



お問い合わせ先

細島税関支署:0982-56-1253 (FAX:0982-52-1090)

Eメール: moji-hososhima@customs.go.jp

門司税関ホームページ

www.customs.go.jp/moji/

門司税関HP QRコード



安全安心な社会を目指して

税関では、麻薬・けん銃などの密輸や知的財産侵害物品に関する皆様からの情報をお待ちしております。

密輸ダイヤル(24時間) 0120-461-961