

# 宮崎県の貿易概況

(平成28年 6月分輸出確報・輸入9桁速報値)

平成28年8月10日  
細島税関支署  
宮崎空港出張所  
油津出張所

◎輸出8か月連続のマイナス!

◎輸入4か月連続のマイナス!

**輸出:** 輸出総額は、59億19百万円(前年同月比78.5%)で、8か月連続で減少した。以下、前年同期比でみると、

- 品目別では、電気機器(39.6%増)が大幅に増加、紙類及び同製品(4.0%増)も増加したものの、鉄鋼(80.6%減)が大幅に減少、一般機械(18.8%減)、プラスチック(13.9%減)も減少した。
- 国別では、イタリア(12.9%増)、アメリカ合衆国(2.6%増)が増加したものの、中国(46.0%減)、台湾(44.9%減)が大幅に減少、ベルギー(28.4%減)も減少した。

**輸入:** 輸入総額は、34億37百万円(前年同月比76.9%)で、4か月連続で減少した。以下、前年同期比でみると、

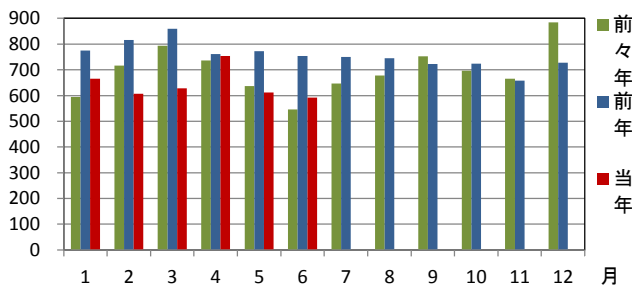
- 品目別では、電気機器(約2.9倍)が著しく増加したものの、金属鉱及びびくず(50.4%減)、石炭・コークス及びれん炭(39.4%減)が大幅に減少、織物用繊維及びびくず(34.4%減)、元素及び化合物(26.3%減)、も減少した。
- 国別では、中国(22.6%増)、オーストラリア(11.6%増)が増加したものの、フィリピン(47.0%減)、ニューカレドニア(42.1%減)、インドネシア(40.7%減)が大幅に減少、アメリカ合衆国(32.4%減)も減少した。

## 1 総額 (単位=千円)

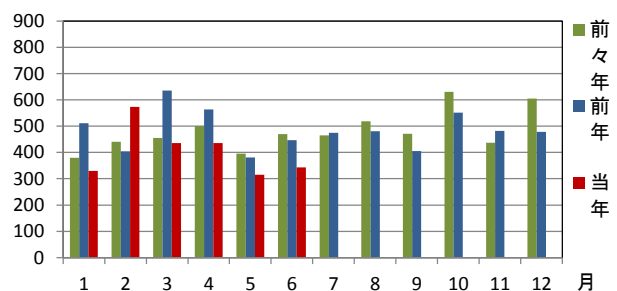
区分	6月分		1月以降累計	
	価格	前年同月比	価格	前年同期比
輸出	5,918,660	78.5%	38,578,764	81.4%
輸入	3,437,164	76.9%	24,336,876	82.7%
総額	9,355,824	77.9%	62,915,640	81.9%
差引額	2,481,496	輸出超	14,241,888	輸出超

## 2 輸出入貿易額推移グラフ

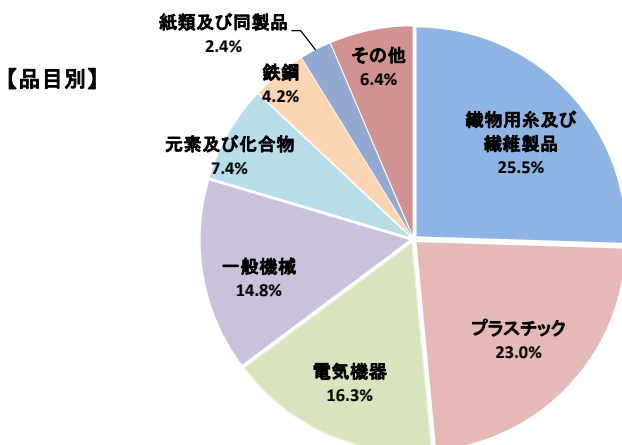
○輸出 (単位=千万円)



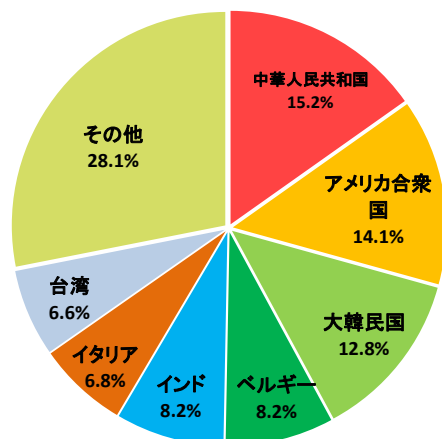
○輸入 (単位=千万円)



## 3 輸出品目別・国別グラフ (1月以降累計)

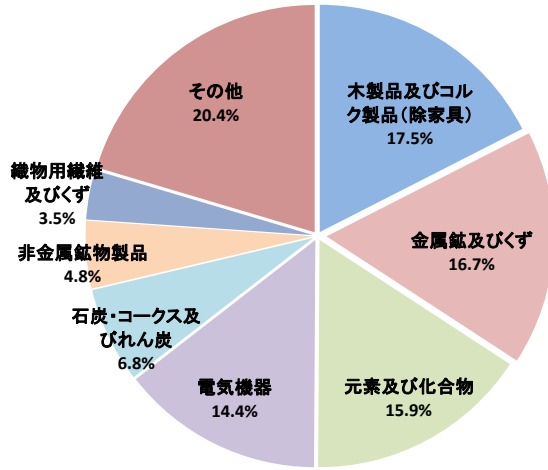


【国別】

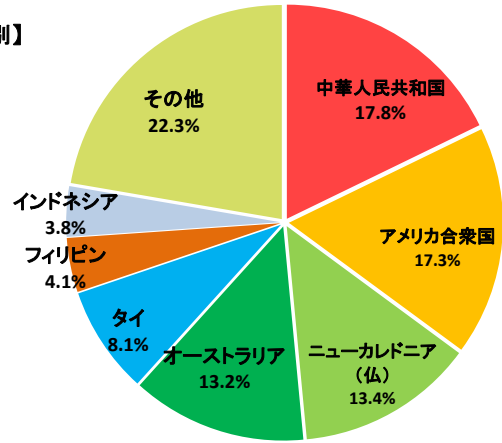


#### 4 輸入品目別・国別グラフ (1月以降累計)

【品目別】



【国別】

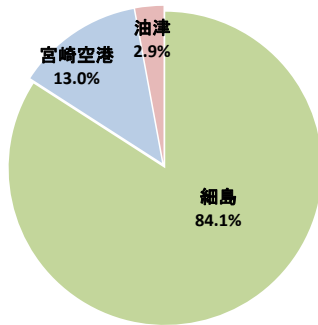


#### 5 署所別輸出入額表

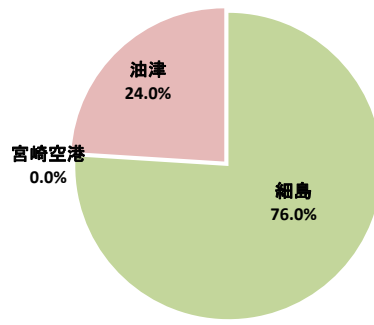
○一覧表 (単位=千円)

区分	区分	6月分		1月以降累計	
		金額	前年同月比	金額	前年同期比
細島税関支署	輸出	5,693,495	92.5%	32,440,471	81.8%
	輸入	2,377,741	64.3%	18,489,491	75.4%
	総額	8,071,236	81.9%	50,929,962	79.4%
宮崎空港出張所	輸出	43,287	3.8%	5,019,859	78.3%
	輸入	300	全増	300	81.1%
	総額	43,587	3.8%	5,020,159	78.3%
油津出張所	輸出	181,878	74.6%	1,118,434	85.8%
	輸入	1,059,123	136.9%	5,847,085	118.9%
	総額	1,241,001	122.0%	6,965,519	112.0%

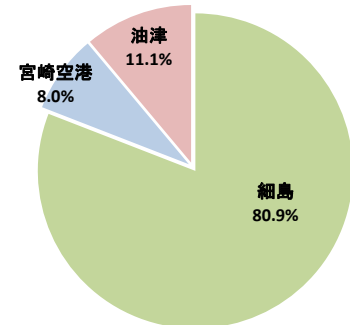
○輸出総額の割合 (1月以降累計)



○輸入総額の割合 (1月以降累計)



○輸出入総額の割合 (1月以降累計)



#### 6 管内港別の外国貿易船・外国貿易機入港実績

○外国貿易船 (単位:隻、トン)

区分	区分	6月分			1月以降累計		
		隻数	純トン数	前年同月比(隻)	隻数	純トン数	前年同期比(隻)
細島港	日本籍	0	0	全減	0	0	全減
	外国籍	29	100,793	87.9%	177	782,587	89.4%
	計	29	100,793	85.3%	177	782,587	88.5%
油津港	日本籍	0	0	-	1	21,172	全増
	外国籍	7	51,954	116.7%	41	321,854	100.0%
	計	7	51,954	116.7%	42	343,026	102.4%

○外国貿易機 (単位:機)

区分	6月分		1月以降累計	
	機数	前年同月比	機数	前年同期比
宮崎空港	33	100.0%	204	113.3%

(注)

- 価格については、輸出は『FOB価格』、輸入は『CIF価格』を計上しています。
- 輸出価格は、当該輸出貨物を積載する船舶又は航空機の出港の日、輸入は当該貨物の輸入許可の日(蔵入貨物、移入貨物及び輸入許可前引取貨物は、それぞれ当該貨物の承認の日)をもって計上しています。
- 統計数値の単位未満は四捨五入を行うため総数の内訳の計が一致しない場合があります。
- この発表資料を引用されるときは『細島税関支署発表』の旨を付記願います。
- この資料詳細に関するご質問は、以下のところまでお問い合わせ願います。



お問い合わせ先

細島税関支署:0982-56-1253 (FAX:0982-52-1090)

Eメール: moji-hososhima@customs.go.jp

門司税関ホームページ

www.customs.go.jp/moji/

門司税関HP QRコード



安全安心な社会を目指して

税関では、麻薬・けん銃などの密輸や知的財産侵害物品に関する皆様からの情報をお待ちしております。

密輸ダイヤル(24時間) 0120-461-961