

宮崎県の貿易概況

(平成28年 4月分輸出確報・輸入9桁速報値)

平成28年6月10日
細島税関支署
宮崎空港出張所
油津出張所

◎輸出6か月連続のマイナス！

◎輸入2か月連続のマイナス！

輸出： 輸出総額は、75億40百万円(前年同月比99.0%)で、6か月連続で減少した。
以下、前年同期比でみると、

- 品目別では、電気機器(21.8%増)、紙類及び同製品(12.3%増)が増加したものの、鉄鋼(82.5%減)が大幅に減少、元素及び化合物(13.1%減)、プラスチック(13.0%減)も減少した。
- 国別では、アメリカ合衆国(13.7%増)、イタリア(10.0%増)が増加したものの、台湾(49.2%減)、中国(48.4%減)が大幅に減少、大韓民国(22.3%減)も減少した。

輸入： 輸入総額は、43億57百万円(前年同月比77.4%)で、2か月連続で減少した。
以下、前年同期比でみると、

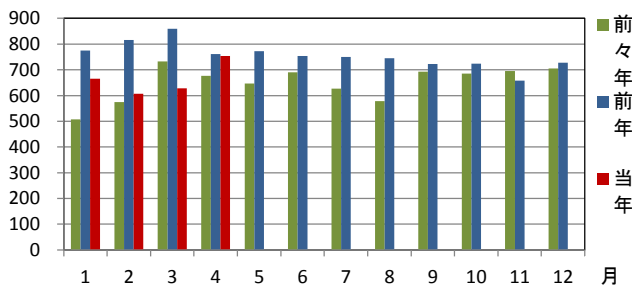
- 品目別では、電気機器(約2.9倍)が著しく増加したものの、金属鉱及びびくず(45.0%減)、元素及び化合物(31.9%減)、石炭・コークス及びれん炭(30.1%減)が大幅に減少、織物用繊維及びびくず(25.1%減)、非金属鉱物製品(16.4%減)も減少した。
- 国別では、インドネシア(61.0%増)が大幅に増加、中国(17.8%増)も増加したものの、ニューカレドニア(38.7%減)、アメリカ合衆国(35.3%減)が大幅に減少、フィリピン(25.5%減)も減少した。

1 総額 (単位=千円)

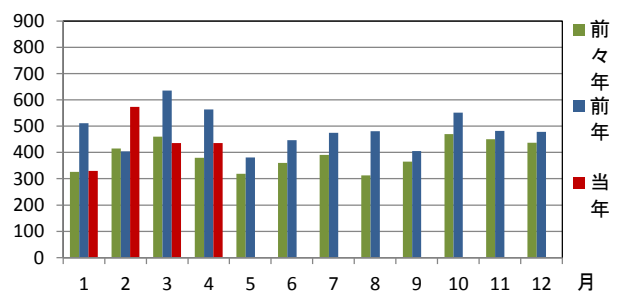
区分	4月分		1月以降累計	
	価格	前年同月比	価格	前年同期比
輸出	7,540,613	99.0%	26,541,618	82.6%
輸入	4,357,383	77.4%	17,744,635	83.9%
総額	11,897,996	89.8%	44,286,253	83.2%
差引額	3,183,230	輸出超	8,796,983	輸出超

2 輸出入貿易額推移グラフ

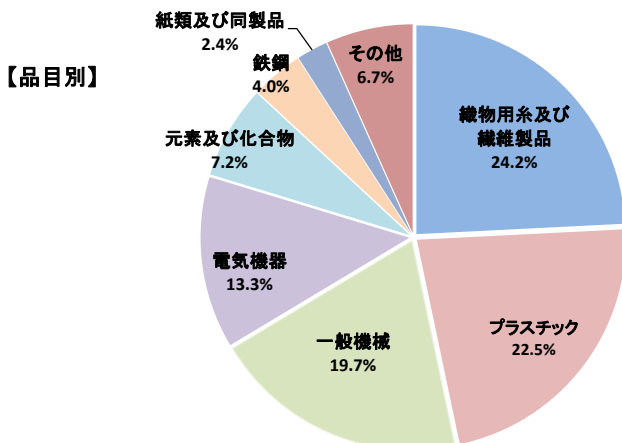
○輸出 (単位=千万円)



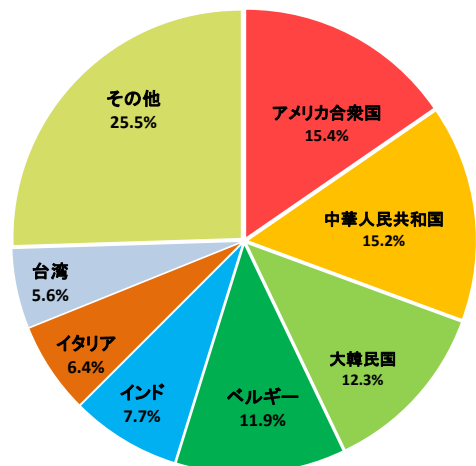
○輸入 (単位=千万円)



3 輸出品目別・国別グラフ (1月以降累計)

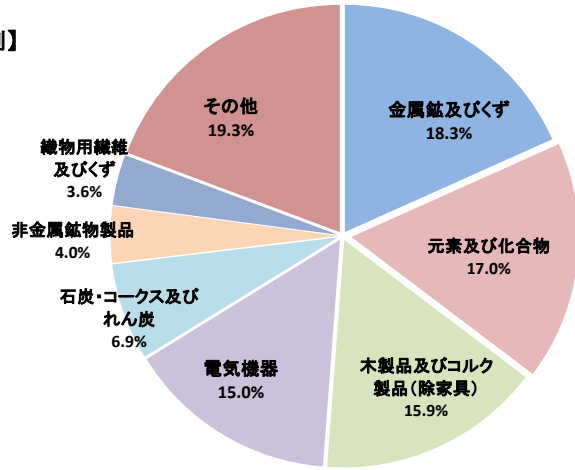


【国別】

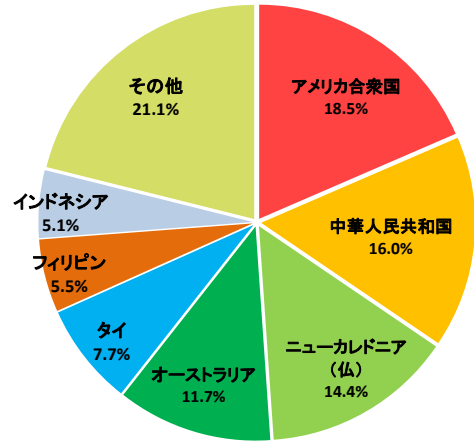


4 輸入品目別・国別グラフ (1月以降累計)

【品目別】



【国別】

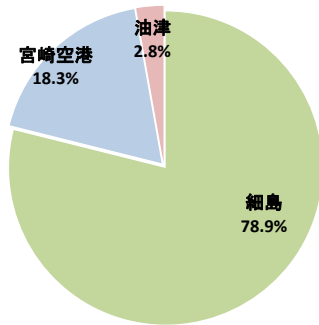


5 署所別輸出入額表

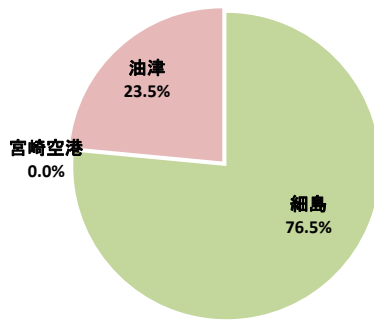
○一覧表 (単位=千円)

区分	区分	4月分		1月以降累計	
		金額	前年同月比	金額	前年同期比
細島税関支署	輸出	5,552,085	88.4%	20,950,328	77.9%
	輸入	3,387,947	71.7%	13,571,338	76.7%
	総額	8,940,032	81.2%	34,521,666	77.5%
宮崎空港出張所	輸出	1,801,992	157.3%	4,846,736	109.5%
	輸入	0	0.0%	0	0.0%
	総額	1,801,992	157.2%	4,846,736	109.5%
油津出張所	輸出	186,536	98.7%	744,554	92.1%
	輸入	969,436	106.7%	4,173,297	120.8%
	総額	1,155,972	105.3%	4,917,851	115.3%

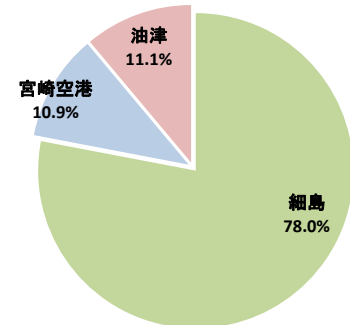
○輸出総額の割合 (1月以降累計)



○輸入総額の割合 (1月以降累計)



○輸出入総額の割合 (1月以降累計)



6 管内港別の外国貿易船・外国貿易機入港実績

○外国貿易船 (単位:隻、トン)

区分	区分	4月分			1月以降累計		
		隻数	純トン数	前年同月比(隻)	隻数	純トン数	前年同期比(隻)
細島港	日本籍	0	0	-	0	0	-
	外国籍	31	135,414	88.6%	118	545,575	91.5%
	計	31	135,414	88.6%	118	545,575	91.5%
油津港	日本籍	0	0	-	1	21,172	-
	外国籍	9	96,468	112.5%	28	228,275	100.0%
	計	9	96,468	112.5%	29	249,447	103.6%

○外国貿易機 (単位:機)

区分	4月分		1月以降累計	
	機数	前年同月比	機数	前年同期比
宮崎空港	34	97.1%	137	123.4%

(注)

- 価格については、輸出は『FOB価格』、輸入は『CIF価格』を計上しています。
- 輸出価格は、当該輸出貨物を積載する船舶又は航空機の出港の日、輸入は当該貨物の輸入許可の日(蔵入貨物、移入貨物及び輸入許可前引取貨物は、それぞれ当該貨物の承認の日)をもって計上しています。
- 統計数値の単位未満は四捨五入を行うため総数の内訳の計が一致しない場合があります。
- この発表資料を引用されるときは『細島税関支署発表』の旨を付記願います。
- この資料詳細に関するご質問は、以下のところまでお問い合わせ願います。



お問い合わせ先

細島税関支署:0982-56-1253 (FAX:0982-52-1090)

Eメール: moji-hososhima@customs.go.jp

門司税関ホームページ

www.customs.go.jp/moji/

門司税関HP QRコード



安全安心な社会を目指して

税関では、麻薬・けん銃などの密輸や知的財産侵害物品に関する皆様からの情報をお待ちしております。

密輸ダイヤル(24時間) 0120-461-961