

宮崎県の貿易概況

(平成28年 3月分輸出確報・輸入9桁速報値)

平成28年5月10日
細島税関支署
宮崎空港出張所
油津出張所

◎輸出5か月連続のマイナス!

◎輸入4か月ぶりのマイナス!

輸出: 輸出総額は、62億84百万円(前年同月比73.1%)で、5か月連続で減少した。
以下、前年同期比でみると、

- 品目別では、電気機器(26.5%増)、紙類及び同製品(13.5%増)が増加したものの、鉄鋼(82.5%減)が大幅に減少、元素及び化合物(16.8%減)、織物用糸及び繊維製品(14.0%減)も減少した。
- 国別では、オランダ(約2.6倍)が著しく増加、アメリカ合衆国(3.3%増)が増加したものの、台湾(52.3%減)、中国(51.3%)が大幅に減少、大韓民国(27.0%減)も減少した。

輸入: 輸入総額は、43億52百万円(前年同月比68.5%)で4か月ぶりに減少した。
以下、前年同期比でみると、

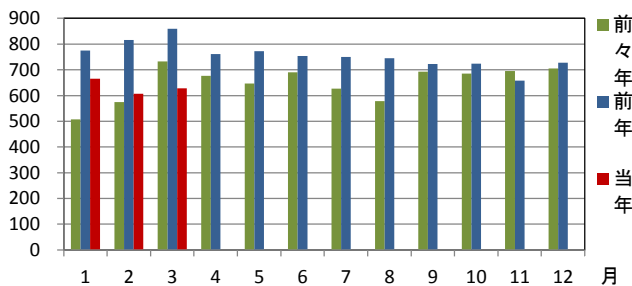
- 品目別では、電気機器(約2.9倍)が著しく増加、石炭・コークス及びれん炭(7.0%増)も増加したものの、金属鉱及びびくず(50.2%減)が大幅に減少、織物用繊維及びびくず(28.1%減)、非金属鉱物製品(25.1%減)も減少した。
- 国別では、インドネシア(59.8%増)が大幅に増加、インド(29.3%増)、中国(7.7%増)も増加したものの、ニューカレドニア(44.9%減)が大幅に減少、アメリカ合衆国(25.4%減)、大韓民国(19.3%減)も減少した。

1 総額 (単位=千円)

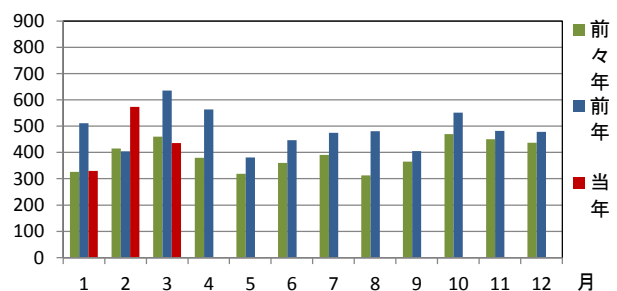
区分	3月分		1月以降累計	
	価格	前年同月比	価格	前年同期比
輸出	6,283,632	73.1%	19,001,005	77.6%
輸入	4,351,581	68.5%	13,387,252	86.3%
総額	10,635,213	71.1%	32,388,257	80.9%
差引額	1,932,051	輸出超	5,613,753	輸出超

2 輸出入貿易額推移グラフ

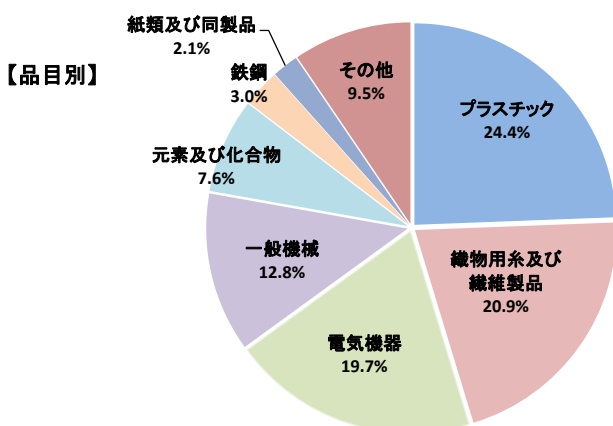
○輸出 (単位=千万円)



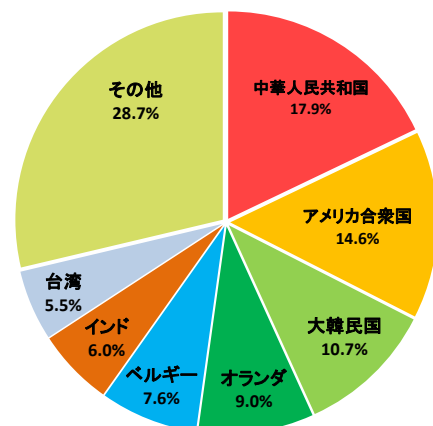
○輸入 (単位=千万円)



3 輸出品目別・国別グラフ (当月)

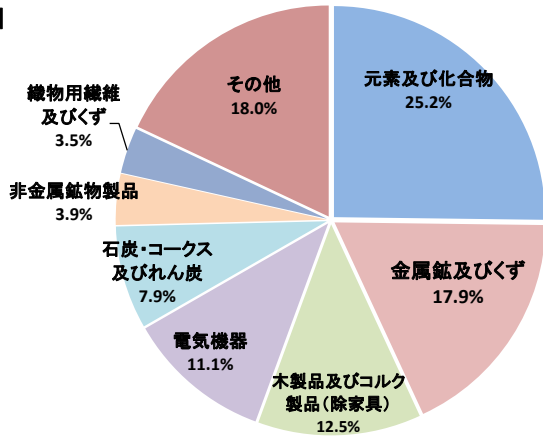


【国別】

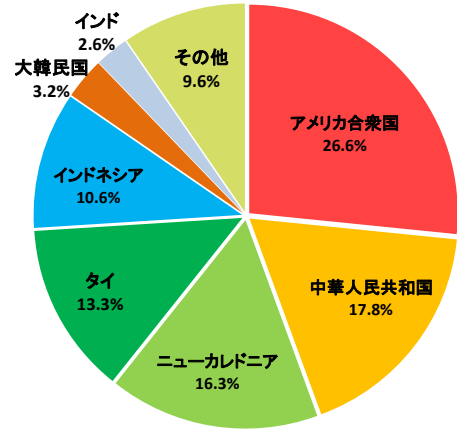


4 輸入品目別・国別グラフ (当月)

【品目別】



【国別】

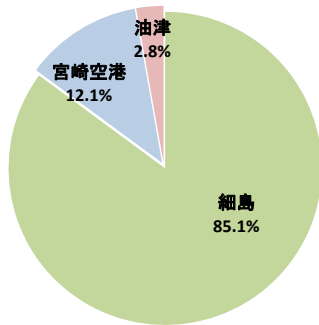


5 署所別輸出入額表

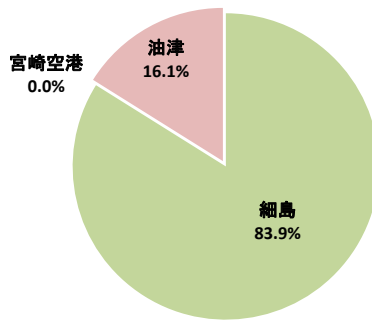
○一覧表 (単位=千円)

区分	区分	3月分		1月以降累計	
		金額	前年同月比	金額	前年同期比
細島税関支署	輸出	5,342,507	71.0%	15,398,243	74.8%
	輸入	3,650,358	78.0%	10,183,391	78.5%
	総額	8,992,865	73.7%	25,581,634	76.2%
宮崎空港出張所	輸出	762,572	87.1%	3,044,744	92.8%
	輸入	0	-	0	-
	総額	762,572	87.1%	3,044,744	92.8%
油津出張所	輸出	178,553	92.1%	558,018	90.0%
	輸入	701,223	41.8%	3,203,861	125.8%
	総額	879,776	47.0%	3,761,879	118.8%

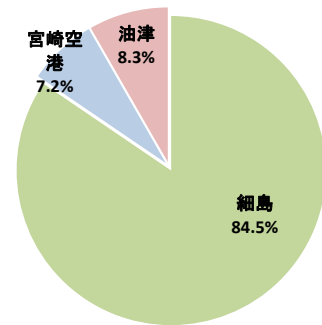
○輸出総額の割合 (当月)



○輸入総額の割合 (当月)



○輸出入総額の割合 (当月)



6 管内港別の外国貿易船・外国貿易機入港実績

○外国貿易船 (単位:隻、トン)

区分	区分	3月分			1月以降累計		
		隻数	純トン数	前年同月比(隻)	隻数	純トン数	前年同期比(隻)
細島港	日本籍	0	0	-	0	0	-
	外国籍	31	146,736	96.9%	87	410,161	92.6%
	計	31	146,736	96.9%	87	410,161	92.6%
油津港	日本籍	0	0	-	1	21,172	-
	外国籍	6	30,078	66.7%	19	131,807	95.0%
	計	6	30,078	66.7%	20	152,979	100.0%

○外国貿易機 (単位:機)

区分	3月分		1月以降累計	
	機数	前年同月比	機数	前年同期比
宮崎空港	35	129.6%	103	135.5%

(注)

- 1 価格については、輸出は『FOB価格』、輸入は『CIF価格』を計上しています。
- 2 輸出価格は、当該輸出貨物を積載する船舶又は航空機の出港の日、輸入は当該貨物の輸入許可の日(蔵入貨物、移入貨物及び輸入許可前引取貨物は、それぞれ当該貨物の承認の日)をもって計上しています。
- 3 統計数値の単位未満は四捨五入を行うため総数の内訳の計が一致しない場合があります。
- 4 この発表資料を引用されるときは『細島税関支署発表』の旨を付記願います。
- 5 この資料詳細に関するご質問は、以下のところまでお問い合わせ願います。



お問い合わせ先
 細島税関支署: 0982-56-1253 (FAX: 0982-52-1090) 門司税関ホームページ
 Eメール: moji-hososhima@customs.go.jp www.customs.go.jp/moji/

安全安心な社会を目指して
 税関では、麻薬・けん銃などの密輸や知的財産侵害物品に関する皆様からの情報をお待ちしております。

密輸ダイヤル(24時間) 0120-461-961

