

# 宮崎県の貿易概況

(平成28年 1月分輸出確報・輸入9桁速報値)

平成28年3月10日  
細島税関支署  
宮崎空港出張所  
油津出張所

◎輸出3か月連続のマイナス！

◎輸入2か月連続のマイナス！

**輸出：** 輸出総額は、66億48百万円(前年同月比85.8%)で、3か月連続で減少した。  
以下、前年同期比でみると、

- 品目別では、鉄鋼(67.5%減)が大幅に減少し、織物用糸及び繊維製品(15.3%減)、一般機械(16.4%減)も減少したものの、電気機器(75.5%増)が大幅に増加した。
- 国別では、中国(44.0%減)、台湾(39.2%減)が大幅に減少し、インド(6.2%減)も減少したものの、アメリカ合衆国(25.9%増)、イタリア(17.8%増)が増加した。

**輸入：** 輸入総額は、32億98百万円(前年同月比64.8%)で2か月連続で減少した。  
以下、前年同期比でみると、

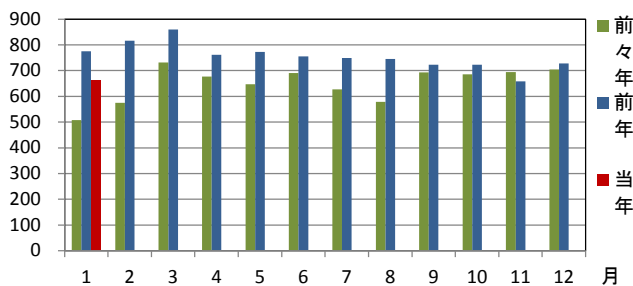
- 品目別では、電気機器(50.9%増)が大幅に増加し、木製品及びコルク製品(16.7%増)、パルプ及び古紙(24.3%増)も増加したものの、金属鉱及びくず(67.4%減)、元素及び化合物(42.1%減)、非金属鉱物製品(34.9%減)が大幅に減少した。
- 国別では、ベトナム(約53倍)が著しく増加し、インド(72.4%増)も大幅に増加したものの、ニューカレドニア(38.2%減)、アメリカ合衆国(36.5%減)、オーストラリア(31.5%減)が大幅に減少した。

## 1 総額 (単位=千円)

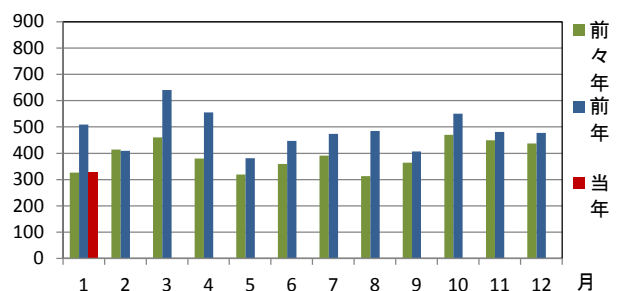
区分	1月分		1月以降累計	
	価格	前年同月比	価格	前年同期比
輸出	6,648,247	85.8%	6,648,247	85.8%
輸入	3,297,579	64.8%	3,297,579	64.8%
総額	9,945,826	77.5%	9,945,826	77.5%
差引額	3,350,668	輸出超	3,350,668	輸出超

## 2 輸出入貿易額推移グラフ

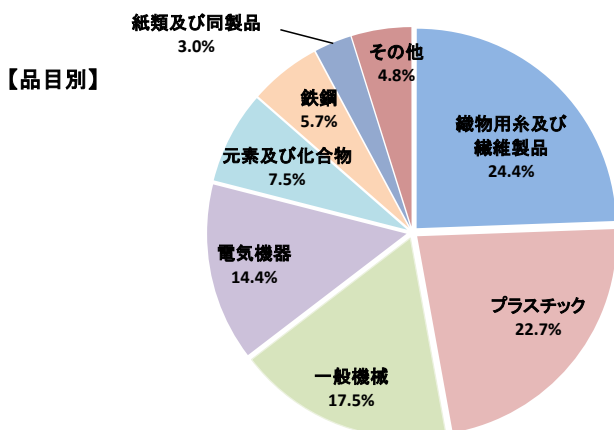
○輸出 (単位=千万円)



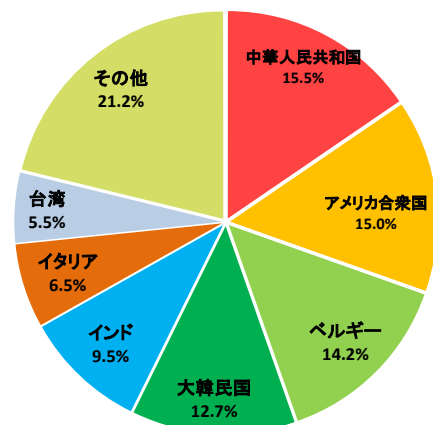
○輸入 (単位=千万円)



## 3 輸出品目別・国別グラフ (当月)

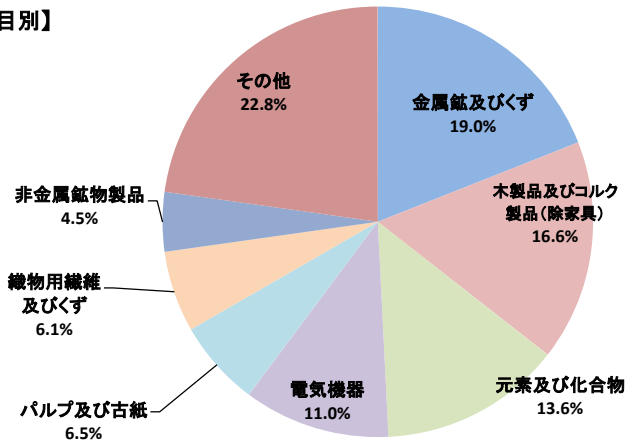


【国別】

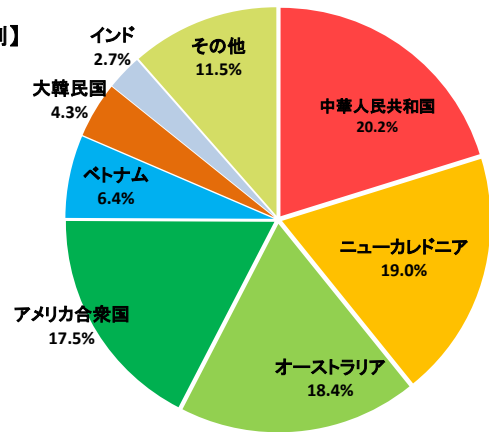


#### 4 輸入品目別・国別グラフ (当月)

【品目別】



【国別】

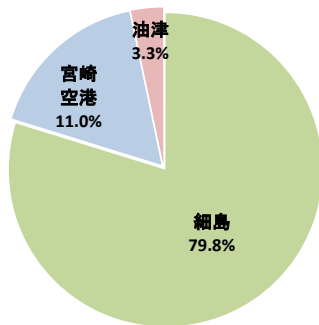


#### 5 署所別輸出入額表

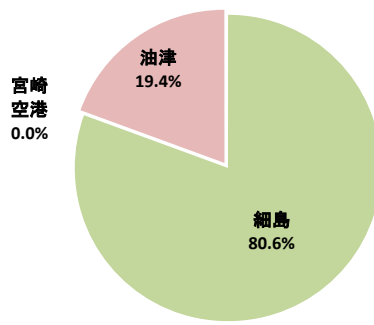
○一覧表 (単位=千円)

区分	区分	1月分		1月以降累計	
		金額	前年同月比	金額	前年同期比
細島税関支署	輸出	5,304,155	85.7%	5,304,155	85.7%
	輸入	2,657,258	58.1%	2,657,258	58.1%
	総額	7,961,413	74.0%	7,961,413	74.0%
宮崎空港出張所	輸出	1,124,249	83.6%	1,124,249	83.6%
	輸入	0	-	0	-
	総額	1,124,249	83.6%	1,124,249	83.6%
油津出張所	輸出	219,843	101.3%	219,843	101.3%
	輸入	640,321	124.3%	640,321	124.3%
	総額	860,164	117.5%	860,164	117.5%

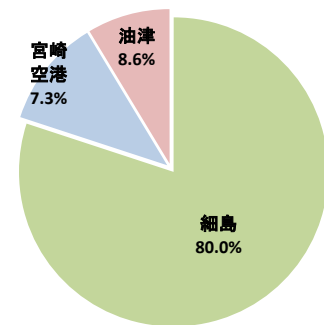
○輸出総額の割合 (当月)



○輸入総額の割合 (当月)



○輸出入総額の割合 (当月)



#### 6 管内港別の外国貿易船・外国貿易機入港実績

○外国貿易船 (単位:隻、トン)

区分	区分	1月分			1月以降累計		
		隻数	純トン数	前年同月比(隻)	隻数	純トン数	前年同期比(隻)
細島港	日本籍	0	0	-	0	0	-
	外国籍	27	107,881	79.4%	27	107,881	79.4%
	計	27	107,881	79.4%	27	107,881	79.4%
油津港	日本籍	1	21,172	-	1	21,172	-
	外国籍	6	41,657	100.0%	6	41,657	100.0%
	計	7	62,829	116.7%	7	62,829	116.7%

○外国貿易機 (単位:機)

区分	1月分		1月以降累計	
	機数	前年同月比	機数	前年同期比
宮崎空港	35	140.0%	35	140.0%

(注)

- 価格については、輸出は『FOB価格』、輸入は『CIF価格』を計上しています。
- 輸出価格は、当該輸出貨物を積載する船舶又は航空機の出港の日、輸入は当該貨物の輸入許可の日(蔵入貨物、移入貨物及び輸入許可前引取貨物は、それぞれ当該貨物の承認の日)をもって計上しています。
- 統計数値の単位未満は四捨五入を行うため総数の内訳の計が一致しない場合があります。
- この発表資料を引用されるときは『細島税関支署発表』の旨を付記願います。
- この資料詳細に関するご質問は、以下のところまでお問い合わせ願います。



お問い合わせ先

細島税関支署:0982-56-1253 (FAX:0982-52-1090)

Eメール: moji-hososhima@customs.go.jp

門司税関ホームページ

www.customs.go.jp/moji/

門司税関HP QRコード



安全安心な社会を目指して

税関では、麻薬・けん銃などの密輸や知的財産侵害物品に関する皆様からの情報をお待ちしております。

密輸ダイヤル(24時間) 0120-461-961