

# 宮崎県の貿易概況

(平成28年 11月分輸出確報・輸入9桁速報値)

平成29年1月12日  
細島税関支署  
宮崎空港出張所  
油津出張所

◎輸出13か月連続のマイナス!

◎輸入9か月連続のマイナス!

**輸出:** 輸出総額は、51億3百万円(前年同月比77.6%)で、13か月連続で減少した。  
以下、前年同期比でみると、

- 品目別では、電気機器(22.9%増)が増加したものの、鉄鋼(76.7%減)、一般機械(44.0%減)が大幅に減少、プラスチック(17.3%減)、紙類及び同製品(13.9%減)も減少した。
- 国別では、ベルギー(59.0%減)、中国(39.6%減)及び台湾(39.5%減)が大幅に減少、インド(23.0%減)、アメリカ合衆国(16.4%減)も減少した。

**輸入:** 輸入総額は、38億83百万円(前年同月比80.6%)で、9か月連続で減少した。  
以下、前年同期比でみると、

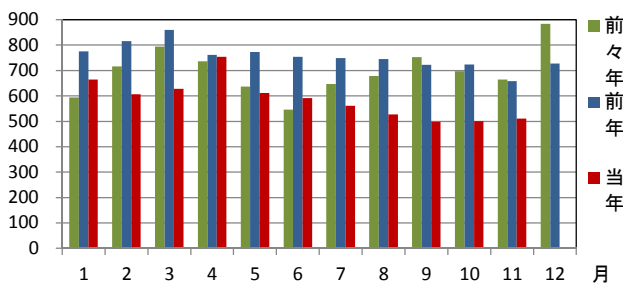
- 品目別では、電気機器(約2.6倍)が著しく増加したものの、金属鉱及びくず(51.5%減)、織物用繊維及びくず(43.8%減)及び石炭・コークス及びれん炭(39.9%減)が大幅に減少、元素及び化合物(22.9%減)も減少した。
- 国別では、中国(23.9%増)が増加したものの、ニューカレドニア(42.6%減)、インドネシア(34.5%減)が大幅に減少、アメリカ合衆国(29.0%減)、オーストラリア(22.0%減)も減少した。

## 1 総額 (単位=千円)

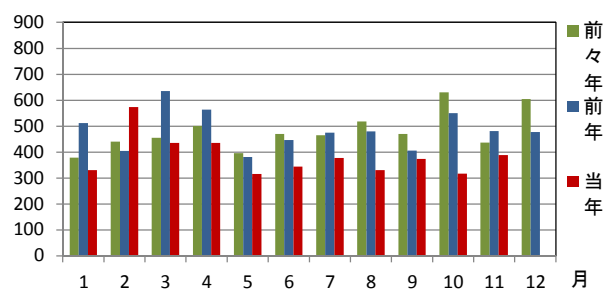
区分	11月分		1月以降累計	
	価格	前年同月比	価格	前年同期比
輸出	5,102,743	77.6%	64,546,575	77.4%
輸入	3,883,078	80.6%	42,203,598	79.1%
総額	8,985,821	78.9%	106,750,173	78.1%
差引額	1,219,665	輸出超	22,342,977	輸出超

## 2 輸出入貿易額推移グラフ

○輸出 (単位=千万円)

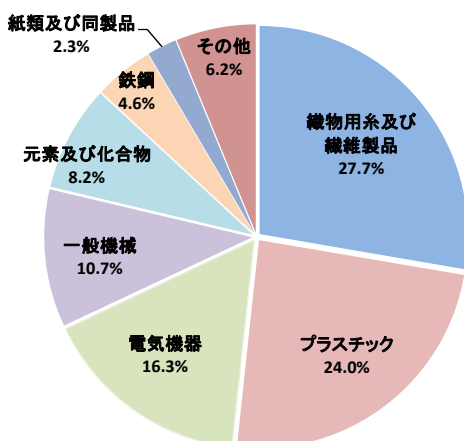


○輸入 (単位=千万円)

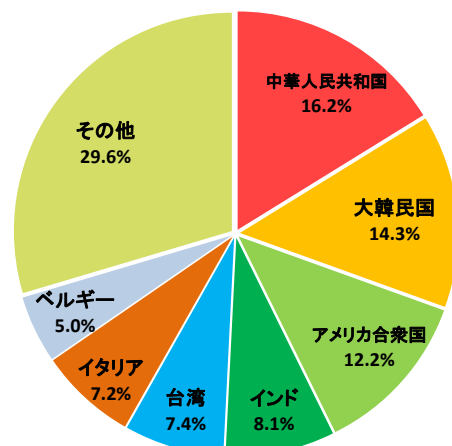


## 3 輸出品目別・国別グラフ (1月以降累計)

【品目別】

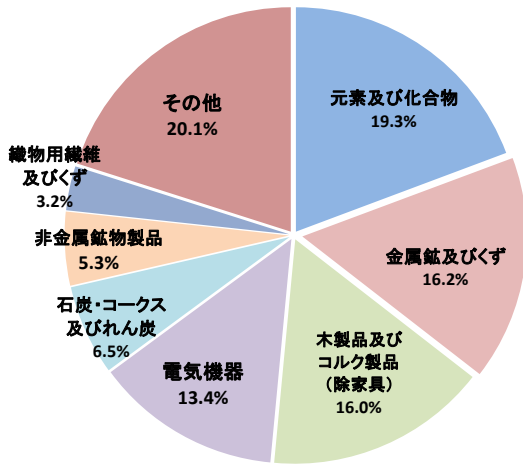


【国別】

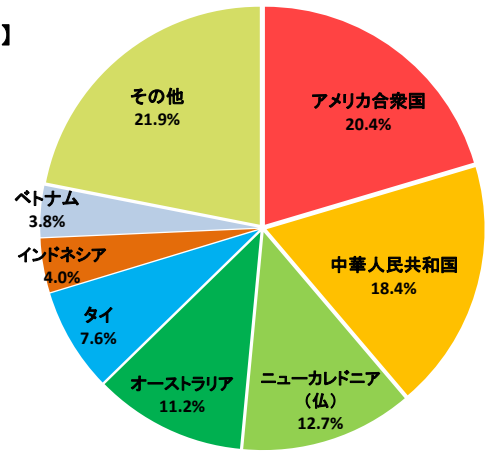


#### 4 輸入品目別・国別グラフ (1月以降累計)

【品目別】



【国別】

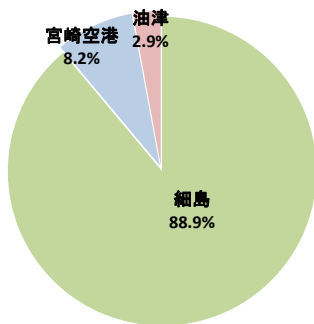


#### 5 署所別輸出入額表

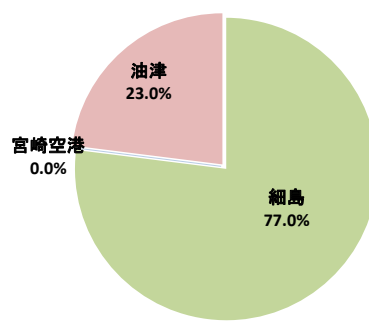
○一覧表 (単位=千円)

区分		11月分	前年同月比	1月以降累計	前年同期比
細島税関支署	輸出	4,896,284	89.1%	57,403,231	82.1%
	輸入	2,472,939	64.4%	32,510,317	73.2%
	総額	7,369,223	78.9%	89,913,548	78.6%
宮崎空港出張所	輸出	56,896	6.5%	5,271,099	48.1%
	輸入	0	-	662	178.9%
	総額	56,896	6.5%	5,271,761	48.1%
油津出張所	輸出	149,563	73.5%	1,872,245	75.5%
	輸入	1,410,139	145.1%	9,692,619	108.5%
	総額	1,559,702	132.7%	11,564,864	101.3%

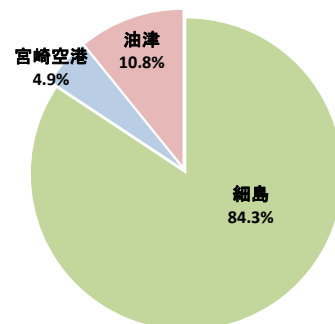
○輸出総額の割合 (1月以降累計)



○輸入総額の割合 (1月以降累計)



○輸出入総額の割合 (1月以降累計)



#### 6 管内港別の外国貿易船・外国貿易機入港実績

○外国貿易船 (単位:隻、トン)

区分	11月分			1月以降累計			
	隻数	純トン数	前年同月比(隻)	隻数	純トン数	前年同期比(隻)	
細島港	日本籍	0	0	1	211	33.3%	
	外国籍	29	118,874	82.9%	325	1,418,780	88.1%
	計	29	118,874	80.6%	326	1,418,991	87.6%
油津港	日本籍	0	0	1	21,172	全増	
	外国籍	9	90,225	112.5%	77	613,575	102.7%
	計	9	90,225	112.5%	78	634,747	104.0%

○外国貿易機 (単位:機)

区分	11月分		1月以降累計	
	機数	前年同月比	機数	前年同期比
宮崎空港	31	88.6%	371	105.1%

(注)

- 1 価格については、輸出は『FOB価格』、輸入は『CIF価格』を計上しています。
- 2 輸出価格は、当該輸出貨物を積載する船舶又は航空機の出港の日、輸入は当該貨物の輸入許可の日(蔵入貨物、移入貨物及び輸入許可前引取貨物は、それぞれ当該貨物の承認の日)をもって計上しています。
- 3 統計数値の単位未満は四捨五入を行うため総数の内訳の計が一致しない場合があります。
- 4 この発表資料を引用されるときは『細島税関支署発表』の旨を付記願います。
- 5 この資料詳細に関するご質問は、以下のところまでお問い合わせ願います。



お問い合わせ先

細島税関支署:0982-56-1253 (FAX:0982-52-1090)

Eメール: moji-hososhima@customs.go.jp

門司税関ホームページ

www.customs.go.jp/moji/

門司税関HP QRコード



安全安心な社会を目指して

税関では、麻薬・けん銃などの密輸や知的財産侵害物品に関する皆様からの情報をお待ちしております。

密輸ダイヤル(24時間) 0120-461-961