

宮崎県の貿易概況

(平成27年 8月分輸出確報・輸入9桁速報値)

平成27年10月14日
細島税関支署
宮崎空港出張所
油津出張所

◎輸出9か月連続の増加！

◎輸入2か月ぶりの減少！

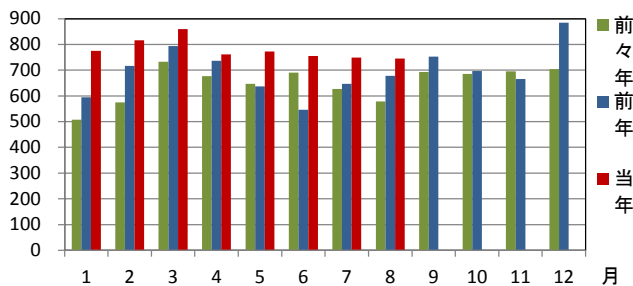
- 輸出：** 輸出総額は、74億47百万円(前年同月比109.8%)で、9か月連続して増加した。
- 品目別では、鉄鋼(前年同月比17.8%減)、元素及び化合物(同15.4%減)、一般機械(同7.1%減)が減少したものの、プラスチック(同18.2%増)、電気機器(同95.1%増)が大幅に増加、紙類及び同製品(同34.1%増)、織物用糸及び繊維製品(同1.1%増)も増加した。
 - 国別では、韓国(同32.0%減)、インド(同31.5%減)、ベルギー(同19.5%減)が減少したものの、アメリカ合衆国(同84.6%増)、イタリア(同54.2%増)が大幅に増加、中華人民共和国(同30.7%増)も増加した。
- 輸入：** 輸入総額は、48億45百万円(前年同月比93.5%)で2か月ぶりに減少した。
- 品目別では、電気機器(前年同月比約93.5倍)が著しく増加、織物用繊維及びびくず(同17.9%増)、非金属鉱物製品(同26.9%増)が増加したものの、金属鉱及びびくず(同14.7%減)、元素及び化合物(同13.3%減)が減少した。
 - 国別では、フィリピン(同約56.3倍)が著しく増加、オーストラリア(同2.0倍)が大幅に増加、大韓民国(同37.1%増)も増加したものの、ニューカレドニア(同27.6%減)、アメリカ合衆国(同7.8%減)、中華人民共和国(同21.0%減)が減少した。

1 総額 (単位=千円)

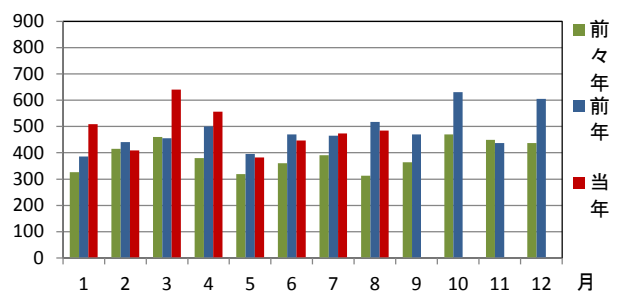
区分	8月分		1月以降累計	
	価格	前年同月比	価格	前年同期比
輸出	7,447,318	109.8%	62,330,787	116.5%
輸入	4,844,963	93.5%	39,027,629	107.5%
総額	12,292,281	102.8%	101,358,416	112.9%
差引額	2,602,355	輸出超	23,303,158	輸出超

2 輸出入貿易額推移グラフ

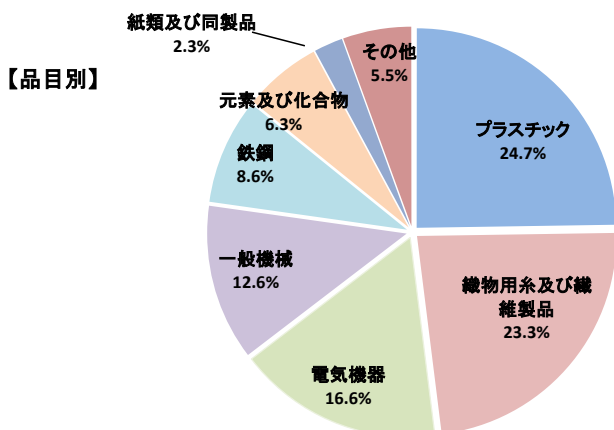
○輸出 (単位=千万円)



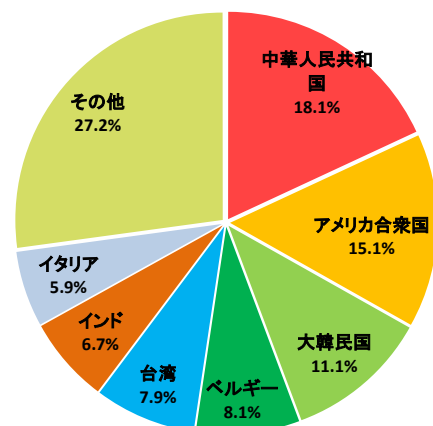
○輸入 (単位=千万円)



3 輸出品目別・国別グラフ

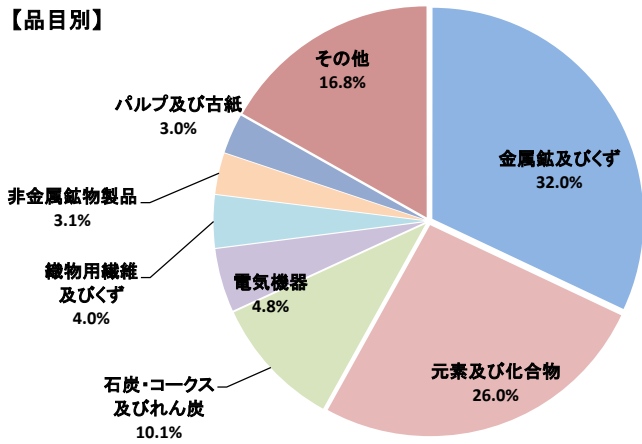


【国別】

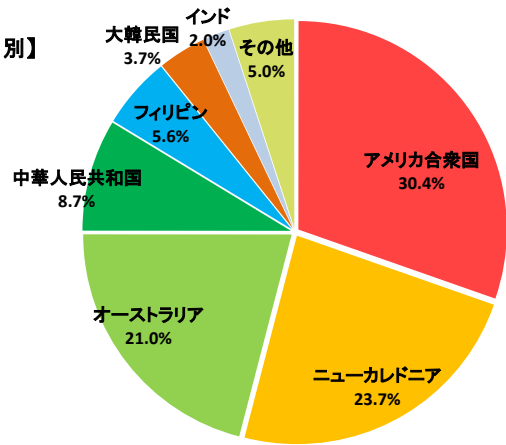


4 輸入品目別・国別グラフ

【品目別】



【国別】

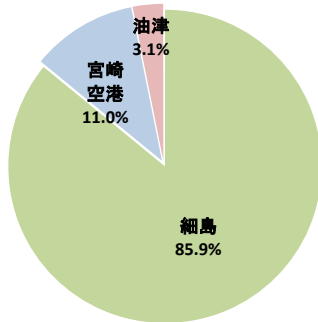


5 署別輸出入額表

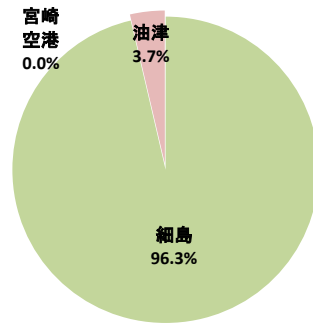
○一覧表（単位=千円）

区分	区分	8月分		1月以降累計	
		金額	前年同月比	金額	前年同期比
細島税関支署	輸出	6,399,062	112.8%	52,609,887	121.0%
	輸入	4,668,092	93.4%	33,041,901	112.5%
	総額	11,067,154	103.7%	85,651,788	117.6%
宮崎空港出張所	輸出	813,678	89.4%	7,950,556	97.9%
	輸入	0	-	370	2.2%
	総額	813,678	89.4%	7,950,926	97.7%
油津出張所	輸出	234,578	116.2%	1,770,344	94.0%
	輸入	176,871	98.2%	5,985,358	86.5%
	総額	411,449	107.7%	7,755,702	88.1%

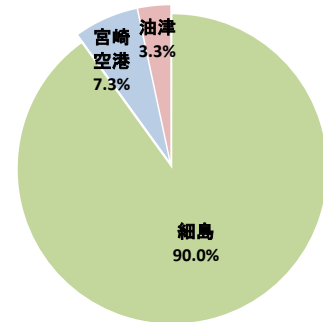
○輸出総額の割合



○輸入総額の割合



○輸出入総額の割合



6 管内港別の外国貿易船・外国貿易機入港実績

○外国貿易船（単位：隻、トン）

区分	区分	8月分			1月以降累計		
		隻数	純トン数	前年同月比(隻)	隻数	純トン数	前年同期比(隻)
細島港	日本籍	0	0	-	2	430	50.0%
	外国籍	31	159,078	93.9%	263	1,313,676	96.7%
	計	31	159,078	93.9%	265	1,314,106	96.0%
油津港	日本籍	0	0	-	0	0	-
	外国籍	5	16,670	62.5%	52	450,871	78.8%
	計	5	16,670	62.5%	52	450,871	78.8%

○外国貿易機（単位：機）

区分	8月分		1月以降累計	
	機数	前年同月比	機数	前年同期比
宮崎空港	35	145.8%	249	130.4%

(注)

- 1 価格については、輸出は『FOB価格』、輸入は『CIF価格』を計上しています。
- 2 輸出価格は、当該輸出貨物を積載する船舶又は航空機の出港の日、輸入は当該貨物の輸入許可の日(蔵入貨物、移入貨物及び輸入許可前引取貨物は、それぞれ当該貨物の承認の日)をもって計上しています。
- 3 統計数値の単位未満は四捨五入を行うため総数の内訳の計が一致しない場合があります。
- 4 この発表資料を引用される場合は『細島税関支署発表』の旨を付記願います。
- 5 この資料詳細に関するご質問は、以下のところまでお問い合わせ願います。



お問い合わせ先

細島税関支署:0982-56-1253 (FAX:0982-52-1090)

門司税関ホームページ

Eメール:moji-hososhima@customs.go.jp

www.customs.go.jp/moji/

安全安心な社会を目指して

税関では、麻薬・けん銃などの密輸や知的財産侵害物品に関する皆様からの情報をお待ちしております。

密輸ダイヤル(24時間) 0120-461-961

門司税関HP QRコード

