

宮崎県の貿易概況

(平成27年 7月分輸出確報・輸入9桁速報値)

平成27年9月10日
細島税関支署
宮崎空港出張所
油津出張所

◎輸出 8か月連続の増加！

◎輸入 3か月ぶりの増加！

輸出：輸出総額は、74億93百万円(前年同月比115.9%)で、8か月連続して増加した。
○ 品目別では、一般機械(前年同月比17.8%減)、紙類及び同製品(同27.0%減)が減少したものの、鉄鋼(同94.0%増)が大幅に増加、電気機器(同48.5%増)、織物用糸及び繊維製品(同11.0%増)が増加した。
○ 国別では、ベルギー(同16.1%減)が減少したものの、台湾(同約2.3倍)が著しく増加、中華人民共和国(同15.2%増)、イタリア(同45.0%増)も増加した。

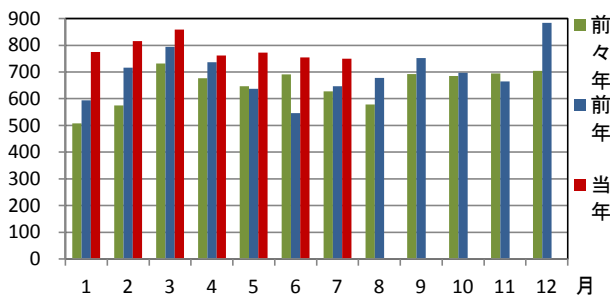
輸入：輸入総額は、47億41百万円(前年同月比102.0%)で3か月ぶりに増加した。
○ 品目別では、木製品及びコルク製品(前年同月比約176.9倍)が著しく増加、織物用繊維及びびくず(同約4.2倍)も著しく増加、金属鉱及びびくず(同19.4%増)が増加したものの、元素及び化合物(同48.1%減)が大幅に減少、非金属鉱物製品(同21.5%減)も減少した。
○ 国別では、ガボン(同全増)、ベトナム(同全増)が増加し、ニュージーランド(同約14.0倍)が著しく増加したものの、アメリカ(同50.0%減)が大幅に減少し、ニューカレドニア(同2.0%減)が減少した。

1 総額 (単位=千円)

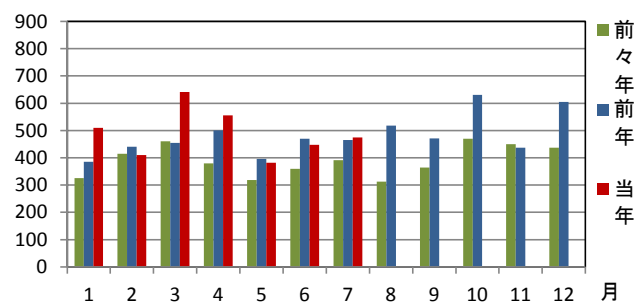
区分	7月分		1月以降累計	
	価格	前年同月比	価格	前年同期比
輸出	7,493,274	115.9%	54,883,469	117.5%
輸入	4,741,009	102.0%	34,182,666	109.9%
総額	12,234,283	110.1%	89,066,135	114.4%
差引額	2,752,265	輸出超	20,700,803	輸出超

2 輸出入貿易額推移グラフ

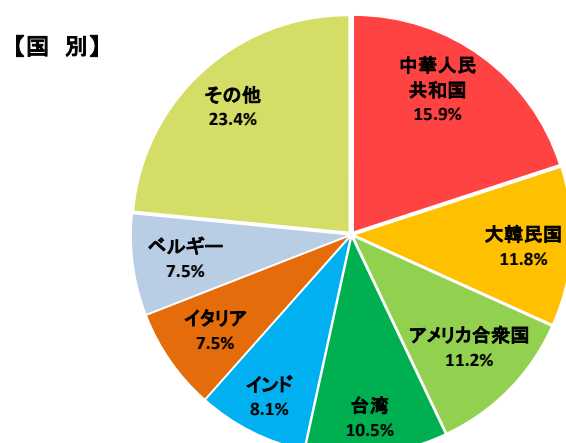
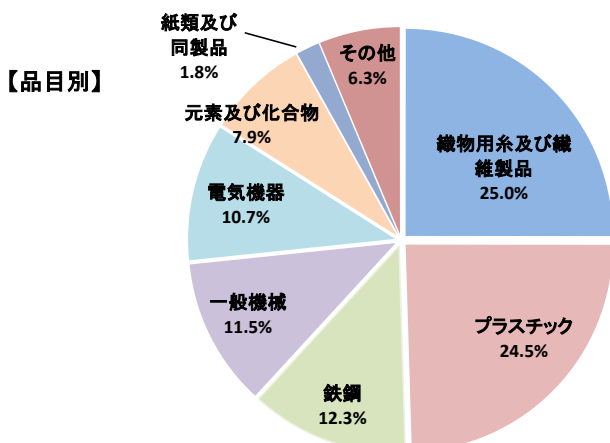
○輸出 (単位=千万円)



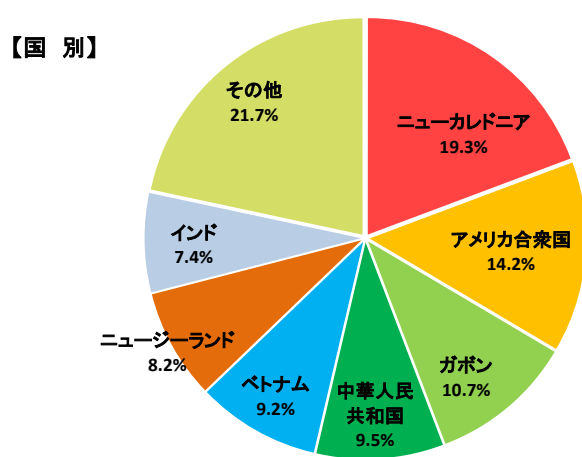
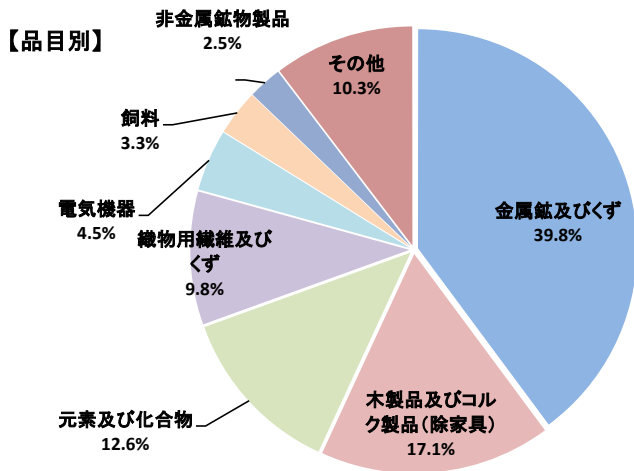
○輸入 (単位=千万円)



3 輸出品目別・国別グラフ



4 輸入品目別・国別グラフ

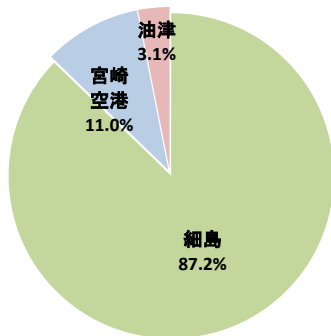


5 署所別輸出入額表

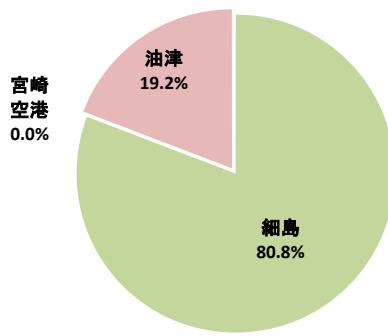
○一覧表 (単位=千円)

	区分	7月分	前年同月比	1月以降累計	前年同期比
細島税関支署	輸出	6,536,382	123.5%	46,210,825	122.2%
	輸入	3,830,918	90.6%	28,373,809	116.5%
	総額	10,367,300	108.9%	74,584,634	120.0%
宮崎空港出張所	輸出	724,138	77.9%	7,136,878	98.9%
	輸入	0	-	370	2.2%
	総額	724,138	77.9%	7,137,248	98.7%
油津出張所	輸出	232,754	95.9%	1,535,766	91.3%
	輸入	910,091	217.8%	5,808,487	86.2%
	総額	1,142,845	173.0%	7,344,253	87.2%

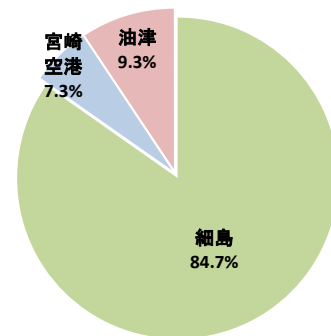
○輸出総額の割合



○輸入総額の割合



○輸出入総額の割合



6 管内港別の外国貿易船・外国貿易機入港実績

○外国貿易船 (単位:隻、トン)

	区分	7月分			1月以降累計		
		隻数	純トン数	前年同月比(隻)	隻数	純トン数	前年同期比(隻)
細島港	日本籍	0	0	0.0%	2	430	50.0%
	外国籍	34	168,443	87.2%	232	1,154,598	97.1%
	計	34	168,443	85.0%	234	1,155,028	96.3%
油津港	日本籍	0	0	-	0	0	-
	外国籍	6	74,046	75.0%	47	434,201	81.0%
	計	6	74,046	75.0%	47	434,201	81.0%

○外国貿易機 (単位:機)

	7月分		1月以降累計	
	機数	前年同月比	機数	前年同期比
宮崎空港	34	141.7%	214	128.1%

(注)

- 1 価格については、輸出は『FOB価格』、輸入は『CIF価格』を計上しています。
- 2 輸出価格は、当該輸出貨物を積載する船舶又は航空機の出港の日、輸入は当該貨物の輸入許可の日(蔵入貨物、移入貨物及び輸入許可前引取貨物は、それぞれ当該貨物の承認の日)をもって計上しています。
- 3 統計数値の単位未満は四捨五入を行うため総数の内訳の計が一致しない場合があります。
- 4 この発表資料を引用されるときは『細島税関支署発表』の旨を付記願います。
- 5 この資料詳細に関するご質問は、以下のところまでお問い合わせ願います。



お問い合わせ先

細島税関支署:0982-56-1253 (FAX:0982-52-1090)

Eメール:moji-hososhima@customs.go.jp

門司税関ホームページ

www.customs.go.jp/moji/

門司税関HP QRコード



安全安心な社会を目指して

税関では、麻薬・けん銃などの密輸や知的財産侵害物品に関する皆様からの情報をお待ちしております。

密輸ダイヤル(24時間) 0120-461-961