

宮崎県の貿易概況

(平成27年 6月分輸出確報・輸入9桁速報値)

平成27年8月10日
 細島税関支署
 宮崎空港出張所
 油津出張所

◎輸出 7か月連続の増加！

◎輸入 2か月連続の減少！

輸出：輸出総額は、75億51百万円(前年同月比138.4%)で、7か月連続して増加した。
 ○ 品目別では、元素及び化合物(前年同月比6.0%減)、ゴム製品(同16.5%減)、紙類及び同製品(同8.6%減)が減少したものの、鉄鋼(同約4.7倍)が著しく増加、電気機器(同78.7%増)、プラスチック(同29.6%増)が増加した。
 ○ 国別では、ロシア(同全減)が大幅に減少、大韓民国(同12.1%減)、タイ(同22.0%減)が減少したものの、台湾(同約2.7倍)が著しく増加、中華人民共和国(同59.0%増)が大幅に増加、アメリカ合衆国(同39.6%増)も増加した。

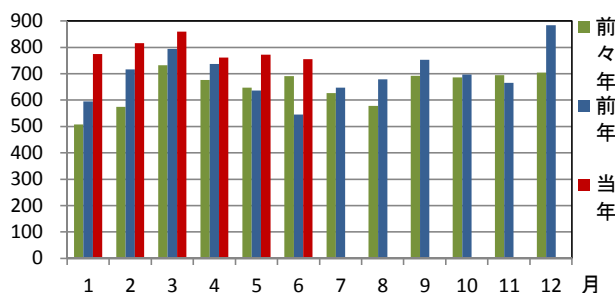
輸入：輸入総額は、44億68百万円(前年同月比95.0%)で2か月連続で減少した。
 ○ 品目別では、電気機器(前年同月比約8.9倍)が著しく増加、織物用繊維及びびくず(同53.7%増)が増加、非金属鉱物製品(同29.6%増)が増加したものの、一般機械(同99.9%減)が大幅に減少、粗鉱物(同95.4%減)も大幅に減少、金属鉱物及びびくず(同8.4%減)が減少した。
 ○ 国別では、インドネシア(同約26.2倍)が著しく増加、中華人民共和国(同27.0%増)、ニューカレドニア(仏)(同25.3%増)が増加したものの、フィンランド(同全減)が大幅に減少し、フィリピン(同68.0%減)、オーストラリア(同49.7%減)も大幅に減少した。

1 総額 (単位=千円)

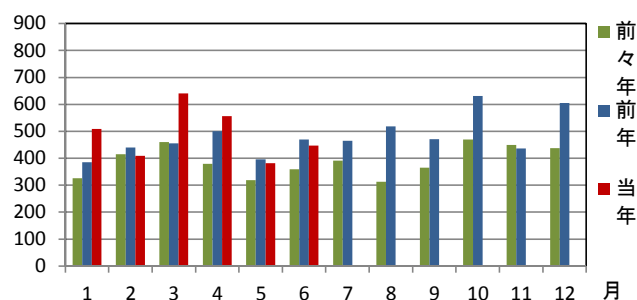
区分	6月分		1月以降累計	
	価格	前年同月比	価格	前年同期比
輸出	7,551,312	138.4%	47,390,195	117.8%
輸入	4,467,746	95.0%	29,437,678	111.2%
総額	12,019,058	118.3%	76,827,873	115.2%
差引額	3,083,566	輸出超	17,952,517	輸出超

2 輸出入貿易額推移グラフ

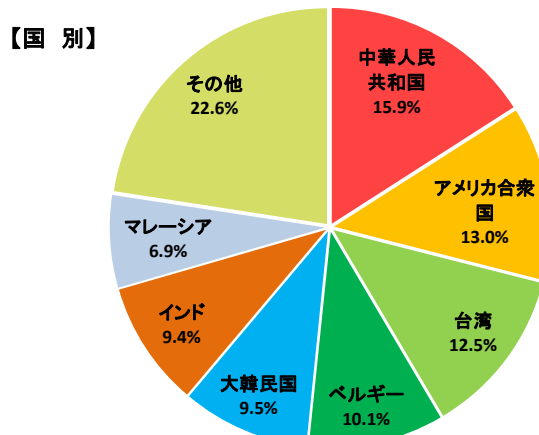
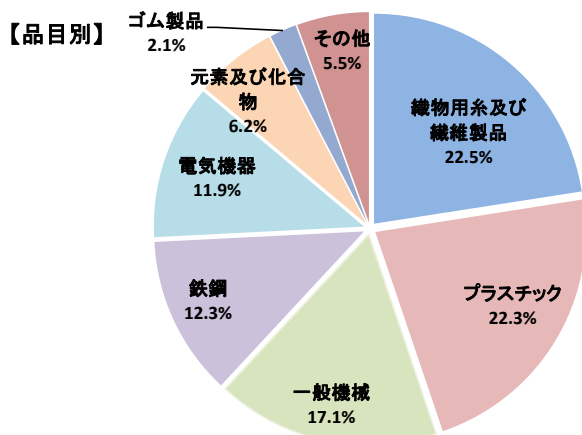
○輸出 (単位=千万円)



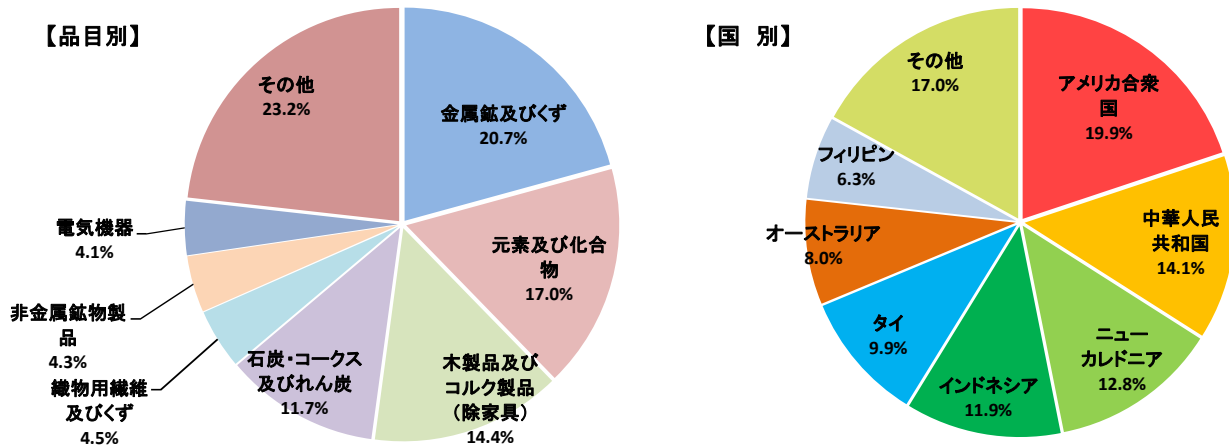
○輸入 (単位=千万円)



3 輸出品目別・国別グラフ



4 輸入品目別・国別グラフ

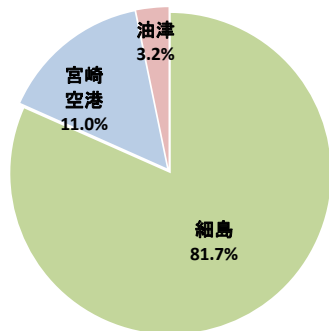


5 署所別輸出入額表

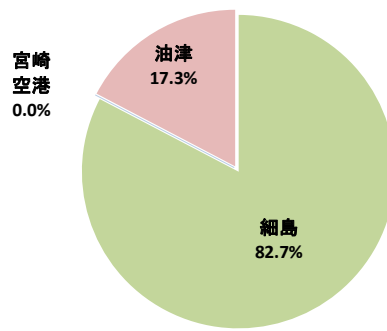
○一覧表(単位=千円)

	区分	6月分	前年同月比	1月以降累計	前年同期比
細島税関支署	輸出	6,167,071	142.9%	39,674,443	122.0%
	輸入	3,694,156	104.6%	24,538,912	121.9%
	総額	9,861,227	125.6%	64,213,355	122.0%
宮崎空港出張所	輸出	1,140,308	130.9%	6,412,740	102.0%
	輸入	0	0.0%	370	2.2%
	総額	1,140,308	128.4%	6,413,110	101.8%
油津出張所	輸出	243,933	90.8%	1,303,012	90.5%
	輸入	773,590	67.2%	4,898,396	77.5%
	総額	1,017,523	71.7%	6,201,408	79.9%

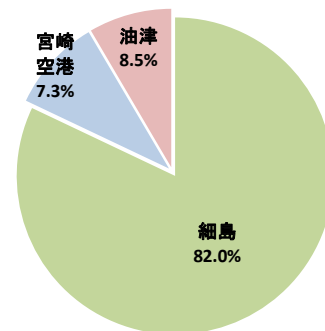
○輸出総額の割合



○輸入総額の割合



○輸出入総額の割合



6 管内港別の外国貿易船・外国貿易機入港実績

○外国貿易船(単位:隻、トン)

	区分	6月分			1月以降累計		
		隻数	純トン数	前年同月比(隻)	隻数	純トン数	前年同期比(隻)
細島港	日本籍	1	219	-	2	430	66.7%
	外国籍	33	162,146	97.1%	198	986,155	99.0%
	計	34	162,365	100.0%	200	986,585	98.5%
油津港	日本籍	0	0	-	0	0	-
	外国籍	6	52,834	66.7%	41	360,155	82.0%
	計	6	52,834	66.7%	41	360,155	82.0%

○外国貿易機(単位:機)

	6月分		1月以降累計	
	機数	前年同月比	機数	前年同期比
宮崎空港	33	126.9%	180	125.9%

(注)

- 1 価格については、輸出は『FOB価格』、輸入は『CIF価格』を計上しています。
- 2 輸出価格は、当該輸出貨物を積載する船舶又は航空機の出港の日、輸入は当該貨物の輸入許可の日(蔵入貨物、移入貨物及び輸入許可前引取貨物は、それぞれ当該貨物の承認の日)をもって計上しています。
- 3 統計数値の単位未満は四捨五入を行うため総数の内訳の計が一致しない場合があります。
- 4 この発表資料を引用されるときは『細島税関支署発表』の旨を付記願います。
- 5 この資料詳細に関するご質問は、以下のところまでお問い合わせ願います。



お問い合わせ先

細島税関支署: 0982-56-1253 (FAX: 0982-52-1090)

Eメール: moji-hososhima@customs.go.jp

門司税関ホームページ

www.customs.go.jp/moji/

門司税関HP QRコード



安全安心な社会を目指して

税関では、麻薬・けん銃などの密輸や知的財産侵害物品に関する皆様からの情報をお待ちしております。

密輸ダイヤル(24時間) 0120-461-961