

宮崎県の貿易概況

(平成27年 5月分輸出確報・輸入9桁速報値)

平成27年7月10日
 細島税関支署
 宮崎空港出張所
 油津出張所

◎輸出 6か月連続の増加！
 ◎輸入 3か月ぶりの減少！

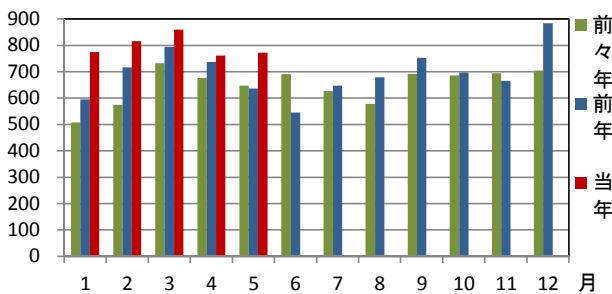
- 輸出:** 輸出総額は、77億24百万円(前年同月比121.3%)で、6か月連続して増加した。
 ○ 品目別では、ゴム製品(前年同月比75.0%減)が大幅に減少、元素及び化合物(同6.0%減)が減少、精密機器類(同36.0%減)が大幅に減少したものの、鉄鋼(同84.6%増)が大幅に増加、織物用糸及び繊維製品(同28.3%増)、プラスチック(同18.6%増)が増加した。
 ○ 国別では、ロシア(同全減)が大幅に減少、フィリピン(同27.6%減)、ベルギー(同10.0%減)が減少したものの、台湾(同約2.6倍)が著しく増加、中華人民共和国(同24.7%増)が増加、イタリア(同95.3%増)が大幅に増加した。
- 輸入:** 輸入総額は、38億22百万円(前年同月比96.7%)で3か月ぶりに減少した。
 ○ 品目別では、石炭・コークス及びれん炭(前年同月比全増)が著しく増加、金属鉱及びくず(同32.9%増)、織物用繊維及びくず(同47.8%増)が増加したものの、元素及び化合物(同88.6%減)が大幅に減少、木製品及びコルク製品(除家具)(同27.2%減)が減少、金属製品(同68.4%減)が大幅に減少した。
 ○ 国別では、インドネシア(同約86.6倍)が著しく増加、ニューカレドニア(仏)(同77.6%増)、マレーシア(同95.0%増)が大幅に増加したものの、アメリカ合衆国(同56.6%減)、南アフリカ共和国(同89.6%減)が大幅に減少、タイ(同22.6%減)が減少した。

1 総額 (単位=千円)

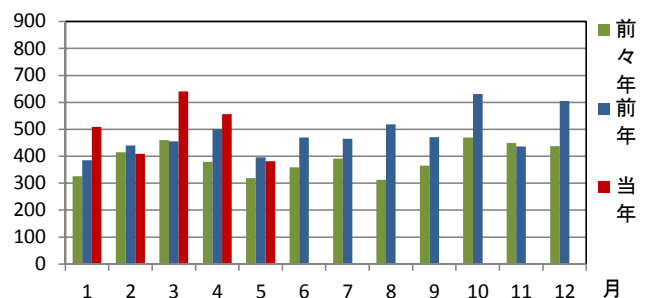
区分	5月分		1月以降累計	
	価格	前年同月比	価格	前年同期比
輸出	7,723,635	121.3%	39,838,883	114.5%
輸入	3,822,180	96.7%	24,975,684	114.7%
総額	11,545,815	111.9%	64,814,567	114.6%
差引額	3,901,455	輸出超	14,863,199	輸出超

2 輸出入貿易額推移グラフ

○輸出 (単位=千万円)

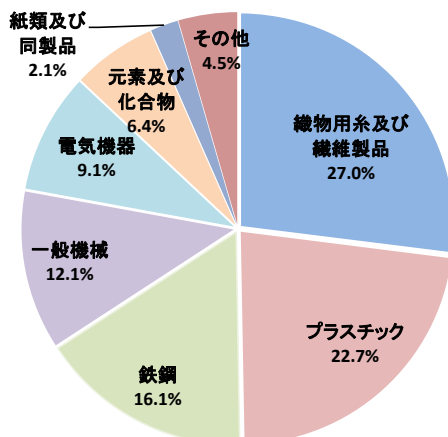


○輸入 (単位=千万円)

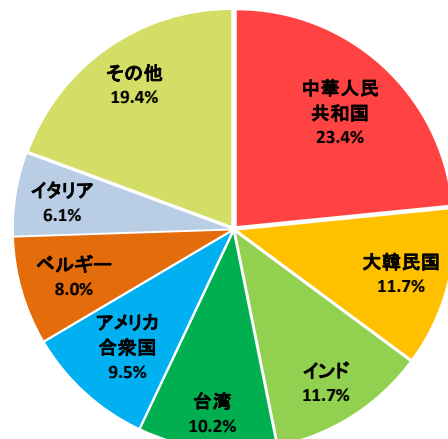


3 輸出品目別・国別グラフ

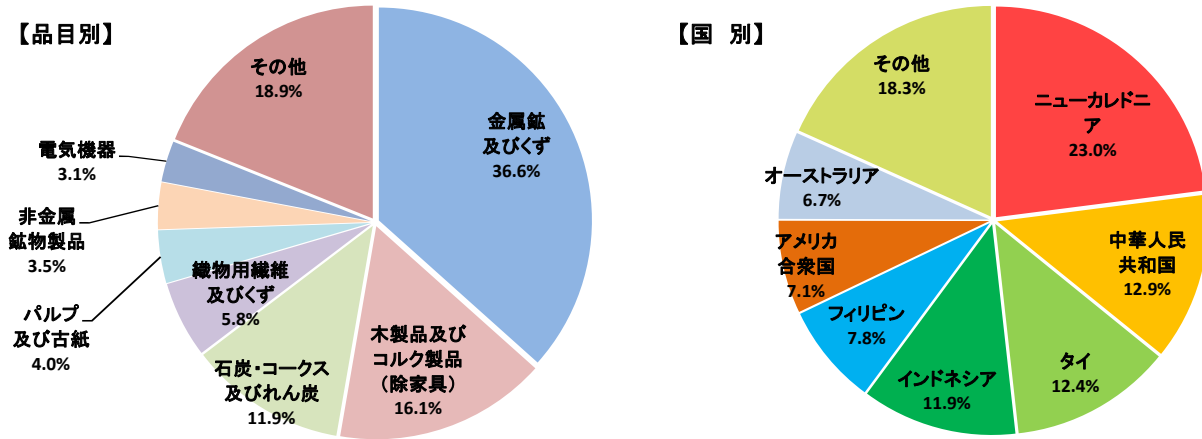
【品目別】



【国別】



4 輸入品目別・国別グラフ

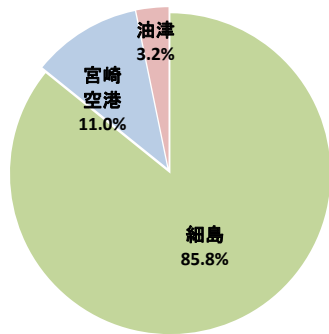


5 署所別輸出入額表

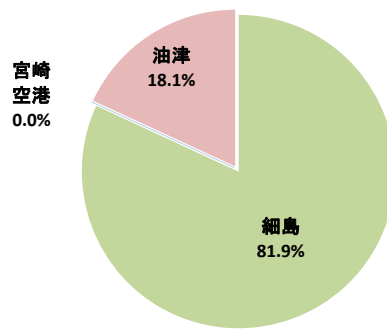
○一覧表(単位=千円)

	区分	5月分	前年同月比	1月以降累計	前年同期比
細島税関支署	輸出	6,627,148	125.0%	33,507,372	118.8%
	輸入	3,129,898	107.6%	20,844,756	125.6%
	総額	9,757,046	118.9%	54,352,128	121.3%
宮崎空港出張所	輸出	846,211	99.0%	5,272,432	97.4%
	輸入	0	-	370	-
	総額	846,211	99.0%	5,272,802	97.4%
油津出張所	輸出	250,276	118.6%	1,059,079	90.4%
	輸入	692,282	66.2%	4,130,558	79.9%
	総額	942,558	75.0%	5,189,637	81.8%

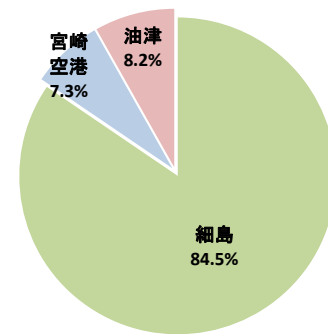
○輸出総額の割合



○輸入総額の割合



○輸出入総額の割合



6 管内港別の外国貿易船・外国貿易機入港実績

○外国貿易船(単位:隻、トン)

	区分	5月分			1月以降累計		
		隻数	純トン数	前年同月比(隻)	隻数	純トン数	前年同期比(隻)
細島港	日本籍	1	211	50.0%	1	211	33.3%
	外国籍	36	180,878	120.0%	165	824,009	99.4%
	計	37	181,089	115.6%	166	824,220	98.2%
油津港	日本籍	0	0	-	0	0	-
	外国籍	7	59,836	63.6%	35	307,321	85.4%
	計	7	59,836	63.6%	35	307,321	85.4%

○外国貿易機(単位:機)

	5月分		1月以降累計	
	機数	前年同月比	機数	前年同期比
宮崎空港	36	138.5%	147	125.6%

(注)

- 1 価格については、輸出は『FOB価格』、輸入は『CIF価格』を計上しています。
- 2 輸出価格は、当該輸出貨物を積載する船舶又は航空機の出港の日、輸入は当該貨物の輸入許可の日(蔵入貨物、移入貨物及び輸入許可前引取貨物は、それぞれ当該貨物の承認の日)をもって計上しています。
- 3 統計数値の単位未満は四捨五入を行うため総数の内訳の計が一致しない場合があります。
- 4 この発表資料を引用される場合は『細島税関支署発表』の旨を付記願います。
- 5 この資料詳細に関するご質問は、以下のところまでお問い合わせ願います。



お問い合わせ先

細島税関支署: 0982-56-1253 (FAX: 0982-52-1090)

Eメール: moji-hososhima@customs.go.jp

門司税関ホームページ

www.customs.go.jp/moji/

門司税関HP QRコード



安全安心な社会を目指して

税関では、麻薬・けん銃などの密輸や知的財産侵害物品に関する皆様からの情報をお待ちしております。

密輸ダイヤル(24時間) 0120-461-961